

# คู่มือนักท่องเที่ยวข้ามเวลา ประวัติศาสตร์ไทยสำหรับการท่องเที่ยว



Departures

2024

1980

1767

1350

1283

เตรียมพาสปอร์ตให้พร้อม แล้วไปเช็คอินในอดีตกัน!

# เส้นทางสู่อดีต: 5 ป้ายสถานีสำคัญ



# แวะพักเที่ยวอาณาจักรโบราณ (ภาคกลางและเหนือ)

Character Select

## ทวารวดี



ยุคสมัย: พุทธศตวรรษที่ 11-16  
ศูนย์กลาง: นครปฐม  
วัฒนธรรม: อิทธิพลพุทธมหายาน  
Landmark: พระปฐมเจดีย์,  
ธรรมจักรและกว้างหมอบ

Character Select

## ละโว้



ยุคสมัย: พุทธศตวรรษที่ 12-18  
ศูนย์กลาง: ลพบุรี  
วัฒนธรรม: ศิลปะขอม  
Landmark: พระปรางค์สามยอด

Character Select

## หริภุญชัย



ยุคสมัย: พุทธศตวรรษที่ 13-19  
ศูนย์กลาง: ลำพูน  
วัฒนธรรม: ก่อตั้งโดยพระนางจามเทวี  
Landmark: เจดีย์ทุ่งกุด,  
พระธาตุหริภุญชัย

# แวะพักกายอาณจักรโบราณ (ภาคใต้และล้านนา)

Character Select

## ศรีวิชัย



ยุคสมัย: พุทธศตวรรษที่ 13-19  
ศูนย์กลาง: สุราษฎร์ธานี  
วัฒนธรรม: ศูนย์กลางการค้า  
ทางทะเล  
Landmark: พระบรมธาตุไชยา

Character Select

## ตามพรลิงค์



ยุคสมัย: พุทธศตวรรษที่ 7-19  
ศูนย์กลาง: นครศรีธรรมราช  
วัฒนธรรม: ศูนย์กลางพราหมณ์-  
ฮินดูและพุทธ  
Landmark: วัดพระมหาธาตุวรมหาวิหาร

Character Select

## ล้านนา



ยุคสมัย: พุทธศตวรรษที่ 19-24  
ศูนย์กลาง: เชียงใหม่  
วัฒนธรรม: ศูนย์กลางพุทธศาสนา  
ทางเหนือ  
Landmark: ตัวเมืองเชียงใหม่

# Destination Intel: อาณาจักรสุโขทัย



PASSPORT

## Quick Stats

Timeline:

พ.ศ. 1792 - 2006  
(รวมเข้ากับอยุธยา)

Founder:

พ่อขุนศรีอินทราทิตย์

## The Vibe (ระบบการปกครอง)

พ่อปกครองลูก - ผู้นำใกล้ชิดและเข้าถึงง่าย



## Cultural Peak (ไฮไลท์วัฒนธรรม)

การสร้างสรรค์ตัวหนังสือไทย  
โดยพ่อขุนรามคำแหงมหาราช  
และการวางรากฐานพระพุทธศาสนา



TRAVEL  
EXPLORE

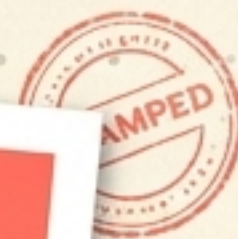
# Must-Visit: สุโขทัย Check-in Spots



อุทยานประวัติศาสตร์สุโขทัย -  
มรดกโลกจากยูเนสโก



วัดมหาธาตุ - ศูนย์กลางศาสนา  
เจดีย์ทรงดอกบัวตูม



วัดศรีชุม -  
พระพุทธรูปยักษ์และศิลาจารึก



วัดศรีสวาย -  
อดีตทิวสถานอินดู



# Destination Intel: มหานครอยุธยา

**The Vibe** (ความเป็นอยู่)  
มหานครแห่งการค้านานาชาติ -  
คึกคัก รุ่มรวย และเปิดกว้าง



**จีน:** การค้าสำเภาและ  
สายสัมพันธ์ราชวงศ์หมิง



**โปรตุเกส:** ชาตียุโรปแรก  
ที่ตั้งถิ่นฐาน (พ.ศ. 2054)



**ฝรั่งเศส:** การทูตระดับโลก  
และบันทึกของ ลาลูแบร์



**หลักฐานสำคัญ:**  
**พงศาวดาร**  
บันทึกประวัติศาสตร์การเมือง  
ที่สำคัญที่สุดของยุค

# Transit Stop: ศูนย์กลางแห่งการฟื้นฟู (ธนบุรี)

## Quick Stats Ticket



**Duration:** 15 ปี  
(ยุคแห่งความรวดเร็วและเด็ดขาด)



**Key Figure:**  
สมเด็จพระเจ้าตากสินมหาราช

TRANSIT

## Alert

### ภารกิจหลัก (Core Mission)

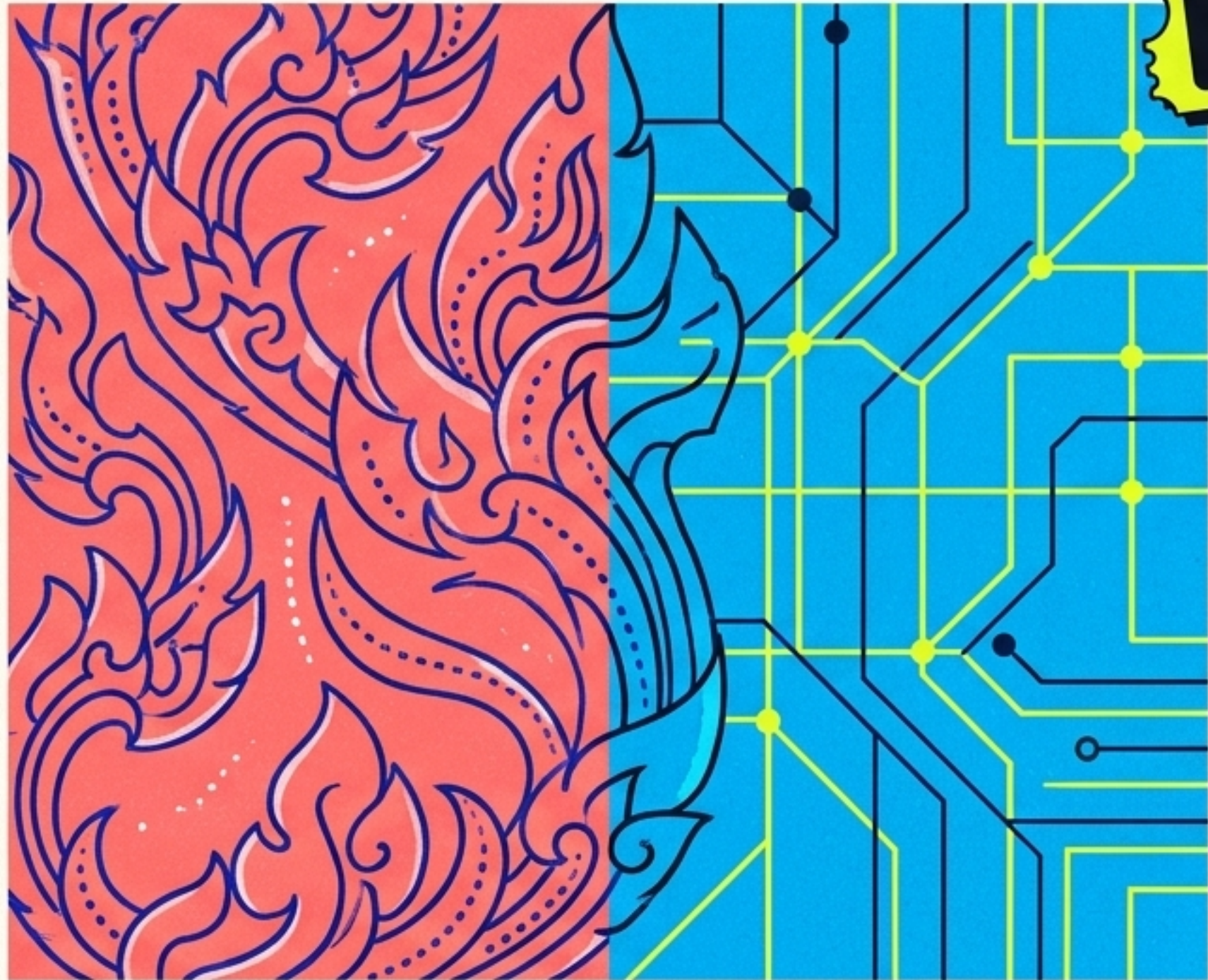
การกอบกู้เอกราช  
และรวบรวมแผ่นดินที่  
แตกแยกให้เป็นหนึ่ง

## ชัยภูมิยุทธศาสตร์

การสร้างศูนย์กลางใหม่บนสองฝั่งแม่น้ำเจ้าพระยา  
ป้องกันศัตรูและฟื้นฟูการค้าทางทะเล



# Destination Intel: ยุคสมัยแห่งการพัฒนา (รัตนโกสินทร์)



Timeline: 239+ ปี  
แห่งราชวงศ์จักรี



## 1 สืบสานอดีต

สืบมรดกทางวัฒนธรรม  
จากอยุธยา

## 2 สร้างอัตลักษณ์ใหม่

สร้างลักษณะเด่นเฉพาะตัว  
และปรับตัวสู่ยุคสมัยใหม่



## 3 รวมจิตใจ

สถาบันพระมหากษัตริย์  
ที่หลอมรวมจิตใจชาวไทย



# The Ultimate Cheat Sheet: สรุปไฮไลต์ 4 ยุคทอง

	สุโขทัย 	อยุธยา 	ธนบุรี 	รัตนโกสินทร์
The Vibe (ลักษณะสังคม)	 <p>พ่อปกครองลูก</p>	 <p>เทวราชา / คำนานาชาติ</p>	 <p>ฟื้นฟูและรวมชาติ</p>	 <p>พัฒนาสู่ความทันสมัย</p>
Cultural Peak (จุดสูงสุด)	 <p>กำเนิดอักษรไทย</p>	 <p>การทูตระดับโลก</p>	 <p>การกอบกู้แผ่นดิน</p>	 <p>การหลอมรวมชาติ</p>
Tourist Vibe (สไตล์การท่องเที่ยว)	 <p>ปั่นจักรยานชมมรดกโลก</p>	 <p>ตามรอยพงศาวดารต่างชาติ</p>	 <p>ศึกษาชัยภูมิริมน้ำ</p>	 <p>สัมผัสสถาปัตยกรรมราชวงศ์</p>

ERAS

ERA

SUURE

# กติกาของนักท่องเที่ยวยุคใหม่ (The Smart Traveler's Code)

ประวัติศาสตร์ไม่ใช่แค่เรื่องเล่า แต่คือสถานที่ที่ต้องการการอนุรักษ์

## DO'S (สิ่งที่ควรทำ):



- ศึกษาขนบธรรมเนียมและความเชื่อของท้องถิ่นก่อนเดินทาง



- เป็นสื่อกลางที่ดีระหว่างเจ้าบ้านและนักท่องเที่ยว

## DON'TS (สิ่งที่ไม่ควรทำ):

- ละเมิดข้อห้ามและจารีตประเพณีของสถานที่โบราณ



- ทำลายทรัพยากรธรรมชาติและศิลปะที่สืบทอดมา



เที่ยวอย่างเข้าใจ เก็บเกี่ยวความรู้ และส่งต่อดีต่อส่วนอนาคต!