

INTERN PLAYBOOK V.1

คู่มือเอาตัวรอดฉบับ นักศึกษาฝึกงาน

เตรียมความพร้อม ทักษะช่าง
และทัศนคติการทำงานฉบับรวบรัด



แว่นตาแห่งการสังเกต

มุมมองที่เปิดกว้าง พร้อมเรียนรู้
สิ่งใหม่และมองหาจุดแก้ไขเสมอ

ป้ายแห่งความภูมิใจ

สถานที่พร้อมชิมชั้ประสบการณ์
ไม่กลัวที่จะถามเมื่อไม่รู้

เครื่องมือแห่งการแก้ปัญหา

ทักษะพื้นฐานและความพร้อม
ที่จะลงมือทำจริงหน้างาน

รอยยิ้มสู่ผลงาน

ทัศนคติเชิงบวก (Can-do Attitude)
แม้เจองานที่ท้าทาย



การปรับตัว: จากห้องเรียนสู่หน้างานจริง



มีคำตอบที่ถูกต้อง
ตายตัวชัดเจน



โจทย์
(The Problem)

ซับซ้อน พลิกแพลงได้
และมีหลายวิธีแก้

ส่งโปรเจกต์ตาม
กำหนดปิดเทอม



เวลา
(The Timeline)

ต้องแก้ไขปัญหา
หน้างานแบบ Real-time
แข่งกับเวลา

มีอุปกรณ์ครบครัน
ในห้องแล็บ



ทรัพยากร
(The Resources)

ต้องประยุกต์ใช้เครื่องมือ
ที่มีจำกัดให้เกิด
ประสิทธิภาพสูงสุด



ลำดับความคิดเมื่อเจอปัญหา (Troubleshooting Flow)



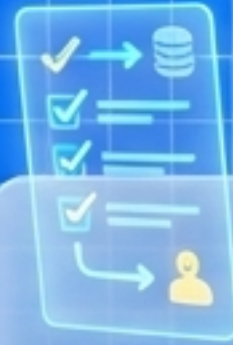
**หยุดและประเมิน
(Stop & Assess)**

ปลอดภัยไหม?
มีอันตรายร้ายแรงหรือไม่?



**ระบุปัญหา
(Identify)**

ส่วนไหนทำงานผิดปกติ?
เกิดเสียงหรือกลิ่นแปลกๆ ไหม?



**ค้นหาสาเหตุ
(Root Cause)**

ทำไมถึงผิดปกติ?
ไต่ระบบจากต้นทางถึงปลายทาง



**ลงมือแก้หรือรายงาน
(Act / Escalate)**

ซ่อมเบื้องต้นหากทำได้
หรือแจ้งพี่เลี้ยงทันที!

กฎเหล็กความปลอดภัย (Safety First)



สิ่งที่ต้องทำ (DO)

- สวมอุปกรณ์ป้องกัน (PPE) ทุกครั้งก่อนเข้าพื้นที่
- ตรวจสอบสภาพเครื่องมือก่อนใช้งานเสมอ
- ทามพี่เลี้ยงทันทีเมื่อไม่แน่ใจขั้นตอน



ข้อห้ามเด็ดขาด (DON'T)

- ห้ามลัดขั้นตอนการทำงาน (Bypass) เด็ดขาด
- ห้ามซ่อมแซมขณะเครื่องจักรยังเดินเครื่อง
- ห้ามปิดบังความผิดพลาดเมื่อทำอุปกรณ์เสียหาย

สูตรลับการรายงานปัญหา (Effective Communication)



เกิดอะไรขึ้น + กระทบส่วนไหน
+ ลองแก้เบื้องต้นอย่างไร

พี่ครับ เครื่องปัมน้ำ A ชัดข้อง ทำให้ระบบหล่อเย็นหยุดทำงาน ตอนนี้ผมลองรีเซ็ตเบรกเกอร์แล้วแต่ยังไม่หมุนครับ

การสื่อสารที่กระชับ ช่วยให้ทีมประเมินสถานการณ์และช่วยเหลือได้เร็วที่สุด

พิมพ์เขียวสู่ความเป็นมืออาชีพ (The Success Blueprint)



วันแรกของคุณ... เริ่มต้นขึ้นแล้ว!

- พกความพร้อมและเปิดใจรับสิ่งใหม่
- ยืดความปลอดภัยเป็นที่ตั้งเสมอ
- สื่อสารอย่างชาญฉลาดและตรงไปตรงมา

**“ทุกความผิดพลาดคือบทเรียน
ทุกการตั้งคำถามคือการเติบโต
ขอต้อนรับเข้าสู่ทีม!”**

