



คู่มือความปลอดภัย ในการปฏิบัติงาน

บูรณาการหลักปรัชญาของเศรษฐกิจพอเพียง
(รหัสวิชา 20100-1003)

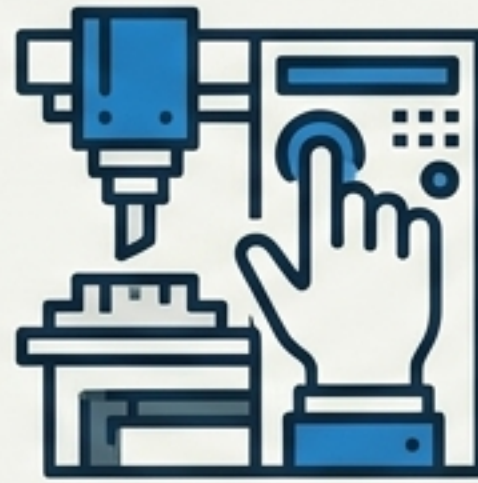
สรุปสาระสำคัญ แผนการสอน และคู่มือปฏิบัติงาน

ผลลัพธ์และสมรรถนะหลัก



ทักษะและความรู้ (Knowledge)

เข้าใจหลักความปลอดภัยใน
งานอุตสาหกรรมและงานตะโใบ
รวมถึงสาเหตุและผลกระทบ
ของอุบัติเหตุ



การปฏิบัติงาน (Application)

ปฏิบัติงานเครื่องมือและ
เครื่องจักรได้อย่างปลอดภัย
พร้อมทักษะการสืบค้นข้อมูล



คุณธรรมและจิตพิสัย (Mindset)

มีความรับผิดชอบ ตรงต่อเวลา
และบูรณาการหลักปรัชญาของ
เศรษฐกิจพอเพียงในการทำงาน

สาเหตุของการเกิดอุบัติเหตุ

การใช้เครื่องกำบังที่ดี ไม่เพียงพอ หากผู้ปฏิบัติงานละเลยกฎความปลอดภัย



เกิดจากความประมาทเลินเล่อ และการละเลยที่จะปฏิบัติตามกฎ



สภาพแวดล้อม

ตัวอย่างเช่น บริเวณเครื่องเจาะมีเครื่องมือหรือเศษโลหะวางทิ้งไว้โดยรอบ



เครื่องจักรกล

ความบกพร่องของอุปกรณ์ หรือเครื่องมือที่ใช้งาน



การเกิดอุบัติเหตุ

**ผลกระทบทางตรง
(Direct Impact)**



การเสียค่ารักษาพยาบาล
การบาดเจ็บทางร่างกาย
ที่เห็นได้ชัดเจน

**ผลกระทบทางอ้อม
(Indirect Impact)**



บุคลากรขาดความมั่นใจ
ในการทำงาน,
เสียเวลาการผลิต,
และสูญเสียทรัพย์สิน

ภาษาภาพของความปลอดภัย (สัญลักษณ์ความปลอดภัย)



เครื่องหมายเตือน

- พื้นสีเหลือง
- ขอบสีดำ
- สัญลักษณ์ภาพสีดำ



เครื่องหมายห้าม

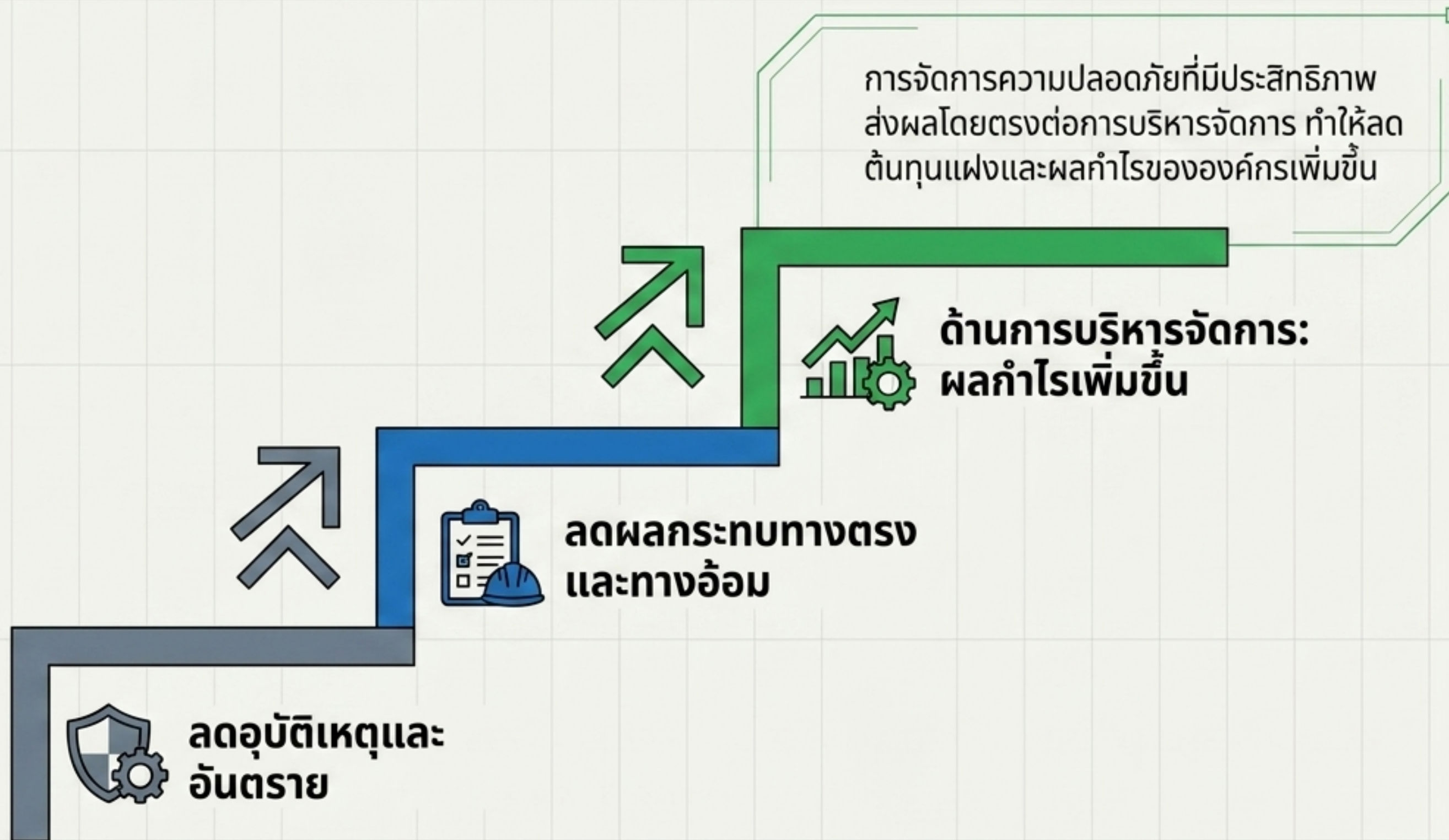
- พื้นสีขาว
- วงกลมและแถบขวางสีแดง
- สัญลักษณ์ภาพสีดำ



เครื่องหมายบังคับ

- พื้นสีฟ้า
- สัญลักษณ์ภาพสีขาว

คุณค่าของการจัดการความปลอดภัย



ประเภทของใบช่วยสอน (Instruction Sheets) - ภาคทฤษฎีและปฏิบัติหลัก



ใบความรู้ (Information Sheet)

รวบรวม เรียบเรียง
จัดระบบองค์ความรู้

ใช้เมื่อต้องนำความรู้จากตำรา
หลายเล่มมาสรุปให้เข้าใจง่าย

162.4
70.5



ใบงาน (Job Sheet)

บ่งบอกขั้นตอน วิธีการ
และเงื่อนไข

ใช้เพื่อฝึกทักษะทางวิชาชีพ
ให้มีสมรรถนะตามกำหนด

768.1
72.5



ใบปฏิบัติงาน (Operation Sheet)

บ่งบอกขั้นตอนย่อยเฉพาะจุด

ใช้อธิบายงานย่อยอย่างชัดเจน
มักใช้ควบคู่กับใบงาน

กิจกรรมและมอบหมายงาน (Activities & Assignments)



ใบกิจกรรม (Activity / Lab Sheet)

การทดลองและประลองทักษะ

สำหรับใช้เป็นใบทดลองหรือใบประลอง
เพื่อให้ผู้เรียนได้ลงมือทำกิจกรรมในห้องเรียน

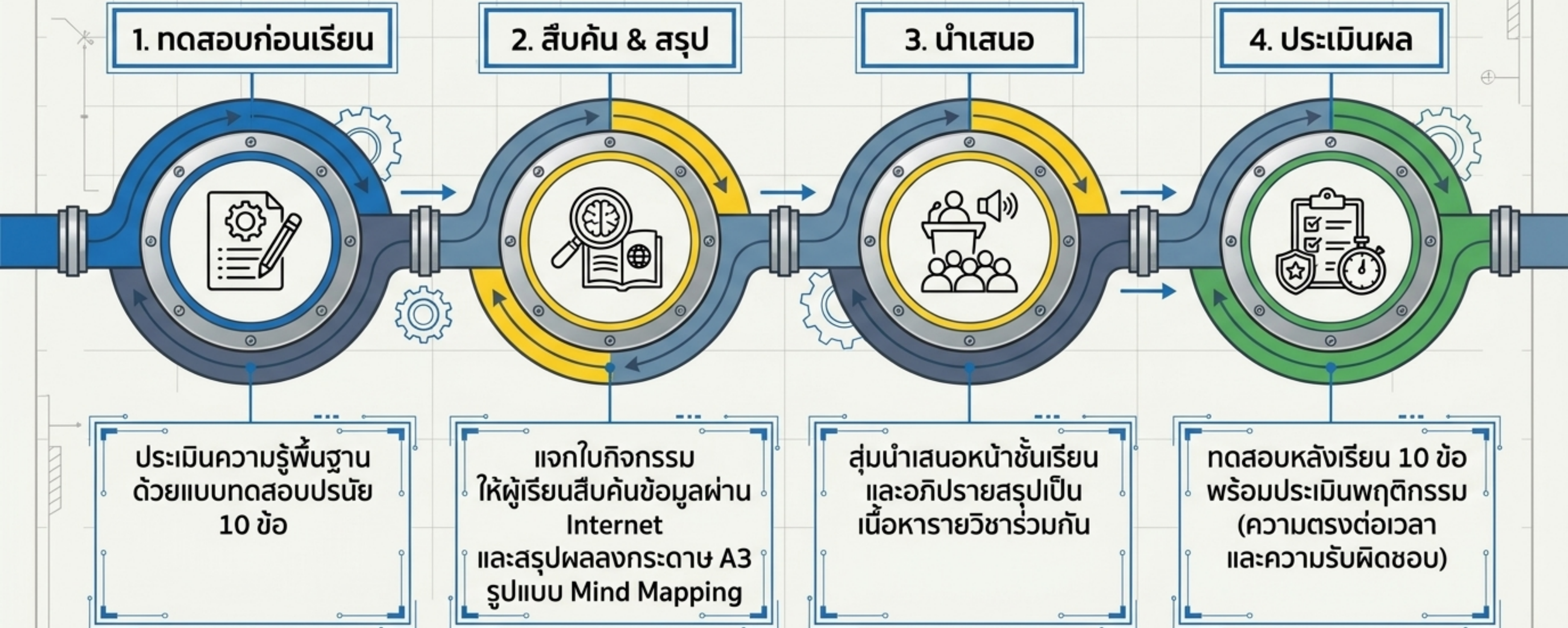


ใบมอบหมายงาน (Assignment Sheet)

การศึกษาค้นคว้าเพิ่มเติม

กำหนดงานให้ผู้เรียนนำไปศึกษาค้นคว้าด้วย
ตนเอง (เช่น สืบค้นระบบ Internet System)
นอกเหนือจากการปฏิบัติงานปกติ

กระบวนการจัดการเรียนรู้ (Learning Architecture)



บทสรุปการบูรณาการ: ความปลอดภัย x เศรษฐกิจพอเพียง

มาตรฐานอุตสาหกรรม

เครื่องกำบังที่ดี,
สภาพแวดล้อมที่ปลอดภัย,
ป้ายสัญลักษณ์ที่ชัดเจน

เครื่องจักรที่ปลอดภัยที่สุด
ไม่มีค่าหากผู้ปฏิบัติงาน
ขาดความรอบคอบ
ความปลอดภัยที่แท้จริง
เริ่มต้นที่จิตสำนึก

ปรัชญาเศรษฐกิจพอเพียง

ความมีเหตุผล,
ความรับผิดชอบ,
การมีภูมิคุ้มกันในตัวที่ดี