

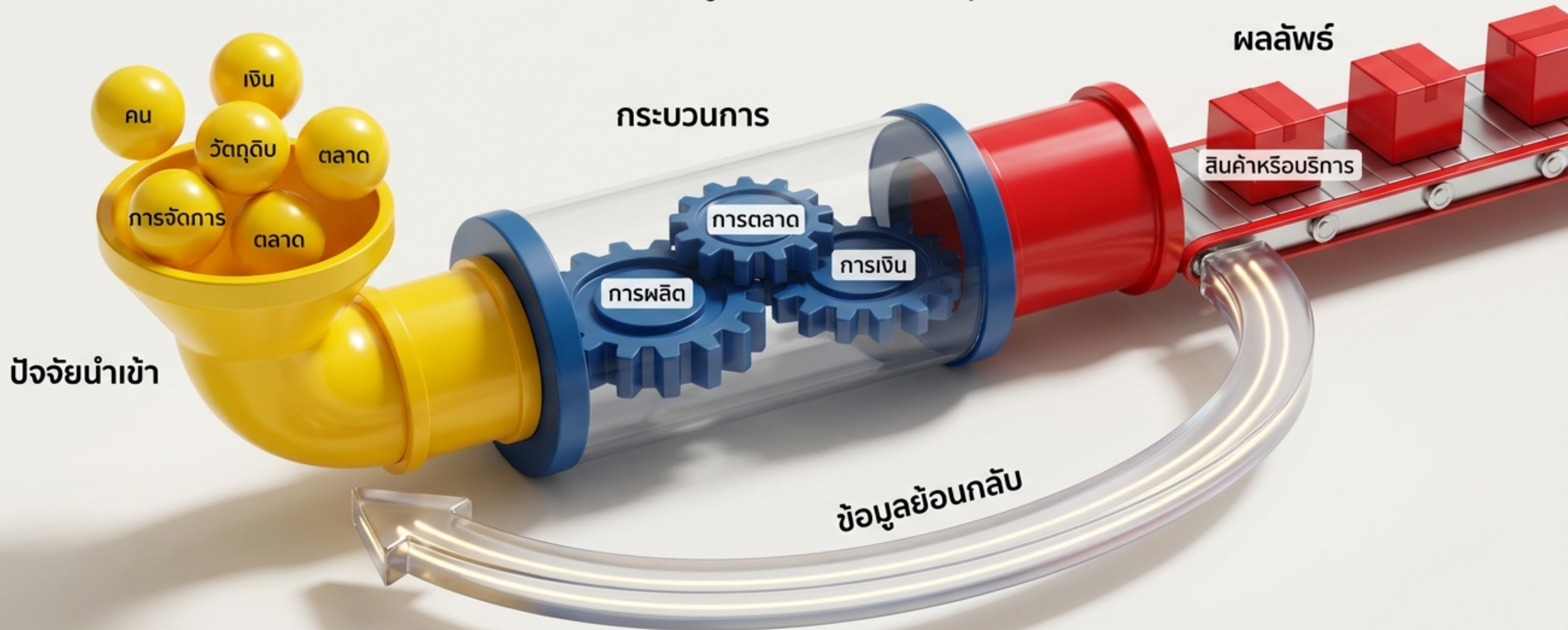
# ภาพรวมธุรกิจเบื้องต้นยุคดิจิทัล

สถาปัตยกรรมและการประกอบร่างธุรกิจในยุคดิจิทัล



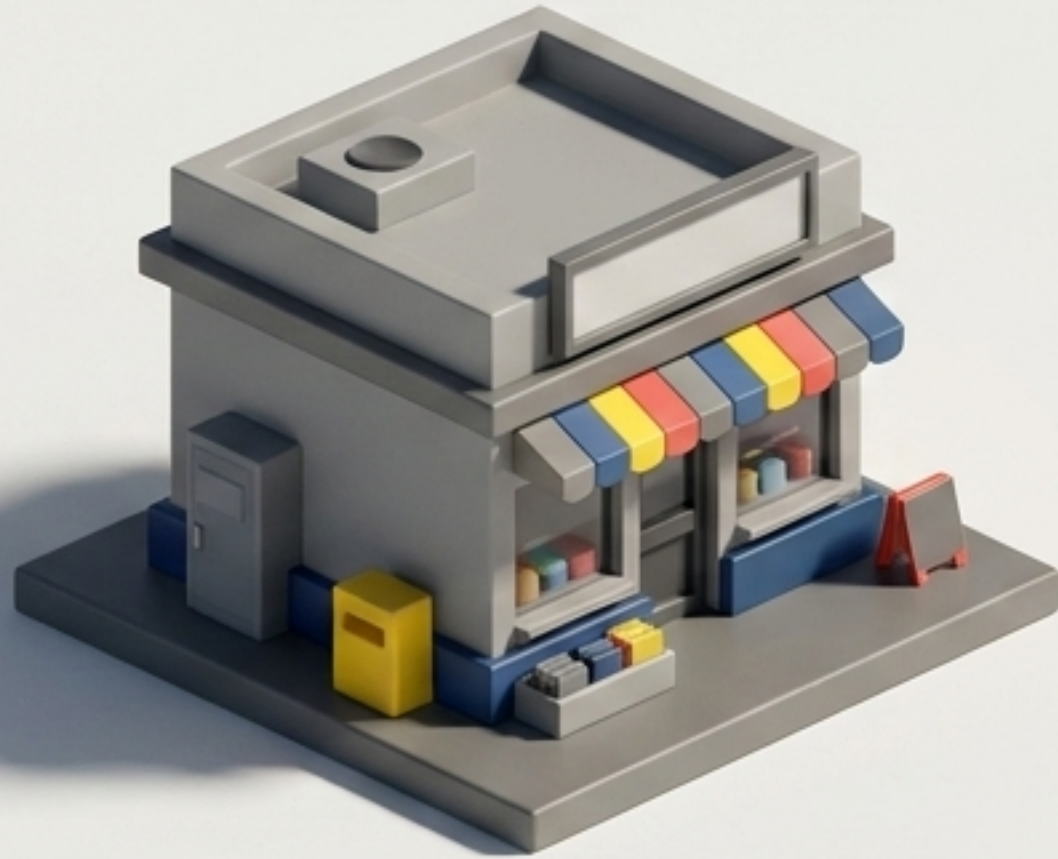
# กลไกของการทำธุรกิจ

จากปัจจัยพื้นฐานสู่ผลลัพธ์ที่สร้างคุณค่า



# การปรับตัว: ธุรกิจดั้งเดิม vs ธุรกิจดิจิทัล

## ธุรกิจดั้งเดิม



- การบริหารแบบครอบครัว
- ตลาดมีขอบเขตจำกัด

## ธุรกิจดิจิทัล



- การเข้าถึงลูกค้าทั่วโลก
- การสร้างประสบการณ์ใหม่ด้วย AI/VR
- ขับเคลื่อนด้วยข้อมูล

# โครงสร้างรูปแบบธุรกิจ

การเลือกฐานรากที่เหมาะสมกับขนาดของกิจการ

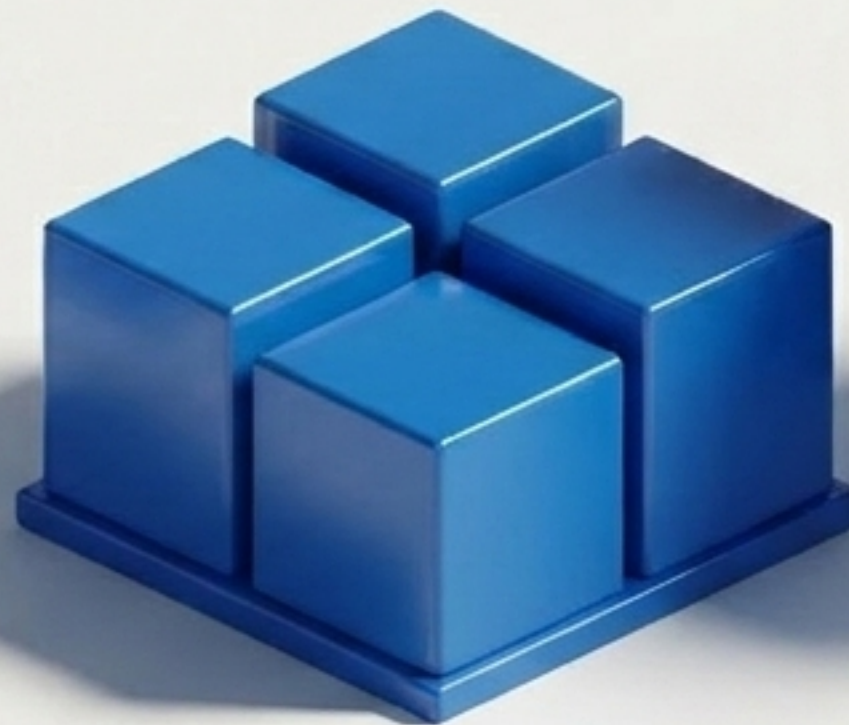
## กิจการเจ้าของคนเดียว

- บริหารเบ็ดเสร็จผู้เดียว, รับผิดชอบหนี้สินไม่จำกัด



## ห้างหุ้นส่วน

- ตกลงร่วมทุน, แบ่งความรับผิดชอบ



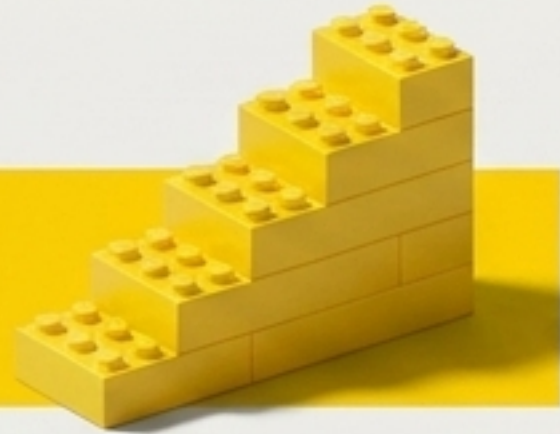
## บริษัทจำกัด

- นิติบุคคล, แบ่งทุนเป็นหุ้น, รับผิดชอบจำกัด



# วิเคราะห์ความต่าง: SME vs Startup

## SME



### การเติบโต

เติบโตแบบค่อยเป็นค่อยไป



### นวัตกรรม

ใช้เทคโนโลยีมาตรฐาน



### เป้าหมาย

สร้างกำไรที่มั่นคง



## Startup



### การเติบโต

เติบโตแบบก้าวกระโดด



### นวัตกรรม

สร้างสิ่งใหม่และเทคโนโลยีขั้นสูง



### เป้าหมาย

ขยายขนาดอย่างรวดเร็ว



# วิวัฒนาการระบบแลกเปลี่ยน

จากการแลกเปลี่ยนสิ่งของสู่ยุคไร้พรมแดน



**สังคมแลกเปลี่ยนสิ่งของ**

**สังคมเงินตรา**  
สื่อกลางที่ได้รับการยอมรับ, มีความคงทน

**สังคมเครดิต**  
ความเชื่อมั่นทางระบบการเงิน

**สังคมเงินดิจิทัล**  
Cryptocurrency, ไร้พรมแดน

# แหล่งเงินทุนสำหรับธุรกิจ

## แหล่งเงินทุนดั้งเดิม

- เงินออมส่วนตัว
- สถาบันการเงินและธนาคาร
- สินเชื่อจากภาครัฐ



## แหล่งเงินทุนดิจิทัล

- คราวด์ฟิ้นดิ้ง
- นักลงทุนอิสระ
- สินเชื่อออนไลน์
- คริปโทเคอร์เรนซี



# เครือข่ายสถาบันสนับสนุนธุรกิจ

## กฎหมาย & โครงสร้าง

กรมพัฒนาธุรกิจการค้า (DBD)  
- จัดทะเบียนและข้อมูลธุรกิจ

## วิทยาศาสตร์ & เทคโนโลยี

สวทช. (NSTDA) / วว. (TISTR) -  
วิจัยและพัฒนามาตรฐานสินค้า



## การเงิน & คำประกัน

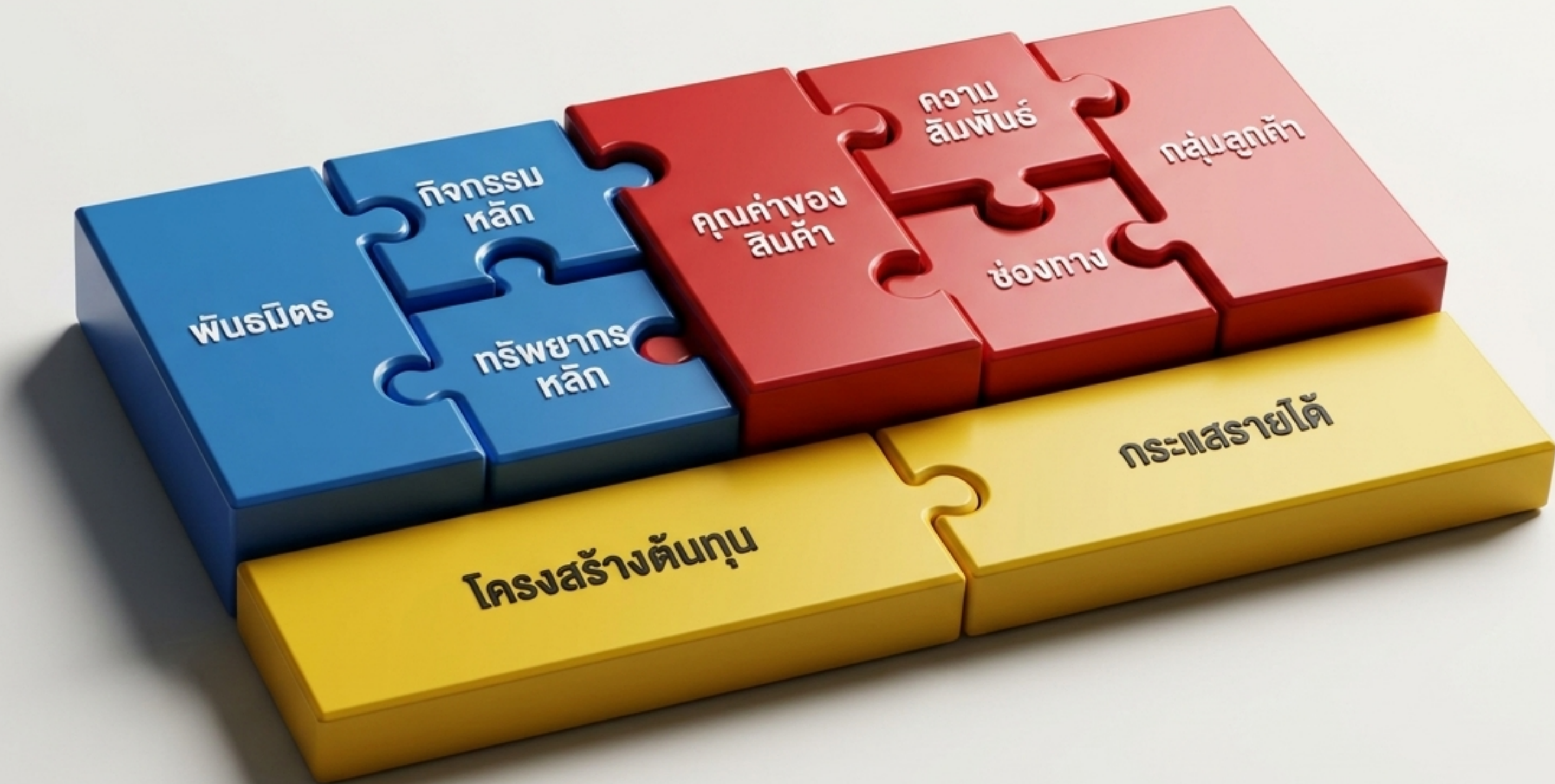
บสย. (TCG) - คำประกันสินเชื่อ,  
SME D Bank - แหล่งเงินทุน

## ธุรกิจดิจิทัล

depa - สถาบันส่งเสริม  
วิสาหกิจดิจิทัลเริ่มต้น

# แบบจำลองธุรกิจ

Business Model Canvas: 9 องค์ประกอบที่ต้องประกอบเข้าด้วยกัน



# การตั้งเป้าหมายแบบ SMART



Time-bound - มีกรอบระยะเวลาที่แน่นอน

Relevant - สอดคล้องกับทิศทางและเป้าหมายองค์กร

Attainable - อยู่บนพื้นฐานความเป็นจริงและทำได้

Measurable - วัดผลและประเมินได้จริง

Specific - เฉพาะเจาะจงและชัดเจน

# เทคโนโลยีเพื่อการจัดการธุรกิจ

## ระบบธุรกิจอัจฉริยะ (BI)

- วิเคราะห์ข้อมูลล่วงหน้า



## คลาวด์คอมพิวเตอร์ (Cloud)

- จัดเก็บและประมวลผลไร้ขีดจำกัด



## ระบบ CRM

- จัดการความสัมพันธ์ลูกค้า



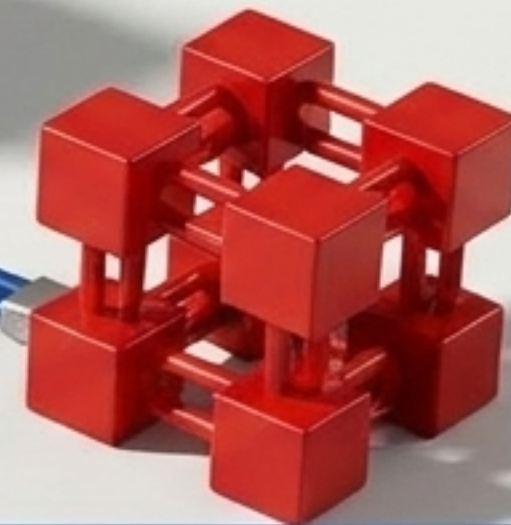
## ระบบอัตโนมัติ & IoT

- ลดความซ้ำซ้อนและเชื่อมต่ออุปกรณ์

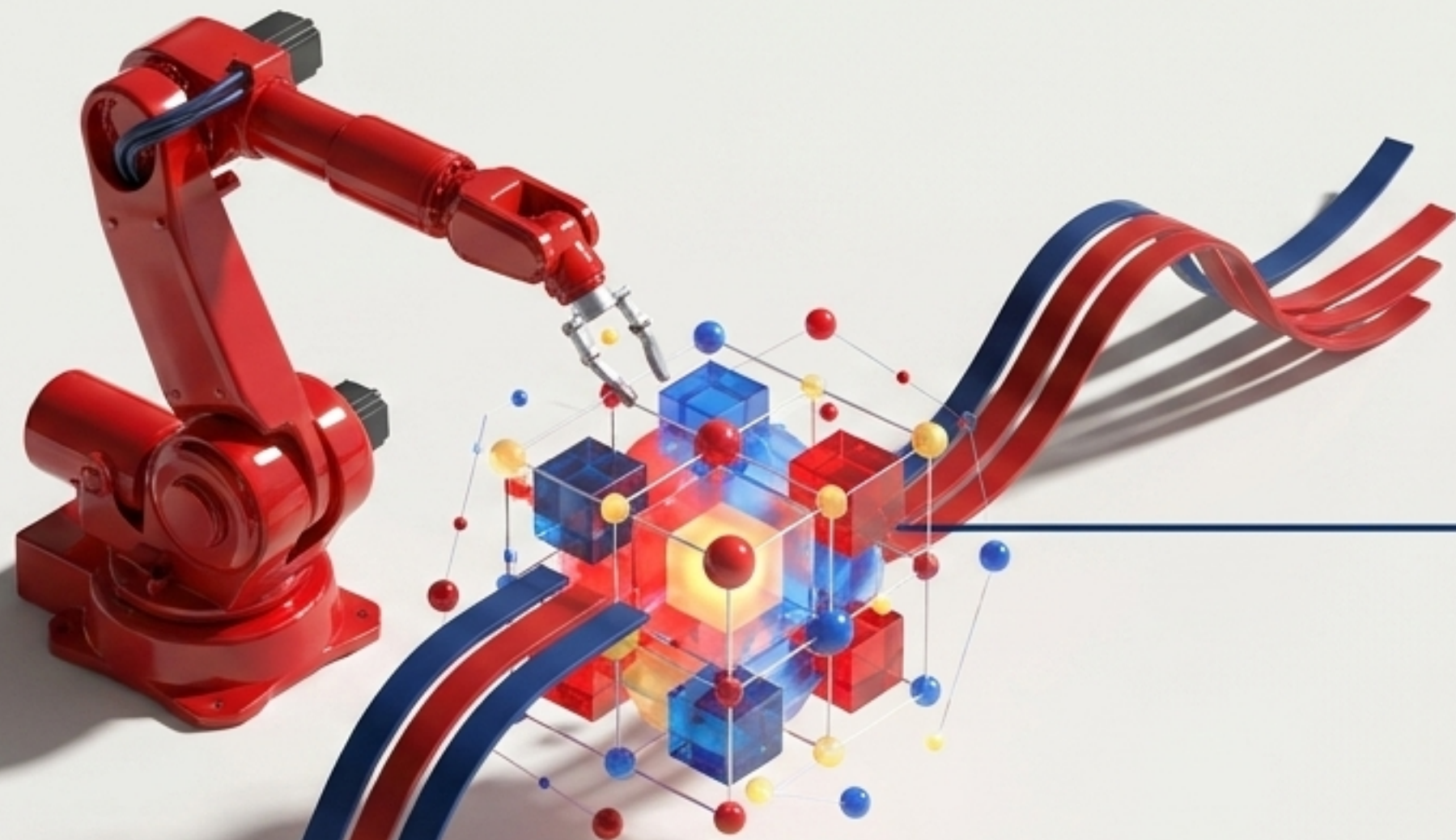


## บล็อกเชน (Blockchain)

- ความโปร่งใสและปลอดภัยในการทำธุรกรรม



# AI กับการดำเนินธุรกิจ



## Personalized Marketing

วิเคราะห์ความชอบส่วนบุคคล

## Facial Recognition & Behavior

จดจำใบหน้าและพฤติกรรมลูกค้า

## Expert Systems & Robotics

ระบบผู้เชี่ยวชาญเพื่อการวิเคราะห์  
และหุ่นยนต์ขนส่ง

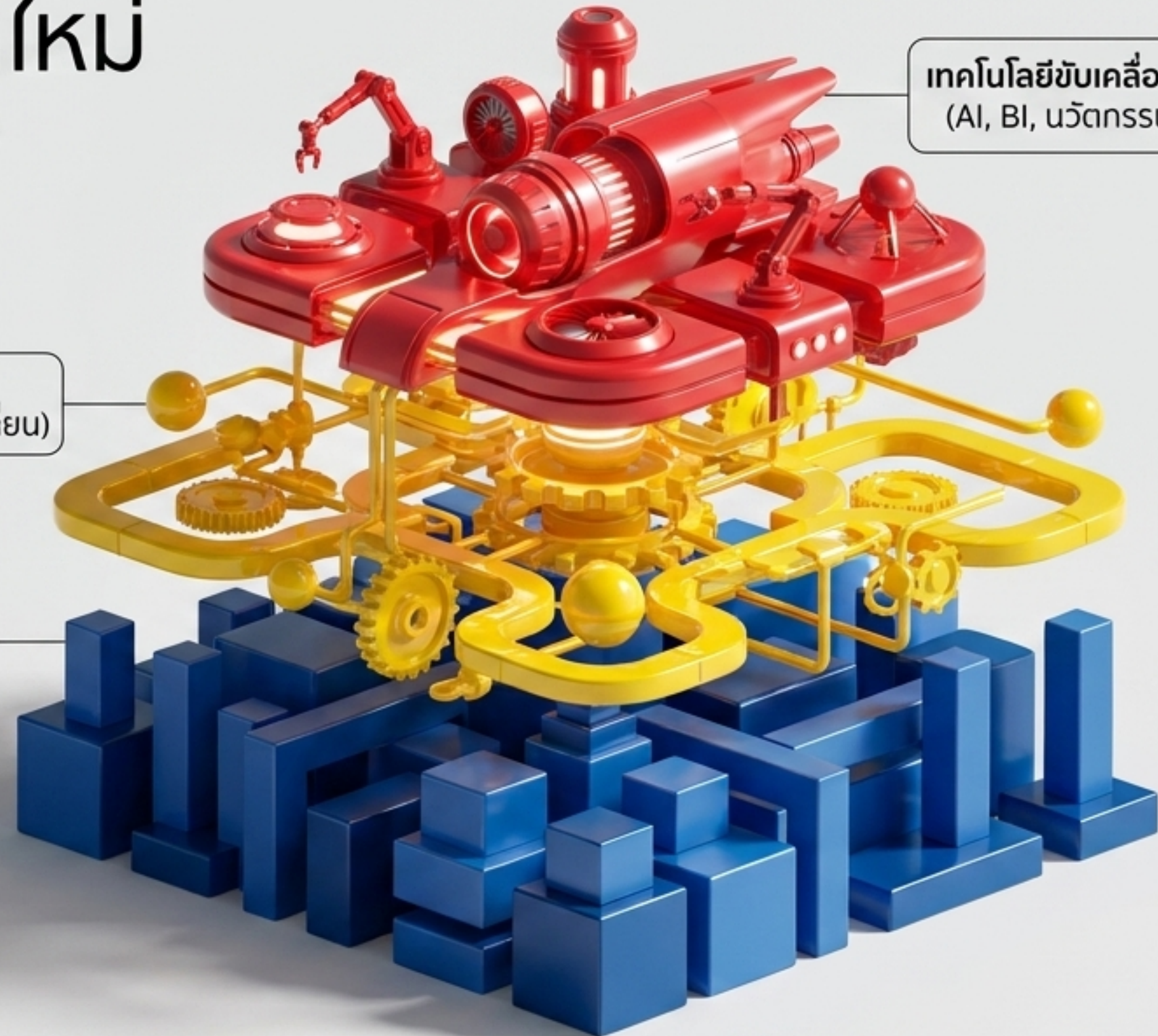
# สถาปัตยกรรมธุรกิจยุคใหม่

การบูรณาการโครงสร้างทุนและเทคโนโลยี

เทคโนโลยีขับเคลื่อนอนาคต  
(AI, BI, นวัตกรรมดิจิทัล)

ทุนที่ไหลเวียน  
(แหล่งเงินทุนและระบบแลกเปลี่ยน)

รากฐานที่มั่นคง  
(รูปแบบและแผนธุรกิจ)



ธุรกิจที่ยั่งยืนเกิดจากการผสานรากฐานที่มั่นคง ทุนที่ไหลเวียน และเทคโนโลยีที่ขับเคลื่อนอนาคต

# หัวใจของผู้ประกอบการ

## วิสัยทัศน์

รอบรู้และปรับตัวตามสภาวะตลาด

## ความเชื่อมั่น

กล้าตัดสินใจและลงมือทำ

## ความอดทน

ไม่ย่อท้อต่ออุปสรรคทางธุรกิจ

## ความซื่อสัตย์และจรรยาบรรณ

รับผิดชอบต่อลูกค้าและสังคม

# สรุปส่งท้าย: ประกอบร่างสร้างธุรกิจ



## ออกแบบโครงสร้างให้ชัดเจน:

วางแผนด้วย BMC และเลือกรูปแบบนิติบุคคลที่ตอบโจทย์



## จัดการทุนอย่างฉลาด:

เข้าถึงแหล่งเงินทุนและสถาบันสนับสนุนอย่างมีกลยุทธ์



## ประยุกต์ใช้เทคโนโลยี:

นำ AI และดิจิทัลมาสร้างความได้เปรียบในการแข่งขัน



**“ความสำเร็จของธุรกิจยุคใหม่ คือการประกอบชิ้นส่วนพื้นฐานด้วยวิสัยทัศน์ที่ก้าวล้ำ”**