

พิมพ์เขียวแห่งความยั่งยืน



ถอดรหัส ศาสตร์พระราชา
จากปรัชญาสู่รากฐานการพัฒนาโลกในศตวรรษที่ ๒๑



“...การพัฒนาเกี่ยวข้องกับมนุษยชาติเป็นเรื่องของจิตใจ...”

- สมเด็จพระกนิษฐาธิราชเจ้า กรมสมเด็จพระเทพรัตนราชสุดาฯ สยามบรมราชกุมารี

ศาสตร์ชาวบ้าน

ภูมิปัญญาดั้งเดิม
การเรียนรู้จากชุมชน

ศาสตร์สากล

เทคโนโลยีและวิทยาศาสตร์ร่วมสมัย

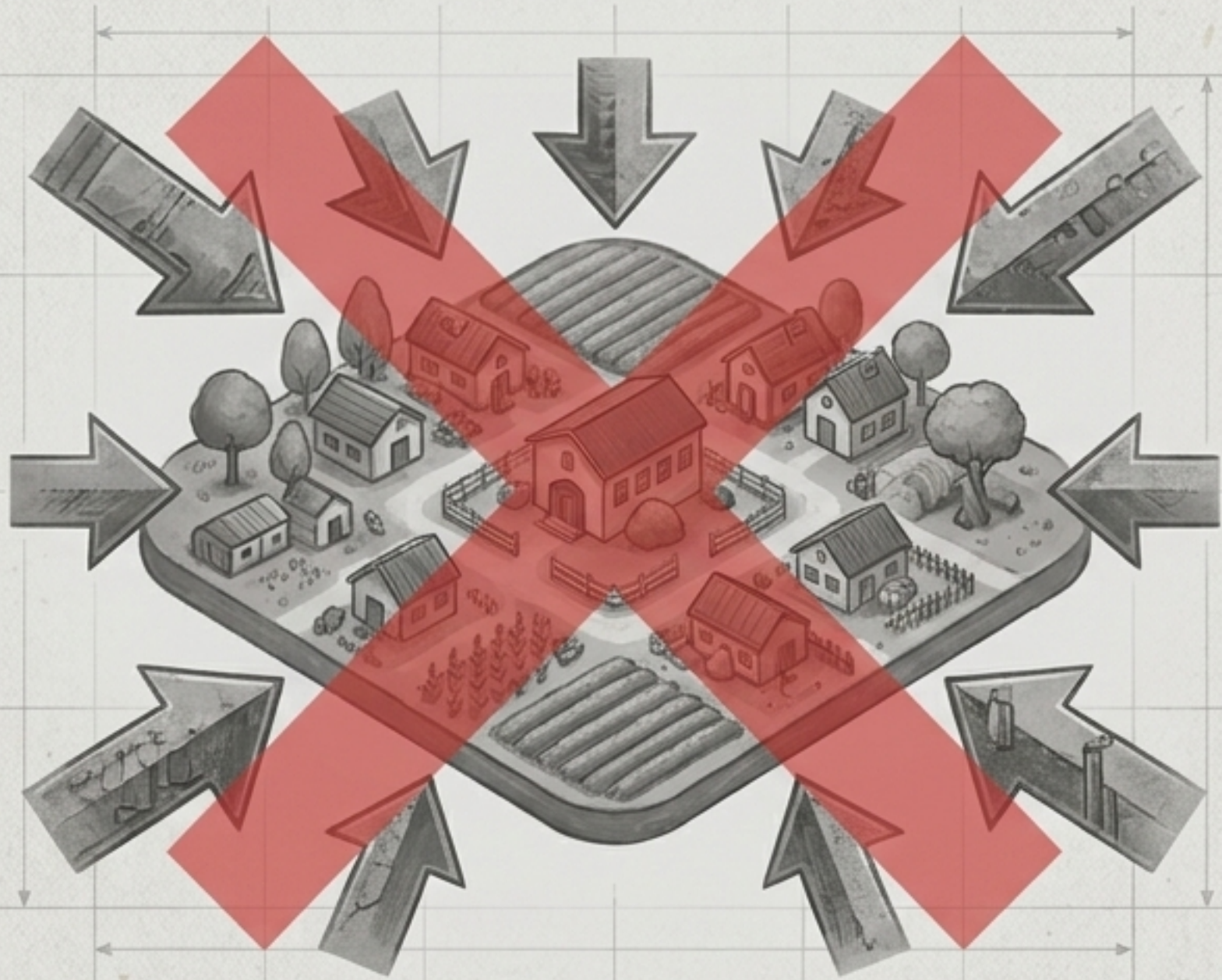
ศาสตร์พระราช

การประยุกต์และบูรณาการ
ให้เหมาะสมกับภูมิสังคม

ตอบสนองความต้องการของสังคมทุกระดับและมีความเป็นสากล



การยึดเยียดจากภายนอก



ระเบิดจากข้างใน



สร้างความเข้มแข็งให้ชุมชนพร้อมรับการพัฒนา
ก่อนนำความเจริญจากภายนอกเข้าไป

ฐานคิดและจิตใจ



กลยุทธ์และการปฏิบัติ



ธรรมชาติและความยั่งยืน



๒. โลก หนอง นา

๑. กฤษฎีใหม่

๓. ดอยตุงโมเดล

ลงมือปฏิบัติจริงในทุกระดับพื้นที่

การเข้าใจภูมิสังคม

การระเบิดจากข้างใน

ปรัชญาเศรษฐกิจพอเพียง

หลักการทำงาน

เกษตรทฤษฎีใหม่

โคก หนอง นา

ดอยตุงโมเดล

ระดับพื้นที่

ระดับครอบครัว
และปัจเจกบุคคล

ระดับชุมชนและ
ระบบนิเวศย่อย

ระดับภูมิภาค
และพื้นที่ภูเขา

ปัญหา
หลักที่แก้

ความมั่นคงทางอาหาร
และขาดแคลนน้ำ

การจัดการน้ำท่วม
และน้ำแล้งในพื้นที่

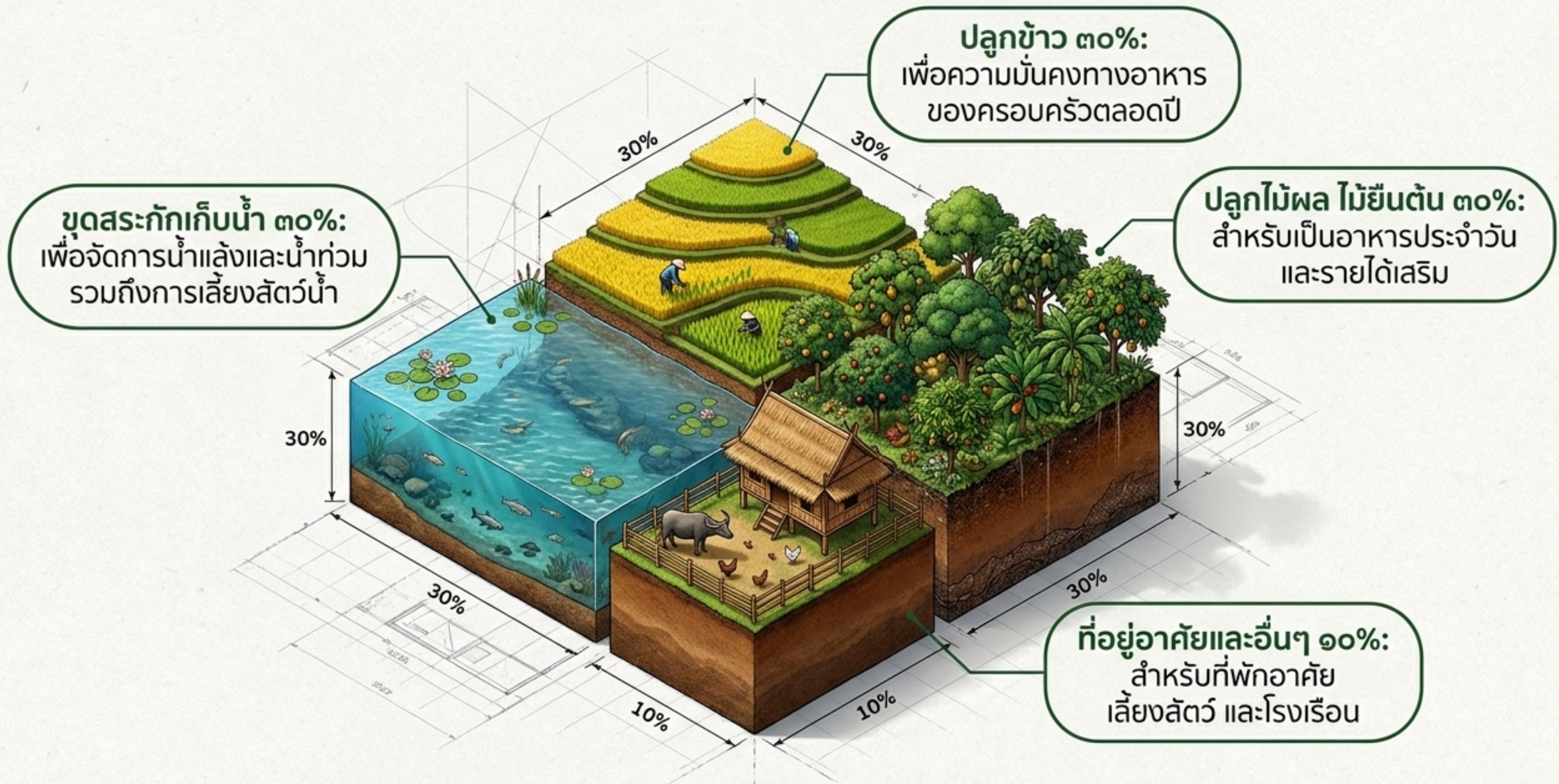
พื้นที่ป่าเสื่อมโทรม
ความยากจน
และยาเสพติด

สัดส่วน
หัวใจหลัก

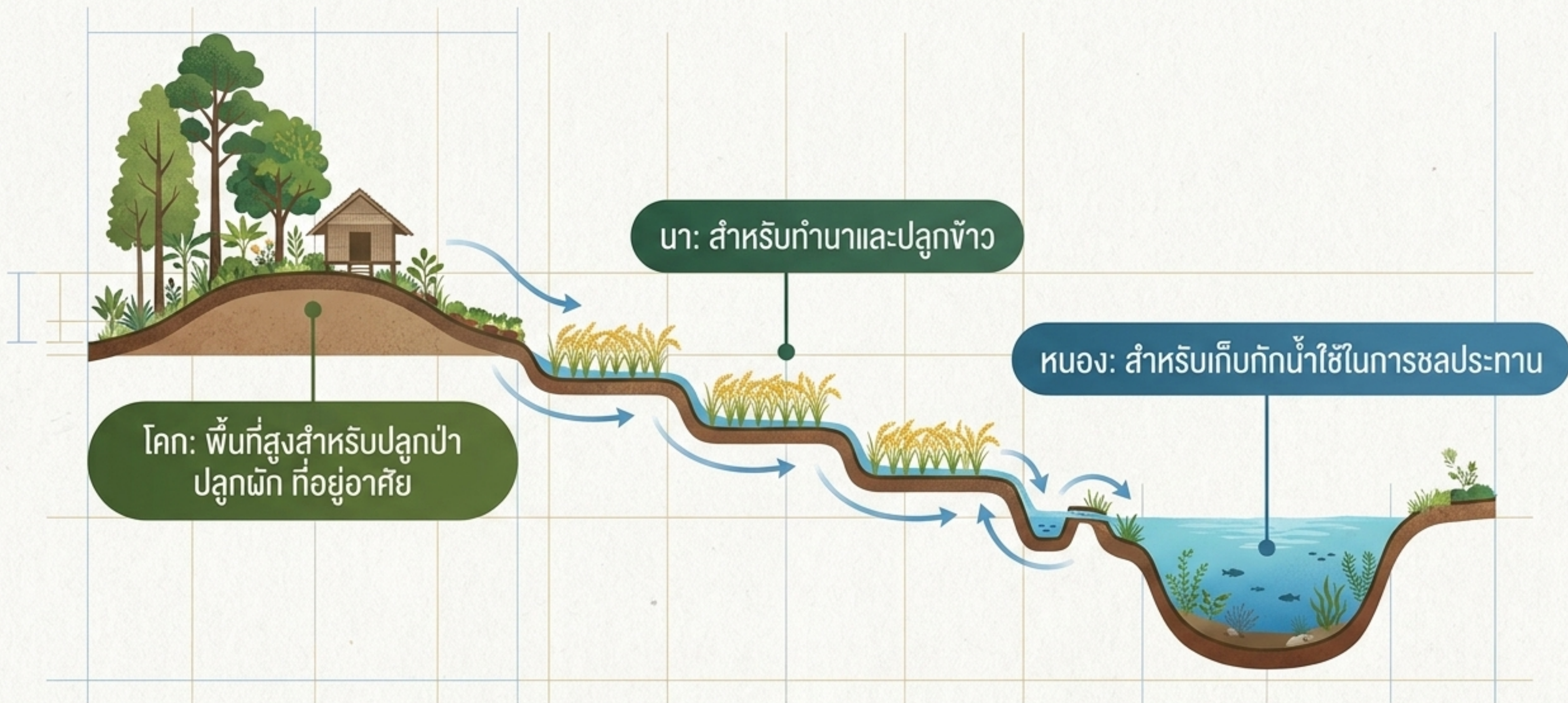
สัดส่วน
๓๐ : ๓๐ : ๓๐ : ๑๐

การจัดการระดับความสูง
และทางไหลของน้ำ

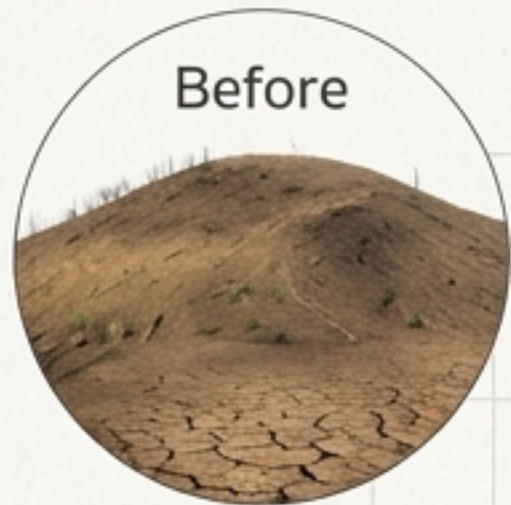
การแบ่งพื้นที่ป่า
๖๐ : ๒๐ : ๑๐ : ๕



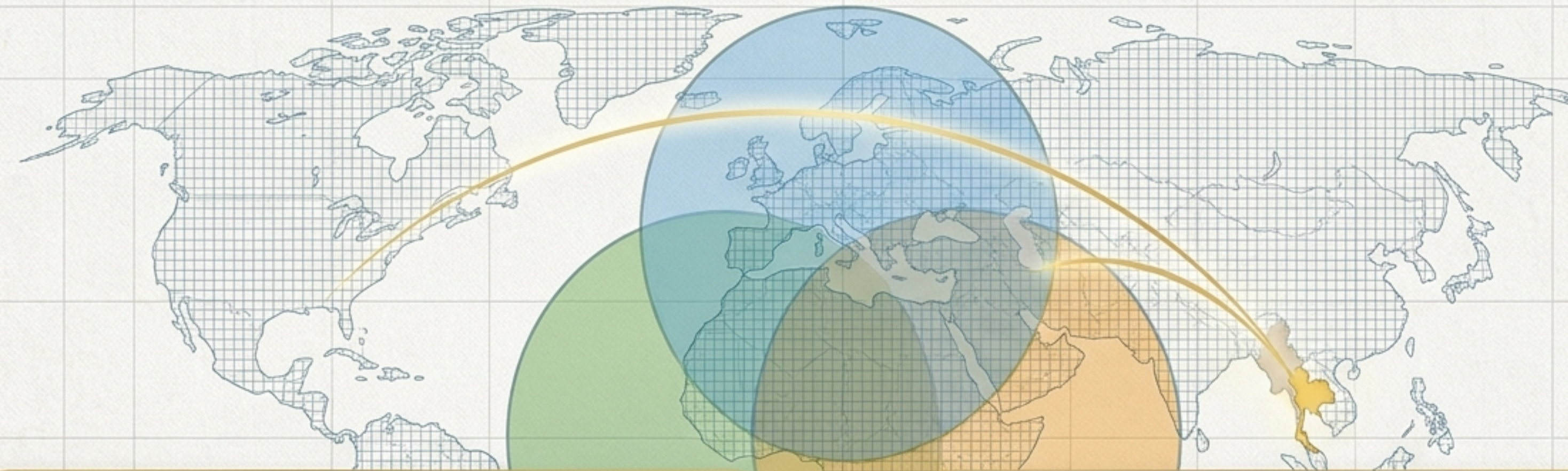
มั่นคงทางอาหาร ลดความเสี่ยงจากภัยแล้ง



บริหารจัดการน้ำอย่างยั่งยืนเพื่อดำรงชีวิตพอเพียง



ปลดแอกความทุกข์ยาก สร้างธุรกิจเพื่อสังคมที่ยั่งยืน



รางวัลความสำเร็จสูงสุดด้านการพัฒนามนุษย์

ได้รับการยอมรับว่ามีความมุ่งมั่น รอบด้าน
มองการณ์ไกล และสร้างภูมิคุ้มกันให้ชุมชน

การรับรองจากสมาชิกใหญ่แห่งสหประชาชาติ

ยกย่องศาสตร์พระราชาก็เป็นแบบอย่างของ
หลักปฏิบัติสหประชาชาติว่าด้วยการพัฒนาทางเลือก
(UNGPs)

ศาสตร์พระราชาก็จากภูมิปัญญาท้องถิ่น
สู่พิมพ์เขียวแห่งการพัฒนาอย่างยั่งยืนของโลกในศตวรรษที่ ๒๑