

พิมพ์เขียวการเดินทางเรือ: คำศัพท์และตำแหน่งหลักบนเรือ

กัปตัน
(PORT SIDE)

กัปตัน
(STARBOARD SIDE)

(The Navigational Blueprint: Main Ship Positions)

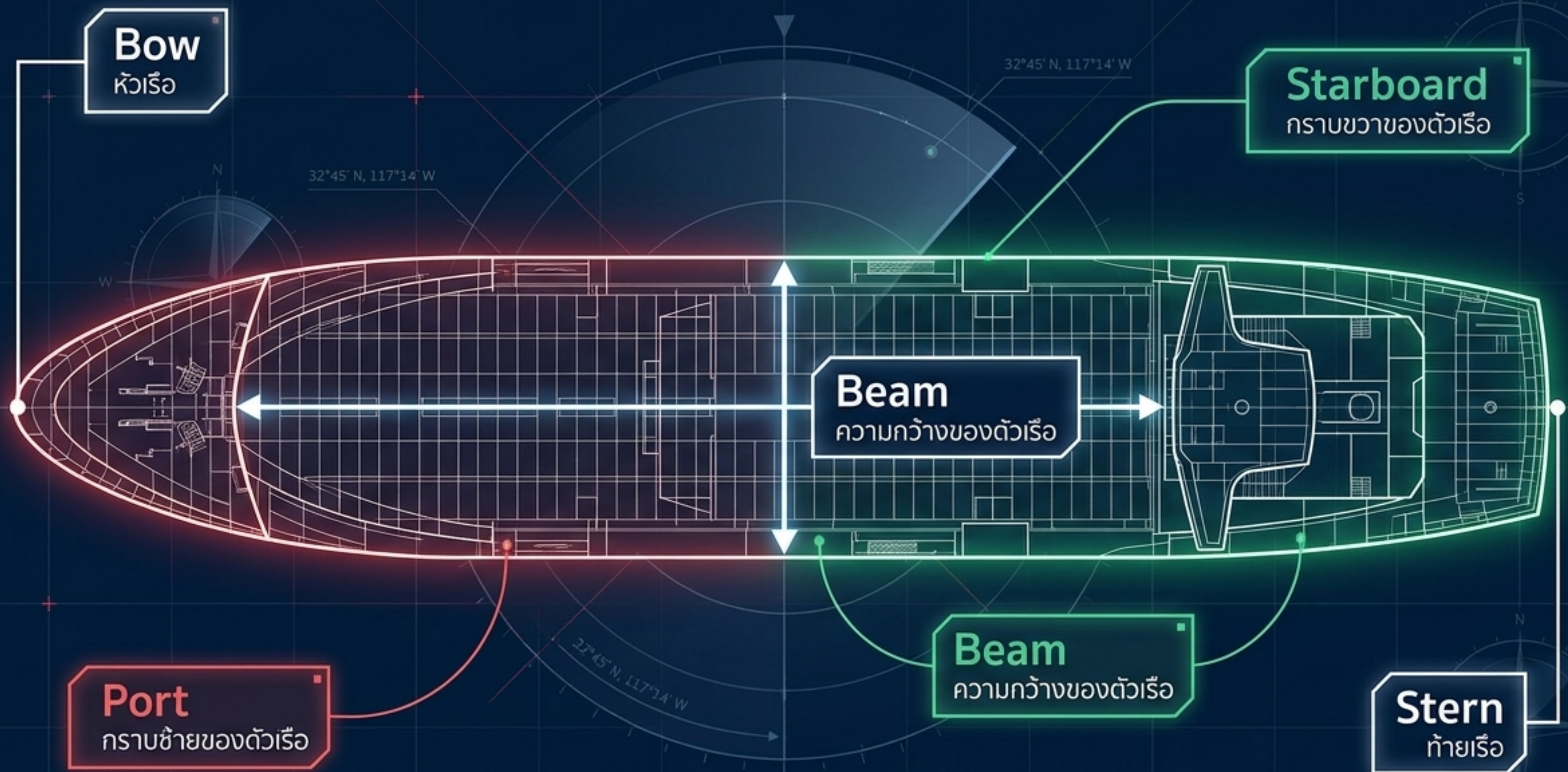
คู่มือภาพอ้างอิงฉบับสมบูรณ์สำหรับนักเรียนเดินเรือและคนประจำเรือ
(A comprehensive visual reference guide for maritime cadets and crew)

หัวเรือ
(BOW)

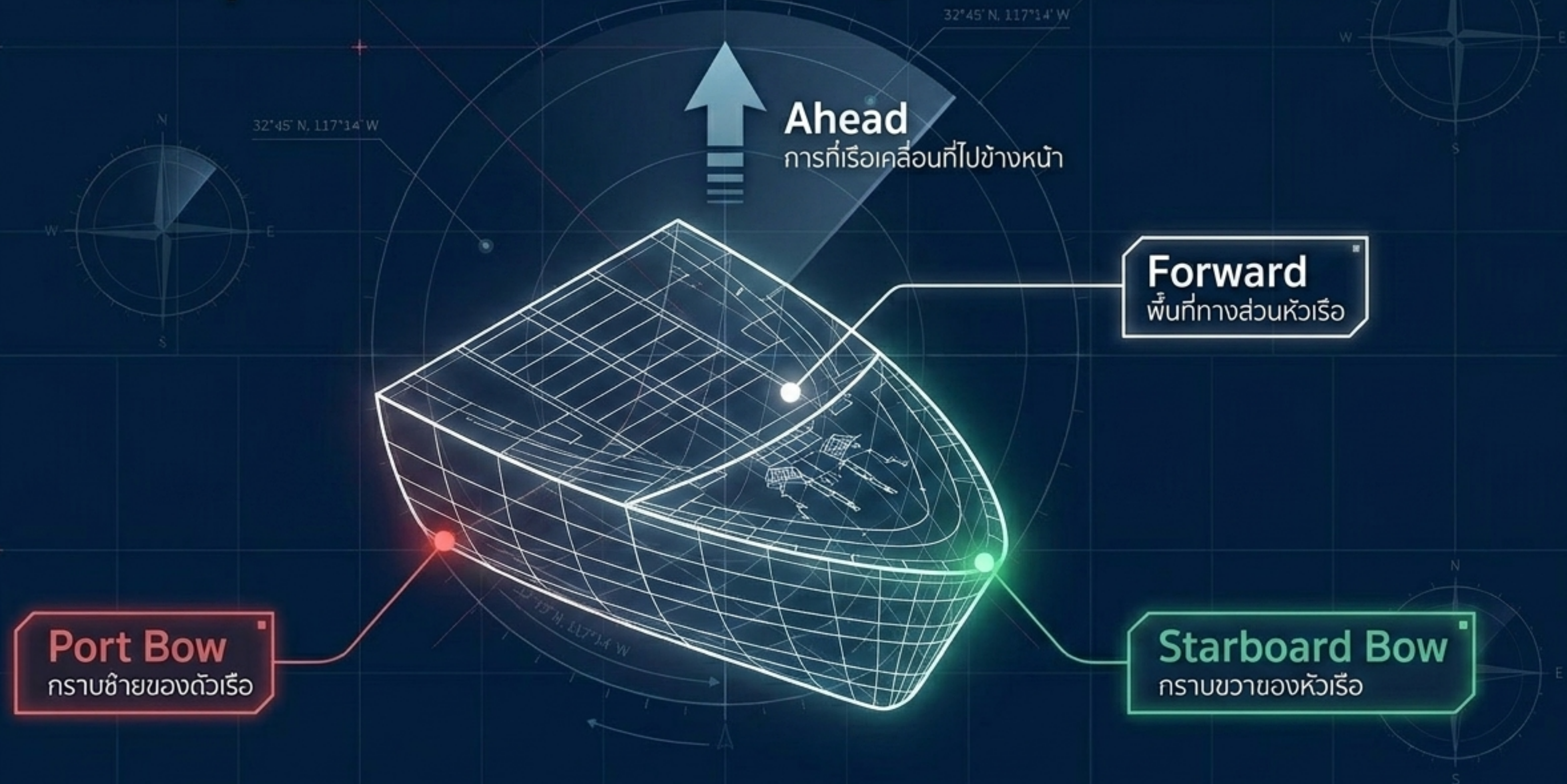
ท้ายเรือ
(STERN)

กัปตัน
(PORT SIDE)

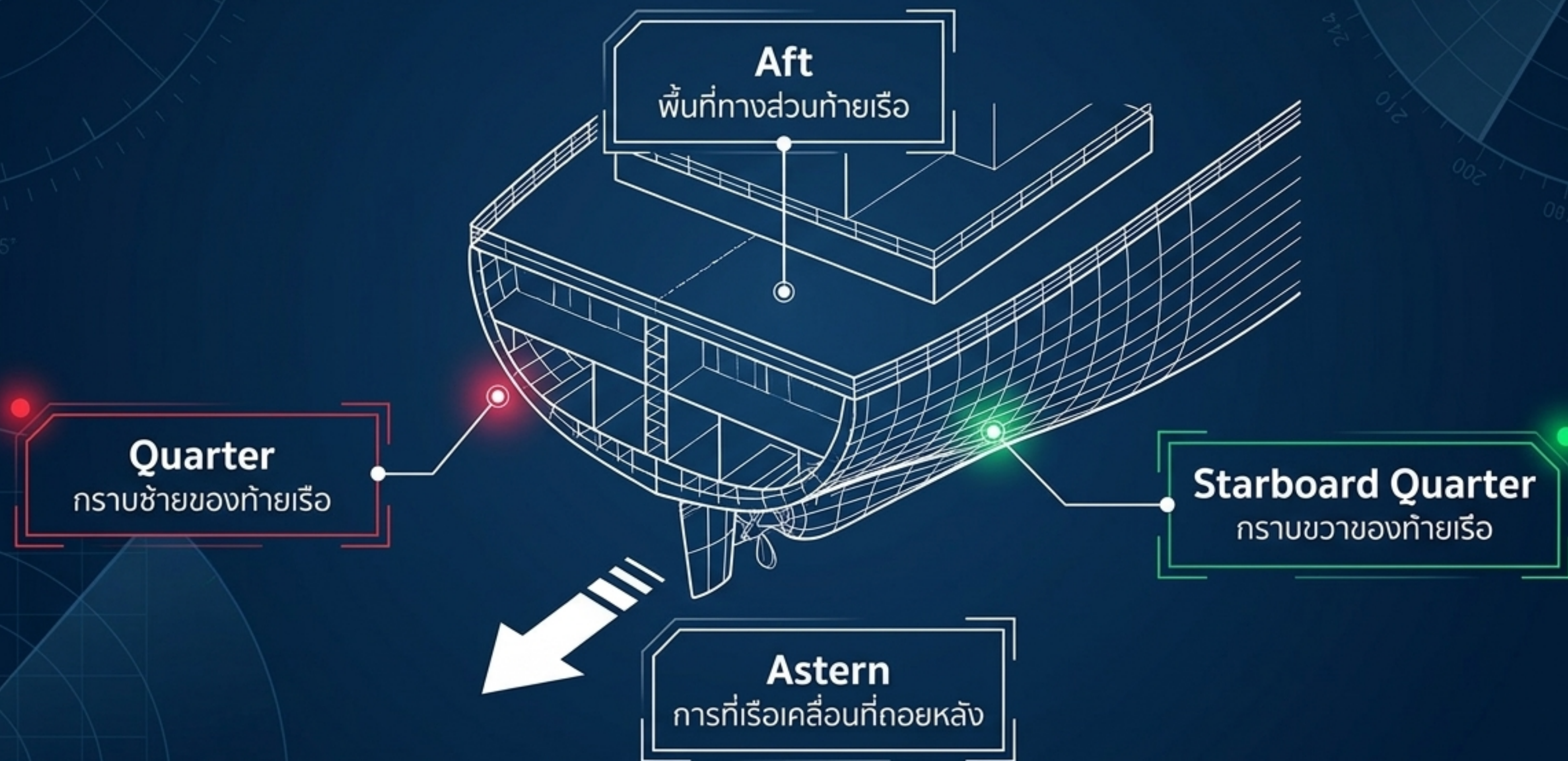
กัปตัน
(STARBOARD SIDE)



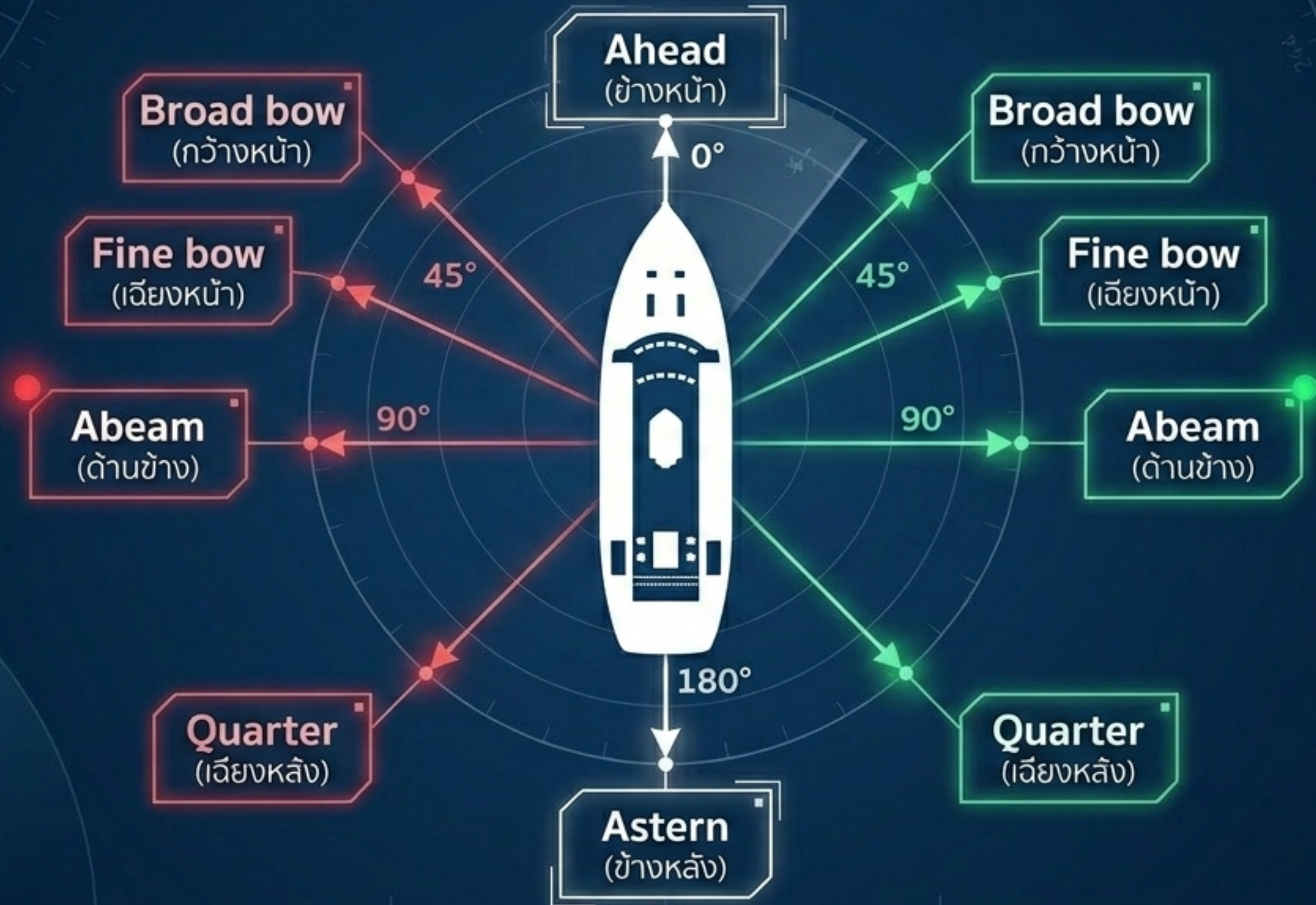
การระบุตำแหน่งส่วนหัวเรือ (Navigating the Forward Section)



การระบุตำแหน่งส่วนท้ายเรือ (Navigating the Aft Section)



เข็มทิศทิศทางสัมพัทธ์ (Relative Directional Compass)



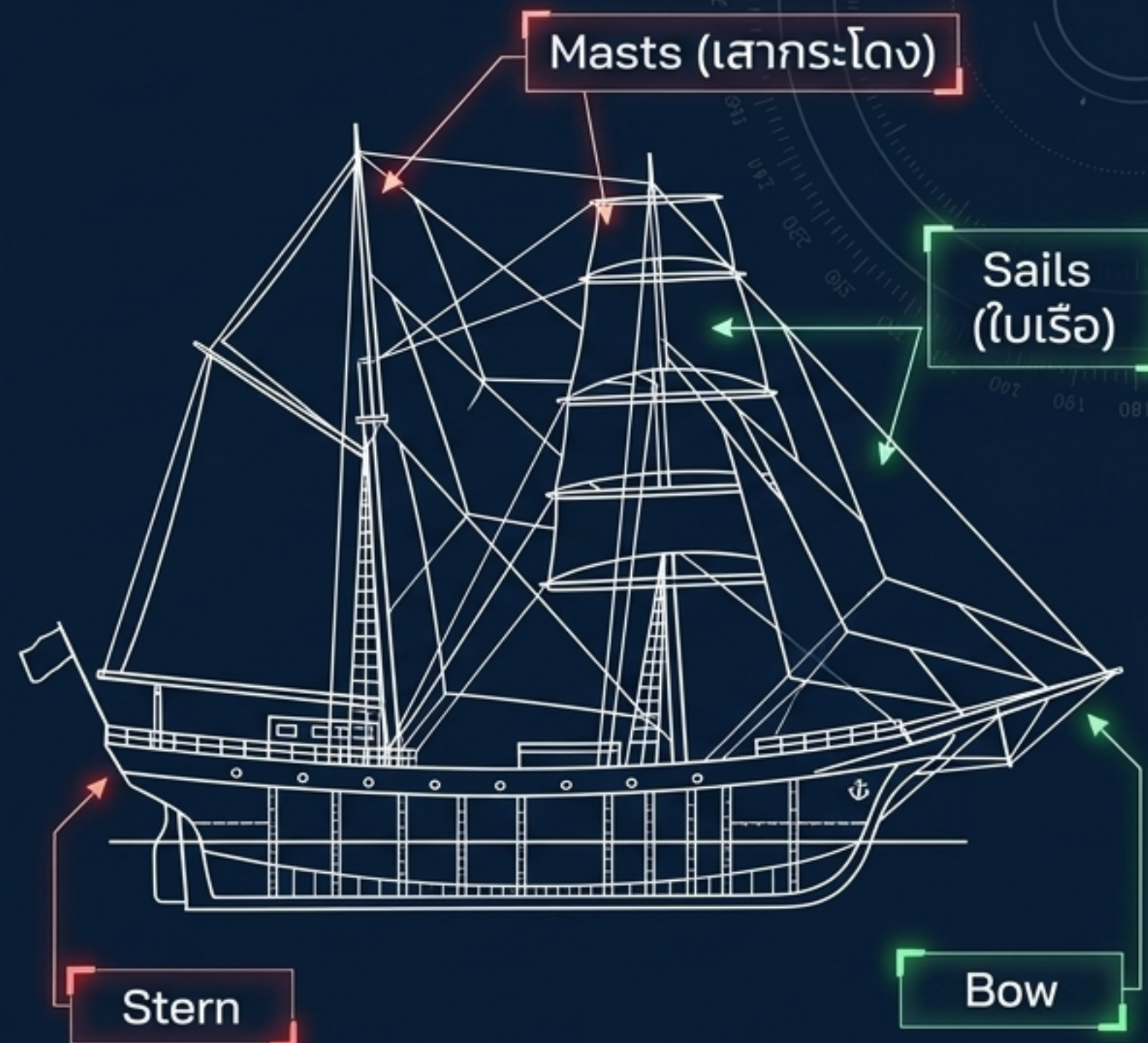
ตารางจำแนกประเภทเรือพาณิชย์ (The Merchant Fleet Matrix)

ประเภทเรือ (Vessel Type)	สิ่งที่บรรทุก (Primary Cargo)	ลักษณะเด่น (Visual Identifier)
Tall Ship	พลังงานลม/เพื่อการฝึก (Wind/Training)	เสากระโดงและใบเรือ (Masts & Sails)
Cruise Ship	ผู้โดยสาร/นักท่องเที่ยว (Passengers)	ดาดฟ้าและระเบียงชั้นบน (Upper Decks & Balconies)
Containership	ตู้สินค้า (Containers)	ตู้คอนเทนเนอร์เรียงซ้อน (Stacked Boxes)
Cattle Ship	สิ่งมีชีวิต/ปศุสัตว์ (Livestock)	โครงสร้างโปร่งระบายอากาศ (Open Ventilated Pens)
Tank Ship	น้ำมัน/ของเหลว (Oil/Liquids)	ท่อนบนดาดฟ้าเรือ (Deck Piping System)

Tall Ship (เรือสำเภา)



KRI Dewaruci (ปี 2011) - เรือสำเภาลำเดี่ยวที่มาจากประเทศในกลุ่มอาเซียน (ประเทศอินโดนีเซีย)



Cruise Ship (เรือสำราญ)

เรือที่นำนักท่องเที่ยวลงเรือล่องไปเที่ยวชมสถานที่ต่าง ๆ
(Vessels designed for taking tourists on sea voyages)



Bridge
(สะพานเดินเรือ/ห้องควบคุม)

Upper Deck / Lower Deck
(ตาดฟ้าชั้นบน/ล่าง)

Starboard

Engine Room
(ห้องเครื่อง)

Port

Cargo Ship / Containership (เรือสินค้า / เรือบรรทุกตู้คอนเทนเนอร์)

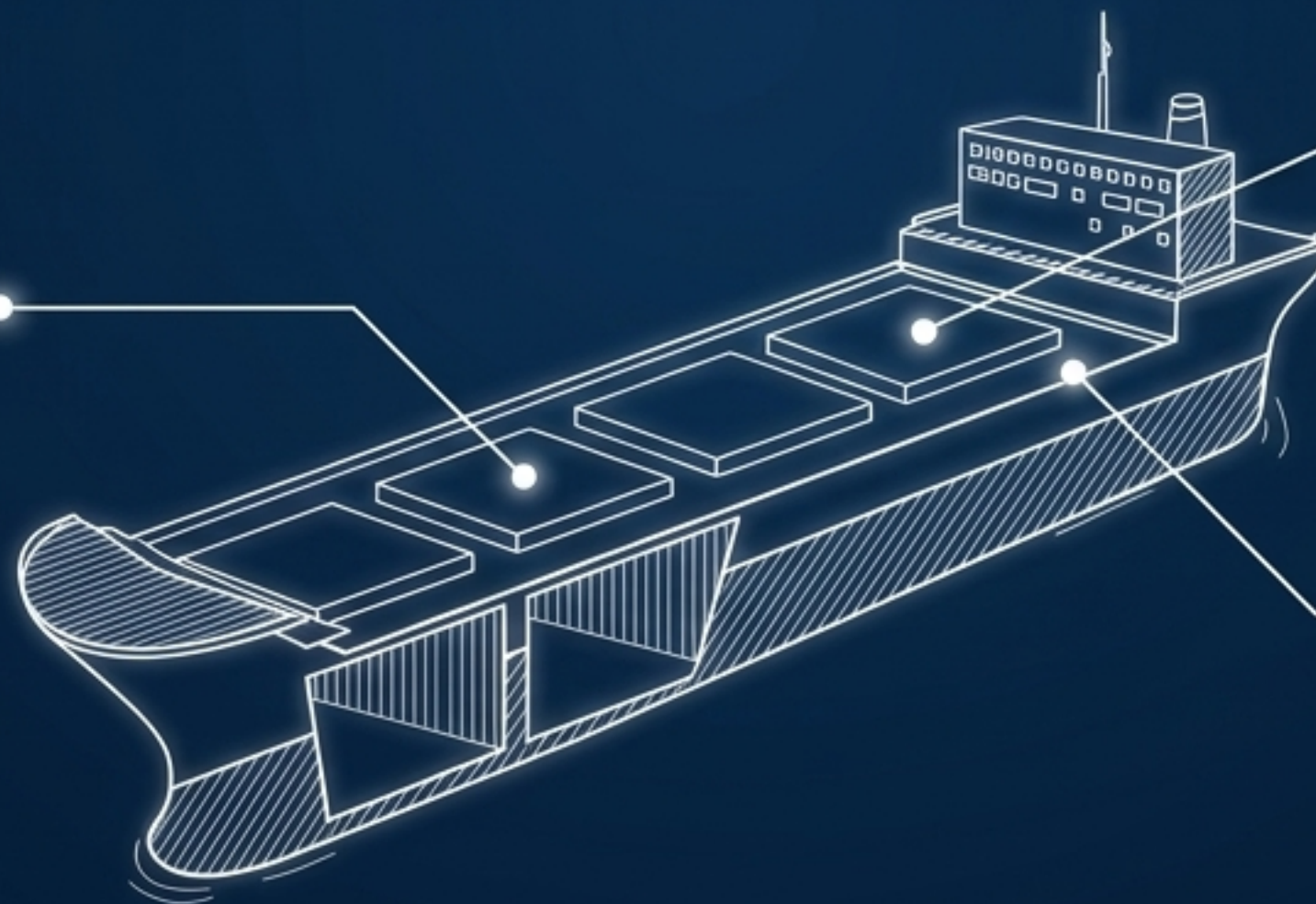
บางครั้งใช้คำว่า Vessel แทนคำว่า Ship



Cargo Hold
(ระวางบรรทุกสินค้า)

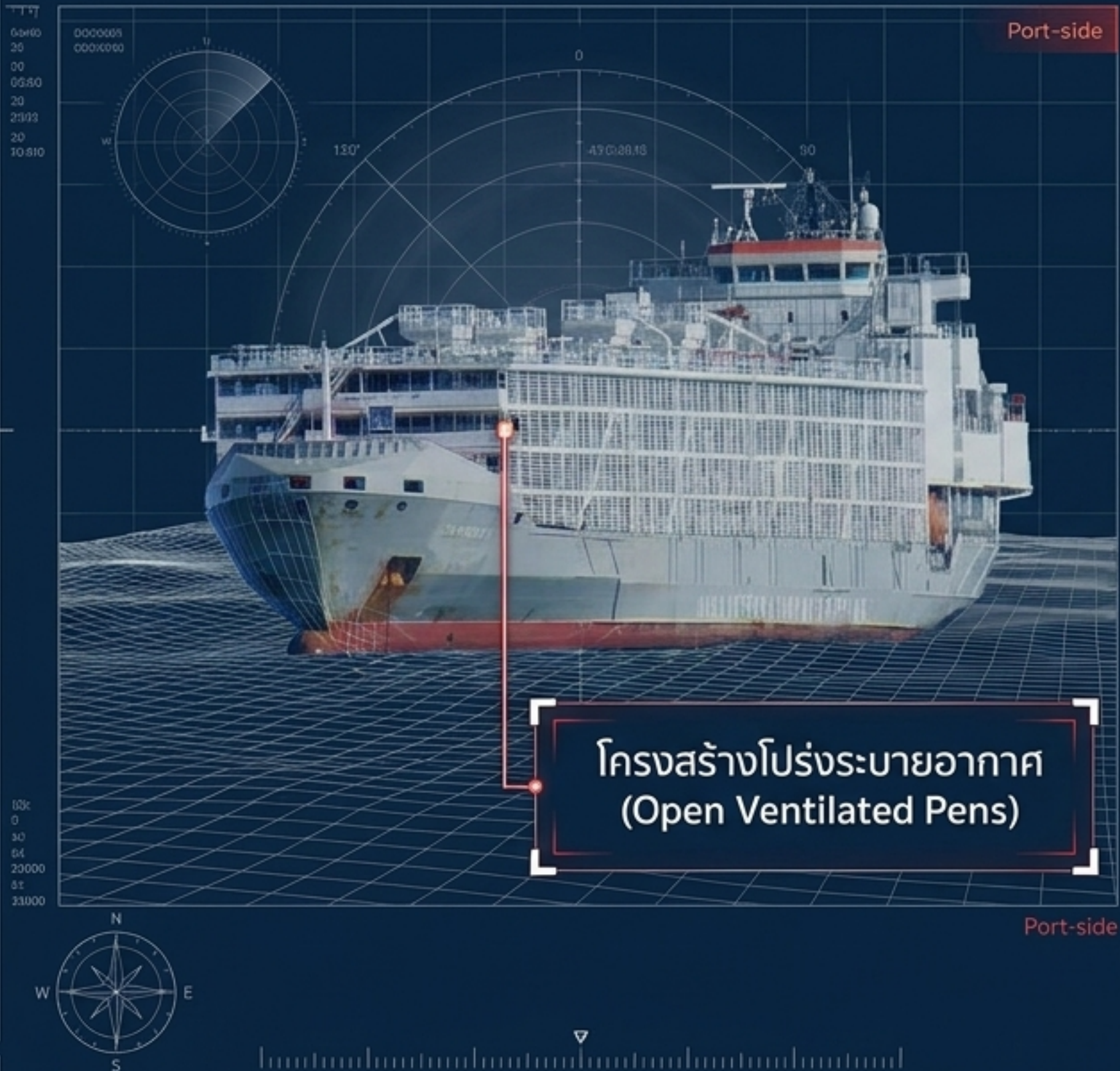
Hatches
(ฟาระวาง)

Accommodation / Bridge
(ที่พักอาศัย/สะพานเดินเรือ)



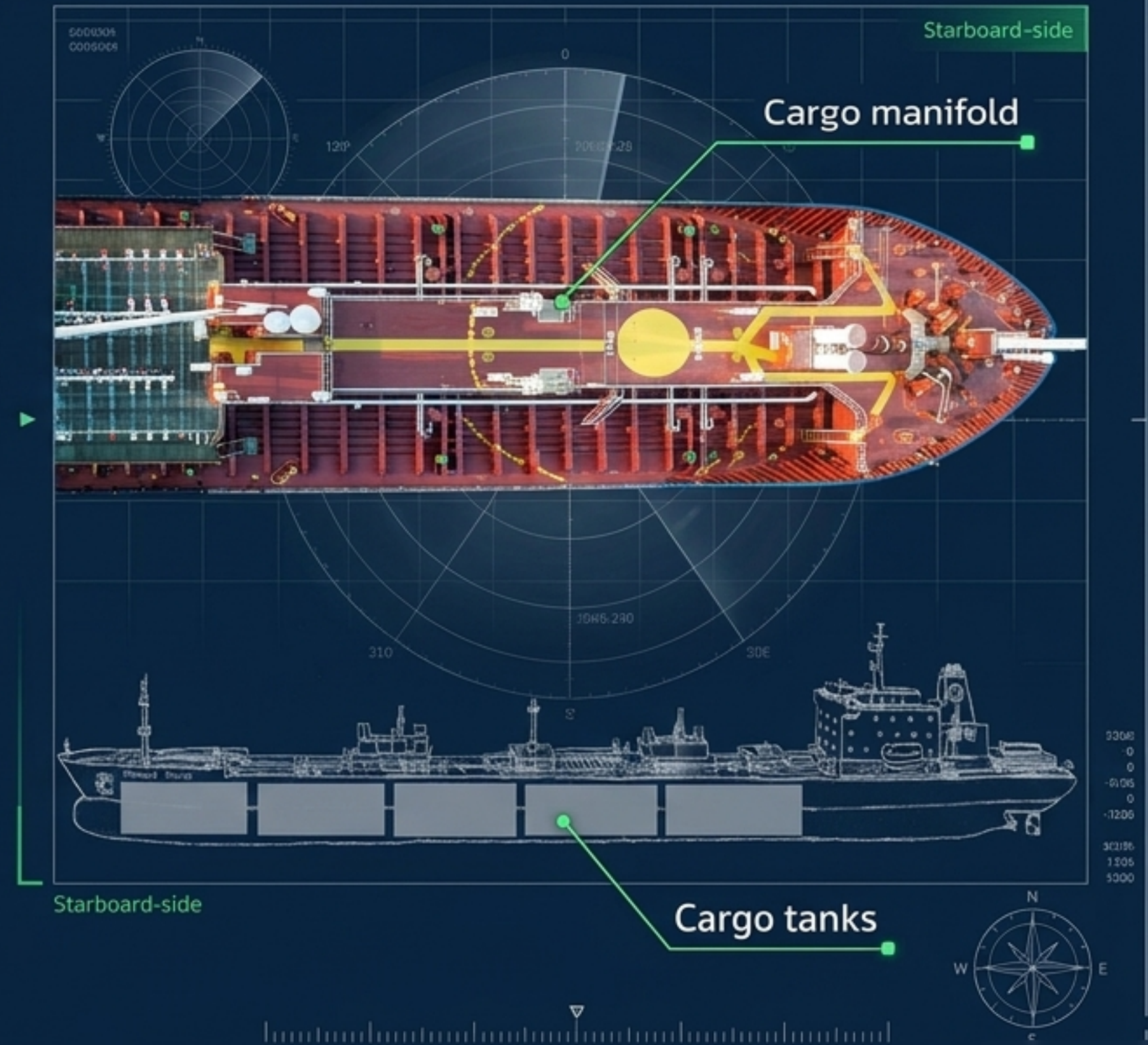
Cattle Ship (เรือปศุสัตว์)

เรือสินค้าที่ขนส่งมีชีวิต (Cargo ships carrying livestock)

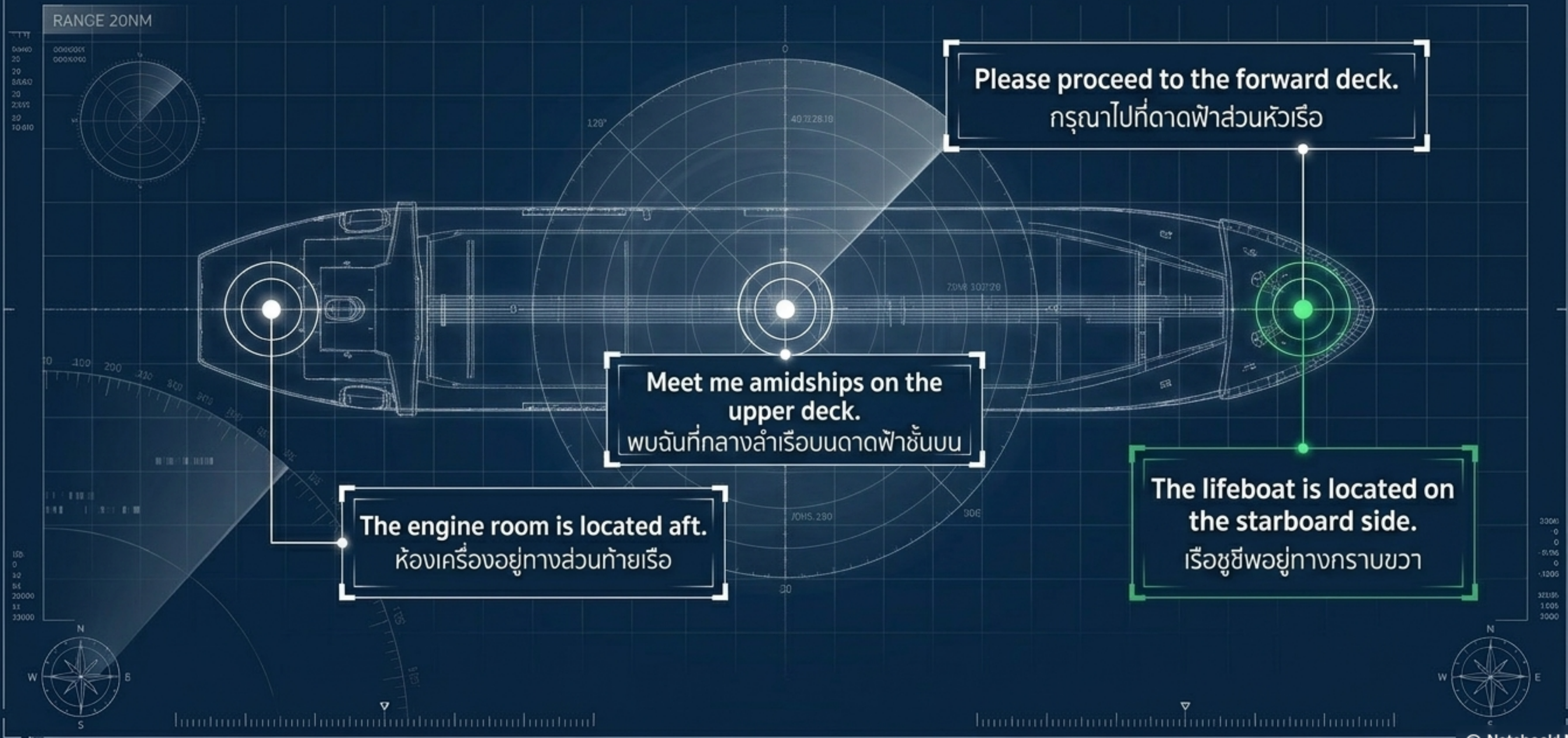


Tank Ship (เรือบรรทุกน้ำมัน)

เรือบรรทุกน้ำมัน / oil tanker (Carries oil or liquids)



การใช้ประโยชน์ในสถานการณ์: การระบุตำแหน่ง (Situational Reporting: Locations)



คำสั่งนายท้าย (Helm & Engine Commands)

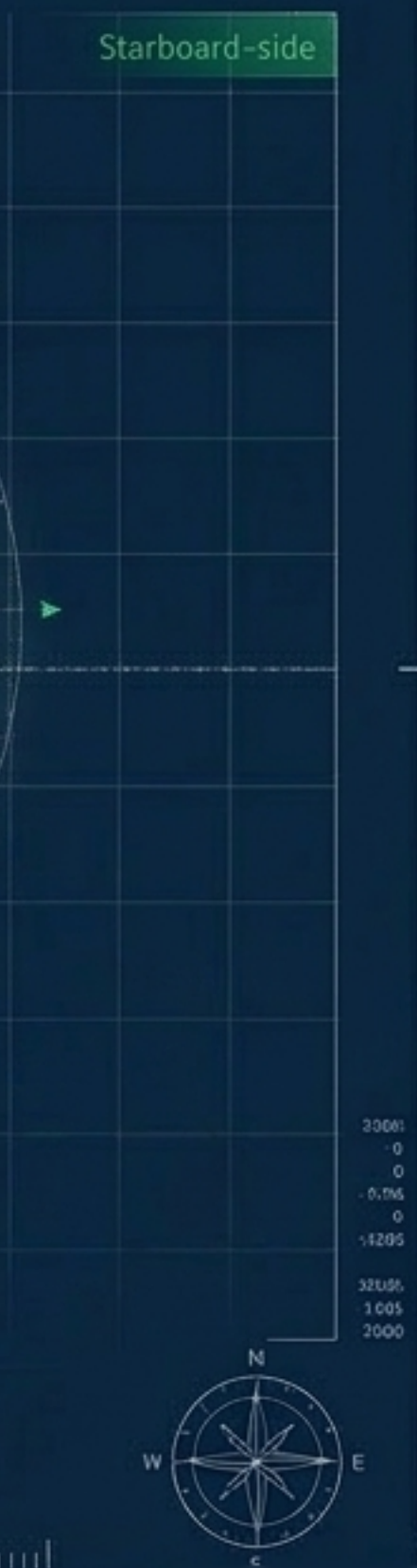
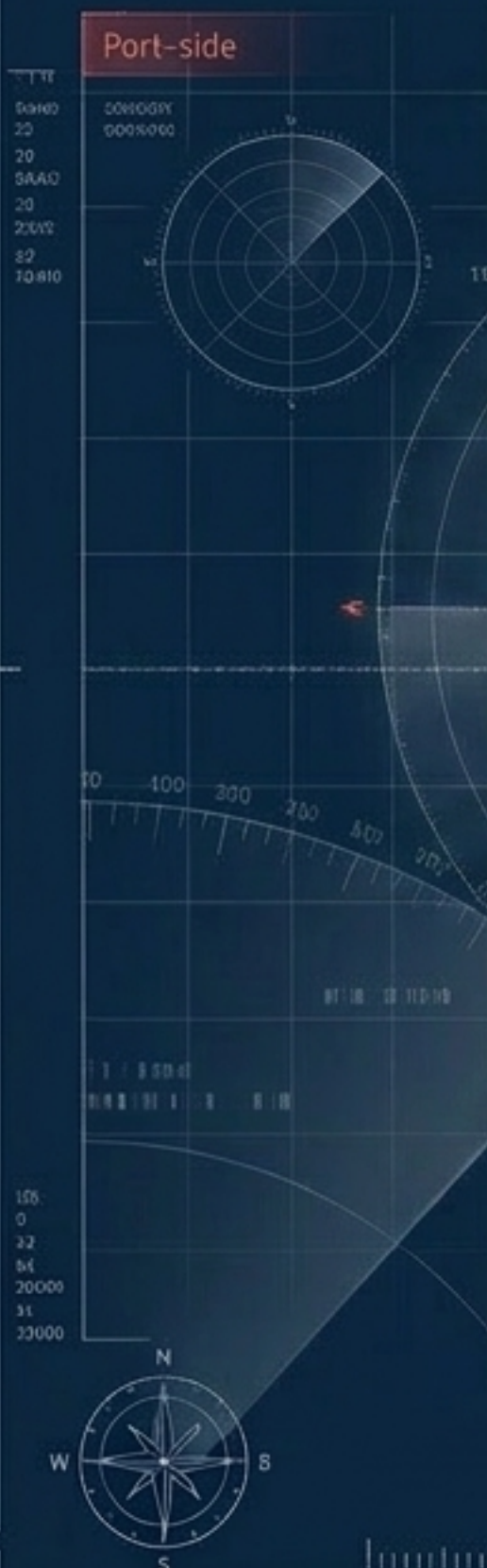
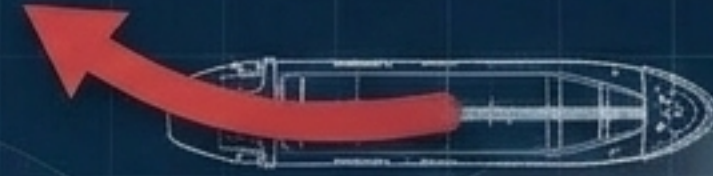
“Turn to port” = เลี้ยวซ้าย

“Turn to starboard” = เลี้ยวขวา

“Go straight ahead” = ตรงไป

“Back up” = ถอยหลัง

“Stop engines” = หยุดเครื่องยนต์





ทบทวนความเข้าใจ: มุมมองจากสะพานเดินเรือ
(Putting It All Together: A View from the Bridge)

Scenario Box:
Incoming Transmission Log.

You are commanding a Containership.
 You receive the following report:

"The pilot boat is approaching the
 starboard quarter."

The Captain orders:
 "Turn to port, stop engines."

20° 0' 86

Containership
 (เรือบรรทุกตู้สินค้า)

Aft: Stop engines
 (ส่วนท้าย: หยุดเครื่องยนต์)

40° S

20S.0%



Turn to port
 (เลี้ยวซ้าย)



Starboard Quarter
 (กราบขวาท้ายเรือ)



16° 0'