

# ยินดีต้อนรับสู่พื้นที่เพื่อingsสำคัญของวิทยาลัย

สำรวจโลกของการทำงานสนับสนุน  
เพื่อความสุขและความสำเร็จของชาวอาชีพศึกษา



# 3 เสาหลักที่ช่วยขับเคลื่อนอนาคต

งานวิจัย พัฒนา  
นวัตกรรมและสิ่งประดิษฐ์  
(แหล่งรวมไอเดีย)

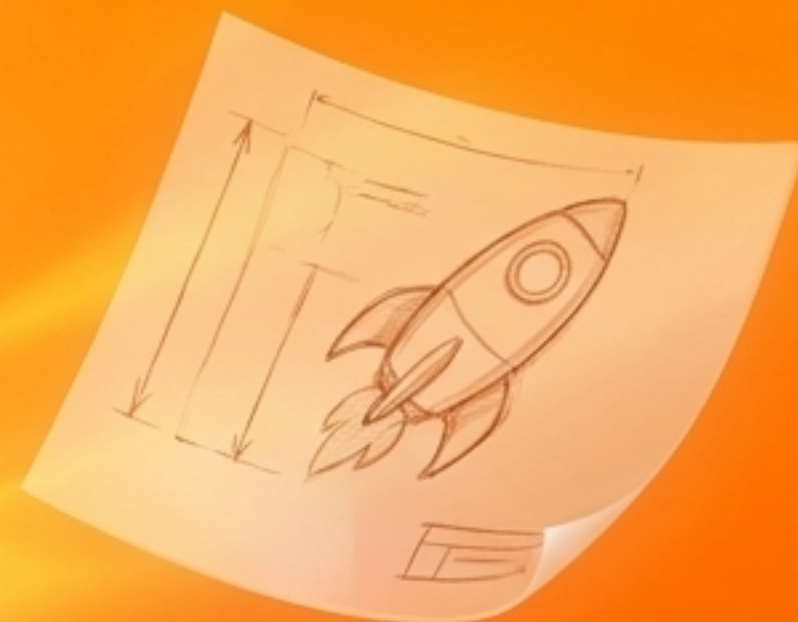
งานศูนย์ข้อมูลสารสนเทศ  
(ศูนย์กลางเครือข่าย)

งานแนะอาชีพและ  
การจัดหางาน  
(เข็มทิศนำทาง)



# สถานีที่ 1: แหล่งรวมไอเดียและการสร้างสรรค์

งานวิจัย พัฒนา นวัตกรรมและสิ่งประดิษฐ์



# เส้นทางสู่นวัตกรรมที่จับต้องได้



## 1. ส่งเสริมและสนับสนุน

สนับสนุนนักเรียนและครูในการสร้างนวัตกรรมเพื่อชุมชนและท้องถิ่น



## 2. วิเคราะห์และประเมิน

ประเมินผลสัมฤทธิ์การสอน การใช้หลักสูตร และครุภัณฑ์



## 3. รวบรวมและเผยแพร่

จัดทำรูปเล่ม เผยแพร่ผลงานวิชาการของครูและบุคลากร



# วัดผลได้จริง นำไปใช้ได้จริง

ทุกนวัตกรรมและโครงการ ต้องผ่านการประเมินความพึงพอใจ  
เพื่อนำข้อเสนอแนะไปพัฒนาต่อยอดในโอกาสต่อไป  
พร้อมจัดทำคู่มือและรายงานผล (SAR) อย่างเป็นระบบ

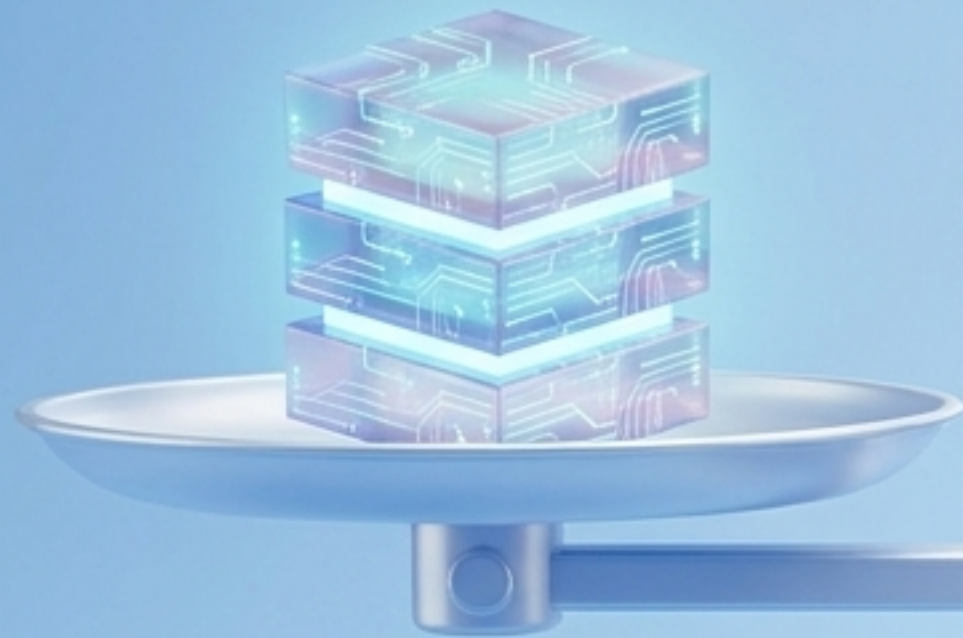


# สถานีที่ 2: หัวใจหลักด้านเทคโนโลยีและข้อมูล

งานศูนย์ข้อมูลสารสนเทศ



# รักษาสมดุลระหว่าง ข้อมูล และ ระบบปฏิบัติการ



รวบรวมข้อมูลพื้นฐาน 9 ด้าน  
และดูแลระบบศูนย์กำลังคนอาชีวศึกษา  
(V-Cop)

พัฒนาระบบเครือข่ายอินเทอร์เน็ต  
และกำกับดูแลให้ถูกต้องตาม  
พ.ร.บ.คอมพิวเตอร์

# แพลตฟอร์มที่คอยขับเคลื่อนทุกการทำงาน

RMS: ระบบดูแลนักเรียน  
ตรวจสอบผลการเรียน  
และเช็คชื่อ

ศร.02 ONLINE:  
ระบบบริหารสถานศึกษา

Digital Library:  
ห้องสมุดดิจิทัลเพื่อการค้นคว้า

Helpdesk & Network:  
ระบบแจ้งซ่อมและ  
ดูแลสัญญาณ Wi-Fi

# สถานีที่ 3: เข็มทิศนำทางสู่อนาคต

งานแนะแนวอาชีพและการจัดหางาน



# ดูแลตั้งแต่ก้าวแรก จนถึงวันก้าวสู่โลกกว้าง

## 1. ก้าวแรก

ปฐมนิเทศน์นักศึกษาใหม่  
และให้คำปรึกษา  
การลงทะเบียนเรียน

## 2. ระหว่างทาง

ดูแลพฤติกรรม ดักเตือน  
และประสานงานร่วมกับ  
ครูที่ปรึกษา

## 3. เส้นชัย

ปัจฉิมนิเทศน์ จัดหางาน  
และติดตามประเมินผล  
ผู้สำเร็จการศึกษา

# สวัสดิการและแรงสนับสนุน

กองทุนเงินกู้ยืม (กยศ.):  
จัดหาและจัดสรรทุนการศึกษา

งานสวัสดิการ:  
ตรวจสอบสุขภาพประจำปี  
ตรวจหาสารเสพติด

สวัสดิภาพการเดินทาง:  
การทำใบอนุญาตขับขี่  
และประกันอุบัติเหตุ



# สรุปให้ชัด! ต้องการความช่วยเหลือ ต้องไปแผนกไหน?

	งานวิจัยฯ	ศูนย์ข้อมูลฯ	แนะแนวฯ
นักศึกษา	ขอกุณประกวด สิ่งประดิษฐ์	ปัญหารหัสผ่าน RMS, เน็ตหลุด	ปรึกษาเรียนต่อ, กัญ กยศ.
ครูและบุคลากร	ส่งผลงานวิชาการ, วิจัยชั้นเรียน	แจ้งซ่อมระบบ, อัปเดตข้อมูล ศร.02	ประสานงาน พฤติกรรมผ่าน ระบบครูที่ปรึกษา

# ทุกฟันเฟืองเชื่อมโยงสู่มาตรฐานเดียวกัน



ไม่ว่าจะเป็นการวิจัย การจัดการข้อมูล หรือการแนะแนว  
ทุกแผนกล้วนทำงานสอดประสานกันเพื่อเป้าหมายสูงสุดคือ  
การประกันคุณภาพการศึกษา (SAR) และการประเมินมาตรฐานระดับสากล

# ก้าวไปข้างหน้าด้วยกัน

เพราะระบบสนับสนุนที่เข้มแข็ง  
คือรากฐานที่สำคัญที่สุดในการ  
สร้างนักศึกษาที่มีคุณภาพ  
และวิทยาลัยที่มีมาตรฐานระดับสากล



# ขอบคุณที่ร่วมเดินทางไปกับเรา



มีข้อสงสัยเพิ่มเติม ติดต่อสอบถามได้เลย!