

รายวิชาองค์ประกอบศิลป์สำหรับงานกราฟิก


ทัศนศิลป์และ องค์ประกอบศิลป์

รากฐานสำคัญสู่การสร้างสรรค์
งานกราฟิกมืออาชีพ



ทัศนศิลป์: ภาษาภาพสำหรับนักแก้ปัญหา

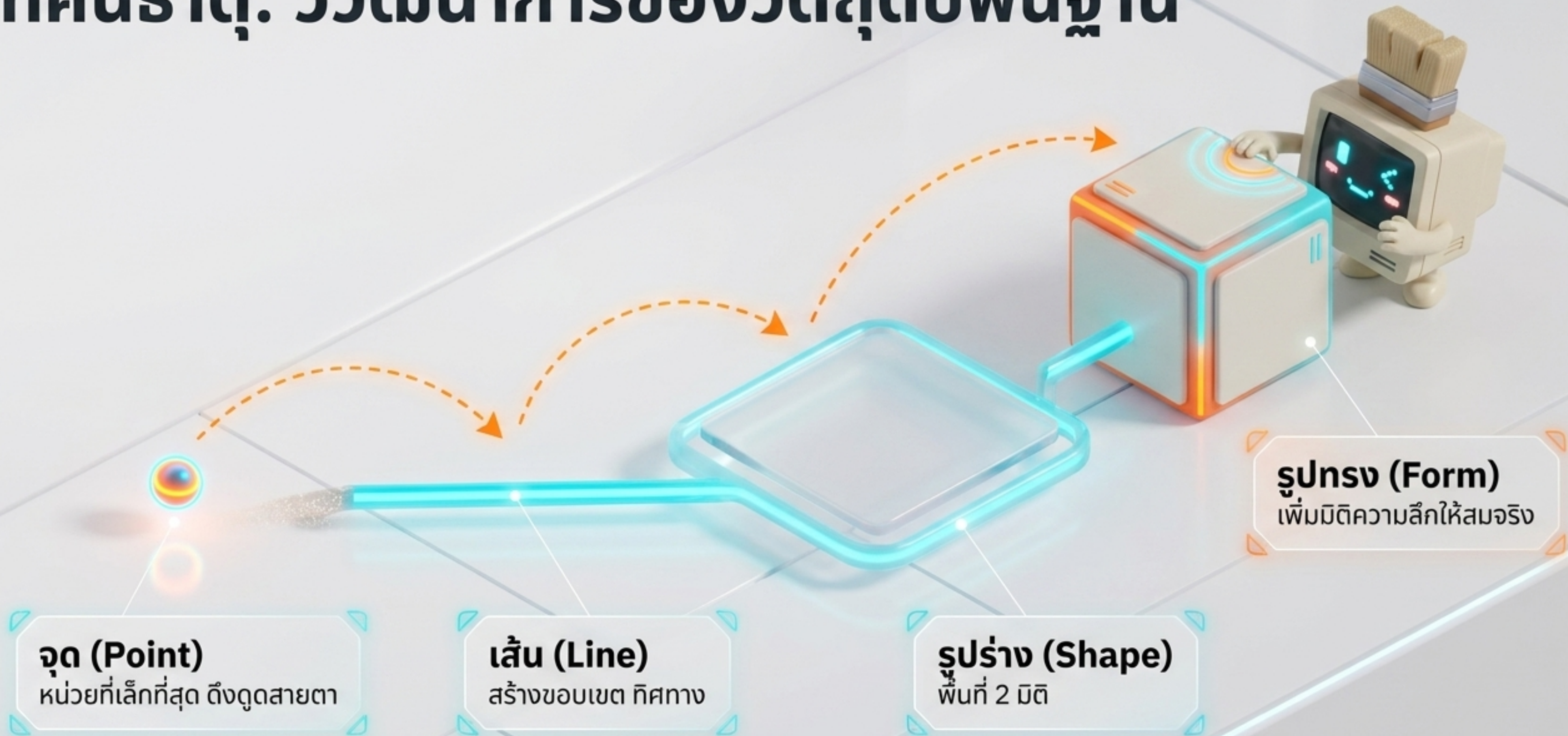
ทัศนศิลป์ (Visual Arts) ไม่ใช่แค่ความสวยงาม
แต่คือภาษาที่ใช้สื่อสารข้อมูลและความรู้สึก

 **วัตถุดิบ: ทัศนศิลป์**
(ควบคุมอารมณ์และทิศทาง)

เป้าหมาย:
งานกราฟิกที่แก้ปัญหา
การสื่อสารได้อย่างแม่นยำ

**การจัดระเบียบ:
องค์ประกอบศิลป์**
(จัดเรียงภาษาภาพให้ทรงพลัง)

ทัศนธาตุ: วิวัฒนาการของวัตถุบิพื้นฐาน



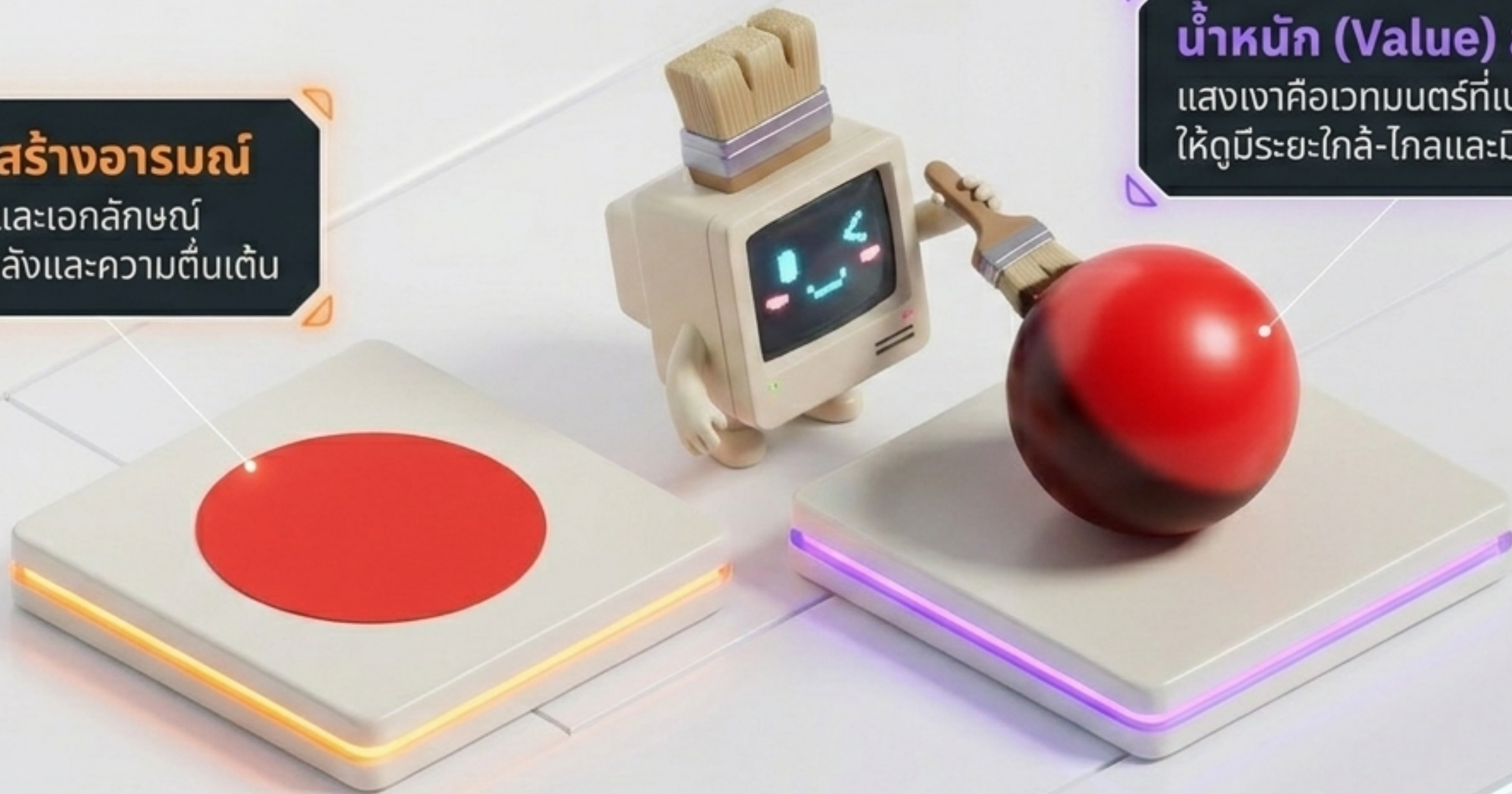
พลังของสีและการใช้น้ำหนักสร้างมิติ

สี (Color) สร้างอารมณ์

สื่อความหมายและเอกลักษณ์
เช่น สีแดง = พลังและความตื่นเต้น

น้ำหนัก (Value) สร้างความลึก

แสงเงาคือเวกเตอร์ที่เปลี่ยนภาพแบนราบ
ให้ดูมีระยะใกล้-ไกลและมีมิติสมจริง

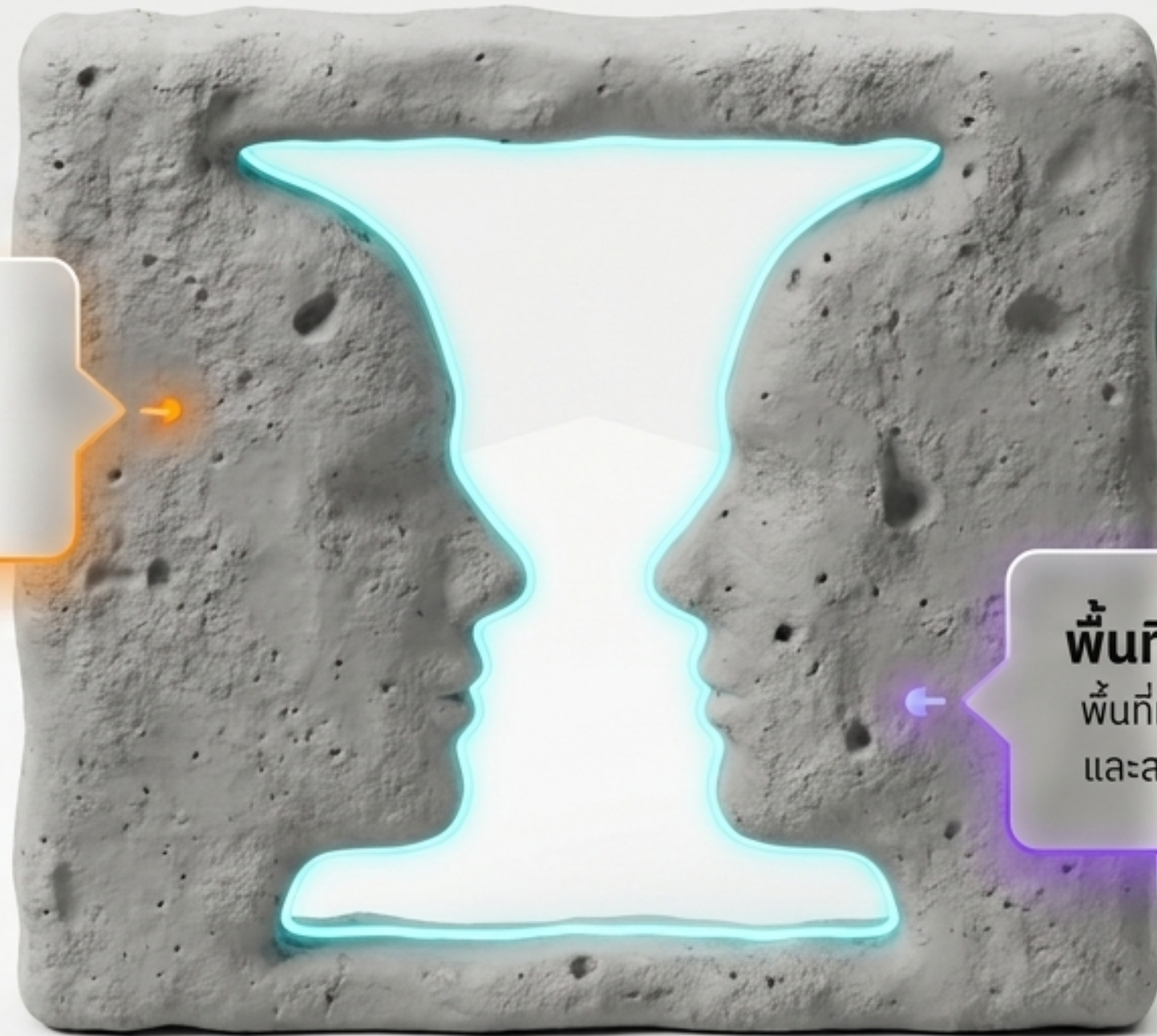


พื้นผิวและพื้นที่ว่าง: รายละเอียดระดับมือโปร

1

พื้นผิว (Texture)

สร้างสัมผัสทางสายตา
ช่วยให้งานไม่น่าเบื่อ



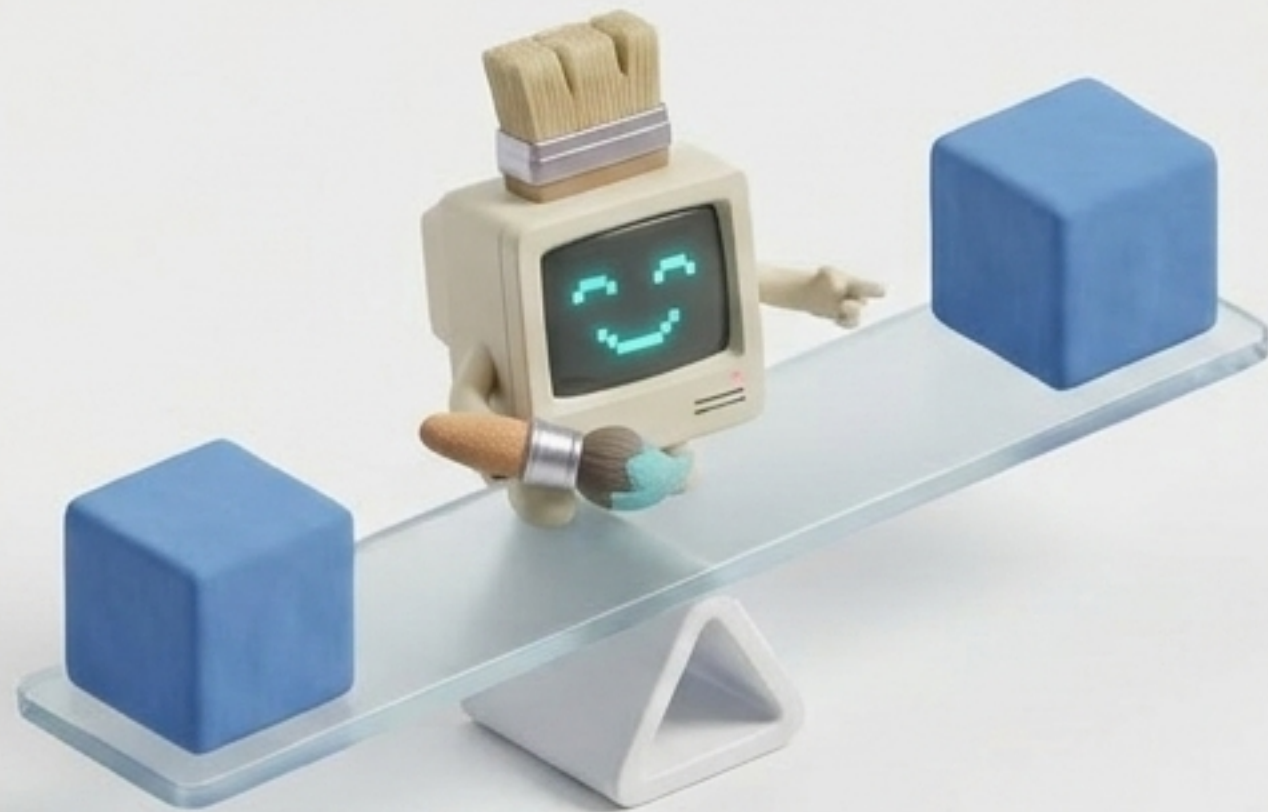
2

พื้นที่ว่าง (White Space)

พื้นที่หายใจของงาน ลดความอึดอัด
และสามารถซ่อนความหมายแฝงได้

สมดุล (Balance): ควบคุมน้ำหนักทางสายตา

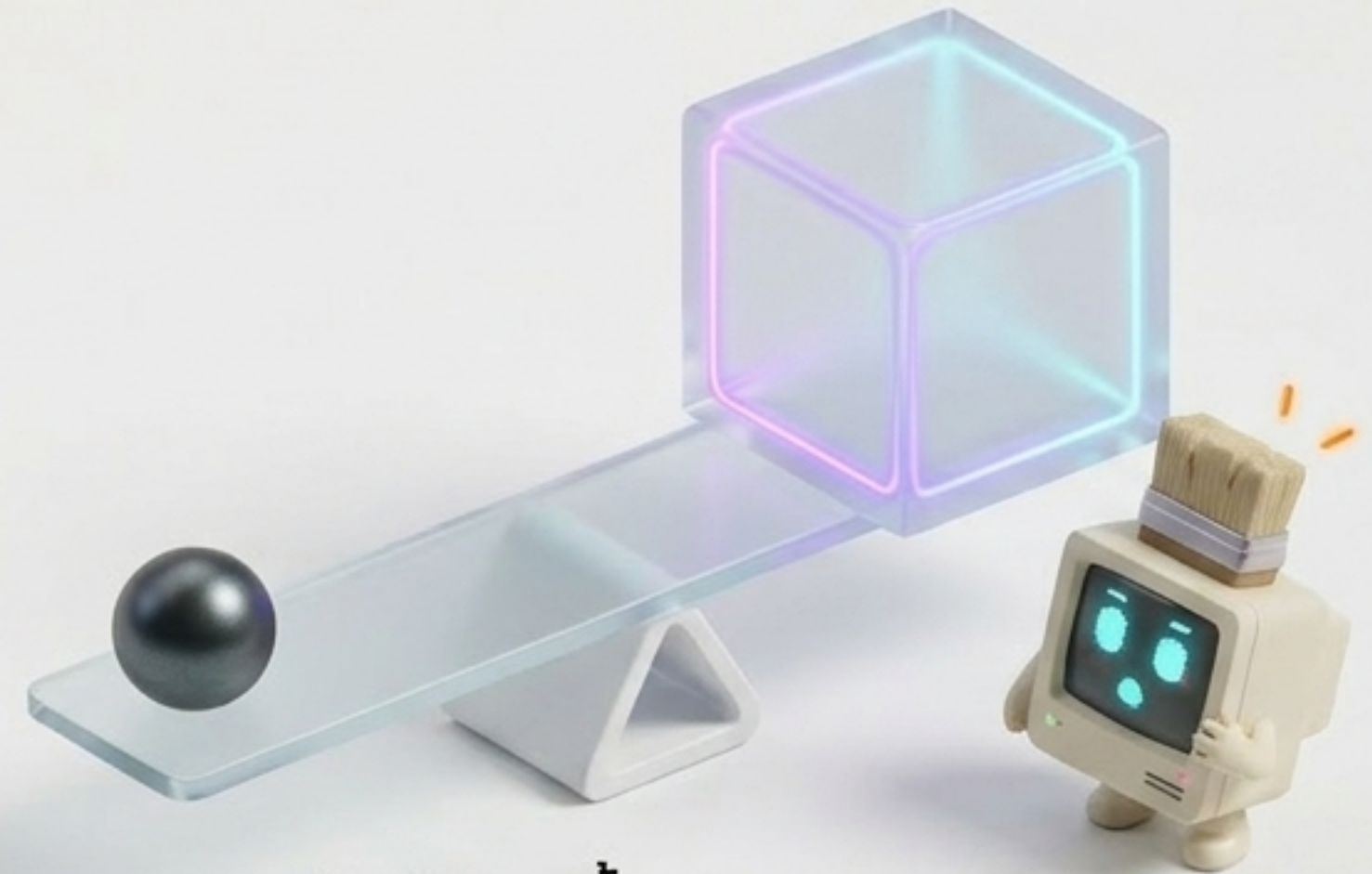
สมดุลแบบสมมาตร (Symmetrical Balance)



ซ้าย-ขวาเท่ากันเป๊ะ

เป็นทางการ, น่าเชื่อถือ, มั่นคง

สมดุลแบบอสมมาตร (Asymmetrical Balance)



จัดวางต่างกัน แต่น้ำหนักสายตาเท่ากัน

ทันสมัย, เคลื่อนไหว, น่าตื่นเต้น

จุดเน้นและการตัดกัน: เครื่องมือบังคับสายตา

ในโลกที่ข้อมูลล้นหลาม
เราต้องรู้วิธีดึงดูดสายตา
ไปยังสิ่งที่สำคัญที่สุด

เทคนิคการสร้างจุดเน้น (Emphasis)

การตัดกัน (Contrast):

สร้างความแตกต่างสุดขั้วผ่านสี (สว่าง vs มืด)
หรือขนาด (ใหญ่พิเศษ vs เล็ก)

ตำแหน่ง (Placement):

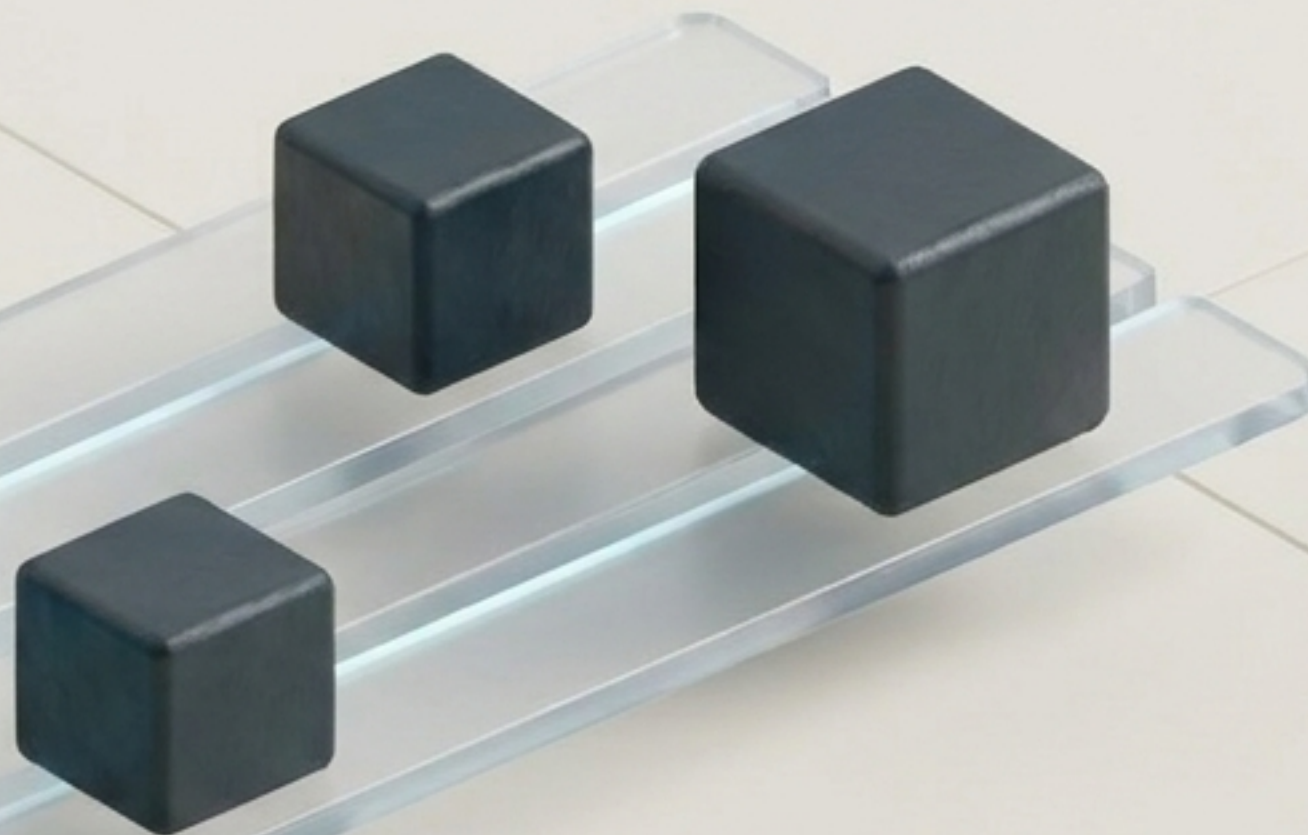
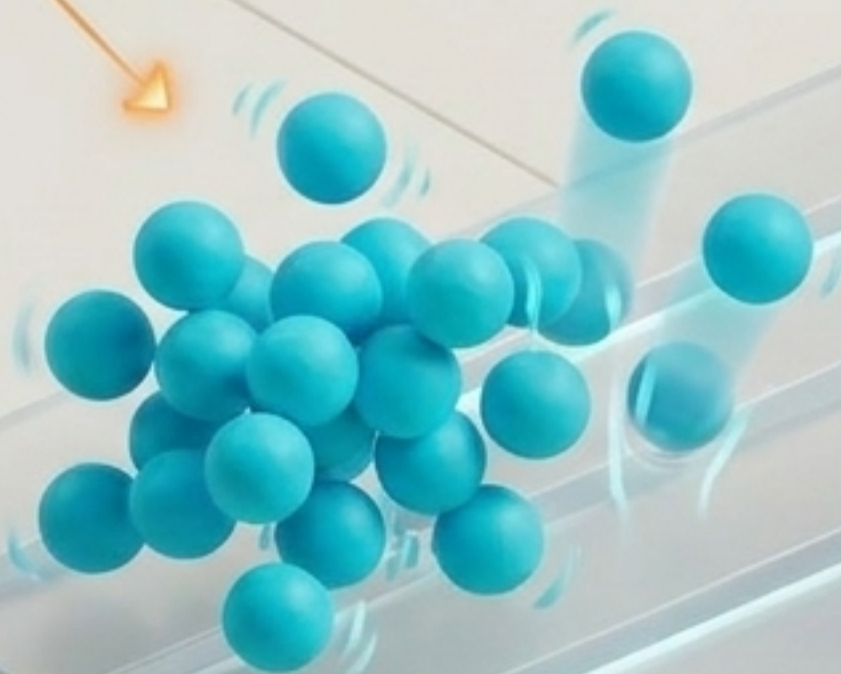
วางในจุดยุทธศาสตร์ที่สายตามองเป็นอันดับแรก

จังหวะและสัดส่วน: สร้างท่วงทำนองให้งานกราฟิก

สร้างความสั่นไหว พาผู้อ่านเคลื่อนจากจุดหนึ่งไปยังอีกจุดอย่างเป็นธรรมชาติ

จังหวะ (Rhythm):

การทำซ้ำ (Repetition)
ของรูปร่างหรือสี
สร้างรูปแบบที่สมองคุ้นเคย



สัดส่วน (Proportion):

ความสัมพันธ์ของขนาด (เช่น
หัวข้อต้องใหญ่กว่าเนื้อหาเสมอ
เพื่อความสบายตา)

เอกภาพ (Unity): พลังของการหลอมรวมเป็นหนึ่ง

The Chaos



แม้จะมีหลายองค์ประกอบ แต่ทุกอย่าง
ต้องทำงานร่วมกันภายใต้แนวคิดเดียวกัน
เพื่อความเป็นมืออาชีพ

The Unity



เคล็ดลับการสร้างเอกภาพ:

- คูมโทนสี (Color Palette) ให้ไปในทิศทางเดียวกัน
- เลือกแบบตัวอักษรที่เข้าคู่กัน (Typography Pairings)
- จัดกลุ่มเนื้อหาที่เกี่ยวข้องกันไว้ด้วยกัน (Proximity)

Visual Hierarchy: การจัดลำดับความสำคัญของข้อมูล

การใช้องค์ประกอบศิลป์
(ขนาด, น้ำหนัก, สี) เพื่อสร้าง
'ลำดับการอ่าน' ที่ชัดเจน



Level 1 (จุดดึงดูดแรก):
ภาพหลัก หรือ หัวข้อใหญ่สุด
(สิ่งที่ต้องเห็นภายใน 1 วินาที)

Level 2 (เนื้อหาสนับสนุน):
คำอธิบายรองลงมา หรือ
Sub-headline

Level 3 (รายละเอียด):
ข้อมูลติดต่อ, เชื้อไขเล็กๆ,
หรือปุ่ม Call to Action

กรณีศึกษา: ถอดรหัสงานกราฟิกในโลกจริง



Logo Design (โลโก้)

เน้น รูปร่าง (Shape) ที่จดจำง่าย
และ เอกภาพ (Unity)

Poster Design (โปสเตอร์)

เน้น จุดเน้น (Emphasis) สำหรับดึงดูดสายตา
และ ความสมดุล (Balance)

Web Design (เว็บไซต์)

เน้น พื้นที่ว่าง (White Space) เพื่อความสบายตา
และ ลำดับความสำคัญ (Hierarchy) เพื่อนำทางผู้ใช้

บทสรุป: คุญแจสู่การเป็น**นักออกแบบ**มืออาชีพ

ทัศนธาตุ
(วัตถุดิบ)



หลักการจัด
องค์ประกอบ
(กฎพีสิคส์)



งานกราฟิก
ที่ทรงพลังและ
สื่อสารได้จริง



ทัศนศิลป์ไม่ใช่วิชาท่องจำ แต่คือ 'เครื่องมือ' ที่นักออกแบบต้องฝึกฝนและควบคุม เพื่อสร้างสรรค์ผลงานที่ทั้งสวยงามและแก้ปัญหาได้อย่างตรงจุด