

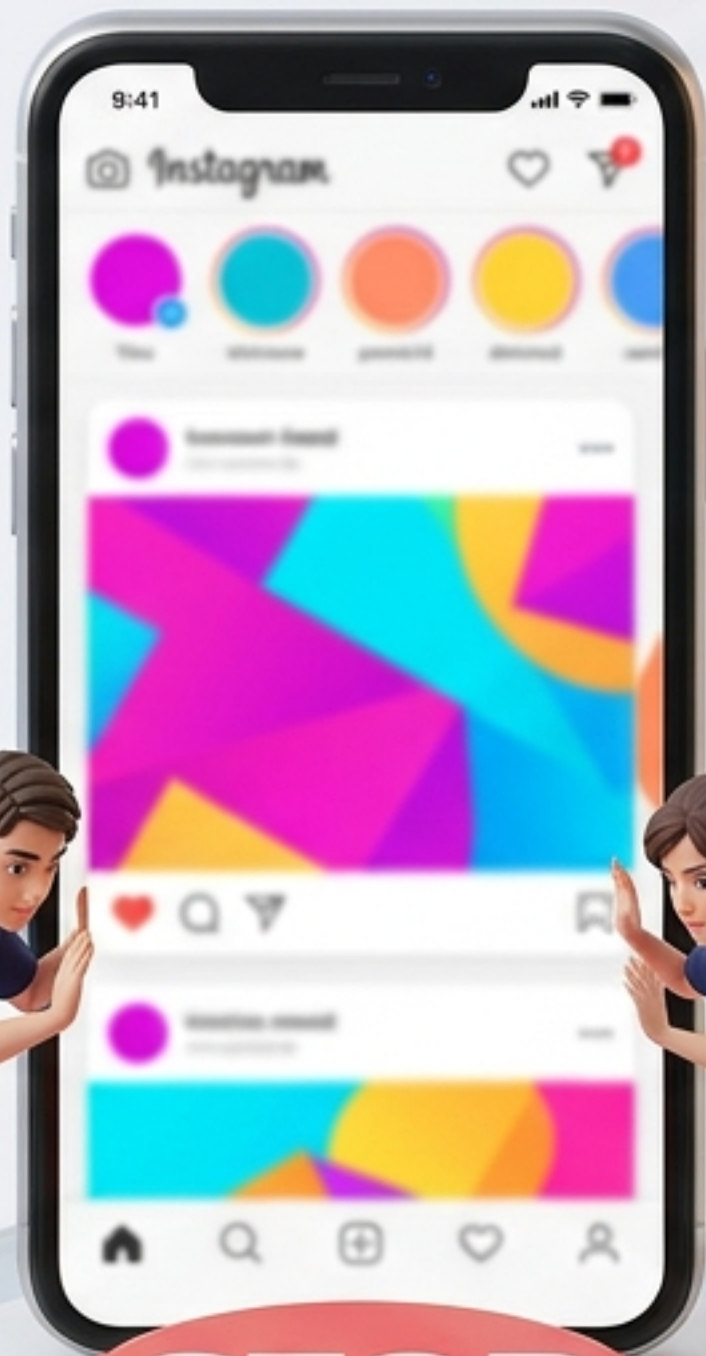
หลักสำคัญในการ ออกแบบสื่อดิจิทัล

เปลี่ยนมือใหม่ให้เป็นมือโปร

รายวิชา
โปรแกรมกราฟิกเพื่อสร้างสื่อดิจิทัล

สาขาวิชาเทคโนโลยีธุรกิจดิจิทัล
วิทยาลัยการอาชีพสระบุรี | ผู้สอน: นางสาวรณัญญาพร เถลสาธน์ (ครูกุ้ง)

ทำไมงานออกแบบ
ถึงสำคัญ?



3... 2... 1...

กฎ 3 วินาที

ผู้คนบนโลกออนไลน์ใช้เวลา
ตัดสินใจเพียง 3 วินาที
ว่าจะเลื่อนผ่าน หรือ หยุดดู

งานกราฟิกที่ดีคือ แม่เหล็ก
ที่สร้าง Stopping Power
ดึงดูดสายตาและสื่อสารได้ทันที

6 หลักการ เครื่องมือคู่ใจนักออกแบบ

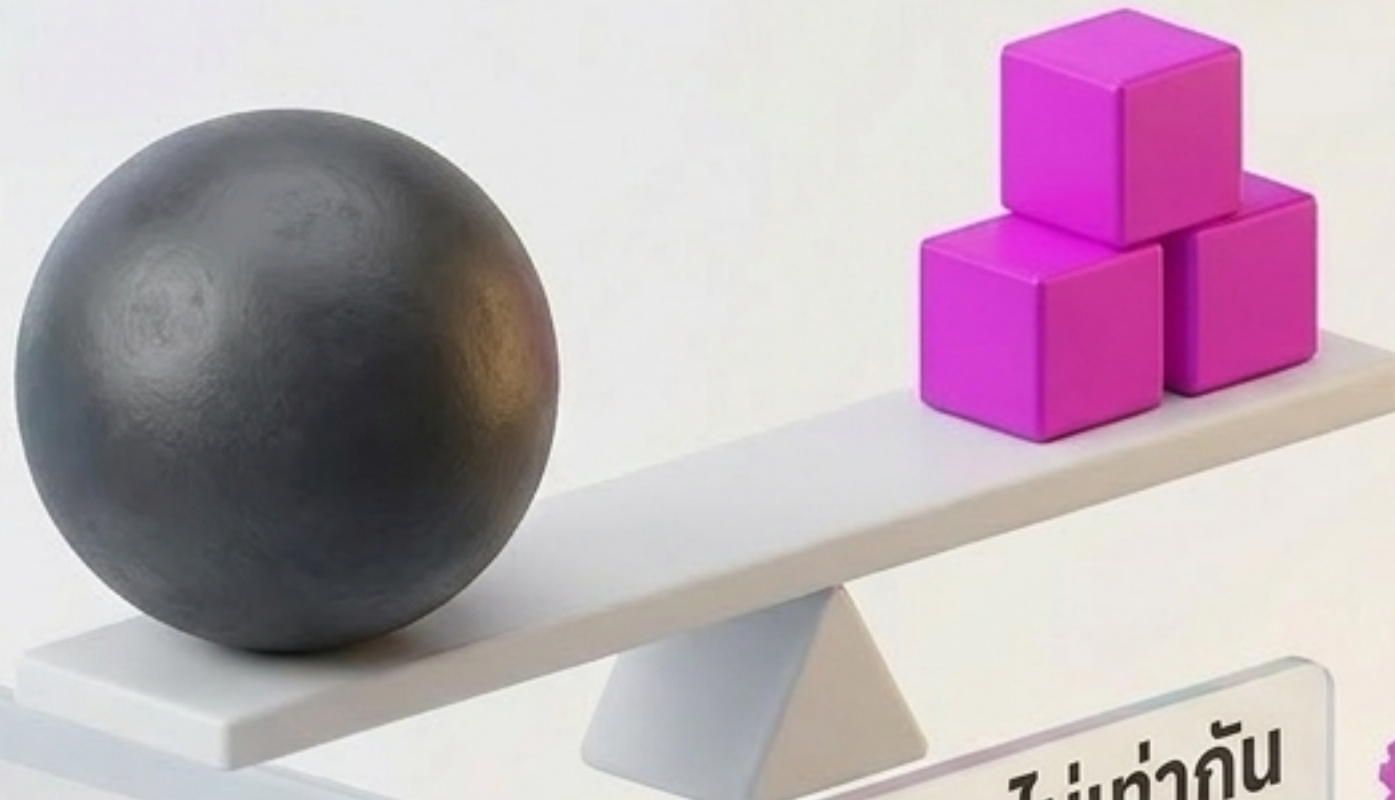


1. Balance (ความสมดุล)

น้ำหนักของภาพต้องกระจายตัวอย่างพอดี
ไม่หนักไปทางด้านใดด้านหนึ่ง



สมดุลแบบซ้ายขวาเท่ากัน
ให้ความรู้สึกเป็นทางการ มั่นคง



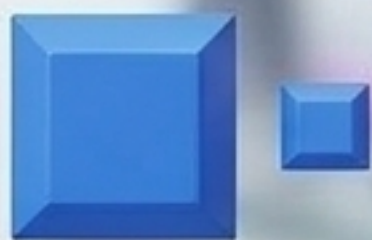
สมดุลแบบซ้ายขวาไม่เท่ากัน
ดูทันสมัย มีอิสระและน่าสนใจ

2. Contrast (ความเปรียบเทียบ)

สร้างจุดเด่น ดึงดูดสายตาให้มองจุดที่เราต้องการ



สร้างความแตกต่างได้จาก...



ขนาด: ใหญ่ vs เล็ก



สี: สว่าง vs มืด / สีดัดกัน



รูปร่าง: เหลี่ยม vs กลม

ถ้าทุกอย่างเด่นหมด...
จะไม่มีอะไรเด่นเลย

3. Alignment (การจัดวางแนว)

สร้างกาลัดมิวโมทกภาพทั้งครายเยินกยามอิ่งเล็ก

เส้นกริดที่มองไม่เห็น



Before (Chaos)



After (Order)

วางสะปะสะปะ
= ดูไม่น่าเชื่อถือ

จัดแนวให้เป็นระเบียบ
= ดูเป็นมืออาชีพและสบายตา

ควรยึดเส้นนำสายตา (ซ้าย กลาง หรือขวา)
อย่างใดอย่างหนึ่งเป็นหลัก

4. Proximity (ความใกล้ชิด/การจัดกลุ่ม)

ระยะห่างทางกายภาพ = ความสัมพันธ์ทางเนื้อหา



ข้อมูลอยู่ห่างกัน
สมองจะคิดว่าเป็นคนละเรื่อง

Disconnected

Connected

จัดกลุ่มสิ่งที่เกี่ยวข้องกันไว้ด้วยกัน
เพื่อให้อ่านง่ายและเข้าใจทันที

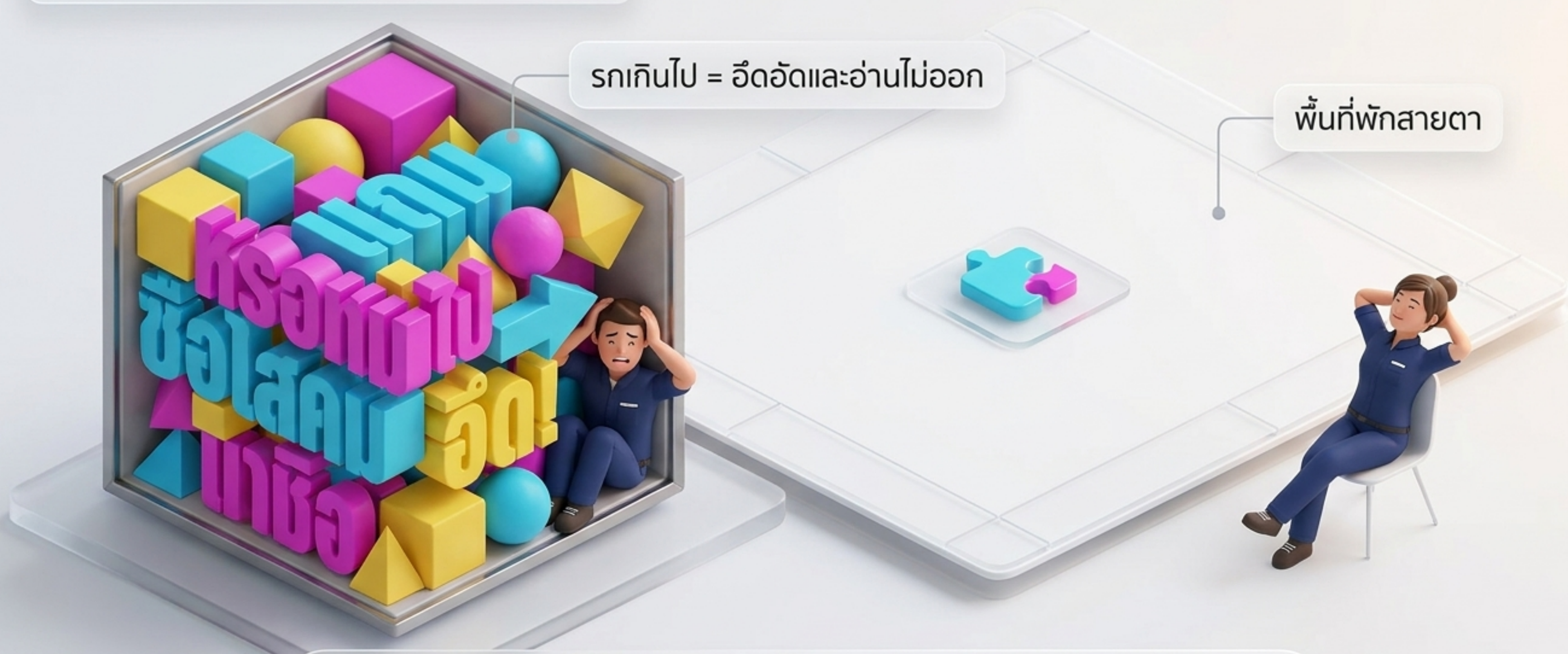
5. Repetition (การทำซ้ำ/เอกภาพ)

สร้างเอกภาพและการจดจำ

- การใช้ส่วนประกอบเดิมซ้ำๆ
ในงานชิ้นต่างๆ
- ฟอนต์เดียวกัน
 - โทนสีเดียวกัน
 - สไตลกราฟิกเดียวกัน

ทำให้ผู้ชมรู้ทันทีว่านี่คือแบรนด์ของเรา
โดยไม่ต้องมองหาโลโก้

6. White Space (พื้นที่ว่าง)



รกเกินไป = อึดอัดและอ่านไม่ออก

พื้นที่พักสายตา

พื้นที่ว่างไม่ใช่ พื้นที่สูญเปล่า แต่มันช่วยจับให้จุดเด่นของเราดูแพงและชัดเจนขึ้น

การจัดลำดับความสำคัญ สำคัญของตัวอักษร

ผู้อ่านมักไม่อ่าน
ทุกตัวอักษร
แต่ใช้การ **สแกน**



จิตวิทยาการใช้สีในสื่อดิจิทัล

สีน้ำเงิน -> ความน่าเชื่อถือ, เทคโนโลยี, ธุรกิจ

สีแดง -> ความตื่นเต้น, เร่งด่วน, โปรมोชัน

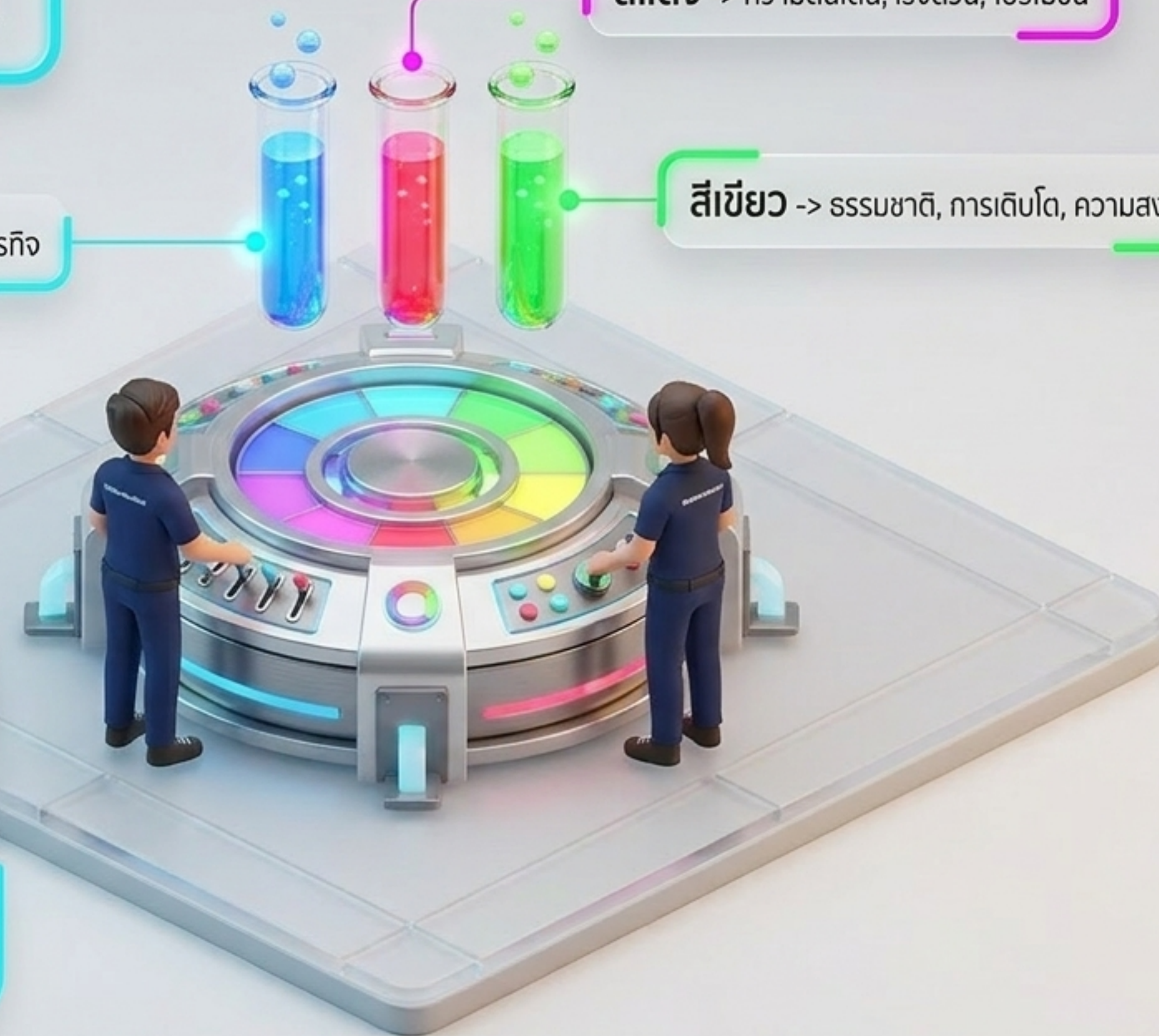
สีเขียว -> ธรรมชาติ, การเติบโต, ความสงบ

กฎการใช้สี 60-30-10

60% สีหลัก - พื้นหลัง

30% สีรอง - ช่วยสนับสนุน

10% สีไฮไลท์ - ปุ่มกดหรือจุดเด่นที่ต้องการให้คนคลิก



กายวิภาคของสื่อดิจิทัลที่ดี

Alignment
(จัดเรียงเป็นระเบียบ อ่านง่าย)



Contrast & Typography
(ตัวอักษรใหญ่ตัดกับพื้นหลัง)

White Space
(พื้นที่พักสายตา ทำให้งานดูแพง)

Proximity
(จัดกลุ่มข้อมูลสินค้า และราคาไว้ด้วยกัน)

Repetition
(ใช้สีแบบดเพื่อสร้างการจดจำ)

ตารางเช็คลิสต์: แก้ไขงานออกแบบ



เช็คลิสต์ 4 ข้อ... ก่อนกดส่งงาน





พร้อมลุยงานออกแบบ!

งานออกแบบที่ดีไม่ได้เกิดจากพรสวรรค์
แต่เกิดจากการจัดวางอย่างตั้งใจ

ขอขอบคุณ

วิทยาลัยการอาชีพพระบุรี | สาขาวิชาเทคโนโลยีธุรกิจดิจิทัล
รายวิชา โปรแกรมกราฟิกเพื่อสร้างสื่อดิจิทัล
ครูผู้สอน: ครูกัญ (นางสาวรัญญาพร เอลยสารณ์)