

# รายวิชาโปรแกรมมัลติมีเดีย เทคนิคการถ่ายภาพบุคคล (Portrait Photography)

สำหรับนักเรียนระดับชั้น ปวช.2 สาขาวิชาเทคโนโลยีธุรกิจดิจิทัล  
ครูผู้สอน: นางสาวศันสนีย์ พันเจริญ วิทยาลัยการอาชีพสังขะ



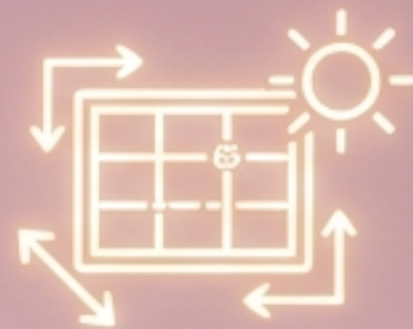
# Road to Perfect Portrait: 4 หัวใจหลักของการถ่ายภาพบุคคล



**1. หัวใจของกล้อง  
(Camera Core)**  
- รูรับแสง, ชัตเตอร์, ISO



**2. เลือกอาวุธคู่กาย  
(The Right Gear)**  
- การเลือกเลนส์ Portrait



**3. จัดองค์ประกอบและแสง  
(Composition & Light)**  
- กฎสามส่วนและทิศทางแสง



**4. การกำกับตัวแบบ  
(Directing & Posing)**  
- ทำโพสและการดึงอารมณ์



# The Exposure Triangle:

## 3 ทหารเสือแห่งการรับแสง

การถ่ายภาพคือ การเก็บแสง  
ภาพจะสว่างหรือมืด ขึ้นอยู่กับก  
ารทำงานร่วมกันของ 3 ตัวแปรนี้:

**Aperture (รูรับแสง):**  
ปริมาณแสงที่ผ่านเลนส์  
และควบคุมความเบลอของฉากหลัง

**Shutter Speed (ความเร็วชัตเตอร์):**  
ระยะเวลาที่เปิดรับแสง  
และควบคุมการจับการเคลื่อนไหว

**ISO (ความไวแสง):**  
ความไวต่อแสงของเซนเซอร์กล้อง

# Aperture (รูรับแสง): เกล็ดลับ หน้าชัด-หลังละลาย



f/1.8



## รูรับแสงกว้าง (เช่น f/1.8)

- แสงเข้ามาก ภาพสว่าง
- เกิดเอฟเฟกต์ หน้าชัดหลังเบลอ
- เน้นตัวแบบให้โดดเด่น ถ่ายในที่แสงน้อยได้ดี



f/16



## รูรับแสงแคบ (เช่น f/16)

- แสงเข้าน้อย ภาพมืดลง
- ถ่ายแล้วชัดทั้งภาพ (ชัดลึก)
- เหมาะกับการถ่ายวิวทิวทัศน์มากกว่าบุคคล



# Shutter Speed & ISO: ควบคุมการเคลื่อนไหวและแสง

## ความเร็วชัตเตอร์ (Shutter Speed)



ชัตเตอร์เร็ว: ภาพนิ่ง

ชัตเตอร์ช้า: ลากเส้นไฟ



## ความเร็วชัตเตอร์ (Shutter Speed)

- ชัตเตอร์เร็ว: ใช้จับภาพเคลื่อนไหวให้นิ่งสนิท แสงจะเข้าน้อยลง
- ชัตเตอร์ช้า: เก็บแสงได้มาก ลากเส้นไฟได้ ระวังภาพเบลออกจากมือสั่น

## ค่าความไวแสง (ISO)



ISO ต่ำ: ภาพเนียน

ISO สูง: เกิดสัญญาณรบกวน (Noise) ภาพไม่เนียน

## ค่าความไวแสง (ISO)

- ยิ่ง ISO สูง กล้องยิ่งไวแสง ถ่ายในที่มืดได้ดีขึ้น
- ข้อควรระวัง: ยิ่งดัน ISO สูง ยิ่งเกิดสัญญาณรบกวน (Noise) ภาพไม่เนียน



# White Balance: กำหนดอารมณ์ด้วยอุณหภูมิแสง

สมดุลแสงสีขาวมีผลโดยตรงต่อ **โทนสีผิว** ของตัวแบบ หากตั้งค่าผิด สีผิวจะเพี้ยน

## Tungsten

แก้สีส้มในภาพ  
โดยกล้องจะเติมสีน้ำเงิน/  
ฟ้าเข้าไปชดเชย

## Daylight

ถ่ายภาพกลางวันปกติ  
แสงธรรมชาติ  
ได้สีผิวที่สมจริงที่สุด

## Shade

แก้ภาพติดสีฟ้า  
(ถ่ายในร่ม/ในเงา)  
โดยกล้องจะเติมสีส้มเข้าไป



Pro Tip: หากเลือก Auto แล้วสีเพี้ยน  
ให้ลองปรับค่า White Balance ด้วยตัวเอง (Custom)

# Lens Selection: เลือก อาวุธคู่ใจ สาย Portrait

**50mm f/1.8**  
(เลนส์มหาชน)



สไตล์: ประหยัด คุ่มค่า  
ละลายหลังได้ดี  
ไม่อึดอัดเวลาถ่าย

เหมาะกับ: ผู้เริ่มต้น, ถ่ายครึ่งตัว, คาเฟ่

**85mm f/1.4**  
(ราชาแห่ง Portrait)



สไตล์: สัดส่วนใบหน้าสวยเป๊ะ  
ไม่บิดเบี้ยว มีรูปภาพนุ่มนวล  
โบเก้ (Bokeh) สวยละมุน

เหมาะกับ: งานสตูดิโอ, ถ่ายเน้นอารมณ์, Headshot

**70-200mm f/2.8**  
(สายสโตนเปอร์)



สไตล์: ชุมไกล  
ควบคุมฉากหลังได้ดีเยี่ยม  
ปรับกวางพื้นที่ส่วนตัวของตัวแบบ

เหมาะกับ: งานอีเวนต์, รับปริญญา, งานโอดอล



# Rule of Thirds: ศิลปะแห่งกฎสามส่วน

การจัดองค์ประกอบภาพไม่ให้น่าเบื่อ ด้วยการแบ่งภาพเป็น 3 ส่วน ทำให้เกิดจุดตัด 9 ช่อง

- เทคนิค: อย่าวางตัวแบบไว้ตรงกลางภาพเสมอไป
- การวางจุดสนใจ: ให้นำจุดสนใจหลัก (เช่น ดวงตาของตัวแบบ) ไปวางไว้ที่บริเวณ จุดตัด จุดใดจุดหนึ่ง
- ผลลัพธ์: ทำให้ภาพมีมิติ บุคคลในภาพดูโดดเด่น และมีเรื่องราวมากยิ่งขึ้น

# Eye Focus: โฟกัสตาให้ชัด... สื่อสารอารมณ์

ทริคสำคัญระดับมือโปร: สิ่งแรกที่มนุษย์เรามองเมื่อเห็นรูปภาพคือ แววตา



การถ่ายภาพบุคคล  
ต้องมั่นใจว่า ดวงตา  
คมชัดที่สุดเสมอ

แม้ฉากหลังจะเบลอล  
หรือส่วนอื่นจะหลุดโฟกัส  
แต่ดวงตาห้ามเบลอเด็ดขาด

แววตาที่คมชัด  
จะช่วยสื่ออารมณ์และ  
ทำให้ภาพน่าค้นหา

# Basic Lighting: ทิศทางของแสงสร้างมิติ

การจัดแสงที่ดีจะแสดงทุกรายละเอียด อารมณ์ และเพิ่ม ความลึก ให้กับภาพ

## การจัดแสงแบบแยก (Split Lighting)

- **ลักษณะ:** แสงเข้าด้านหนึ่ง อีกด้านไม่ได้รับแสง (เงาพาดผ่าน 90 องศา)
- **อารมณ์ภาพ:** เงาตกกระทบ สร้างความแตกต่างชัดเจน ให้ความรู้สึกดูเด่น ลึกลับ มีมิติ








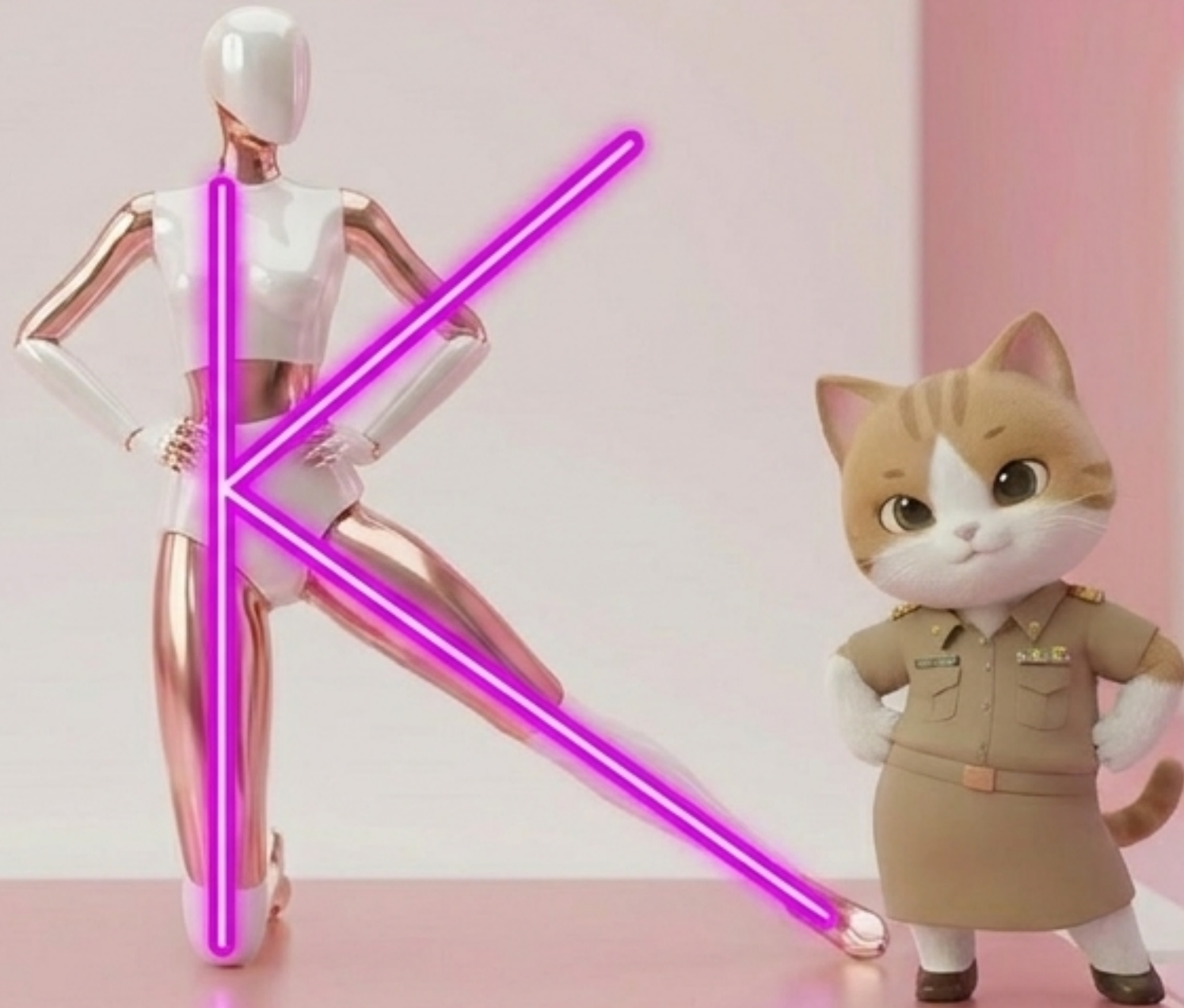
**ข้อควรระวัง:** หลีกเลี้ยงแสงแดดจ้าตอนเที่ยงวัน เพราะจะทำให้เกิดเงาแข็งใต้ตาและจมูก

# Posing Techniques: กฎเส้นสายและ ท่าโพสรูปตัว K

การโพสท่าที่ดีจะช่วยลดความแข็งทื่อ ทำให้ตัวแบบดูเป็นธรรมชาติและมีเสน่ห์

## Step-by-Step การโพสรูปตัว K:

-  1. **ขา:** ทิ้งน้ำหนักขาข้างหนึ่ง ยืดขาอีกข้างออกด้านข้างให้มากที่สุด
-  2. **เข่า:** หันหัวเข่าข้างที่ยืดมากทางกลับ (ช่วยให้ขาดูยาวขึ้น)
-  3. **เอว:** เบนลำตัวทิศทางเดียวกับขาข้างที่ยืดออก
-  4. **คอ:** ยืดคอไปทิศทางตรงข้ามกับลำตัวก่อนบน (ทำให้คอดูระหง)
-  5. **แขน:** ใช้มือแตะไหล่หรือเอว เพื่อสร้างเส้นสายที่มีมิติ



# Pro Tips: ทริคเสริมความปัง สไตล์มืออาชีพ



**หลีกเลี่ยงแดดจัด:** แดดจากกลางวัน  
ทำให้แสงโอเวอร์และเกิดเงาแข็ง



**เคลียร์ฉากหลัง:** อย่าให้ฉากหลังรก  
หรือแย่งความสนใจจากตัวแบบ



**สร้างมิติด้วย F-Stop:** ใช้ค่า F น้อย  
เบลฉากหลัง ให้ภาพไม่แบน



**ลองเทคนิคใหม่ๆ:** ถ่ายย้อนแสง  
(Silhouette) หรือแสงธรรมชาติจากหน้าต่าง



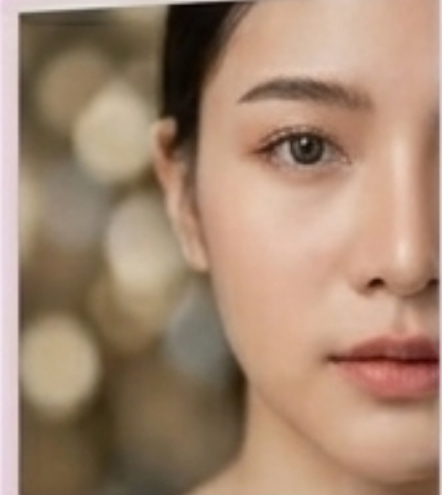
**สื่อสารกับตัวแบบ:** ชวนพูดคุย  
ให้นางแบบผ่อนคลาย เพื่อภาพที่เป็นธรรมชาติ



ย้อนแสง



ฉากหลังไม่รก



หน้าชัดหลังเบลอ

# สรุป: สร้างสรรค์ผลงานในแบบของคุณ!

อุปกรณ์เป็นเพียง เครื่องมือ  
แต่สิ่งที่ทำให้ภาพถ่ายมีชีวิตอย่างแท้จริง  
คือ มุมมอง, ความคิดสร้างสรรค์, และการสื่อสารของคุณ

ถึงเวลาลงมือปฏิบัติจริง! หยิบกล้องของคุณแล้วไปลุยกันเลย!  
Q&A: มีข้อสงสัยเกี่ยวกับการตั้งค่า หรือเทคนิคต่างๆ สอบถามได้เลยค่ะ