

# พิมพ์แป้นตัวเลข

ปลดล็อกขีดจำกัดความเร็ว สู่วิถีโปรสายดิจิทัล

รายวิชา: พิมพ์ไทยดิจิทัล  
สาขาวิชา: เทคโนโลยีธุรกิจดิจิทัล  
กลุ่มเป้าหมาย: นักเรียน ระดับชั้น ปวช.

ผู้สอน: ครูบุญญนุช อินทรีย์  
วิทยาลัยเกษตรและเทคโนโลยีกำแพงเพชร



Digital Pro Workspace



# ทำไมสายธุรกิจดิจิทัลถึงขาด **Numpad** ไม่ได้?



1 **ความเร็วเพิ่มขึ้น 2-3 เท่า**  
เร็วกว่าการพิมพ์ตัวเลขที่ละปุ่มบนแป้นพิมพ์หลัก



2 **เซฟเวลาชีวิต 30-60 นาที/วัน**  
หรือลดเวลาทำงานไปได้กว่า 10 ชั่วโมงต่อเดือน!



3 **ลดอาการเมื่อยล้า (Ergonomic Strain)**  
ขจัดปัญหาไหล่ขวาทองและการเอื่อมมือโกเลเกินจำเป็น

**Pro Tip:** นักบัญชีและสาย Data Entry ยกให้ **Numpad** เป็นอาวุธคู่กายที่ขาดไม่ได้!

# ไขปริศนาปุ่มเวทมนตร์ NumLock



## Concept Panel

ON (เปิดไฟ)



โหมดพิมพ์ตัวเลข  
(1, 2, 3...)  
โหมดหลักของเรา!

OFF (ปิดไฟ)



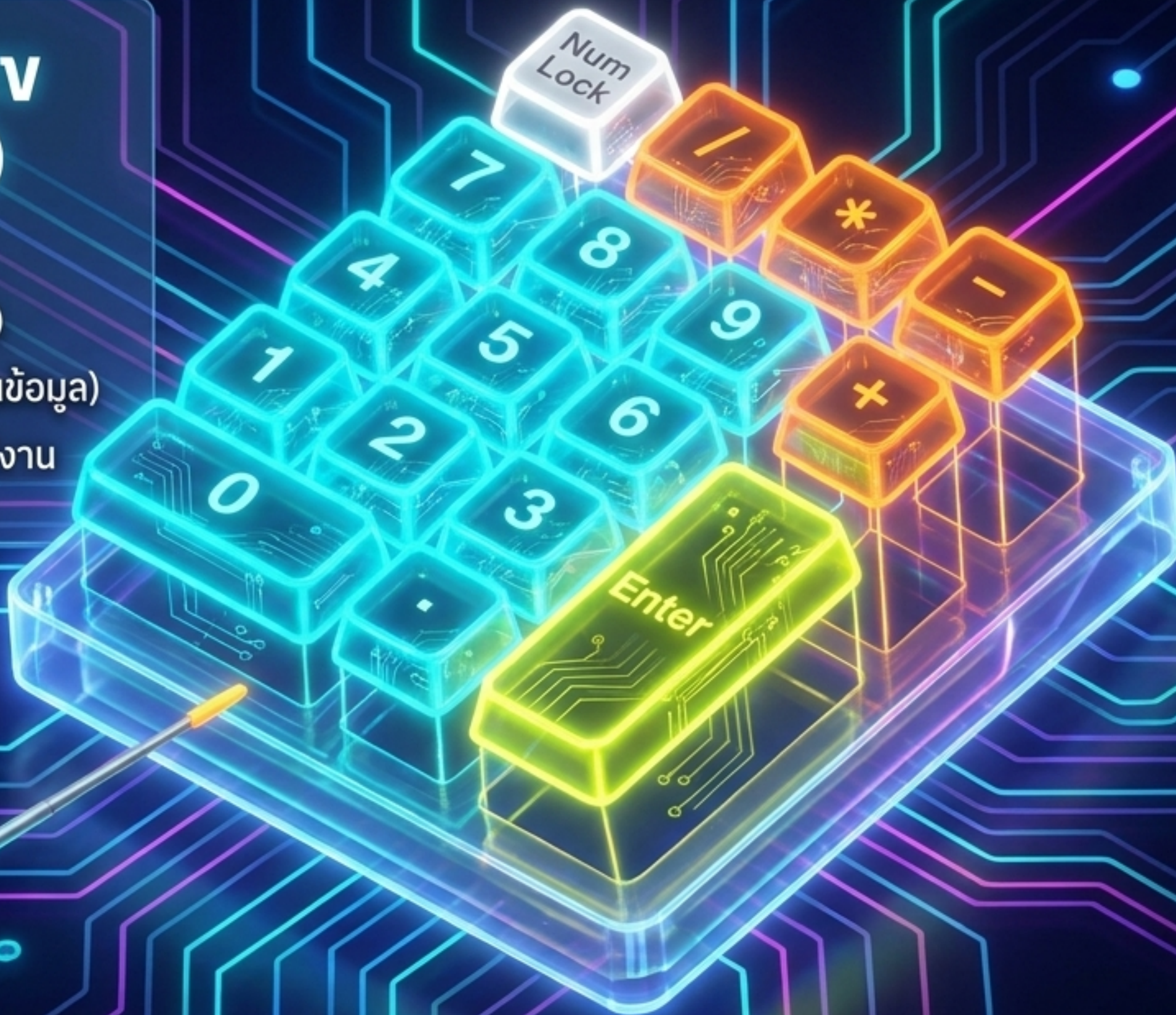
โหมดนำทาง  
(ปุ่มลูกศรทิศทาง, Home,  
End, Page Up/Down)



**Warning:** หากเปิดคอมพิวเตอร์มาแล้วพิมพ์ตัวเลขไม่ติด ให้มองหาไฟสถานะ **NumLock** เป็นอันดับแรก!

# กายวิภาคของแป้นตัวเลข (Anatomy of a Numpad)

- โซนตัวเลข: 0-9 พื้นที่หลักสำหรับการรื้อนิ้ว
- โซนคำนวณ: / (หาร), \* (คูณ), - (ลบ), + (บวก)
- โซนคำสั่ง: Enter (ปุ่มใหญ่พิเศษเพื่อการยืนยันข้อมูล)
- โซนควบคุม: NumLock สำหรับเปิด-ปิดการใช้งาน



# จุดสตาร์ทแห่งความโปร: แป้นเหย้า (Home Row)

วางนิ้วให้ถูกจุด พิมพ์ได้สุดโดยไม่ต้องมอง

1. สัมผัสหาปุ่มเลข 5 (สังเกตตุงบนปุ่มเล็กๆ บนปุ่ม)
2. วาง **นิ้วกลาง** ลงบนปุ่ม 5 เพื่อเป็นจุดศูนย์กลาง (Anchor)
3. วาง **นิ้วชี้** ไว้ที่ปุ่ม 4 และ **นิ้วนาง** ไว้ที่ปุ่ม 6

**เป้าหมาย:** แป้น 4 - 5 - 6 คือจุดเริ่มต้นและจุดพักนิ้วเสมอ!

# แผนผังการคีย์บอร์ด: นิ้วชี้ และ นิ้วกลาง



1

## นิ้วชี้ (สีส้ม)

- คุ่มแถวซ้าย:  
1, 4 (แป้นเหย้า), 7
- ปุ่มพิเศษ:  
NumLock

2

## นิ้วกลาง (สีฟ้า)

- คุ่มแถวกลาง:  
2, 5 (แป้นเหย้า), 8
- ปุ่มพิเศษ:  
/ (เครื่องหมายหาร)

# แผนผังการคีย์บอร์ด: นิ้วนาง ก้อย และหัวแม่มือ

## นิ้วนาง (สีชมพู)

- คีย์แถวขวา: 3, 6 (แป้นเหย้า), 9
- ปุ่มพิเศษ: \* (เครื่องหมายคูณ)

## นิ้วก้อย (สีเหลือง)

- คีย์ริมขวาสุด: - (ลบ), + (บวก), Enter

## นิ้วหัวแม่มือ (สีเขียว)

- ราชาแห่งปุ่มศูนย์: คีย์ปุ่ม 0 เพียงปุ่มเดียว (ปุ่มออกแบบมาให้กว้างเป็นพิเศษเพื่อรองรับการกดด้วยนิ้วโป้ง)



# แผนสำรอง: เมื่อต้องพิมพ์ตัวเลขแถวบน (Top Row)

สำหรับโน้ตบุ๊กที่ไม่มี Numpad

วิธีก้าวนิ้วจากแป้นเหย้า ฟ ห ก ด :

- ใช้นิ้วก้อยกดปุ่ม Shift (ยกแตร) ค้างไว้เสมอ
- นิ้วก้อยซ้าย ก้าวจาก ฟ → 1 (๑)
- นิ้วนางซ้าย ก้าวจาก ห → 2 (/)
- นิ้วกลางซ้าย ก้าวจาก ก → 3 (-)
- นิ้วชี้ซ้าย ก้าวจาก ด → 4 (๓)
- นิ้วชี้ขวา ก้าวจาก ต → 5 (๕)

# ประชันความเร็ว: Numpad VS แถวบน (Top Row)

มิตินการเปรียบเทียบ	Numpad (แป้นตัวเลขขวา)	แถวบน (Top Row)
ความเร็ว	✓ เร็วมาก (2-3 เท่า)	⚠ ปานกลาง
การวางมือ	✓ อยู่กับที่ (งยับแค่นิ้ว)	⚠ ต้องเอื้อมและยัดนิ้ว
ความแม่นยำ	✓ สูง (โอกาสพลาดน้อย)	⚠ มีโอกาสกดผิดสูงกว่า
ความเหมาะสม	✓ งานบัญชี, Excel, Data Entry	⚠ พิมพ์ข้อความสั้นๆ ทั่วไป

**WINNER: Numpad**

**SCORE: 4-0**



# ศูนย์บรรเทาทุกข์: อาการคีย์บอร์ดรวน!

อาการที่ 1: พิมพ์ตัวเลข...  
แต่กลายเป็นลูกศรขยับหน้าจอ?



วิธีแก้: ปุ่ม NumLock ปิดอยู่!  
ให้กดเปิด 1 ครั้ง

อาการที่ 2: ใช้โน้ตบุ๊ก...  
พิมพ์ตัวอักษร J K L  
แล้วกลายเป็นเลข 1 2 3?



วิธีแก้: โหมดตัวเลขค้างอยู่  
ให้กด Fn + NumLock  
พร้อมกันเพื่อปลดล็อก

อาการที่ 3: กดไม่ติดเลย  
พิมพ์ไม่ขึ้น?



วิธีแก้: อาจมีฝุ่นผงใต้กลไกปุ่ม  
ให้ใช้แปรงปัดหรือเป่าฝุ่นออก



# ทำนั่งระดับเขียน ป้องกันออฟฟิศซินโดรม

1.

**1. องศาแขน:** ข้อศอกตั้งฉาก 90 องศา  
ขนานกับโต๊ะ

2.

**2. ระยะเอื้อม:** วาง Numpad ให้พอดีกับช่วงไหล่  
ไม่เหยียดแขนหรือกางไหล่มากเกินไป

3.

**3. ข้อมือ:** วางข้อมือให้ตรง ไม่หักงอขึ้นหรือลง  
ขณะรัวแป้นพิมพ์

**ผลลัพธ์:** ทำงานได้นานขึ้น แม่นยำขึ้น  
และร่างกายไม่พัง!



# 3 กฎเหล็ก... สู่ความเร็วดังแสง!



## Rule 1: ยึดมั่นในแป้นเหย้า (Anchor)

นิ้วกลางต้องสัมผัสปุ่ม 5 เสมอ  
หลังพิมพ์เสร็จให้ดึงนิ้วกลับมาจุดพักทันที



## Rule 2: พิมพ์สัมผัส (Blind Typing)

ตาจ่อ นิ้วสัมผัสแป้น ห้ามแอบก้มมองคีย์บอร์ดเด็ดขาด!  
ให้สมองจำตำแหน่งผ่านกล้ามเนื้อมือ



## Rule 3: แม่นยำ ชนะ ความเร็ว (Accuracy > Speed)

ในช่วงฝึกแรกเริ่ม ให้เน้นกดถูกปุ่ม 100% ก่อน  
เมื่อกلامเนื้อจำได้ ความเร็วจะตามมาเอง



## ภารกิจทดสอบ: ทะลวงขีดจำกัด!

### รายละเอียดภารกิจ (Assignment):

- **Task:** พิมพ์ตัวเลข 1-5 และแป้นพิมพ์ Numpad ตามแบบฝึกหัด
- **Time limit:** จับเวลา 1 นาทีเต็ม!
- **Format:** ตั้งค่ากระดาษ A4, ฟอนต์ TH SarabunPSK ขนาด 16, พิมพ์กลุ่มละ 4 ตัว เว้น 2 เคาะ

**การตรวจทาน:** ชิดเส้นใต้หรือวงกลมด้วยปากกาแดงตรง คำผิดทุกจุด เพื่อประเมินตนเอง



บันทึกไฟล์ชื่อ: **Work020.DOC**

# สรุปหัวใจสำคัญ (Key Takeaways)

- 1 **Numpad คือหัวใจ:** อาจรลับที่ทำให้นักบัญชีและสายดิจิทัลทำงานเร็วกว่าคนทั่วไป 3 เท่า
- 2 **ยึดมั่น 4-5-6:** หากตั้งนิ้วที่ปุ่ม 5 ให้เจอ แล้วนิ้วจะไม่มีวันหลงทาง
- 3 **แยกประสาทนิ้ว:** นิ้วโป้งคุม 0, ก้อยคุม Enter/เครื่องหมาย, ที่เหลือกระจายตามแนวตั้ง
- 4 **เช็ค NumLock เสมอ:** ก่อนโวยวายว่าคีย์บอร์ดพัง ให้สังเกตไฟสถานะ NumLock เป็นอันดับแรก



# Mission Complete! ได้เวลาลงมือทำ

## ช่องทางการส่งงาน:

อัปโหลดไฟล์ Work020.DOC  
เข้าสู่ระบบส่งงานของรายวิชา

## ติดต่อสอบถาม:

ครูปัญญนุช อินทรีย์  
วิทยาลัยเกษตรและเทคโนโลยีกำแพงเพชร



**พร้อมแล้วใช่ไหม? วางนิ้วที่ปุ่ม 5 แล้วเริ่มลุยได้เลย!**