

ความรู้เบื้องต้นเกี่ยวกับพิมพ์ดีด

รายวิชาพิมพ์ดีดไทยดิจิทัล | สาขาเทคโนโลยีธุรกิจดิจิทัล



วิทยาลัยอาชีวศึกษากรุงเทพมหานคร | ผู้สอน: อาจารย์ศรุตตา เกิดผล

4 พลังพิเศษที่เปลี่ยนคุณเป็นมืออาชีพในยุคดิจิทัล



ประหยัดเวลา

ไม่ต้องละสายตามองแป้นพิมพ์
ส่องไฟท์กับเนื้อหา
งานเสร็จไวขึ้นหลายเท่า



ดูเป็นมืออาชีพ

พิมพ์งานคล่องแคล่ว
เสริมสร้างบุคลิกภาพและ
ความน่าเชื่อถือในการทำงาน



ลดความเหนื่อยล้า

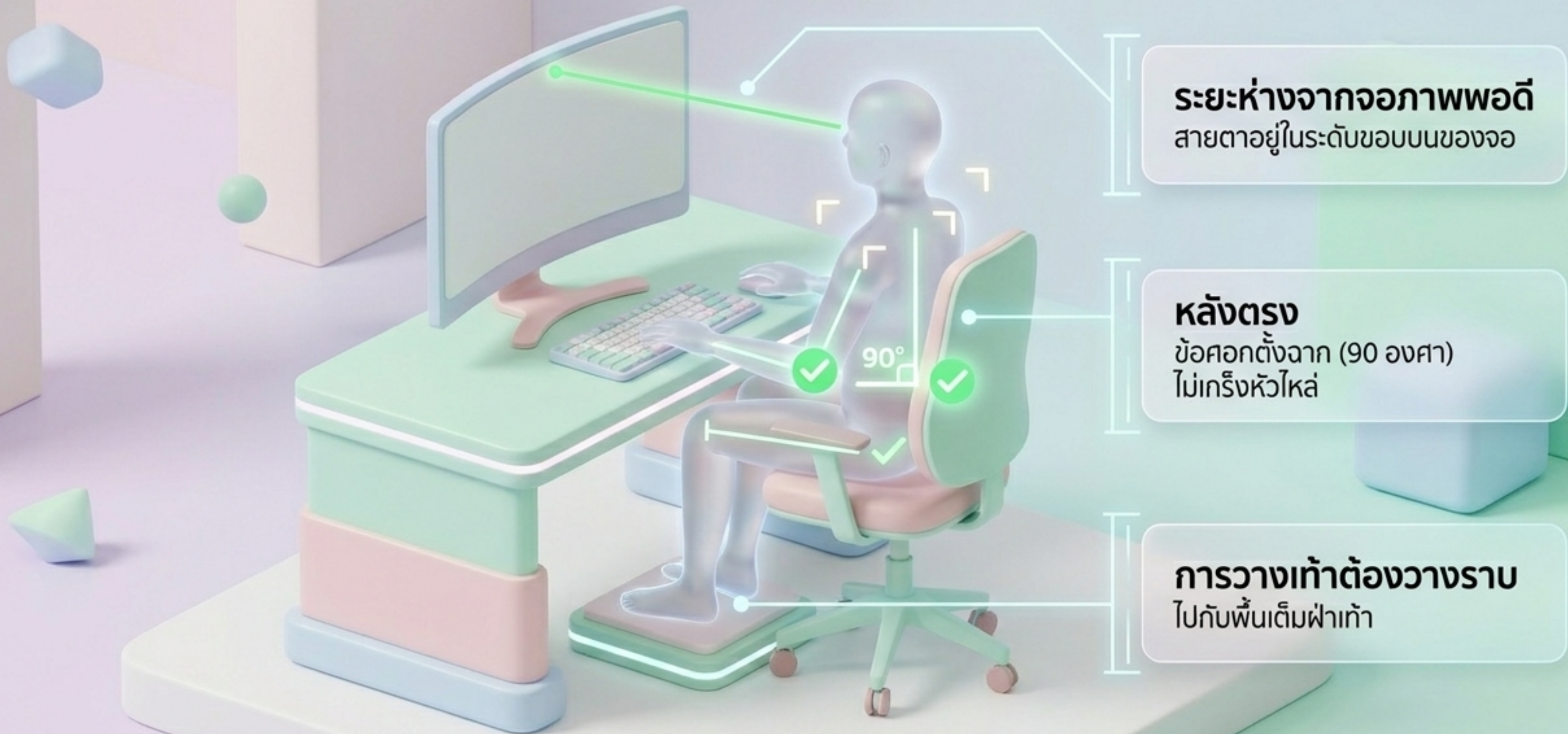
ไม่ต้องก้มๆ เงยๆ ระหว่างจอกภาพกับแป้น
ลดอาการปวดคอและปวดตาได้อย่างชัดเจน



ทักษะติดตัวตลอดชีพ

Hard Skill ที่เมื่อร่างกายจดจำได้แล้ว
จะไม่มีวันลืมและใช้ประโยชน์ได้ตลอดชีวิต

สรีรศาสตร์เบื้องต้น: นั่งถูกวิธี พิมพ์ดีไม่มีเมื่อย



ระยะห่างจากจอภาพพอดี
สายตาคู่ในระดับขอบบนของจอ

หลังตรง
ข้อศอกตั้งฉาก (90 องศา)
ไม่เกร็งหัวไหล่

การวางเท้าต้องวางราบ
ไปกับพื้นเต็มฝ่าเท้า

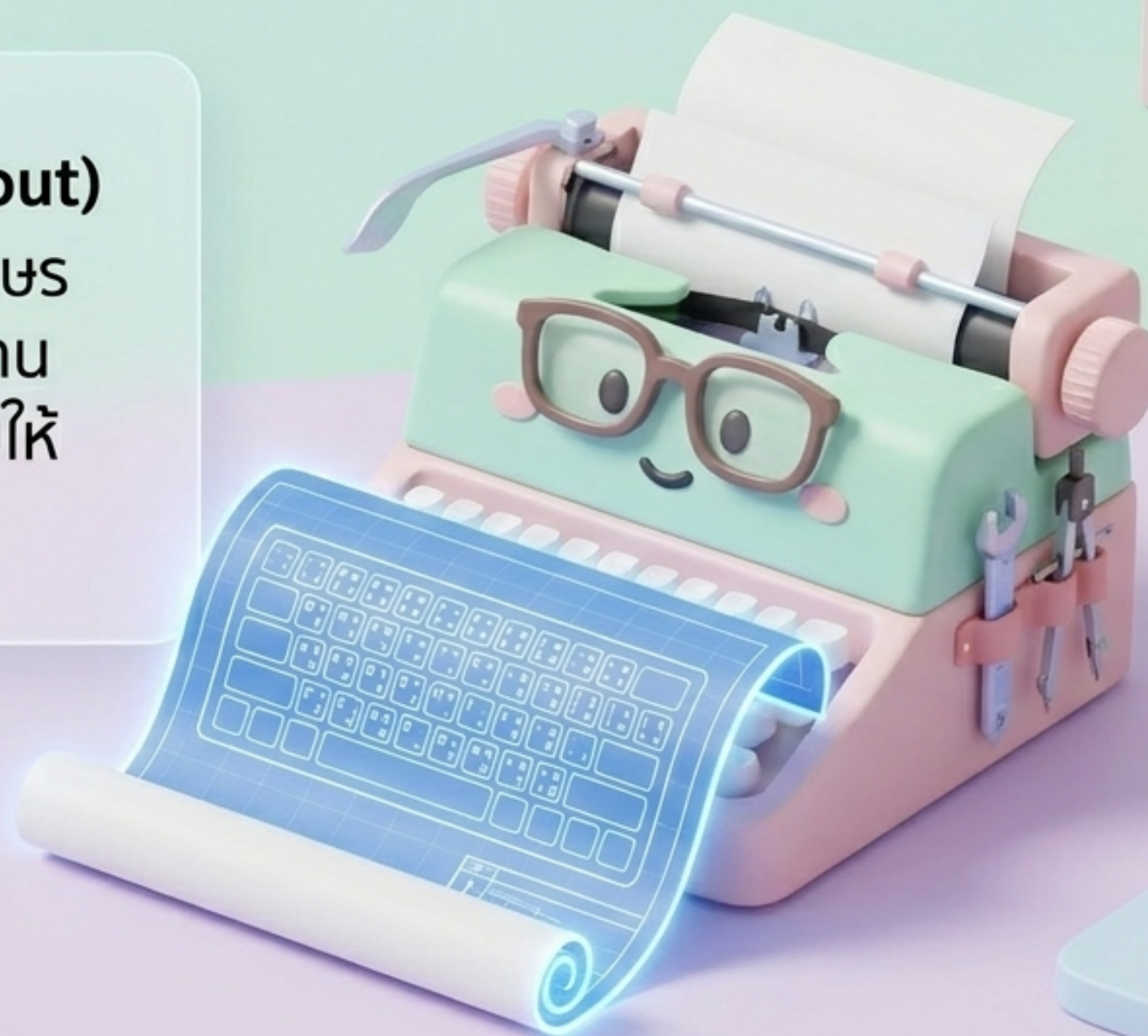
แป้นเหย้า (Home Row): จุดศูนย์กลางและหัวใจหลักของการพิมพ์สัมผัส



ทำความเข้าใจ ผังแป้นพิมพ์ภาษาไทย

ผังแป้นพิมพ์ (Keyboard Layout)

คือการออกแบบและจัดเรียงตัวอักษรเพื่อประสิทธิภาพสูงสุดในการทำงานเหมือนเครื่องมือช่างที่มีหลายแบบให้เลือกใช้ตามความเหมาะสม



เปรียบเทียบฟังแป้นพิมพ์: เกษมณี vs ปัตตะโชติ



แบบเกษมณี (Kedmanee)

ฟังแป้นพิมพ์มาตรฐานที่ได้รับความนิยม
และใช้งานแพร่หลายที่สุดในปัจจุบัน



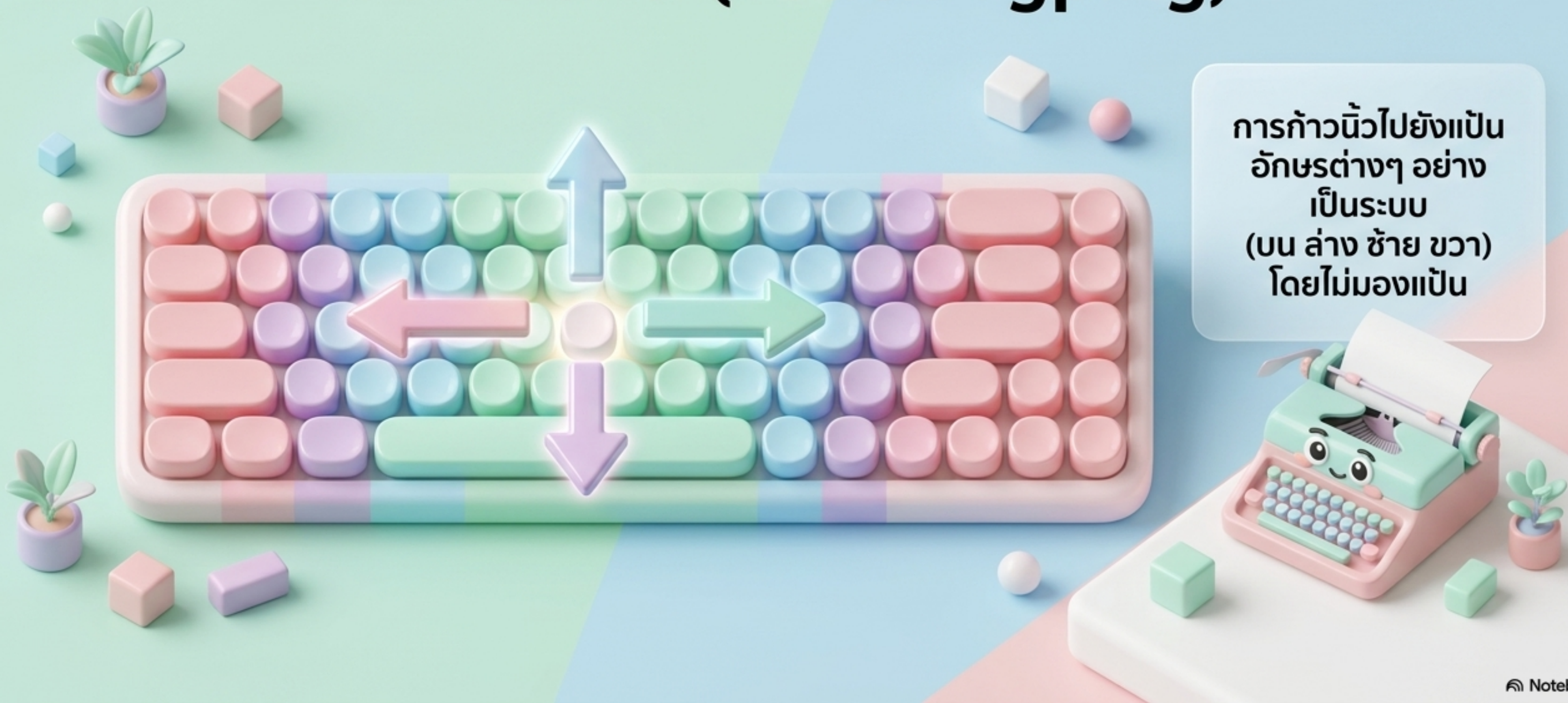
แบบปัตตะโชติ (Pattachote)

ฟังแป้นพิมพ์ทางเลือกที่ถูกวิจัยมาว่า
ช่วยลดความเมื่อยล้าของนิ้วมือได้ดีกว่า



ก้าวข้ามขีดจำกัดด้วยระบบ พิมพ์สัมผัส (Touch Typing)

การก้าวนี้ไปยังเป็น
อักษรต่างๆ อย่าง
เป็นระบบ
(บน ล่าง ซ้าย ขวา)
โดยไม่มองแป้น



ขยายขีดความสามารถ: ตัวเลข สัญลักษณ์ และปุ่มมัลติ



จากแป้นพิมพ์สู่การสร้างเอกสารดิจิทัล



การใช้งานโปรแกรมพิมพ์งานเบื้องต้น
(Microsoft Word, Google Docs)
เพื่อเปลี่ยนความคิดให้เป็นผลงาน

โครงสร้างเอกสาร: การจัดหน้ากระดาษให้เป็นมืออาชีพ

การตั้งค่ากั้นหน้า



การตั้งค่ากั้นหลัง

จัดหน้ากระดาษอย่างมีระเบียบเพื่อความสวยงามและอ่านง่าย

การบันทึกไฟล์ (Save) อย่างถูกวิธีและปลอดภัย



สรุป: 3 เสาหลักสู่การเป็นนักพิมพ์ดิจิทัลมืออาชีพ

นักพิมพ์มืออาชีพ

ร่างกาย

สรีรศาสตร์และการนั่งที่ถูกต้อง



ทักษะ

การพิมพ์สัมผัส
และปุ่มลัด



ผลงาน

เอกสารดิจิทัลที่จัดหน้าและ
บันทึกสมบูรณ์



การพิมพ์ดีดไม่ใช่แค่เรื่องของนิ้วมือ



แต่คือการทำงานร่วมกันของ
ร่างกาย ทักษะ และซอฟต์แวร์

พร้อมที่จะปลดล็อกพลังพิเศษของคุณหรือยัง?



รายวิชาพิมพ์ดีดไทยดิจิทัล (ปวช.1) สาขาเทคโนโลยีธุรกิจดิจิทัล | วิทยาลัยอาชีวศึกษากรุงเทพมหานคร | ติดต่อผู้สอน: อาจารย์ศรุตฯ เกิดผล