

ผจญภัยโลกจิวในเคสคอมพิวเตอร์



หวัดดีบาส นาย! วันนี้เราจะย่อส่วน...
เข้าไปดูหัวใจของคอมพิวเตอร์กัน!



โห! ช่างในเคสคอมฯ นี้...
เหมือนเมืองในอนาคตเลยครับครู!

เกราะป้องกัน

เกราะ
ป้องกัน

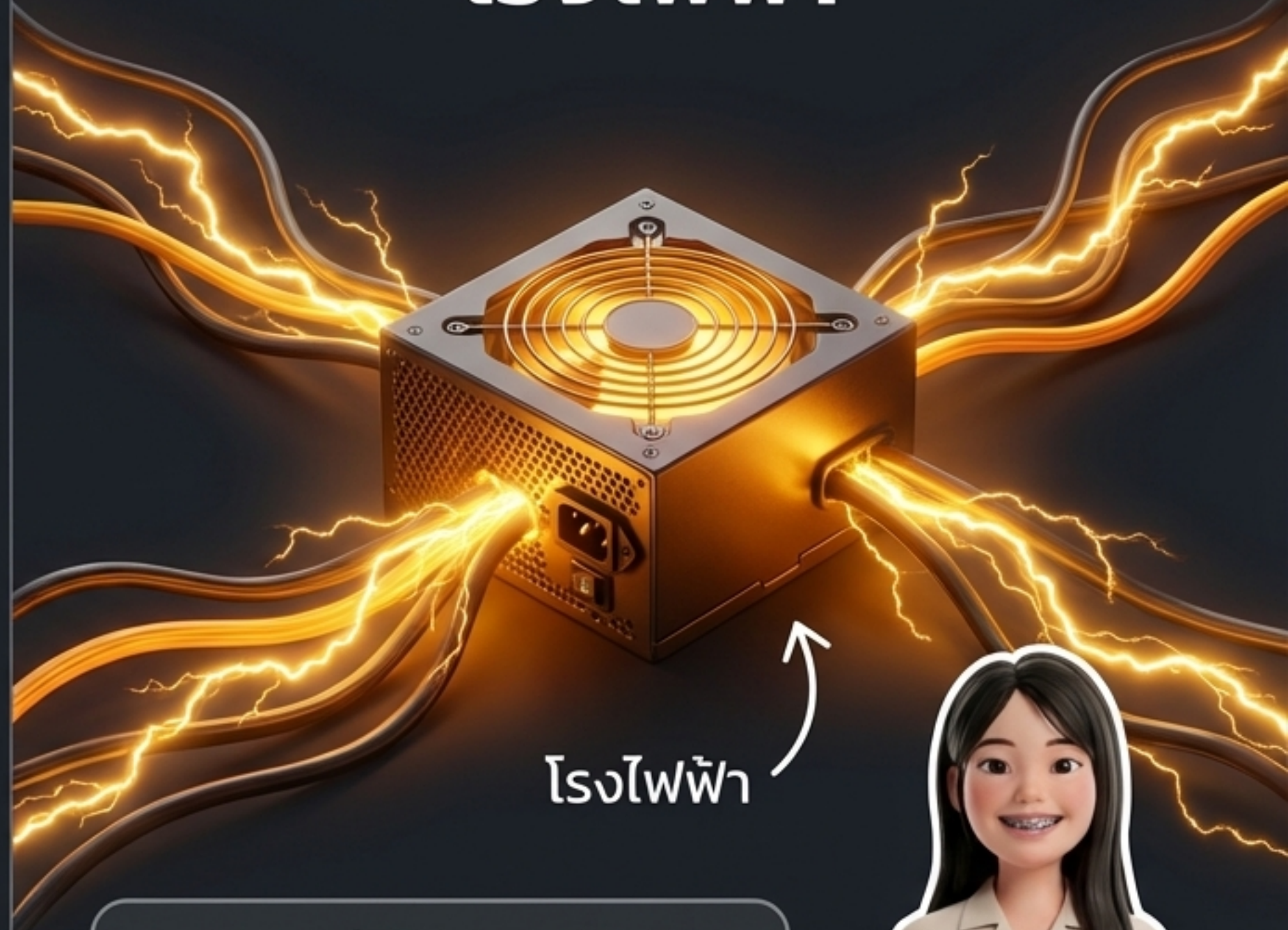


ระบายน
ความร้อน

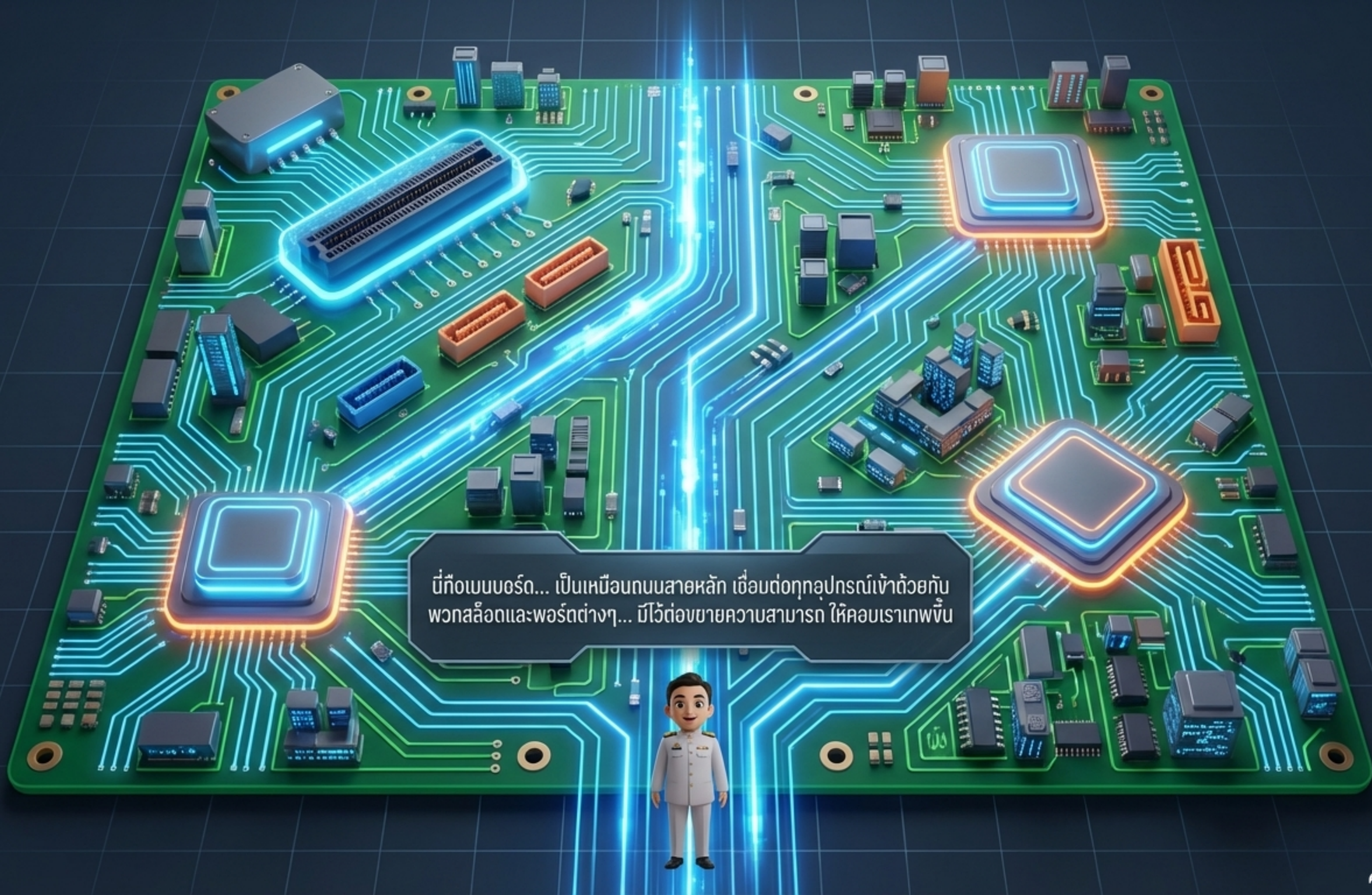
เคสคือเกราะป้องกันครับ...
ช่วยจัดระเบียบและระบาย
ความร้อนให้ทุกชิ้นส่วน

โรงไฟฟ้า

โรงไฟฟ้า



ส่วนกล่องนี้คือ Power Supply...
เหมือนโรงไฟฟ้า ส่งพลัง
ให้เพื่อนๆ ทุกคนค่ะ



นี่คือเมนบอร์ด... เป็นเหมือนถนนสายหลัก เชื่อมต่อทุกอุปกรณ์เข้าด้วยกัน
พวกสล็อตและพอร์ตต่างๆ... มีไว้ต่อขยายความสามารถ ให้คอมพิวเตอร์เพิ่มขึ้น



CPU: มันคืออะไร?

แล้วชิปจี้วนี้คืออะไร?



การทำงานของ CPU

นั่นคือ CPU... สมรรถนะที่คิดเร็วที่สุดในโลก!
มันทำหน้าที่คำนวณ... และสั่งการทุกอย่าง
ตามที่เราคลิกหรือพิมพ์เลย

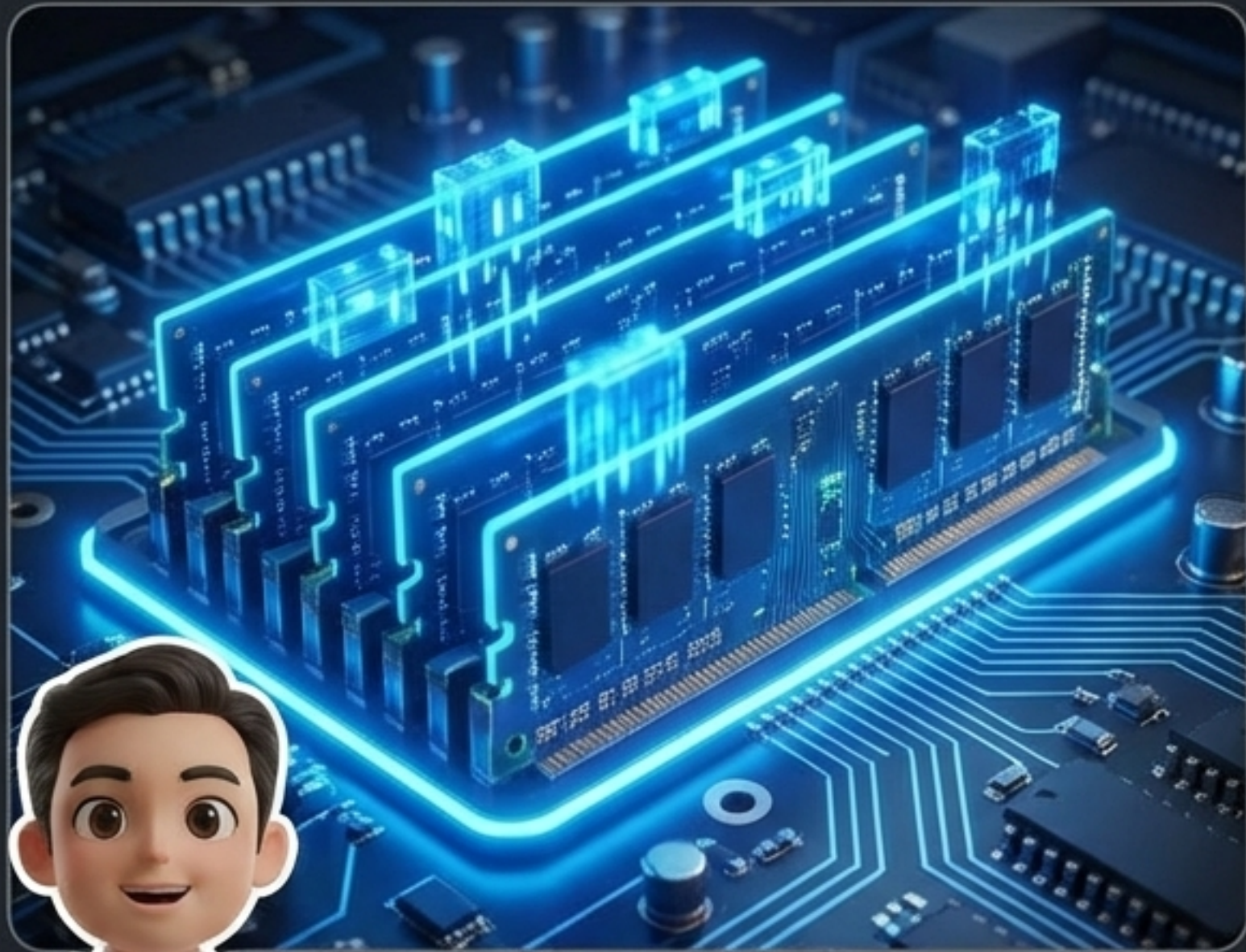




ทำงานหนักแบบนี้...
ต้องมีพัดลมและซิงค์
ช่วยเป่าให้สมองไม่ร้อนจนน็อคค่ะ

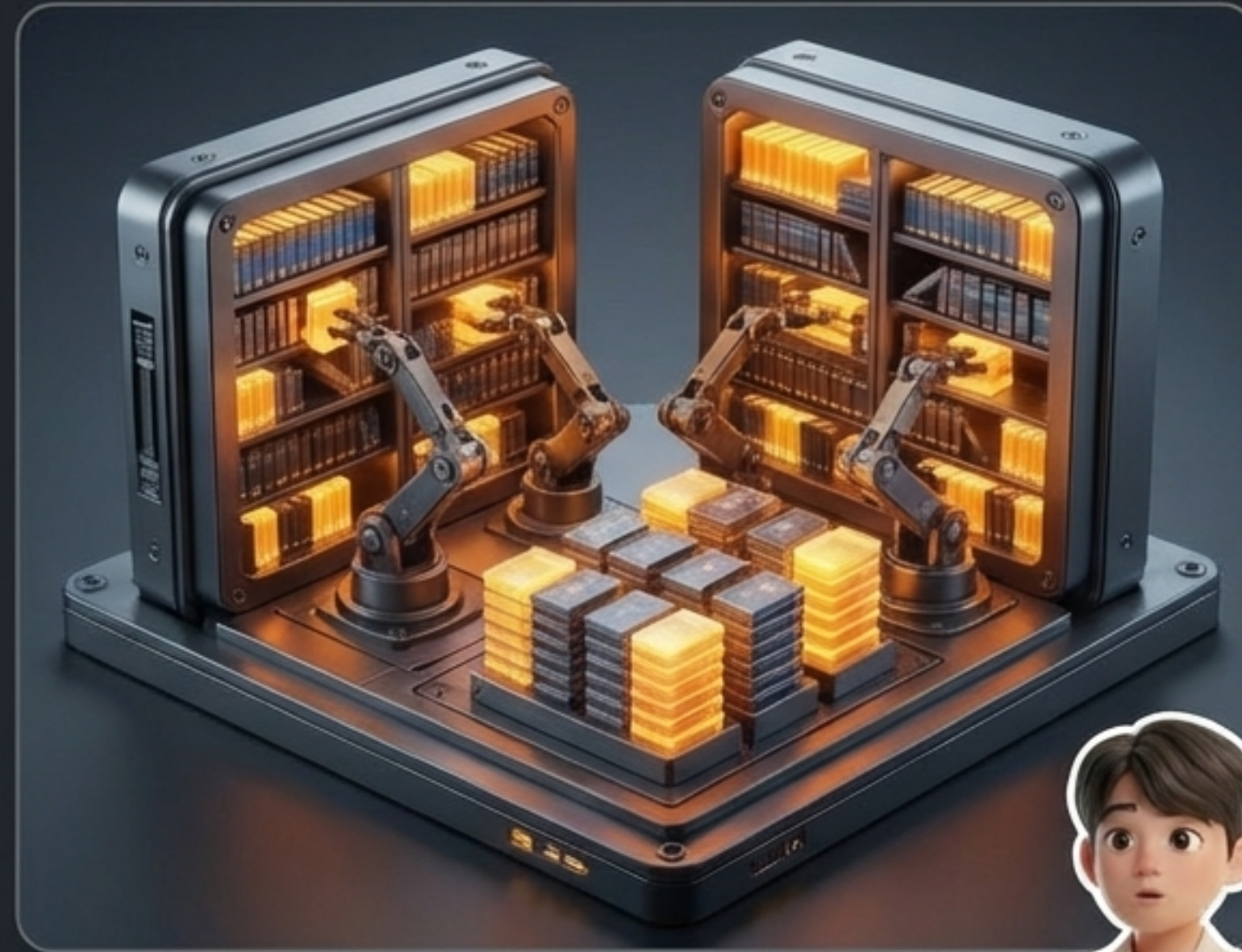


RAM



นี่คือ RAM... ความจำระยะสั้น ยิ่งเยอะ ยิ่งเปิดงานค้างไว้ได้พร้อมกันมาก

Storage



ถ้าจะเก็บหนังหรือเกมถาวร... ต้องพึ่ง SSD หรือ Harddisk สีบะครับ!



GPU: การ์ดจอ

สายเกมเมอร์ต้องรักสิ่งนี้! การ์ดจอ...
ช่วยประมวลผลภาพสวยๆ ให้เราดู

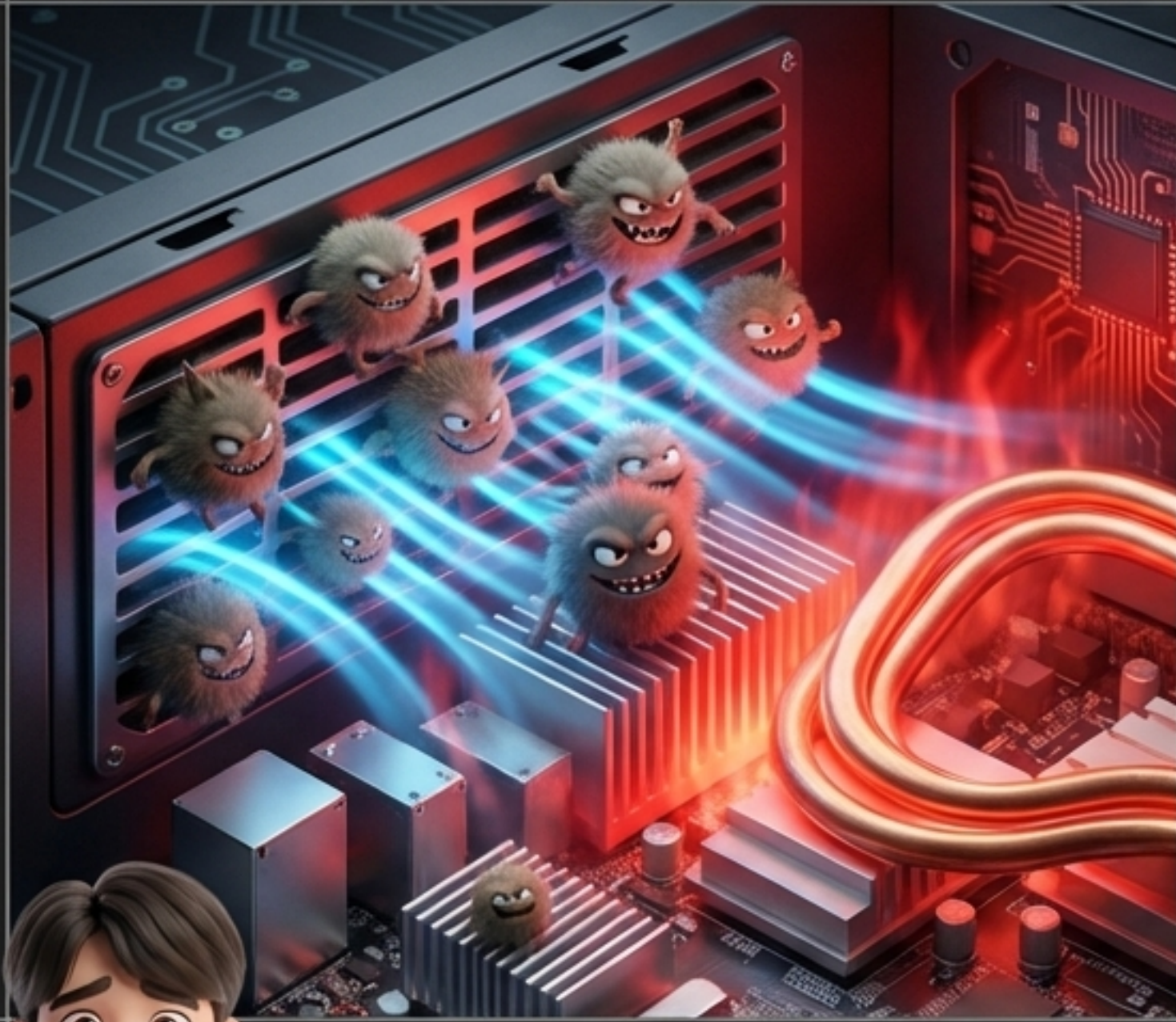


ถ่านก้อนเล็กนี้...

ช่วยจำวันเวลาและตั้งค่าเริ่มต้น
แม้เราจะปิดเครื่องไป



ภัยคุกคาม (Threat)



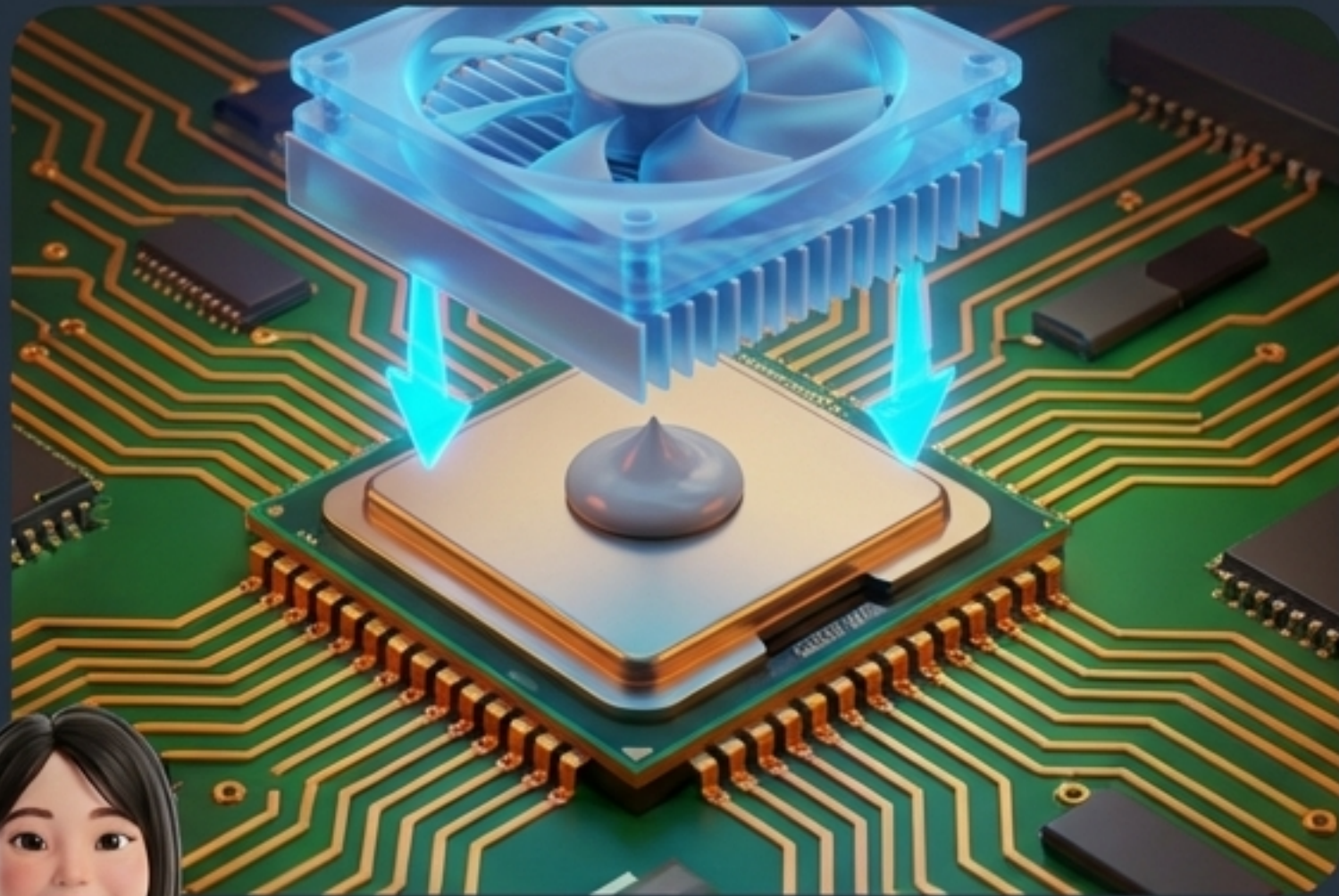
เฮ้ย! มีปีศาจฝุ่นเกาะเต็มเลย...
แบบนี้เครื่องจะพังไหมครับครู?

แนวทางแก้ไข (Solution)



ต้องหมั่นปิดฝุ่นครับ...
เพื่อให้ลมถ่ายเทสะดวก
และเครื่องไม่อึดอัด

Panel A (Thermal Dynamics)

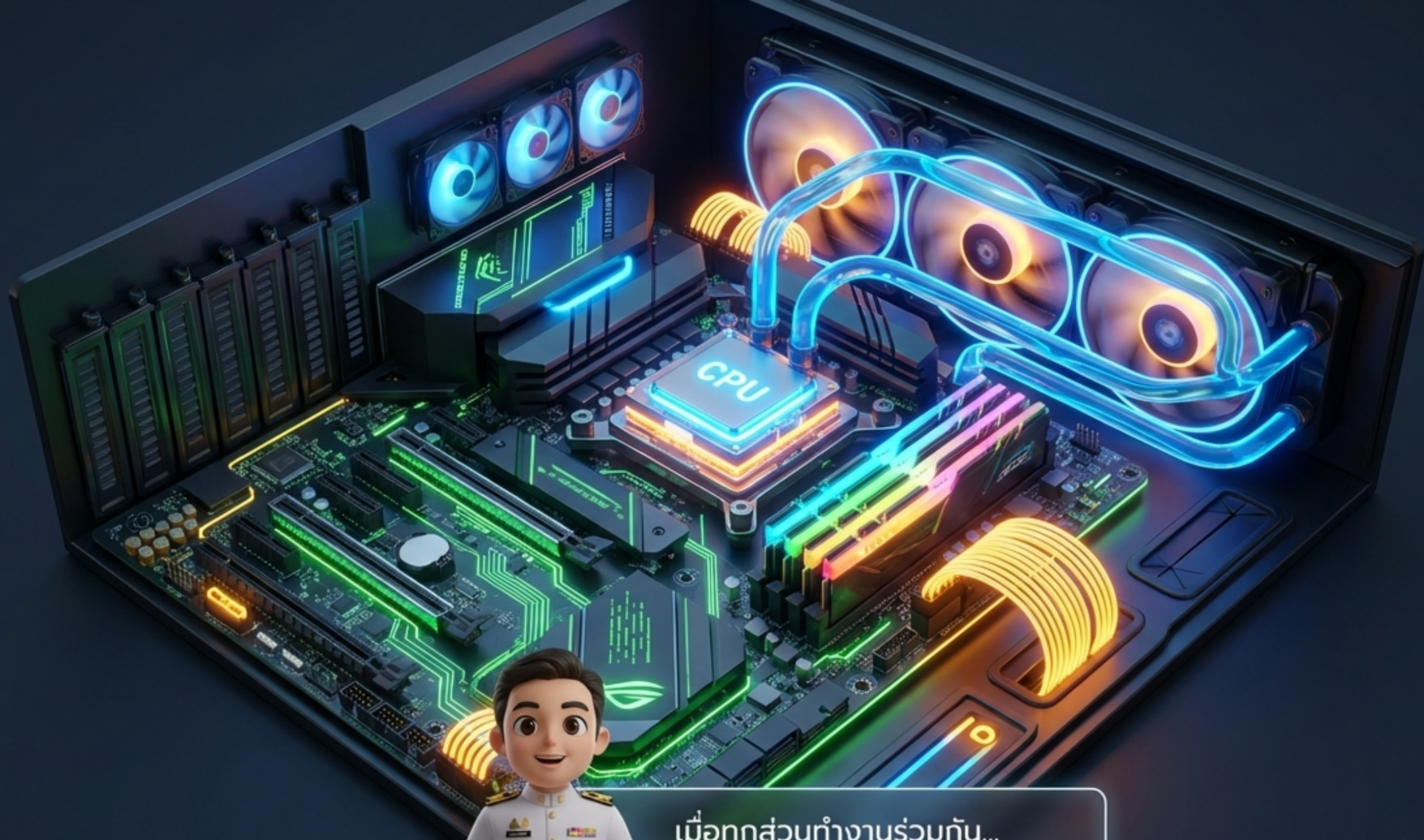


อย่าลืมเช็คซิลิโคนนะคะ...
ถ้าแห้งเกินไป จะระบายความร้อนได้ไม่ดี

Panel B (Airflow Management)



สายไฟต้องเสียบให้แน่น...
จัดระเบียบให้ทางลมวิ่งผ่านได้สะดวกด้วย



เมื่อทุกส่วนทำงานร่วมกัน...
คอมพิวเตอร์ก็เปี่ยมประสิทธิภาพ
พร้อมใช้งาน

เข้าใจโครงสร้าง... ซ่อมเองก็ได้
บำรุงรักษาก็เป็น สบายมากครับ/ค่ะ!

เก่งมากครับ! ครั้งหน้า...
เรามาเจาะลึกเรื่องซอฟต์แวร์กันต่อ
สู้ๆ นะวัยรุ่น!

Next Lesson: Software