

เทคนิคพื้นฐานขององค์ประกอบ ศิลป์สำหรับงานกราฟิก

เปลี่ยนทฤษฎีศิลปะให้เป็นเครื่องมือดิจิทัลสุดล้ำ
สำหรับนักออกแบบยุคใหม่



รายวิชา องค์ประกอบศิลป์สำหรับงานกราฟิก | ผู้สอน นางสาวฐิติรัตน์ มุ่งหมาย (ครูโบว์)

โครงสร้างการออกแบบ: เครื่องมือ vs กฎกติกา

1. องค์ประกอบ (Elements)



วัตถุดิบพื้นฐานที่เราต้องใช้สร้างงาน
(จุด, เส้น, รูปร่าง, สี, ตัวอักษร)

2. หลักการ (Principles)



กฎและวิธีการนำวัตถุดิบมาจัดวางให้งานออกมาสมบูรณ์
(ความสมดุล, จังหวะ, การเน้น, เอกภาพ)

จุดกำเนิดงานกราฟิก: จากจุดสู่มิติ



จุด (Point/Dot):
จุดเริ่มต้นของการมองเห็น
ระบุตำแหน่ง



เส้น (Line): จุดเรียงต่อกัน
สร้างทิศทางและความรู้สึก
เช่น เส้นตรง=มั่นคง, เส้นโค้ง=อ่อนโยน



รูปร่าง (Shape):
เส้นปิดล้อมพื้นที่ 2 มิติ
กว้างยาว



รูปร่าง (Form):
3 มิติ กว้างยาวลึก
มีปริมาตร แสงและเงา

พื้นผิว (Texture) & พื้นที่ว่าง (Space)

พื้นผิว (Texture)

หุรรร
กัสนมัย

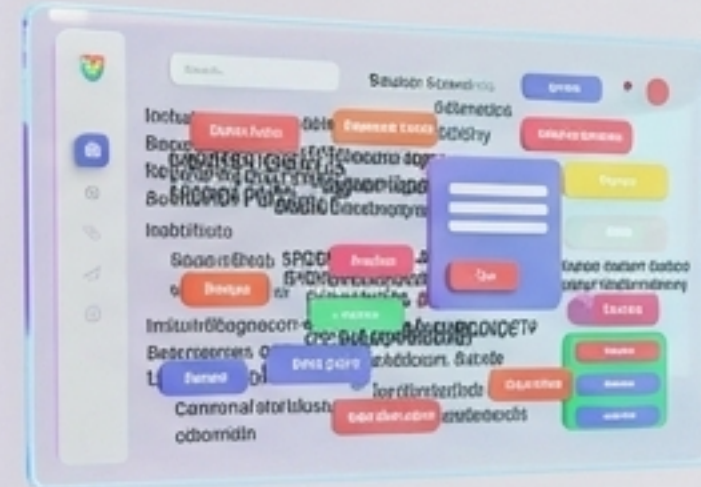


เก้า
คลาสสิก



พื้นผิวช่วยสื่ออารมณ์ของงาน

พื้นที่ว่าง (White Space)



ที่ว่างไม่ใช่ที่เปล่าประโยชน์ แต่คือ 'ที่พักสายตา'
ช่วยให้ข้อมูลอ่านง่าย ไม่ดูอึดอัด

ระบบสี: ดิจิทัล vs สิ่งพิมพ์

RGB – แสงสีแบบบวก

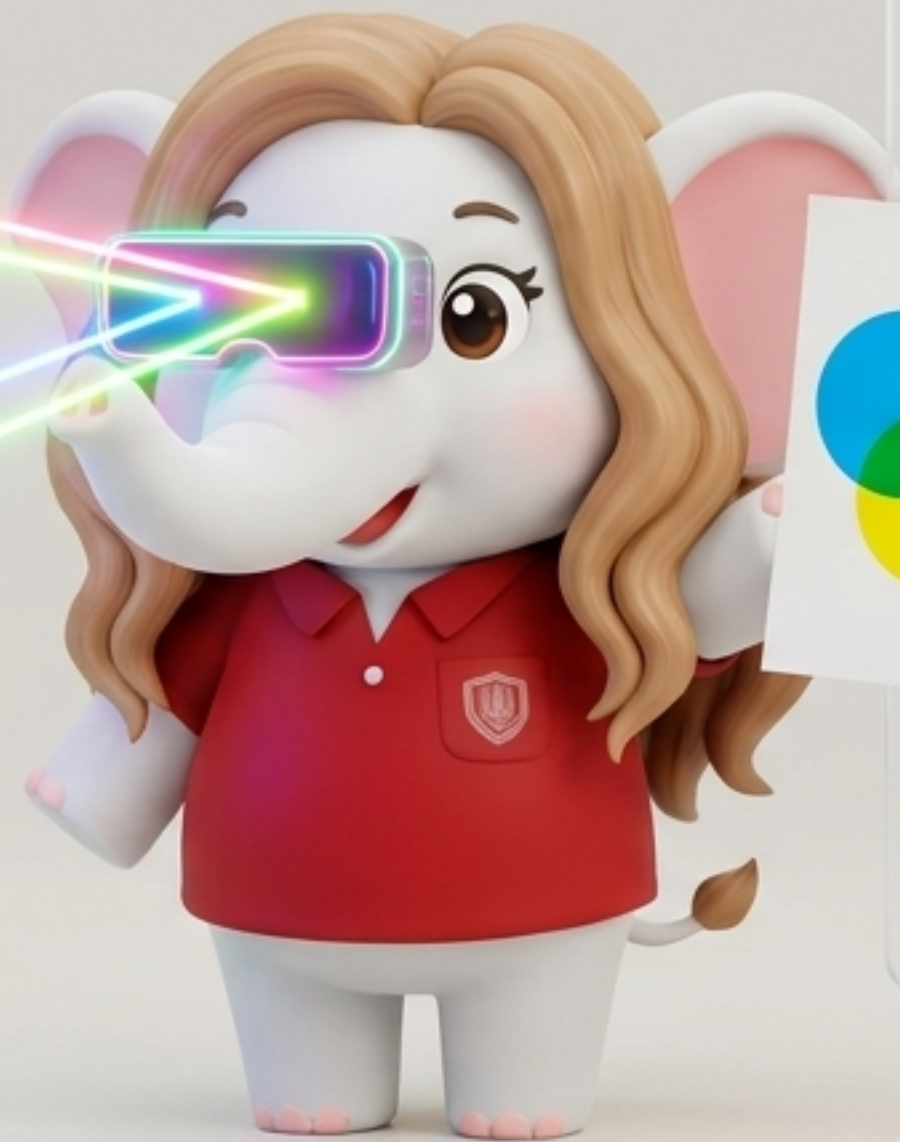


สำหรับหน้าจอ (Digital/Web).
ผสมกันเป็นสีขาว (Additive).

CMYK – สีย้อมกระดาษ



สำหรับงานพิมพ์ (Print).
ผสมกันเป็นสีดำ (Subtractive).



จิตวิทยาการใช้สี (Color Psychology)

วรรณะเย็น (Cool Tones)



Green

(ธรรมชาติ, งอกงาม, พักผ่อน)



Blue

(สงบ, ผ่อนคลาย, น่าเชื่อถือ)



Purple

(ลึกลับ, หูหรา)



สีกลาง (Neutral)

สีเทา/น้ำตาล เข้าได้กับทุกสี ลดความตึงเครียด

วรรณะร้อน (Warm Tones)



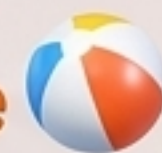
Red



(อันตราย, เร่าร้อน, ดึงดูด)



Orange



(สว่าง, สดใส, สนุกสนาน)



Yellow



(สดชื่น, ระวัง)

เทคนิคการจับคู่สี (Color Schemes)



1. สีตรงข้าม (Complementary)

ตัดกันรุนแรง โดดเด่นสะดุดตา
(ใช้สัดส่วน 80:20 เพื่อไม่ให้ลายตา)



2. สีข้างเคียง (Analogous)

ดูกลมกลืน สบายตา เป็นธรรมชาติ



3. สีสามเหลี่ยม (Triad)

สดใส มีมิติ สมดุลทั้งโทนร้อนและเย็น

Typography: มากกว่าแค่ตัวหนังสือ

Typeface (ฟอนต์):

รูปลักษณ์ (Serif สำหรับงานคลาสสิก, Sans-Serif สำหรับงานโมเดิร์นดิจิทัล)

Font Size (ขนาด):

ใหญ่เพื่อเน้นความสำคัญ, เล็กสำหรับรายละเอียด



Weight (น้ำหนัก):

หนา vs บาง สร้างลำดับชั้นสายตา


Letter/Line Spacing (ระยะห่าง):

ช่องไฟที่เหมาะสมทำให้อ่านง่าย ไม่รกตา

กฎข้อที่ 1: ความสมดุล (Balance)

ซ้ายขวาเหมือนกัน 100%
ให้ความรู้สึกนิ่ง มั่นคง เป็นทางการ



 สมดุลรัศมีวงกลม (Radial):
กระจายออกจากจุดศูนย์กลาง

**สมดุลแบบเท่ากัน
(Symmetrical)**

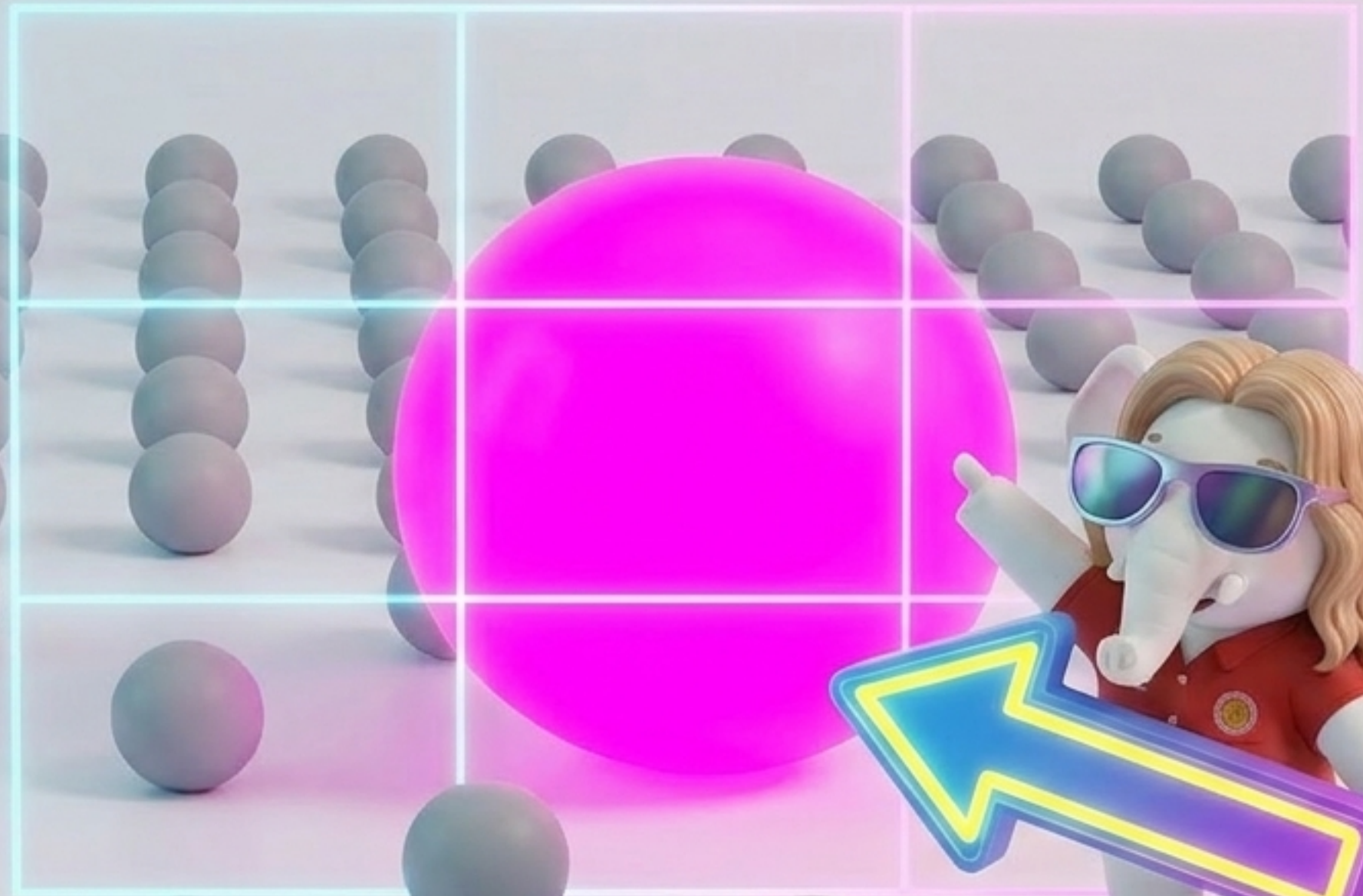
**สมดุลแบบไม่เท่ากัน
(Asymmetrical)**

ซ้ายขวาไม่เหมือนกัน แต่น้ำหนักสายตาเท่ากัน
ให้ความรู้สึกเคลื่อนไหว มีไดนามิก

กฎข้อที่ 3: การเน้นจุดสนใจ (Emphasis & Call-to-Action)

ถ้าเราเน้นทุกอย่าง
แปลว่าไม่มีอะไรถูกเน้นเลย

สร้างจุดเด่นด้วย:
ขนาดที่ใหญ่กว่า (Size),
สีที่ตัดกัน (Color),
หรือการแยกพื้นที่ว่าง (Space)



กฎข้อที่ 4: จังหวะและการเคลื่อนไหว (Rhythm)

Key Takeaways:

- **การทำซ้ำ (Repetition):**
วางองค์ประกอบเดิมซ้ำๆ ให้เกิดความสม่ำเสมอ
- **จังหวะก้าวหน้า (Progressive):**
เปลี่ยนขนาดหรือช่องไฟให้เกิดความรู้สึกพุ่งทะยานและมีชีวิตชีวา
- **นำสายตา:**
สร้างเส้นทางให้ผู้ชมมองตามลำดับที่เราต้องการ



กฎข้อที่ 5: เอกภาพและความกลมกลืน (Unity & Harmony)

Key Takeaways:

- การรวมกลุ่มก่อน: ไม่แตกแยก กระจัดกระจายไปคนละทิศทาง
- ความสม่ำเสมอ (Consistency): ใช้กริด (Grid) ในการจัดวาง, คูปโทนสี, ใช้ฟอนต์ตระกูลเดียวกัน
- งานกราฟิกที่ดีต้องดูเป็น "ชิ้นเดียวกัน" เพื่อสร้างความน่าเชื่อถือ และความเป็นมืออาชีพ



รายวิชา องค์ประกอบศิลป์สำหรับงานกราฟิก
ผู้สอน นางสาวจิวติรัตน์ มุ่งหมาย (ครูโบว์)

สรุป: การรวมพลังสร้าง Masterpiece!

โทนสีตรงข้าม
(Complementary)
จับแน่นจุดเด่น

Typography ที่ชัดเจน
วางตามลำดับความสำคัญ
(Hierarchy)



White Space
ให้พื้นที่พักสายตา
ต้นภาพสินค้าให้โดดเด่น

ความสมดุลแบบ
Asymmetrical
ดูทันสมัย ไม่น่าเบื่อ



พร้อมสร้างสรรค้งานกราฟิกของคุณหรือยัง?

“องค์ประกอบศิลป์
ไม่ใช่แค่ทฤษฎี
แต่คืออาวุธลับในการ
สื่อสารธุรกิจดิจิทัล
ให้ประสบความสำเร็จ”

