

# โครงสร้างสถาปัตยกรรมแห่งการพูด

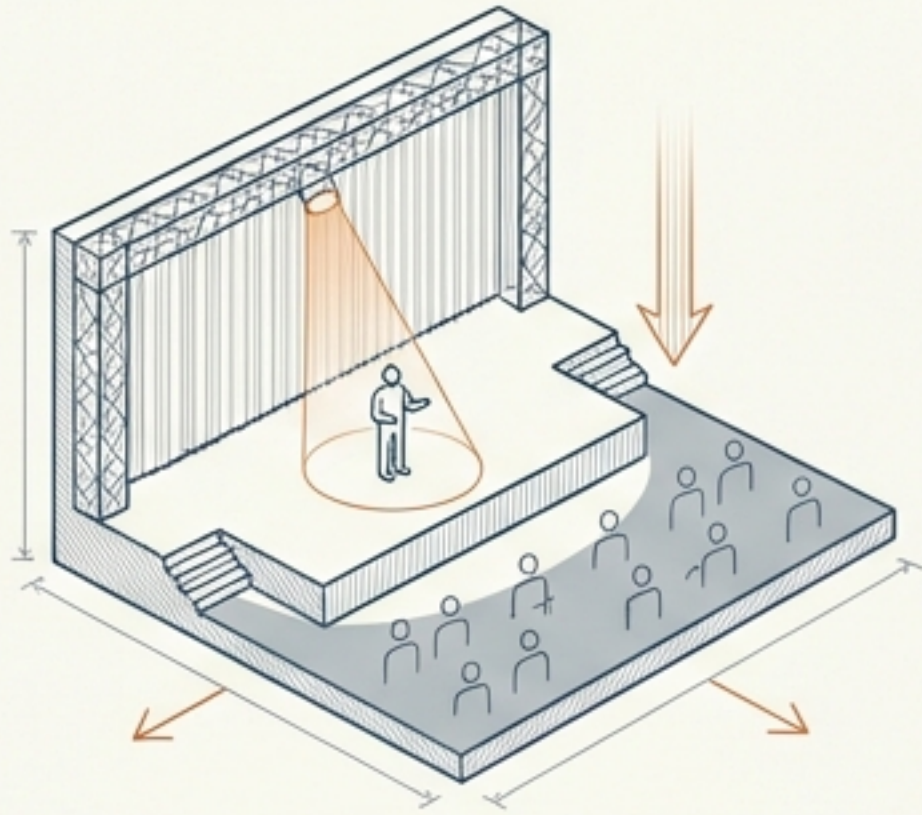
## The Architecture of Oratory



ยกระดับทักษะการนำเสนอขึ้นสูงด้วยวิทยาศาสตร์จิตวิทยา  
ภาษากาย และการจัดระบบความคิด

คู่มือการประกอบร่างนักสื่อสารระดับแนวหน้า

# จุดเปลี่ยนแห่งระบบทัศน์: จากการแสดงสู่การบริการ



อดีต: มุ่งเน้นการแสดง (Performance-based)

**เป้าหมาย**

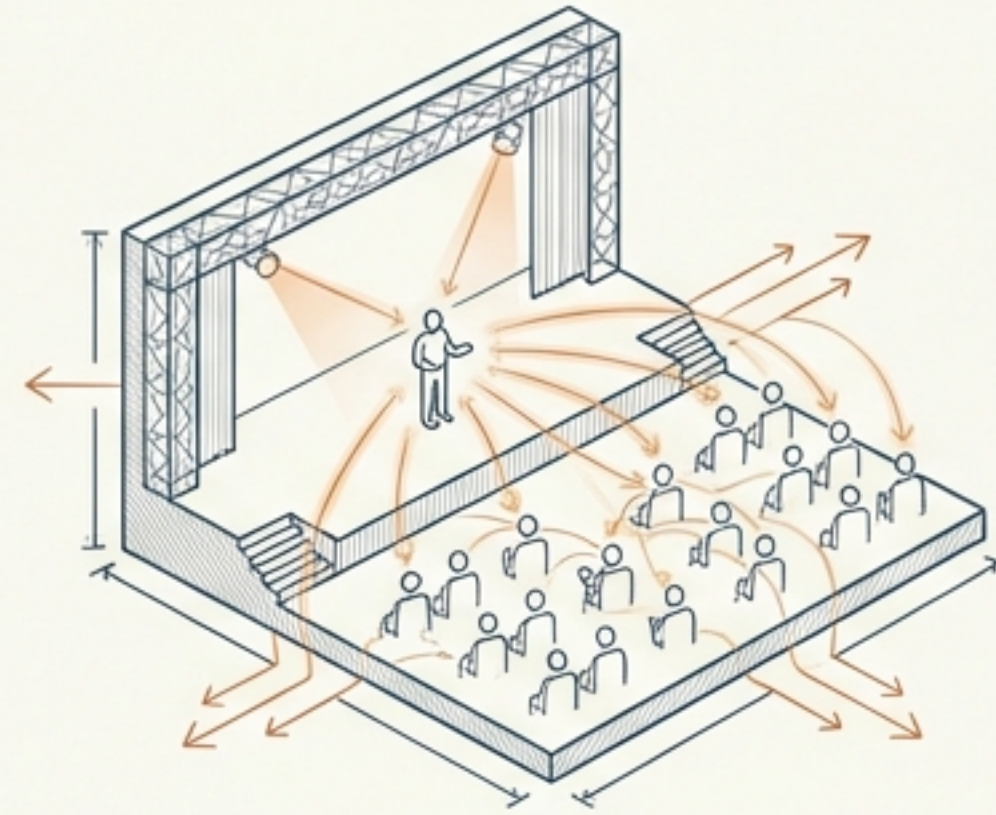
ความสมบูรณ์แบบทางเทคนิคของผู้พูด (Speaker's Ego)

**สรรพนามหลัก**

เน้นใช้คำว่า ฉัน (I / Me)

**ผลลัพธ์**

ผู้ฟังรู้สึกเหมือนถูกบรรยายสั่งสอนแบบบนลงล่าง



ปัจจุบัน: มุ่งเน้นการบริการ (Service-oriented)

**เป้าหมาย**

ประโยชน์สูงสุดและเสียงสะท้อนที่ผู้ฟังจะได้รับ

**สรรพนามหลัก**

เปลี่ยนมาใช้คำว่า พวกเรา (I to We Quotient)

**ผลลัพธ์**

เกิดการสำรวจและสร้างสรรค์ความคิดร่วมกัน

# วิศวกรรมโครงสร้างเรื่องเล่า: กฎแห่งความสมมาตรและแนวคิดเดียว



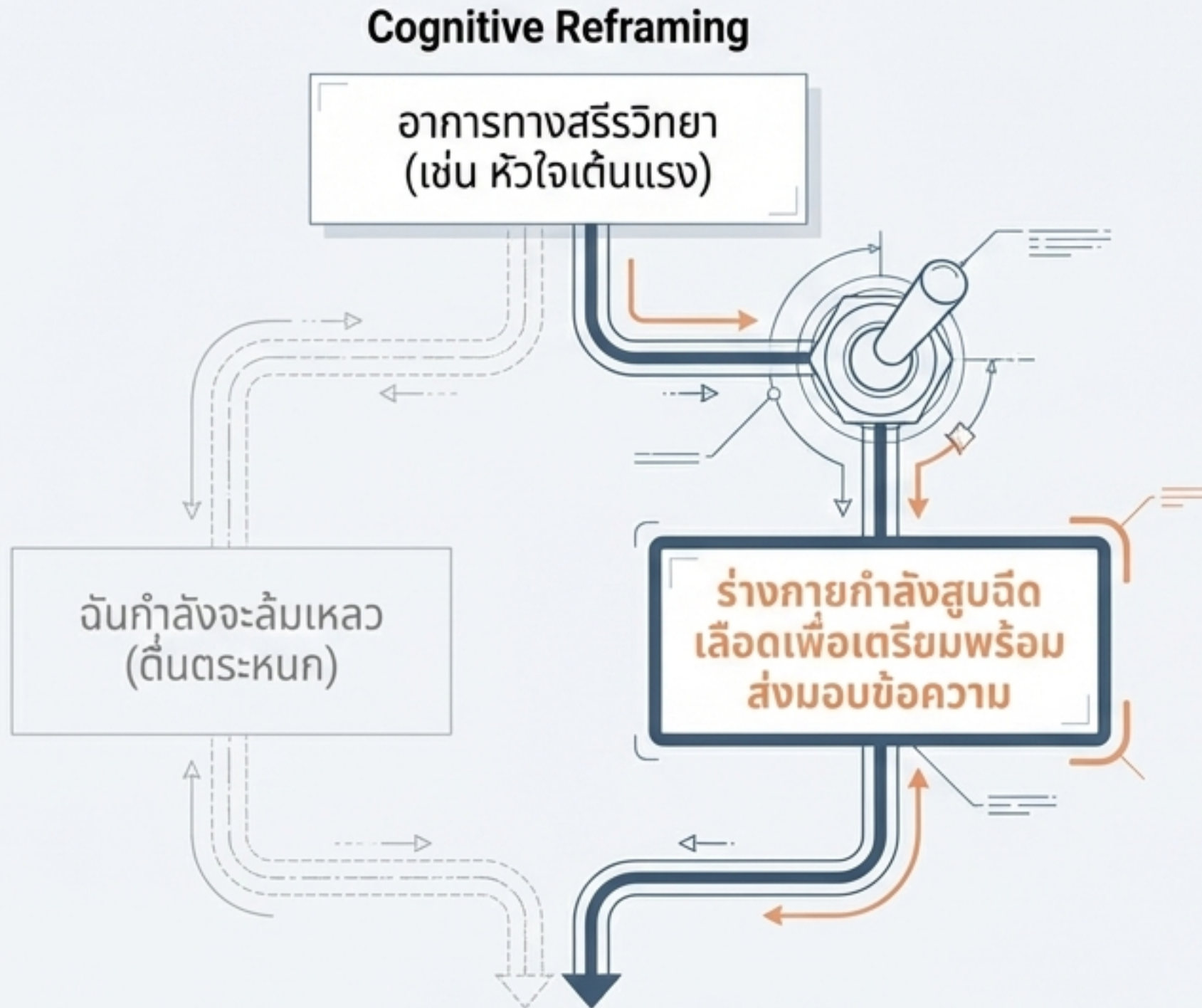
**กฎ 60 วินาทีแรก:**  
ต้องตอบคำถาม WIIFM  
(What's in it for me?)  
ให้ผู้ฟังเห็นประโยชน์ทันที  
เพื่อสร้างสัญญาการเรียนรู้ร่วมกัน

**การสร้างความสมมาตร:**  
บทสรุปต้องวนกลับมาแตะเริ่ม  
หรือคำศัพท์ที่ใช้ตอนเริ่มต้น  
เพื่อสร้างความสมบูรณ์แบบ  
ทางความทรงจำ

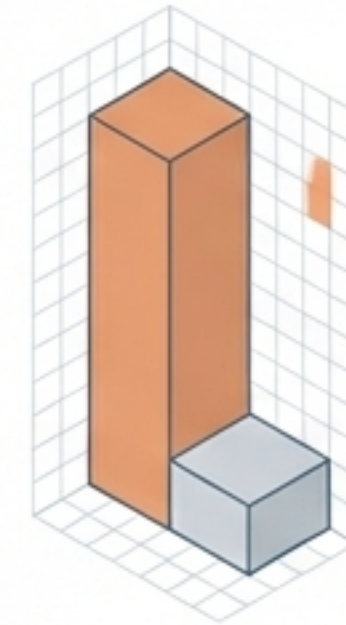
**การสร้างความสมมาตร:**  
การสรุปต้องวนกลับรูปทูล  
จรกลากเดียว

**กฎแนวคิดเดียว:**  
ข้อมูลและตัวอย่างทุกชิ้นต้อง  
หมุนรอบแกนกลางเดียว  
เพื่อป้องกันภาวะข้อมูลล้น  
(Cognitive Overload)

# การจัดการความกังวลด้วยจิตวิทยาบำบัด (CBT) และกลไกของร่างกาย



## The Illusion of Transparency (ภาพลวงตาแห่งความโปร่งใส)



ความตื่นเต้นที่คุณรู้สึก

ความตื่นเต้นที่ผู้ฟังมองเห็น

ผู้ฟังไม่ได้เห็นความประหม่าของคุณมากเท่าที่คุณคิด พวกเขากำลังเอาใจช่วยคุณอยู่

## Grounding Rituals (เทคนิคการยึดเหนี่ยว)



**เทคนิคหายใจ 4-7-8:** หายใจเข้า 4 วินาที, กลั้นไว้ 7 วินาที, ปล่อยออก 8 วินาที เพื่อกระตุ้นระบบประสาทพาราซิมพาเทติก  
**Amulet:** พกวัตถุที่มีความหมายไว้ในกระเป๋าเพื่อสัมผัสเรียกสติ

# สรีรวิทยาของเสียง: แผงควบคุมเครื่องดนตรีมนุษย์

## Vocal Equalizer Dashboard

Pace (จังหวะความเร็ว)



Pitch (ระดับเสียง)



Volume (ความดัง)



Pausing (การหยุดพัก)



โหมด High-Energy: จังหวะเร็ว (150+ WPM)  
เสียงสูงสดใส เพื่อกระตุ้นความกระตือรือร้น  
และสร้าง Call to Action

โหมด Authoritative: จังหวะเนิบช้า  
(120 WPM) เสียงต่ำหนักแน่น  
เพื่อเน้นย้ำข้อมูลสำคัญและ  
แสดงความน่าเชื่อถือ

## The Power of Silence (พลาณภาพแห่งความเงียบ)

กฎ 3 จังหวะ: ใช้ความเงียบอย่างจงใจนาน 2 วินาที แทนการใช้คำว่า เออ/อ่า เพื่อสร้างน้ำหนักให้ข้อมูลและรีเซ็ตสมองผู้ฟัง

# เครื่องมือฝึกความคล่องตัวของกล้ามเนื้อเสียง (Vocal Agility Drills)



## แบบฟอร์มการฝึกออกเสียงเฉพาะจุด (Tongue Twisters)

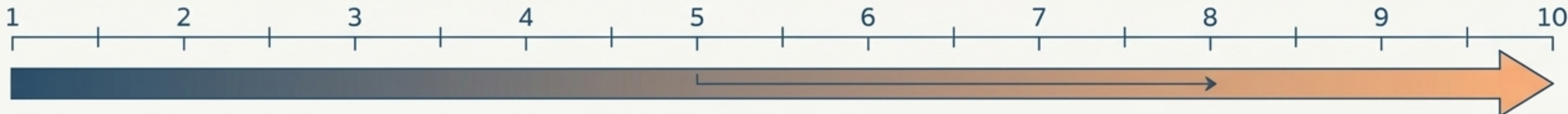
Sibilants (S vs SH)	Surely Sylvia swims! Shrieked Sammy surprised.
Plosives (P & B)	Peter Piper picked a peck of pickled peppers.
Vowels (æ, ε, I)	A black cat sat on a mat. Ed said get ten red pens.
Liquid Consonants (L vs R)	Red leather, yellow leather. Red lorry, yellow lorry.

## Diaphragmatic Support (มาตรวัดระดับเสียงจากกระบังลม)

Level 1: เสียงกระซิบ

Level 5: เสียงสนทนาปกติ

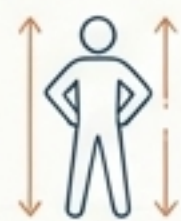
Level 10: ส่งเสียงถึงคนหลังสุดของห้องโดยไม่ต้องตะเบ็งคอ



# ภาษากายและการควบคุมพื้นที่: อัตราส่วนสัญญาณต่อสัญญาณรบกวน

กฎ 80/10: มนุษย์เข้าใจจากสิ่งที่เห็น  
**80%** และสิ่งที่ได้ยินเพียง **10%**

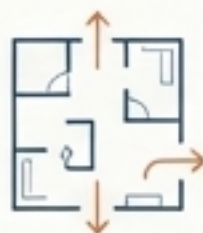
## [Signal] สัญญาณที่ช่วยสื่อความหมาย



**Power Poses:**  
ยืดตัวตรง คางขนานพื้น  
เปลี่ยนฮอร์โมนความมั่นใจ



**Open Gestures:**  
พายมือหงายเปิดรับ  
สะท้อนความซื่อสัตย์



**Spatial Movement:**  
เดินเพื่อส่งสัญญาณ  
การเปลี่ยนหัวข้อ



**Eye Contact:**  
สบตาเพื่อสร้างภาพลวงตา  
ของความใกล้ชิด



## [Noise] สัญญาณรบกวนข้อความ

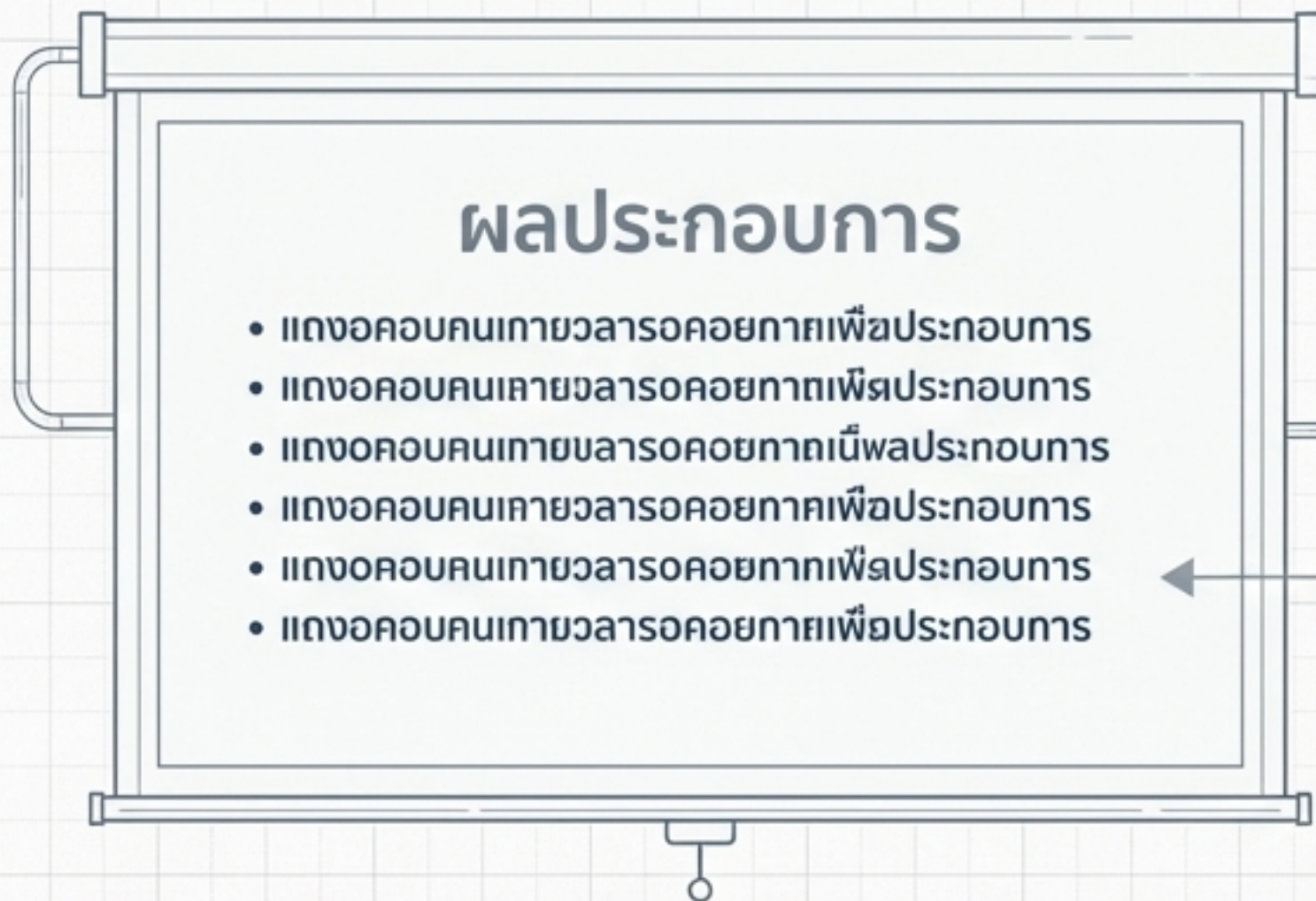
โยกตัวไปมาอย่างไร้ทิศทาง

จับกระเป๋าเสื้อ  
หรือกอดอกป้องกันตัว

สบตาแค่จุดเดียวตรงกลางห้อง

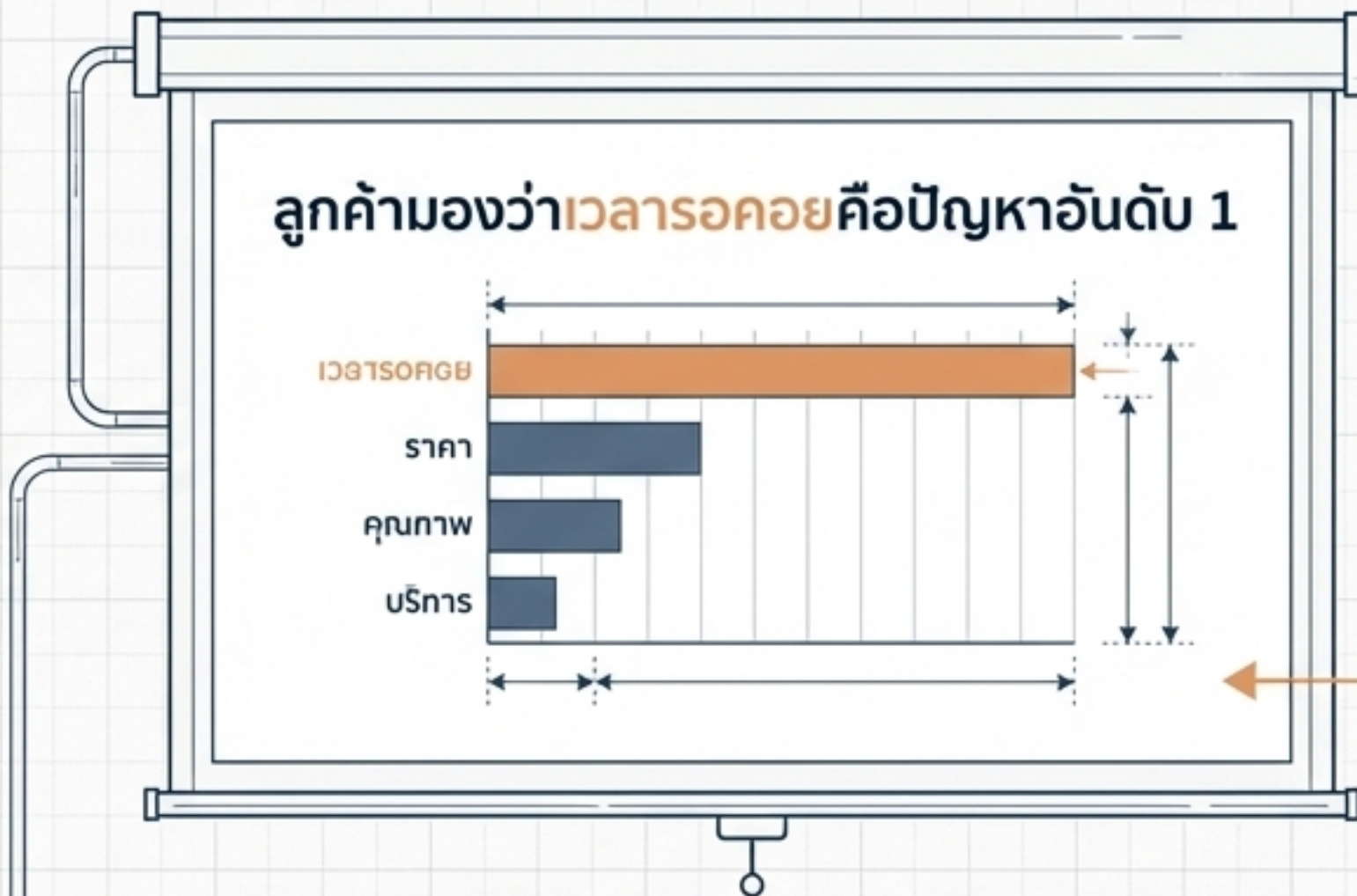
# จิตวิทยาการออกแบบสไลด์ (Visual Semiotics)

## ✘ แบบเก่าที่ล้ามเหลว (Visual Noise)



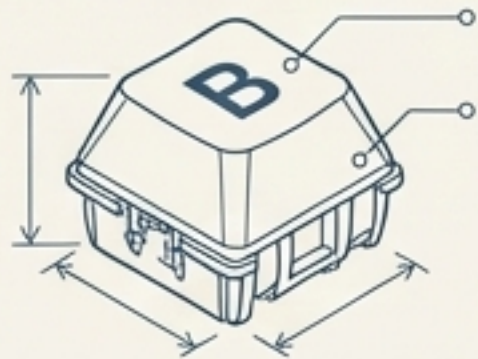
บังคับให้ผู้ฟังต้องเลือกว่าจะ อ่าน หรือ ฟัง  
ทำให้เกิดภาวะ Cognitive Load Overload กันที

## ✔ แบบใหม่ที่ทรงพลัง (One Idea)



ใช้พาดหัวเป็น **ข้อสรุป** ไม่ใช่แค่ชื่อหัวข้อ  
และใช้รูปภาพเดียวที่สื่อความหมาย  
สไลด์ต้องสนับสนุน ไม่ใช่แย่งความสนใจ

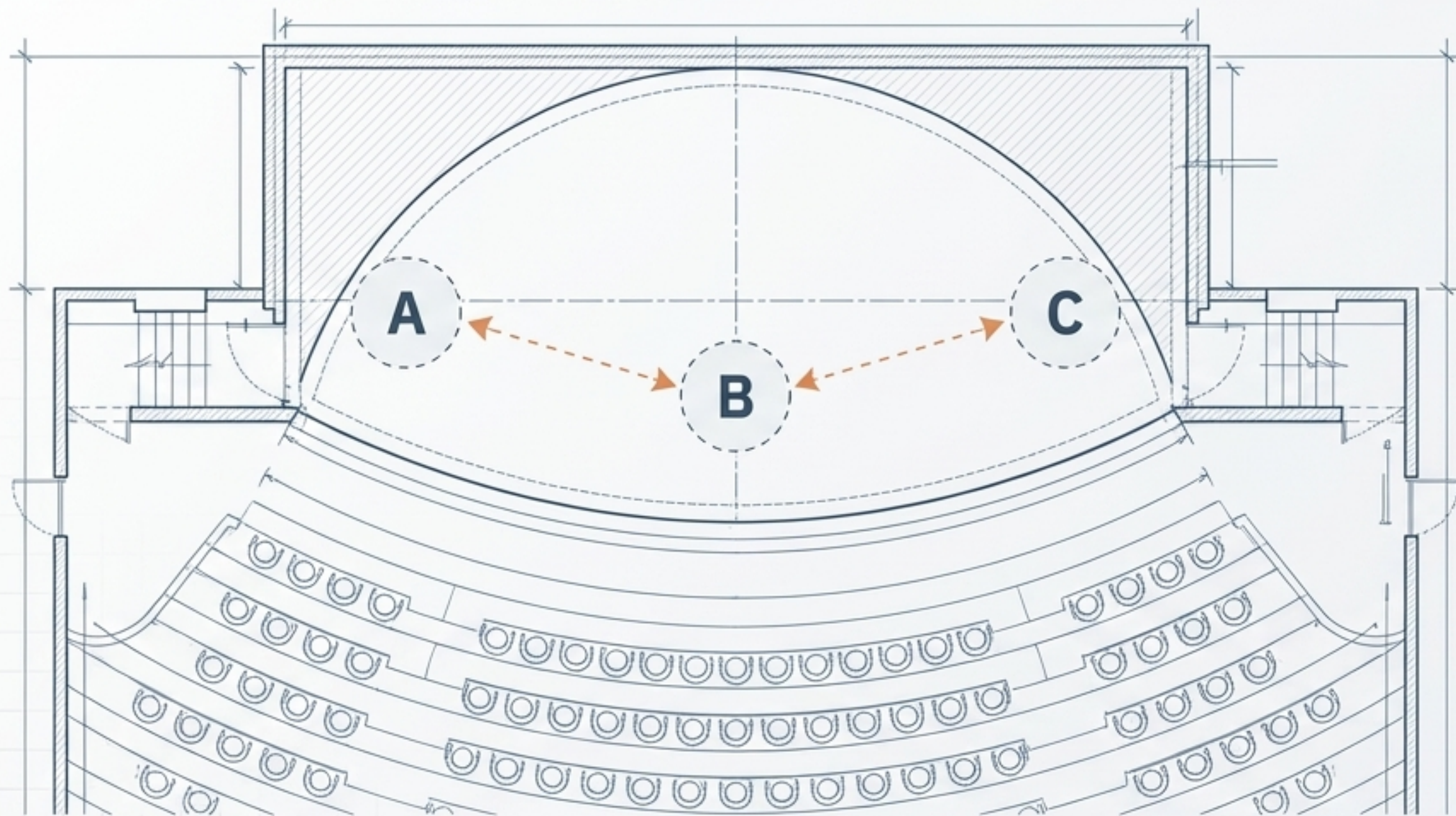
# จังหวะการนำเสนอสไลด์ (The Presentation Rhythm)



## เทคนิคพิเศษ (Blackout):

ใช้คีย์ลัดกดปุ่ม **B** เพื่อทำ**จอดำ** ดึงความสนใจทั้งหมดกลับมาที่ตัวผู้พูดทันทีเมื่อต้องการเล่าเรื่องส่วนตัวหรือจุดโคลแมกซ์ทางอารมณ์

# การใช้พื้นที่เวทีเป็นอุปกรณ์ช่วยเล่าเรื่อง (The Stage as a Visual Prop)

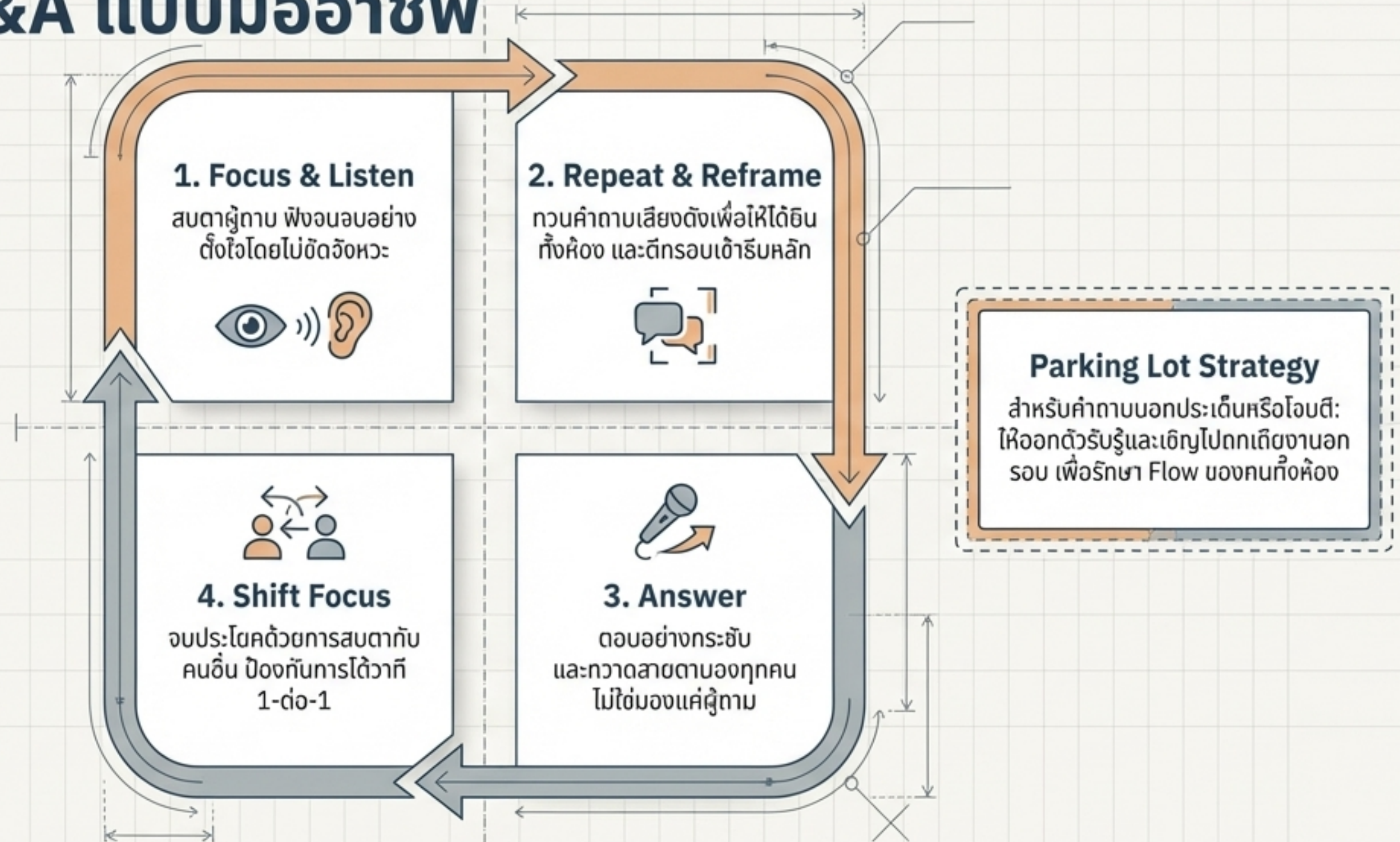


## การตั้งตำแหน่งเชิงพื้นที่ (Spatial Anchoring)

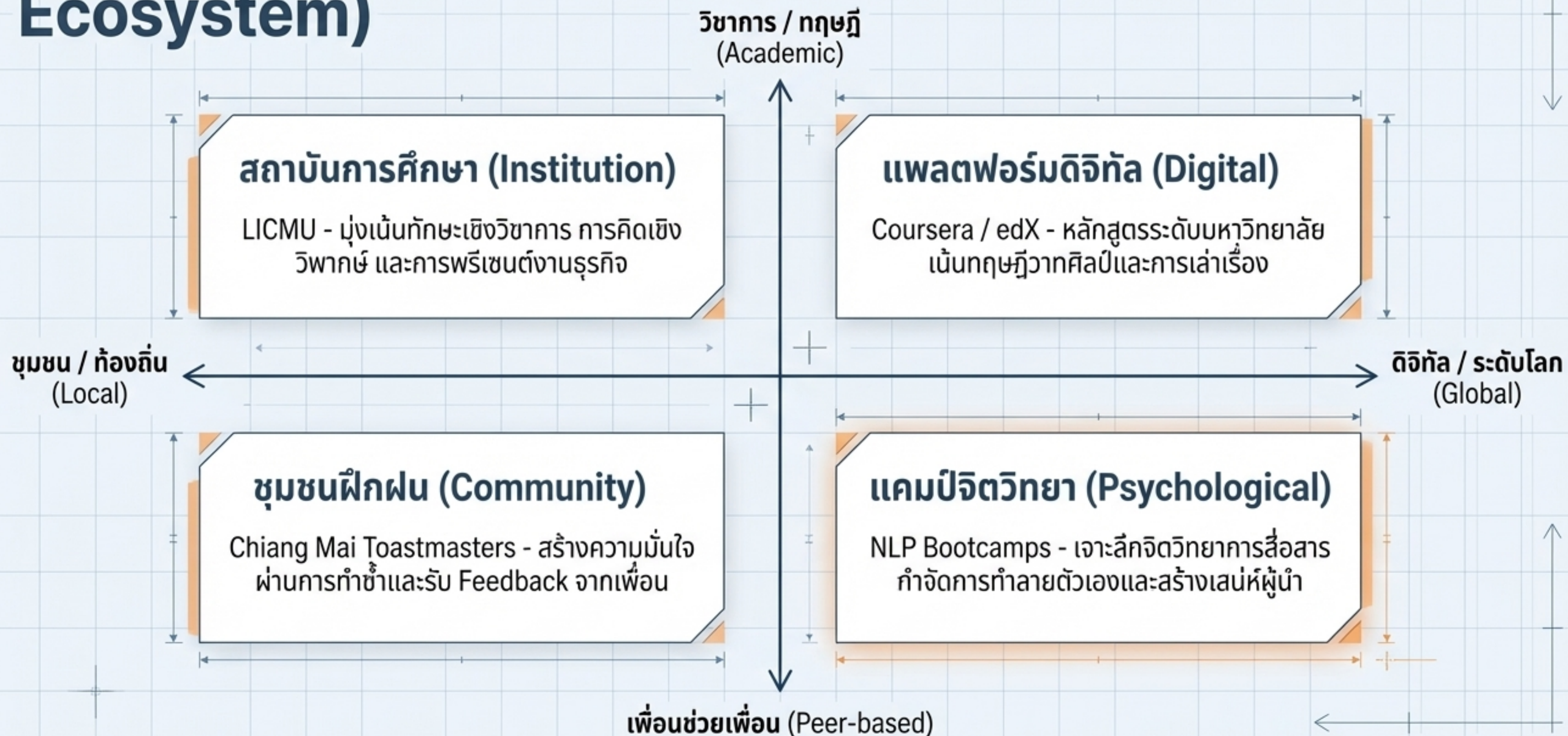
- จุด A (ซ้ายมือของผู้พูด): ใช้พูดถึงอดีต หรือ ปัญหาที่เกิดขึ้น
- จุด B (กึ่งกลางเวที): ใช้สำหรับปัจจุบัน หรือ แกนหลักของเรื่อง
- จุด C (ขวามือของผู้พูด): ใช้มุ่งไปสู่อนาคต หรือ ทางออกของปัญหา

**Insight:** การเดินเปลี่ยนจุดคือการสร้าง Transition แบบ Visual ช่วยให้ผู้ฟังเห็นโครงสร้างเนื้อหาชัดเจนเทียบเท่าการเปลี่ยนสไลด์

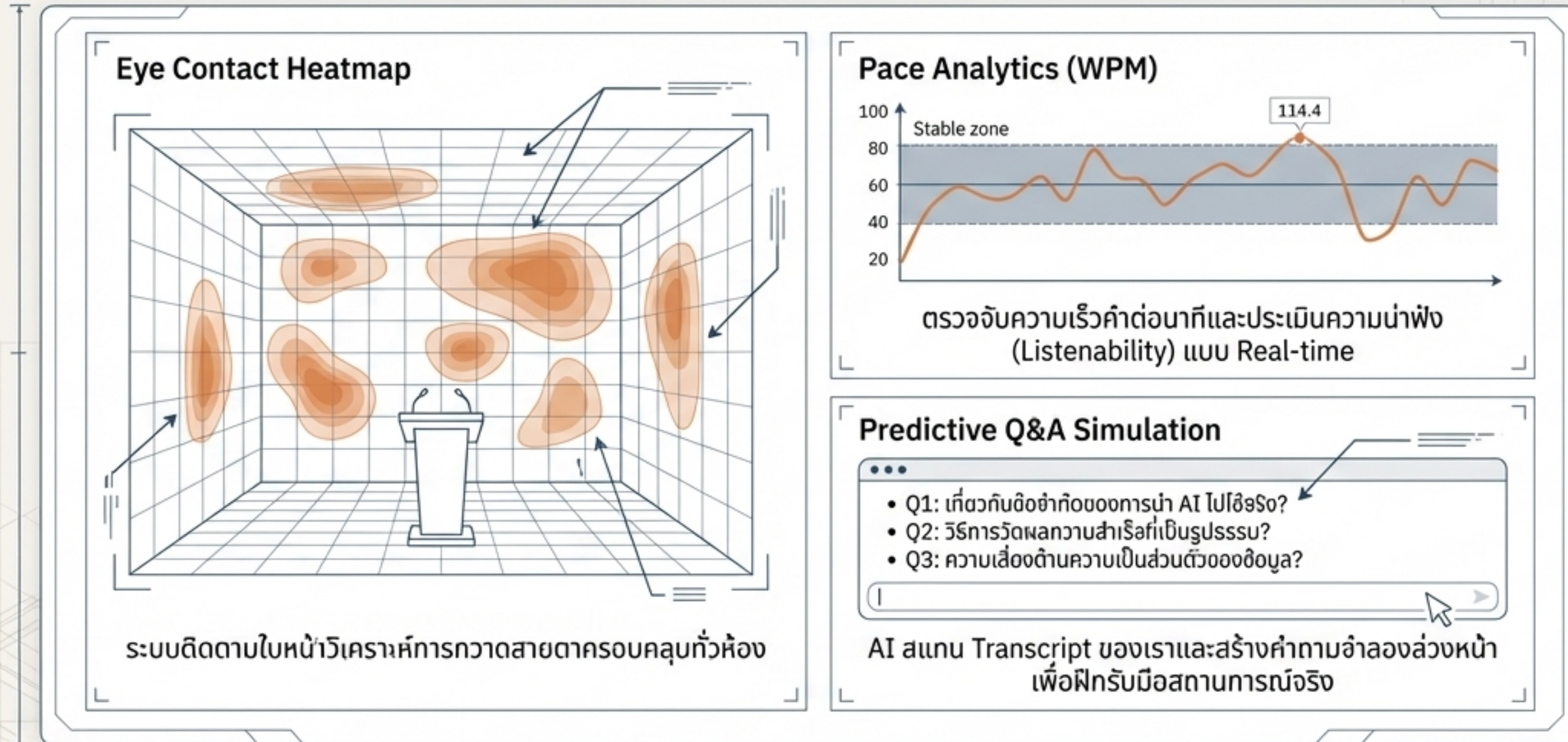
# วิศวกรรมการตอบคำถาม: ระบบจัดการ Q&A แบบมืออาชีพ



# ระบบนิเวศแห่งการฝึกฝน (The Educational Ecosystem)

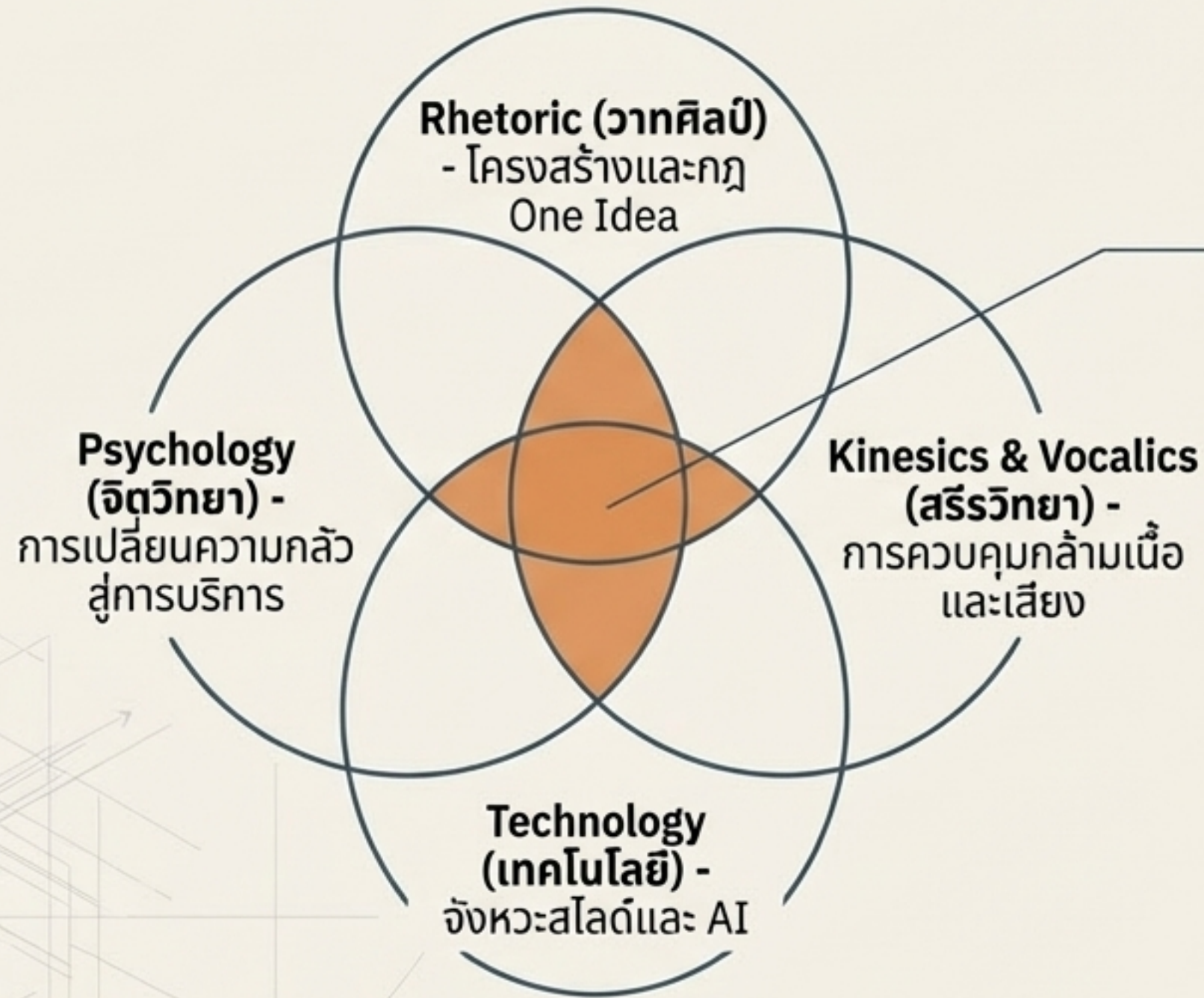


# การผสาน AI เข้ากับการฝึกซ้อมแบบเจาะจง (Deliberate Practice)



**Core Benefit: ให้ความแม่นยำระดับโค้ชส่วนตัว ลดความเสี่ยงก่อนขึ้นเวทีจริง**

# บทสรุป: นักสื่อสารพหุสูต (The Polymath Speaker)



**เป้าหมายสูงสุดไม่ใช่ความ  
สมบูรณ์แบบทางการแสดง  
แต่คือความเชื่อมโยงที่  
แท้จริงกับผู้ฟัง**

(The goal is genuine connection,  
not performance perfection.)