

[Year 2025/2026 Edition]

เคลียร์คัท เรื่องภาษี แบบน่ารัก เข้าใจง่าย!



คู่มือยื่นภาษีเงินได้บุคคลธรรมดา ปี 2568-2569
ครบจบในที่เดียว
(อัปเดตสิทธิลดหย่อนใหม่ & ภาษีหุ้นนอก)





คนโสด



มนุษย์เงินเดือนอย่างเดียว:
รายได้เกิน 120,000 บาท/ปี



มีรายได้ทางอื่นด้วย:
รายได้เกิน 60,000 บาท/ปี



คนมีคู่



มนุษย์เงินเดือนอย่างเดียว:
รายได้เกิน 220,000 บาท/ปี



มีรายได้ทางอื่นด้วย:
รายได้เกิน 120,000 บาท/ปี



ถึงรายได้ไม่ถึงเกณฑ์ต้องเสียภาษี
 แต่ถ้ารายได้ถึงเกณฑ์ข้างต้น
 กฎหมายบังคับว่า **ต้องยื่นแบบ** นะคะ!



ภ.ง.ด. 91 **(สำหรับมนุษย์เงินเดือน)**

มีรายได้จาก เงินเดือน, โบนัส,
บำนาญ (มาตรา 40(1))
เพียงทางเดียวเท่านั้น



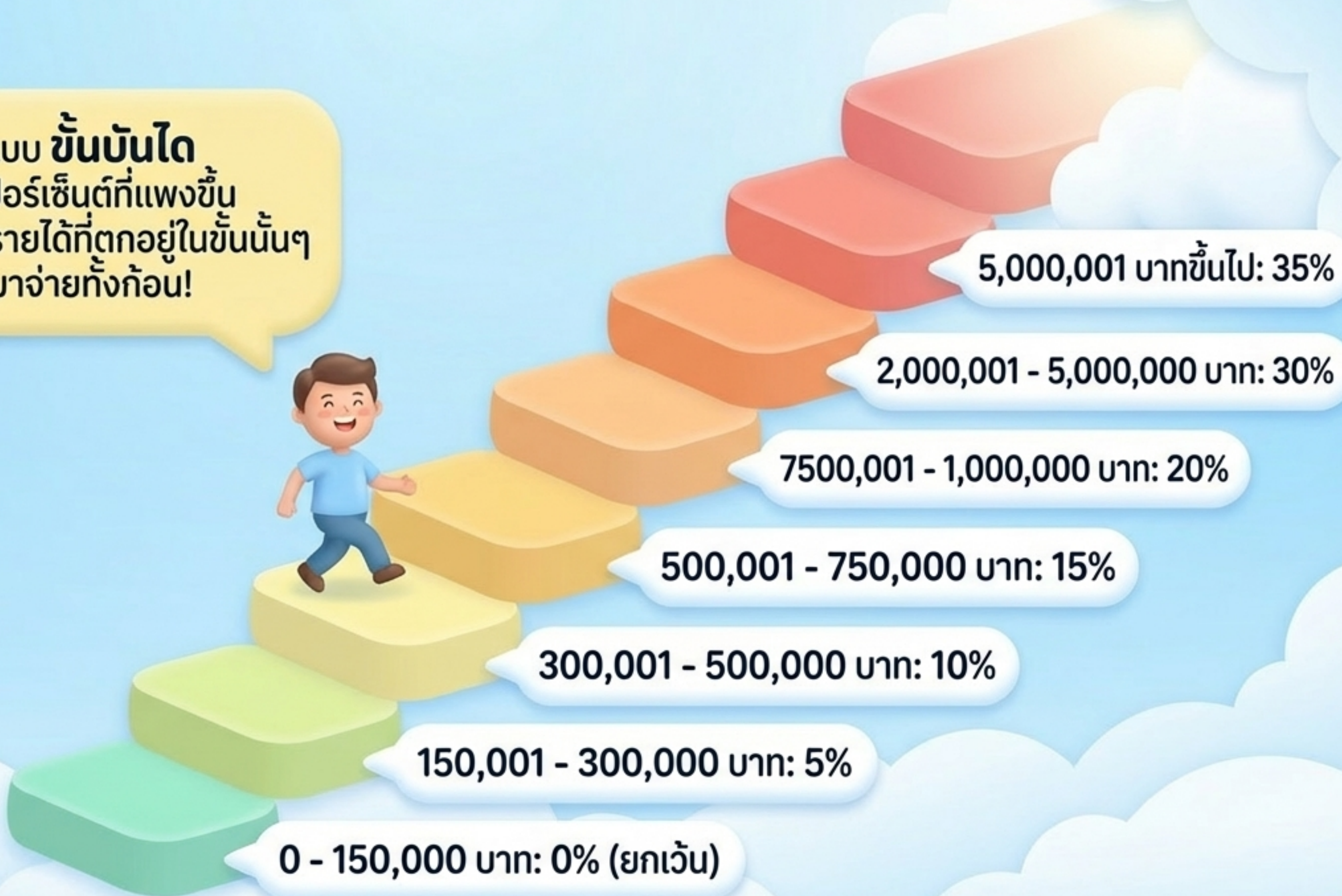
ภ.ง.ด. 90 (สำหรับฟรีแลนซ์ / **สายลงทุน / มีรายได้หลายทาง)**

มีรายได้ประเภทอื่นร่วมด้วย
หรือไม่มีเงินเดือนประจำเลย
(มาตรา 40(1) ถึง 40(8))

ยื่นผ่านระบบออนไลน์ ระบบจะช่วยเลือกแบบที่ถูกต้องให้โดยอัตโนมัติ!



ภาษีคิดแบบ **ขั้นบันได**
เราจะจ่ายเปอร์เซ็นต์ที่แพงขึ้น
เฉพาะส่วนของรายได้ที่ตกอยู่ในขั้นนั้นๆ
ไม่ใช่เหมาจ่ายทั้งก้อน!





ส่วนตัว & ครอบครัว

- ตัวเอง (60k)
- คู่สมรสไม่มีรายได้ (60k)
- ลูก (คนละ 30k, คนที่ 2
เกิดปี 61 ขึ้นไป 60k)
- พ่อแม่ (คนละ 30k)
- ผู้พิการ (คนละ 60k)



ออม & ลงทุน

- ประกันชีวิต (100k)
- SSF (200k)
- RMF (30%, สูงสุด 500k)
(กลุ่มเกษียณรวมกันต้อง
ไม่เกิน 500k)



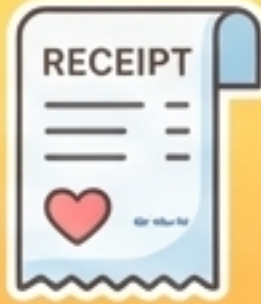
เงินบริจาค

- การศึกษา/พยาบาลรัฐ
(ลดหย่อน 2 เท่า! สูงสุด 10%)
- บริจาคทั่วไป
(ตามจริง สูงสุด 10%)
- พRRคการเมือง (10k)



กระตุ้นเศรษฐกิจ & สินทรัพย์

- ดอกเบี้ยบ้าน (100k)
- ประกันสังคม (ตามจริง
สูงสุด 9k)
(ดูสิทธิพิเศษเพิ่มเติมหน้าถัดไป)



Easy E-Receipt 2.0 (16 ม.ค. - 28 ก.พ. 68)

ลดหย่อนสูงสุด 50,000 บาท! (ทั่วไป 30,000 +
สินค้า OTOP/วิสาหกิจชุมชนเพิ่ม 20,000)
ต้องใช้ e-Tax Invoice หรือ e-Receipt เท่านั้น



Thai ESG & Thai ESGX (กองทุนเพื่อความยั่งยืน)

ลดหย่อนสูงสุด 300,000 บาท (ไม่เกิน 30% ของรายได้)
ถือครองแค่ 5 ปี!
พิเศษ: นำ LTF เดิมมาปรับเปลี่ยนเป็น Thai ESGX ลดหย่อนได้เพิ่มอีก



ท่องเที่ยวเมืองหลัก-เมืองรอง (29 ต.ค. - 15 ธ.ค. 68)

ลดหย่อนค่าที่พัก/ร้านอาหาร สูงสุด 20,000 บาท
(เมืองหลัก) และ 30,000 บาท (เมืองรอง)
เที่ยวเมืองรองได้สิทธิลดหย่อน 1.5 เท่า!

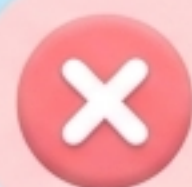
ดอกเบี้ยบ้าน... ตัวช่วยลดหย่อนชั้นดี!



- ✓ **หักได้เต็มที่:** ใช้สิทธิลดหย่อนตาม ดอกเบี้ยที่จ่ายจริง สูงสุด 100,000 บาท/ปี
- ✓ **กรณีกู้ร่วม:** วงเงิน 100,000 บาท ต้องหารเฉลี่ยตามจำนวนคนกู้ (เช่น จ่ายดอกเบี้ยไป 100,000 บาท = ใช้สิทธิได้คนละ 50,000 บาท)
- ✓ **มีบ้านหลายหลัง?:** นำดอกเบี้ยทุกหลังมารวมกันได้ แต่ยอดรวมสูงสุดก็จำกัดที่ 100,000 บาท
- ✓ **รีไฟแนนซ์ (Refinance):** ยังใช้สิทธิต่อได้! แต่คิดเฉพาะยอดดอกเบี้ยจากเงินต้นเดิมเท่านั้น



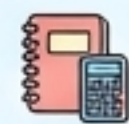
สายฟรีแลนซ์ / ค้าขาย ต้องรู้!



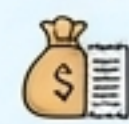
ความเชื่อผิดๆ: ไม่มีใบ 50 ทวิ (หนังสือรับรองหัก ณ ที่จ่าย) แปลว่ายื่นภาษีไม่ได้ หรือไม่ต้องยื่น



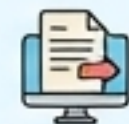
ความจริง: ไม่มีใบ 50 ทวิ ก็ยื่น ภ.ง.ด. 90 ได้!
ขอแค่มีหลักฐานรายรับ



1. รวบรวมบัญชีรายรับ-รายจ่าย ตลอดปีด้วยตัวเอง



2. เลือกหักค่าใช้จ่ายแบบ เหมาะ (สูงสุด 50% ไม่เกิน 100k)
หรือ ตามจริง (ต้องมีใบเสร็จ)



3. เตรียมเอกสารลดหย่อนให้พร้อม แล้วยื่นออนไลน์ได้เลย!

ภาษีหุ้นนอก 101 (กฎใหม่ ป.162/2566)

เทรดหุ้นต่างประเทศ จะโดนเก็บภาษีก็ต่อเมื่อเข้าเงื่อนไข 3 ข้อนี้พร้อมกัน
(ขาดข้อใดข้อหนึ่ง = รอด!)



Pro-Tip: เงินปันผลหุ้นสหรัฐฯ: อย่าลืมกรอกฟอร์ม W-8BEN เพื่อลดการถูกหักภาษี ณ ที่จ่าย ที่อเมริกาจาก 30% เหลือ 15% และนำมาเคลมเครดิตภาษีที่ไทยเพื่อกันการจ่ายซ้ำซ้อนได้!

ไอเทมลับ: ระบบ My Tax Account



ศูนย์รวมข้อมูลภาษีครบจบในที่เดียว
ไม่ต้องตามหาเอกสารให้วุ่นวาย!



Pre-Fill อัตโนมัติ: ดึงข้อมูลรายได้, ประกัน, ดอกเบี้ยบ้าน, กองทุน มาใส่แบบฟอร์มให้เลย



เช็คสถานะ: ตรวจสอบประวัติยื่นภาษีย้อนหลัง 3 ปี และตามสถานะการขอคืนเงินภาษี

เข้าใช้งานง่ายๆ ยืนยันตัวตนผ่านแอป:



ThaID



NDID



เป๋าตัง

7 ขั้นตอนยื่นภาษีออนไลน์ผ่าน e-Filing

Step 1: เข้าสู่ระบบ
(efiling.rd.go.th)
ยืนยันตัวตน

Step 3: กรอกรายได้
(ตรวจสอบข้อมูลจากระบบ)

Step 5: ตรวจสอบยอดภาษี
(จ่ายเพิ่ม หรือ ได้เงินคืน?)

Step 6: กดยืนยันขอคืนภาษี /
หรือเลือกอุดหนุนพรรคการเมือง

Step 2: ตรวจสอบข้อมูลส่วนตัว & สถานภาพ
(รองรับสมรสเท่าเทียมแล้ว!)

Step 4: ใส่ค่าลดหย่อนให้ครบถ้วน

Step 6: กรอกสอบให้ครบถ้วน
(หรือเลือกการลดหย่อนภาษี)

Step 7:
กดยืนยันการยื่นแบบ &
ดาวน์โหลดใบเสร็จ



ยื่นไม่ทัน... ลืมจ่าย... ทำไงดี?



ลืมยื่น / ยื่นล่าช้า: มีโทษปรับอาญาไม่เกิน 2,000 บาท + เสียเงินเพิ่ม (ดอกเบี้ย) 1.5% ต่อเดือนของภาษีที่ต้องจ่าย



ยื่นแล้วแต่ลืมจ่ายเงิน: ถือว่ายังไม่ได้ยื่นแบบ! การผ่อนชำระ 0% 3 งวดจะถูกยกเลิกทันที



ยื่นข้อมูลผิด: สามารถกดยื่นแบบเพิ่มเติม (แก้ไข) ผ่านออนไลน์ได้เลยถ้ายื่นในเวลา



วิธีแก้: ถ้ารู้ตัวว่าเลยกำหนดออนไลน์แล้ว ต้องเตรียมเอกสารกระดาษไปติดต่อสำนักงานสรรพากรพื้นที่ให้เร็วที่สุด เพื่อหยุดดอกเบี้ย 1.5% ต่อเดือน!



สรุป Check-list & วันสำคัญที่ห้ามลืม!



ยื่นแบบกระดาษ (ที่สรรพากร): ภายใน 31 มีนาคม 2569

ยื่นแบบออนไลน์ (e-Filing): ขยายเวลาถึง 8 เมษายน 2569

- ✓ เช็ครายได้ และใบ 50 ทวีให้ครบ
- ✓ อัปเดตข้อมูลสิทธิลดหย่อนใน My Tax Account
- ✓ ผูกพร้อมเพย์ด้วย เลขบัตรประชาชน (รอรับเงินคืนไวสุด 3-7 วัน!)
- ✓ ยื่นผ่านออนไลน์ก่อน 8 เมษายน!

เรื่องภาษี จัดการง่ายๆ ถ้ารู้ทริคและวางแผนให้ดี!