

สมการบัญชี: ถอดรหัสภาษาธุรกิจ ฉบับเข้าใจง่าย

เปลี่ยนตัวเลขที่น่าปวดหัว
ให้เป็นเรื่องกล้วยๆ
ผ่านเรื่องราวของ 'แพรว'
และร้านเสริมสวยของเธอ

คู่มือบัญชีฉบับเริ่มต้น



ทำไมเรื่องบัญชีถึงดูน่ากลัว?

เจ้าของกิจการหลายคนเก่งเรื่องการทำธุรกิจ แต่พอเจอ 'เอกสาร' และ 'ตัวเลข' กลับรู้สึกมืดแปดด้าน

เพราะเรามองตัวเลขเป็นแค่เศษกระดาษที่กระจัดกระจาย ไม่เห็นความเชื่อมโยง

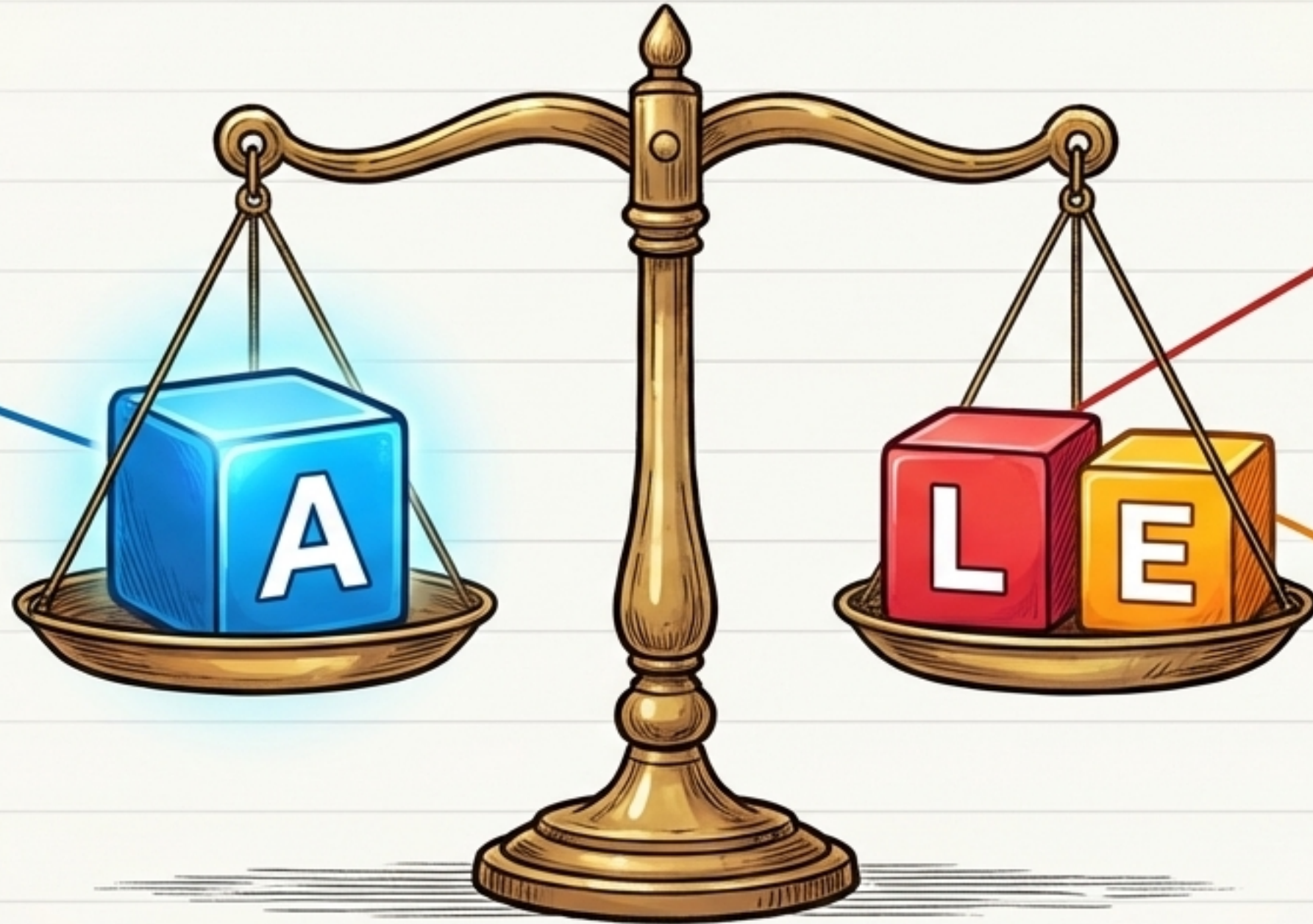


กุญแจสำคัญคือ:
สินทรัพย์ไม่ได้เสกขึ้นมาลอยๆ
ทุกอย่างมีที่มาที่ไปเสมอ



กฎเหล็กข้อเดียวที่คุณต้องจำ: "สมการบัญชี"

สินทรัพย์ (Assets)
= สิ่งที่เรา "มี"



หนี้สิน (Liabilities)
= สิ่งที่เรา "ยืมเขามา"

ทุน (Equity)
= สิ่งที่เป็น
"ของเราจริงๆ"

กฎทองคำ: **ซ้าย (สีฟ้า)** ต้องเท่ากับ **ขวา (สีแดง + สีส้ม)** เสมอ!

เจาะลึก 3 ขุนพลหลักของธุรกิจ

สินทรัพย์ (Assets)
ทรัพยากรที่เราควบคุมไว้
เพื่อสร้างรายได้ในอนาคต
เช่น เงินสด, อุปกรณ์เสริมสวย

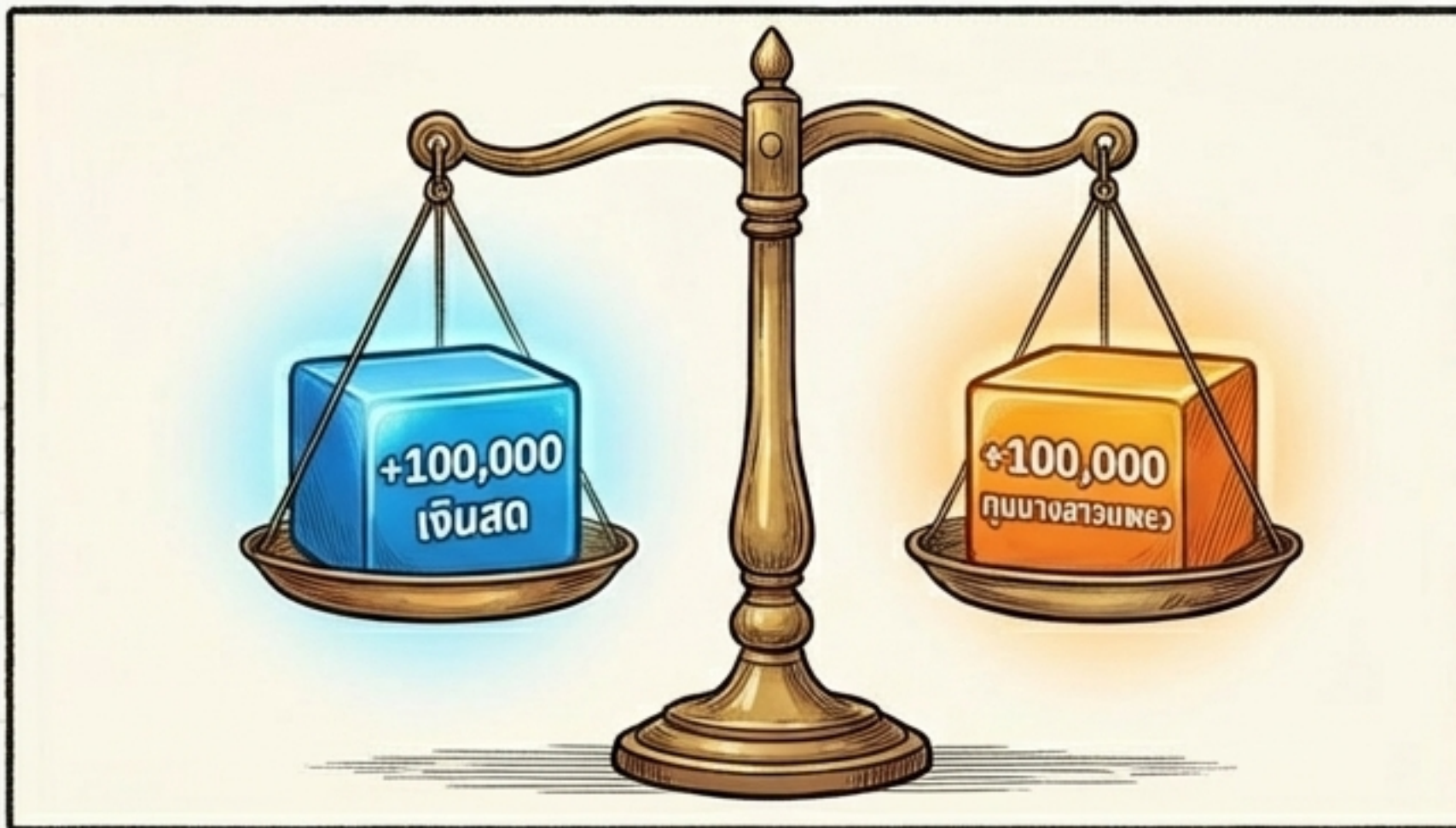
หนี้สิน (Liabilities)
ภาระผูกพันที่เรา
ต้องจ่ายคืนในอนาคต
เช่น เงินกู้ธนาคาร,
ค่าอุปกรณ์ที่ยังไม่จ่าย

ส่วนของผู้เจ้าของ (Equity)
เงินก้อนแรกที่เราลงทุน
หรือกำไรที่สะสมไว้ (สินทรัพย์ - หนี้สิน)

เหตุการณ์ที่ 1:
แพรวำเงินสดมาลงทุน
100,000 บาท

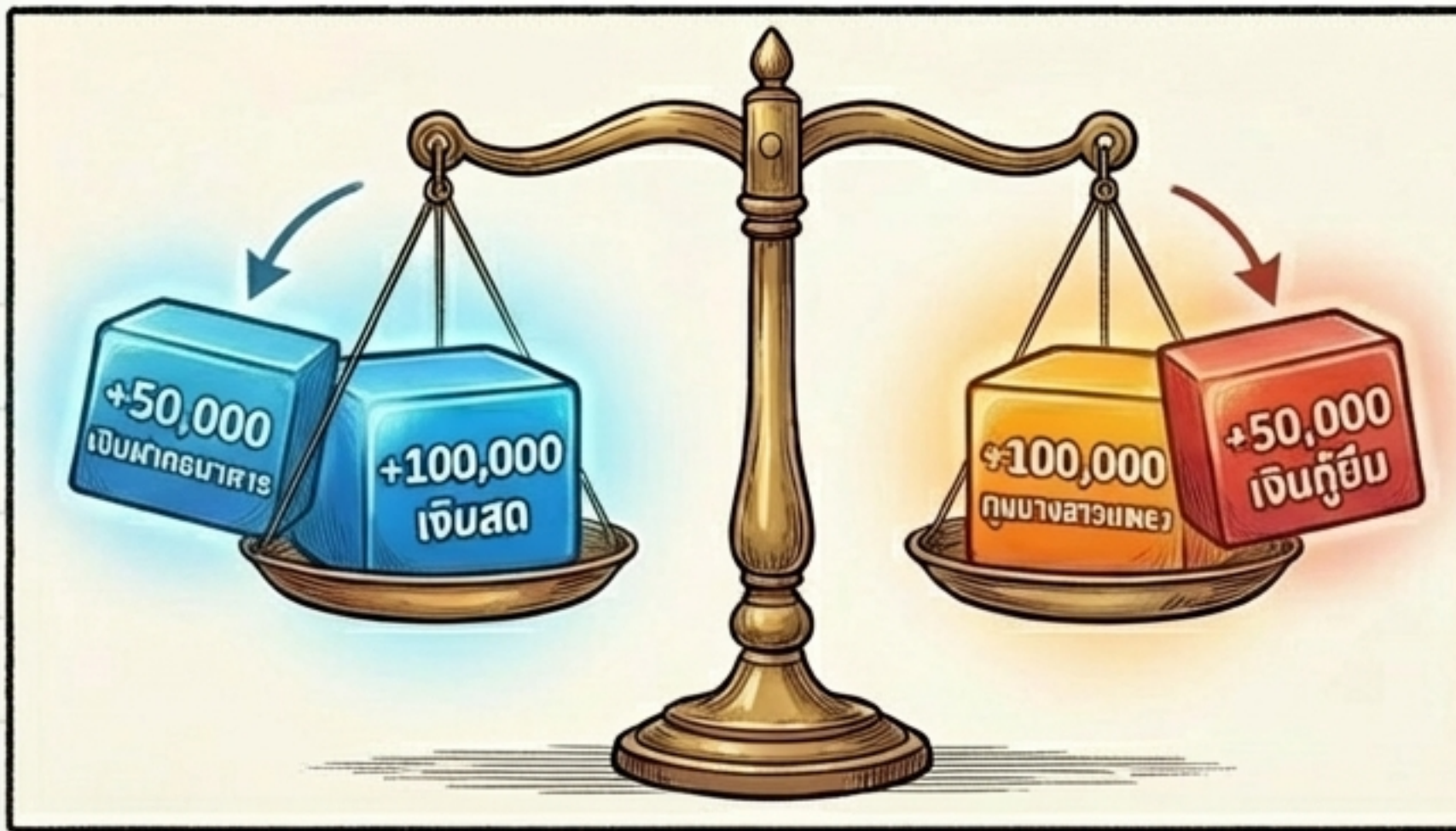


ธุรกิจมีเงินสดเพิ่มขึ้น
(สินทรัพย์) และในขณะเดียวกัน
ส่วนของเจ้าของก็เพิ่มขึ้นในจำนวน
ที่เท่ากัน ตาซึ่งยังคงสมดุล!



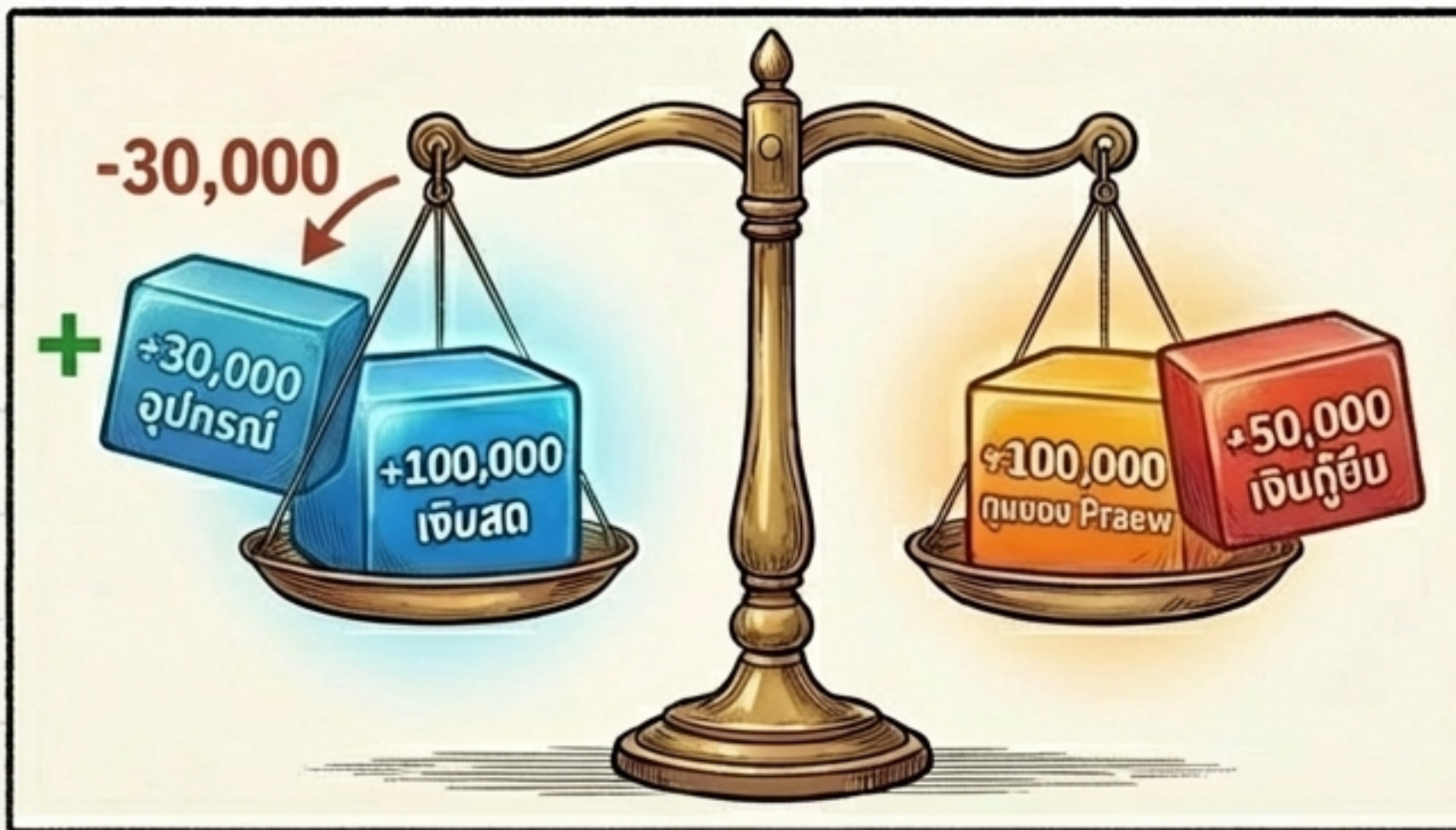
เหตุการณ์ที่ 2: กู้เงินจากธนาคาร 50,000 บาท

หนี้สินไม่ใช่ผู้ร้าย!
การกู้เงินทำให้เราได้ **'สินทรัพย์'**
(เงิน) มาหมุนเวียน แต่เราก็
ต้องบันทึก **'หนี้สิน'** (ภาระผูกพัน)
ไว้ฝั่งขวาด้วยเพื่อเตือนความจำ



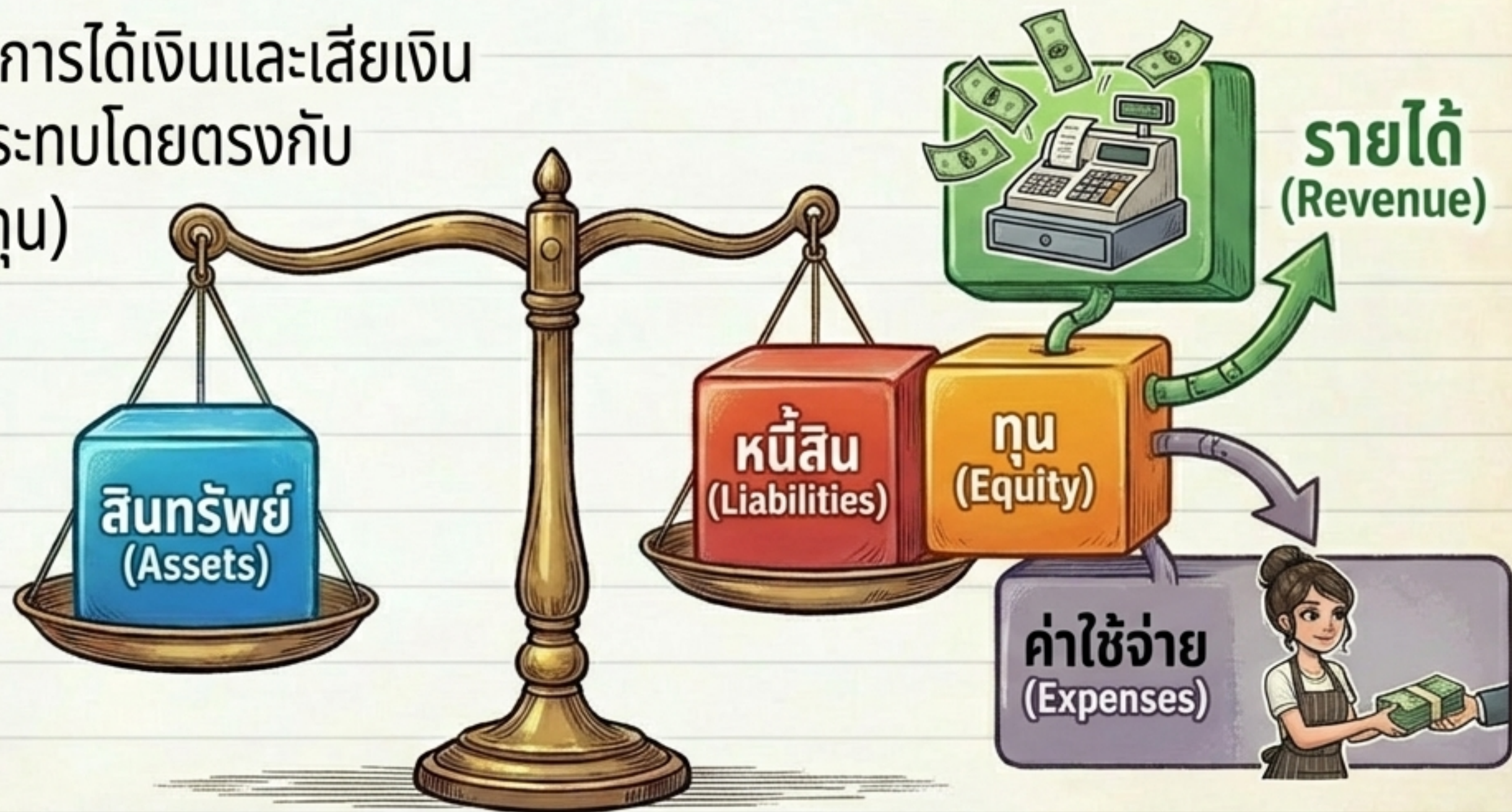
เหตุการณ์ที่ 3: ซื้ออุปกรณ์เสริมสวย ด้วยเงินสด 30,000 บาท

บางครั้งตาชั่งฝั่งขวาก็ไม่ต้องขยับ!
นี่คือการ **'แปลงร่าง'** สินทรัพย์
จากเงินสดกลายเป็นอุปกรณ์เสริมสวย
มูลค่ารวมฝั่งซ้ายยังเท่าเดิม



อุปเกรดสมการ: เมื่อธุรกิจเริ่มเดินหน้า (รายได้ & ค่าใช้จ่าย)

การทำงานทุกวันจะเกิดการได้เงินและเสียเงิน
ซึ่งสิ่งเหล่านี้จะส่งผลกระทบต่อโดยตรงกับ
'ส่วนของเจ้าของ' (ทุน)

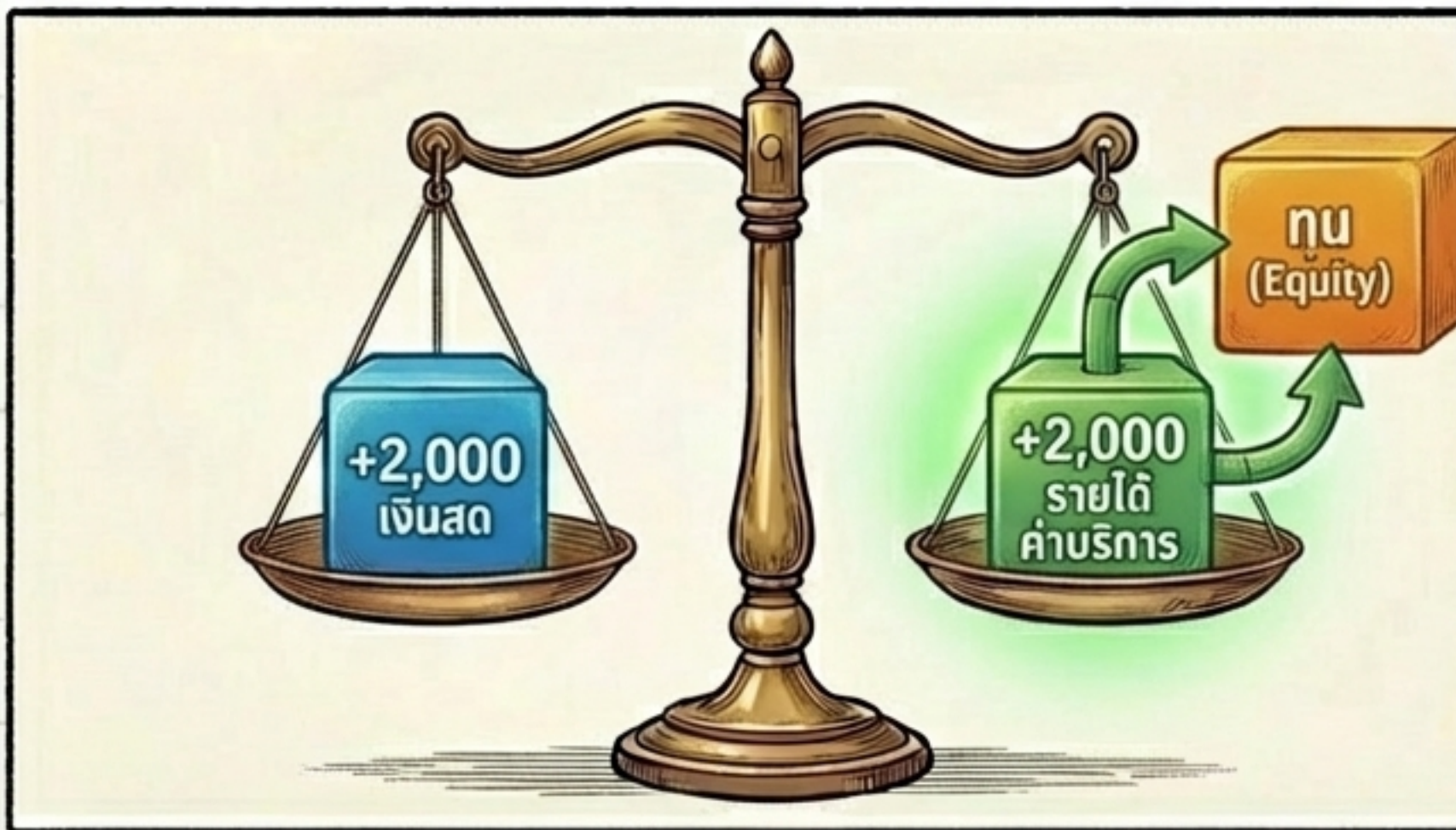


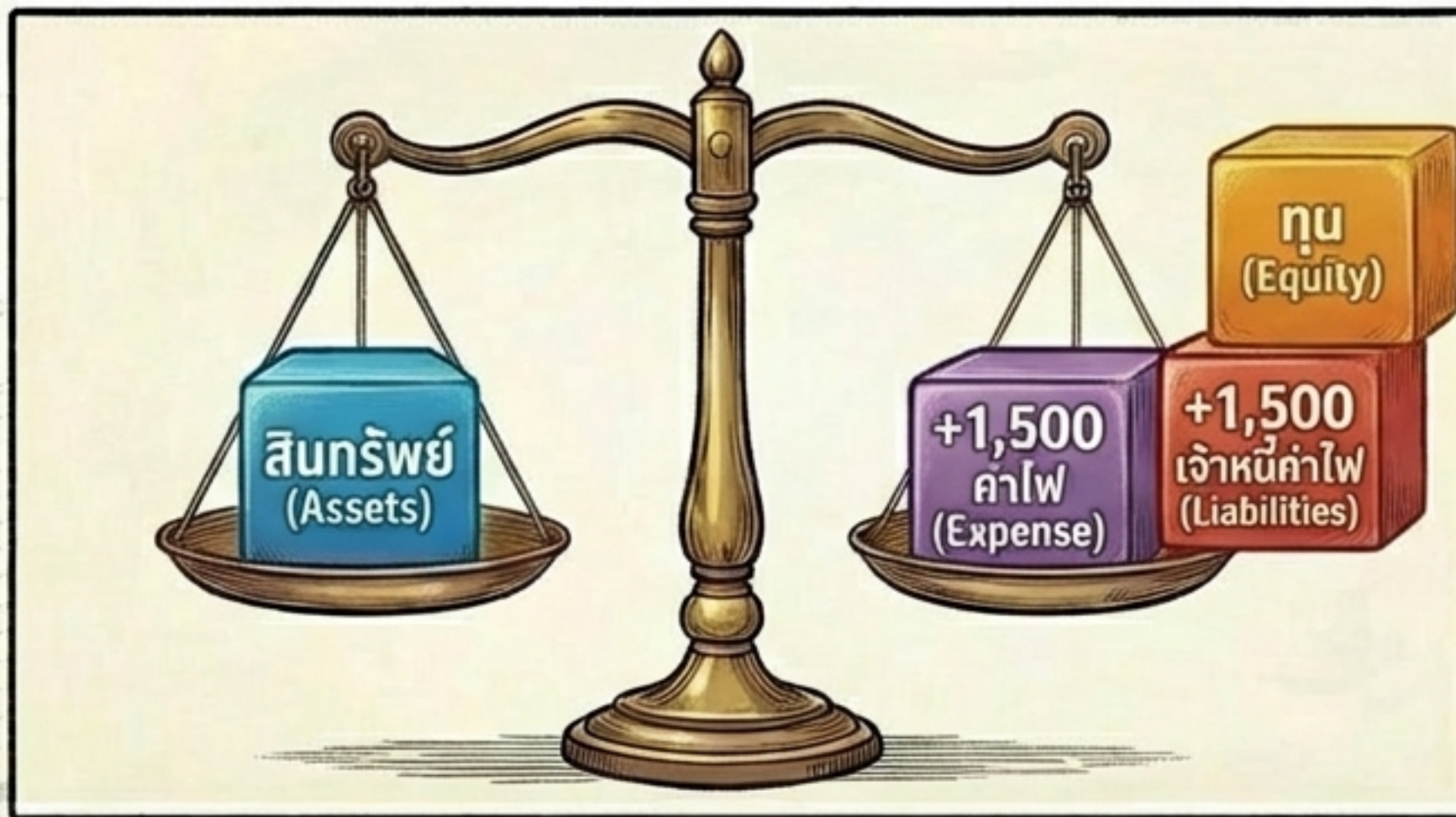
$$\text{สินทรัพย์} + \text{ค่าใช้จ่าย} = \text{หนี้สิน} + \text{ทุน} + \text{รายได้} \quad (\text{สมการแบบเต็ม})$$

เหตุการณ์ที่ 4:
ได้รับเงินค่าบริการ
เสริมสวย 2,000 บาท

↓

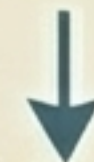
เมื่อเราทำงานและได้เงิน
'สินทรัพย์' (เงินสด) จะเพิ่มขึ้น
และ **'รายได้'** ก็จะไปทำให้
'ทุน' ของเราฟองโตขึ้นด้วย!





เหตุการณ์ที่ 5: ได้รับบิลค่าไฟ แต่ยังไม่ได้อจ่าย!

หลักการบัญชีที่แท้จริงเรียกว่า
'เกณฑ์สิทธิ' (Accrual Basis)
เราบันทึกเหตุการณ์เมื่อมัน **'เกิดขึ้น'**
ไม่ใช่แค่ตอนจ่ายเงิน



แม้เงินสดยังไม่ออกจากกระเป๋า
แต่เรามี **'ค่าใช้จ่าย'** เกิดขึ้นแล้ว
และมี **'หนี้สิน'** (เจ้าหนี้)
เพิ่มขึ้นมากทดแทน

ไม่ว่าเหตุการณ์ไหน... สมการก็ไม่มีวันเพี้ยน!

เหตุการณ์	สินทรัพย์ A	หนี้สิน L	ทุน E
ลงทุน	+		+
กู้เงิน	+	+	
ซื้อของเงินเชื่อ	+	+	
จ่ายหนี้	-	-	

สังเกตดูสิ! ทุกๆ การเคลื่อนไหวของธุรกิจ
หากเราจับคู่ให้ถูกต้อง **ตาข้างสองฝั่งจะนำหนักเท่ากันเป๊ะเสมอ**

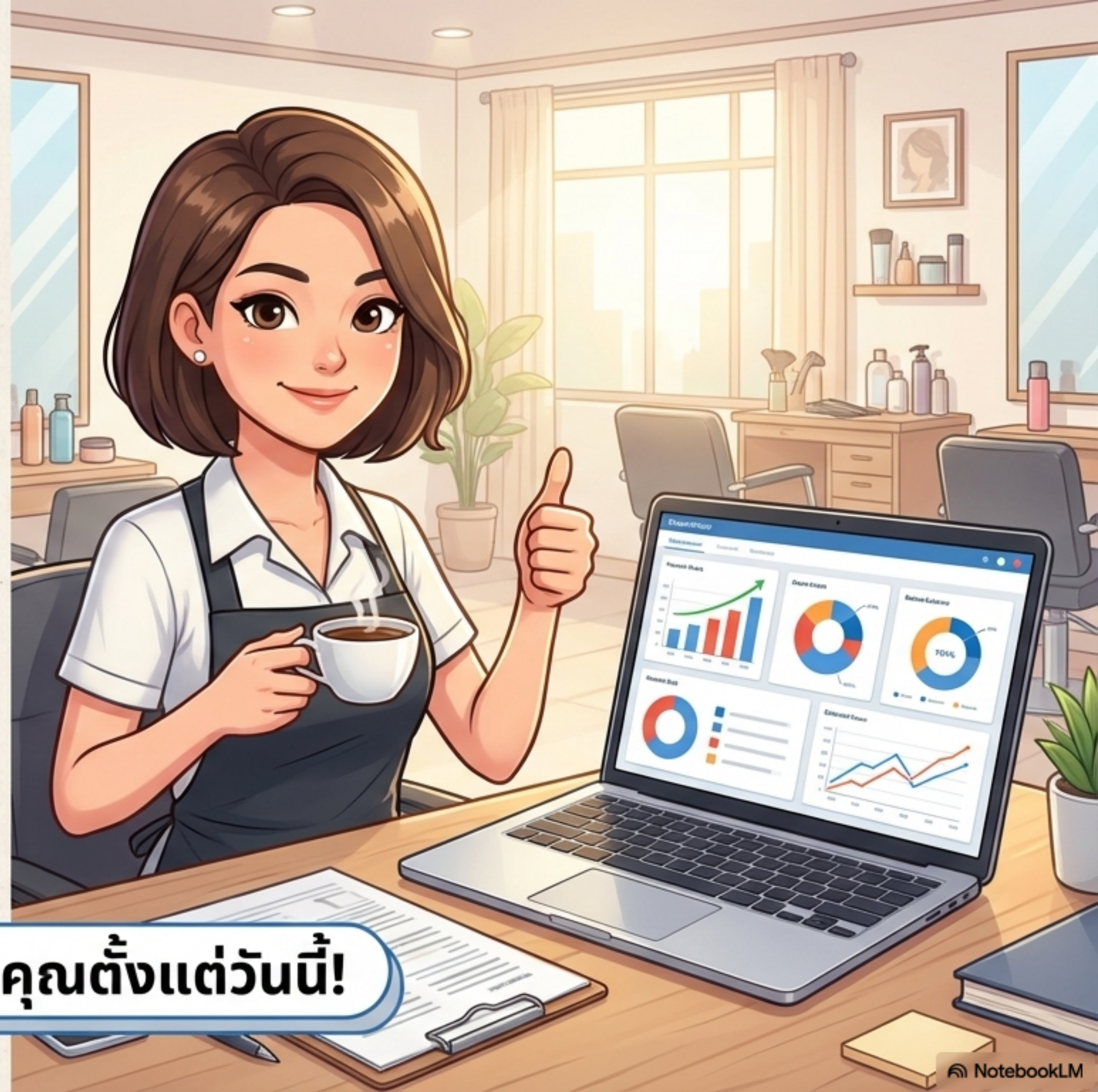
บัญชีไม่ใช่ศัตรู แต่คือ 'เข็มนาฬิกา' ของธุรกิจ

เมื่อคุณเข้าใจ 'สมการบัญชี'
คุณไม่ได้แค่รู้เรื่องตัวเลข แต่คุณกำลังอ่าน
'สุขภาพ' ของธุรกิจตัวเองออก



สินทรัพย์ = หนี้สิน + ทุน.

จำกฎนี้ไว้ แล้วทุกเอกสารในร้าน
จะมีที่อยู่ของมันเอง!



เริ่มตรวจสอบสุขภาพธุรกิจของคุณตั้งแต่วันนี้!