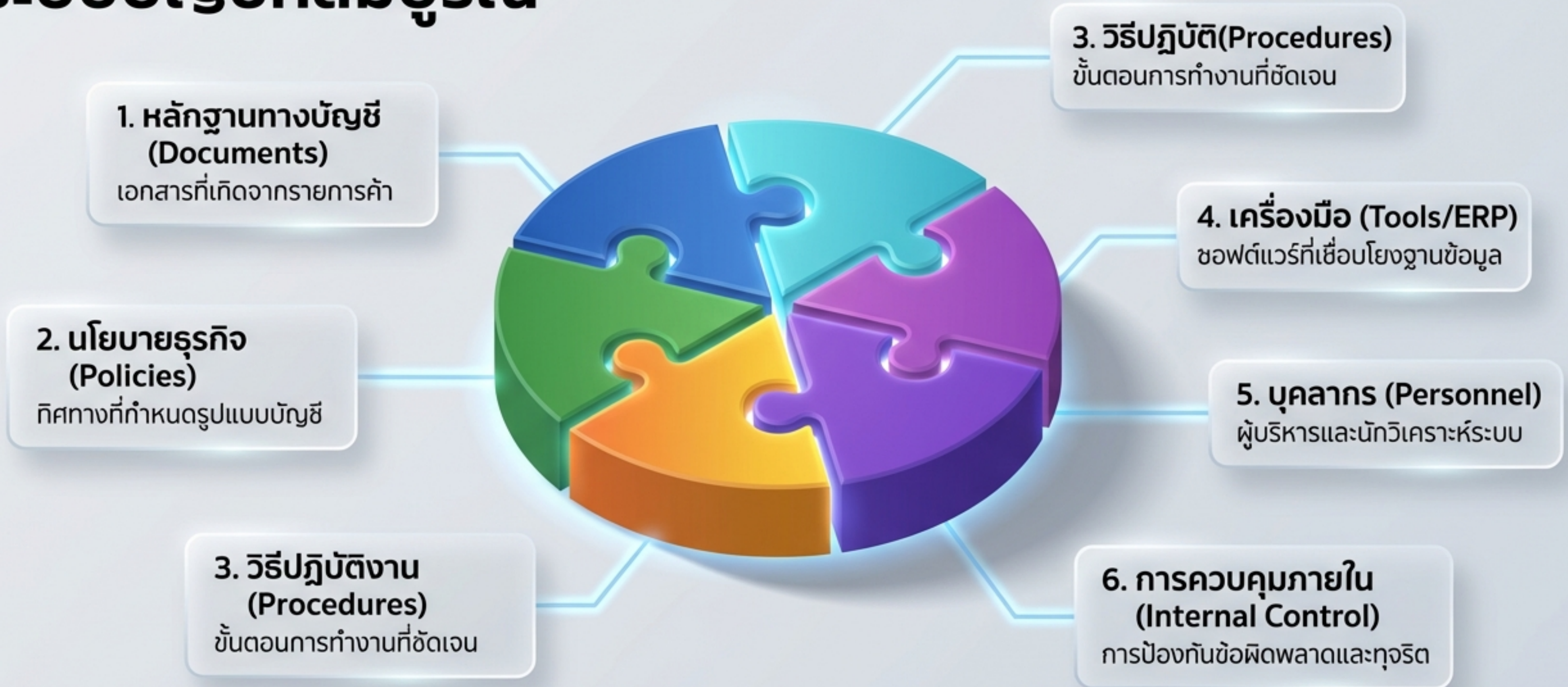


# การวางระบบบัญชี สำหรับธุรกิจยุคใหม่

ถอดรหัสระบบการเงินให้เข้าใจง่าย สไลด์ 3D



# 6 ชิ้นเพื่อองค์หลักของระบบบัญชีที่สมบูรณ์



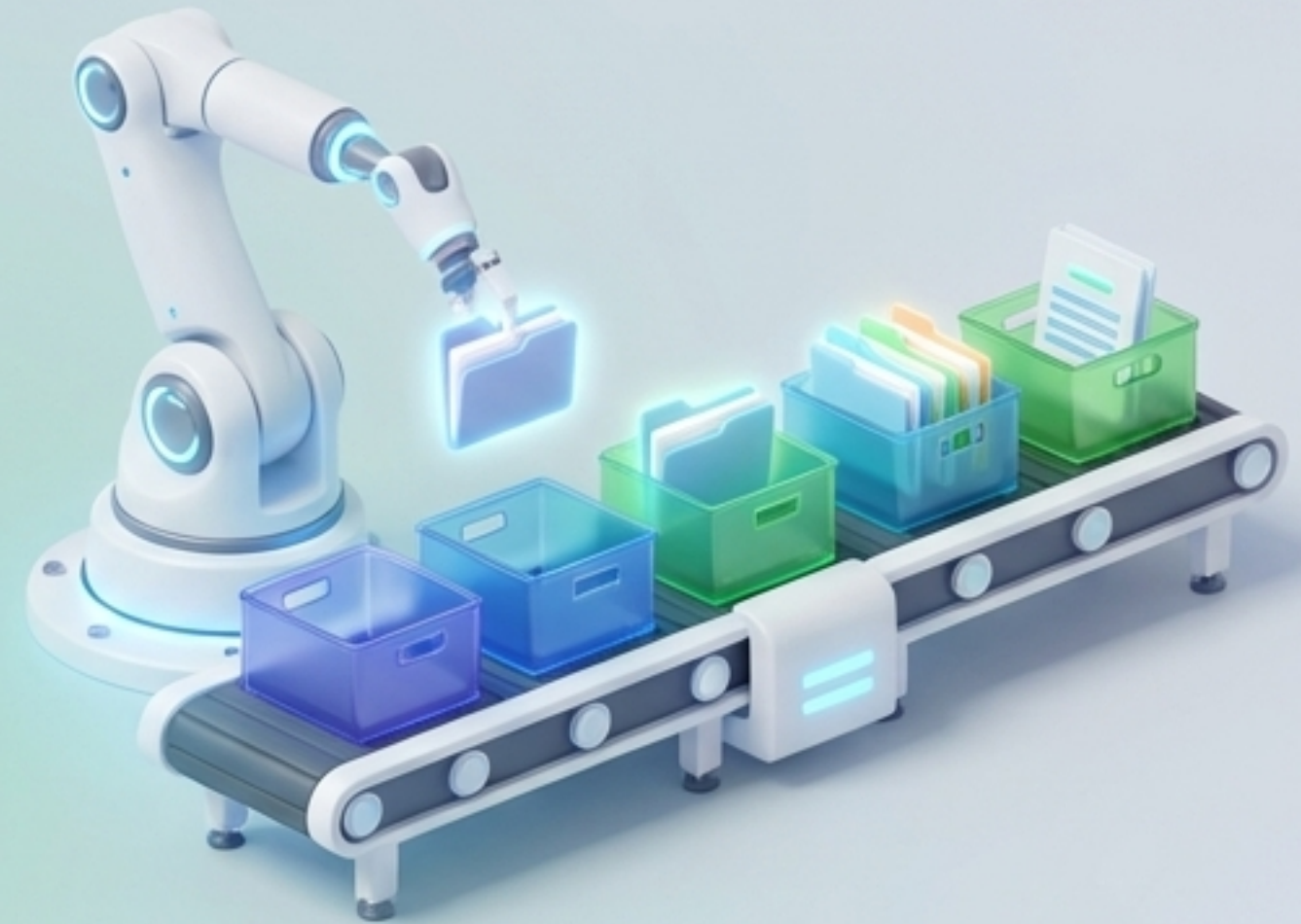
# ผลตอบแทนจากการวางระบบบัญชี (The ROI)



**ลดข้อผิดพลาด:** ดึงข้อมูลและกระทบยอดอัตโนมัติ  
(เช่น เชื่อมโยงฐานข้อมูลสรรพากร 13 คลัก)



**ประหยัดต้นทุน:** ลดความจำเป็นในการจ้างพนักงาน  
เพิ่มในงานเอกสารแบบ Routine



**ลดความซ้ำซ้อน:** ป้อนข้อมูลครั้งเดียว (Enter once)  
ลดการคีย์ข้อมูลซ้ำระหว่างแผนก



**ความปลอดภัยสูง:** จัดเก็บข้อมูลบนระบบ Cloud  
กำหนดสิทธิ์เข้าถึงได้แบบ Real-time

# รากฐานสำคัญ: ผังบัญชี (Chart of Accounts)

ผังบัญชีคือ 'แผนที่' หรือพิมพ์เขียวของธุรกิจ เป็นการจัดหมวดหมู่รายการทางการเงินทั้งหมดอย่างเป็นระบบ เพื่อให้การบันทึกบัญชีมีมาตรฐานและต่อยอดสู่การทำงบการเงินได้อัตโนมัติ

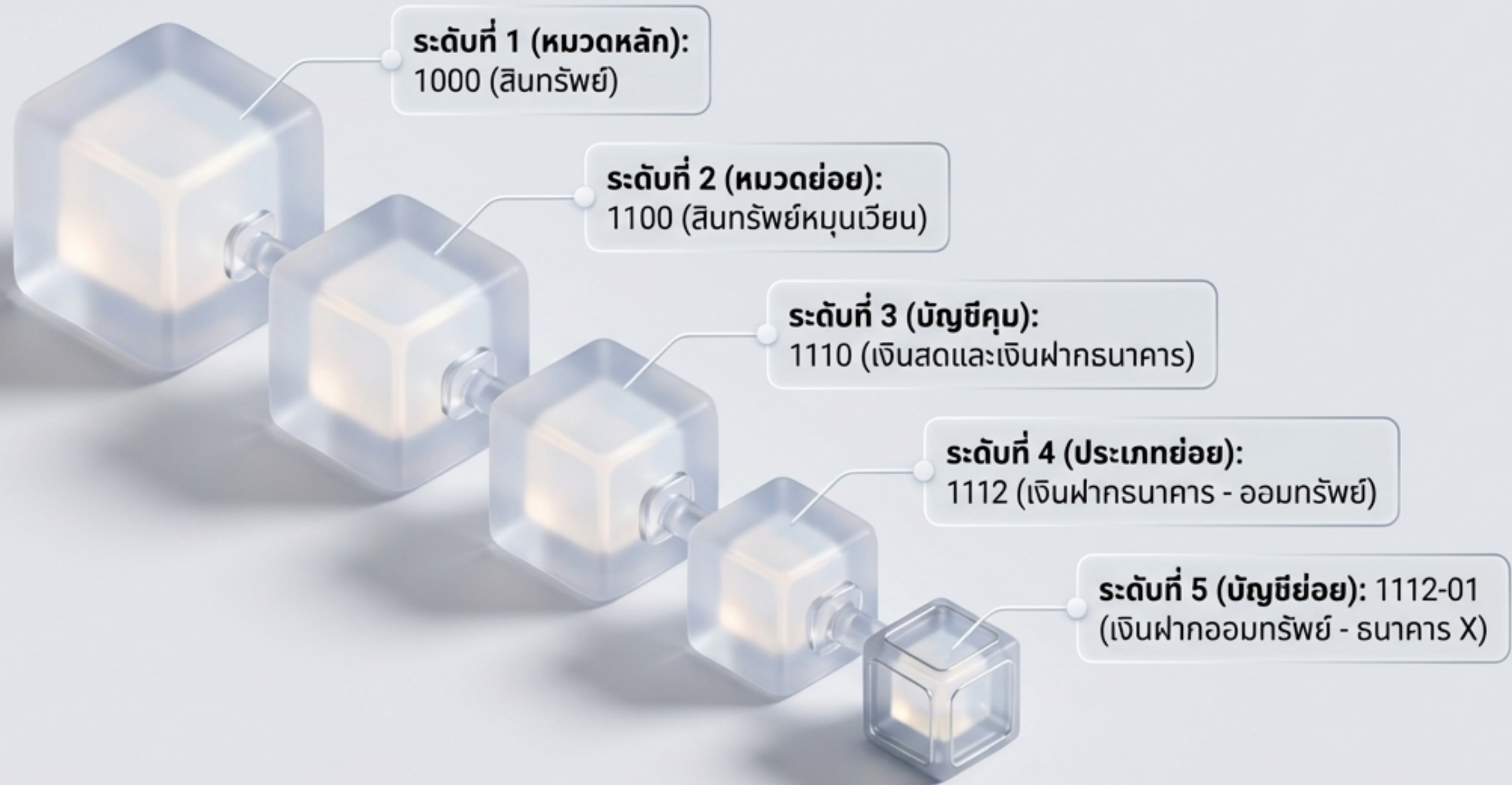


หากไม่มีผังบัญชีที่ถูกต้อง การบันทึกบัญชีจะสับสนและไม่สามารถวิเคราะห์ข้อมูลเชิงลึกได้เลย

# 5 หมวดบัญชีหลักมาตรฐาน (The 5 Pillars)



# โครงสร้างรหัสบัญชีแบบต้นไม้ (Tree Structure)

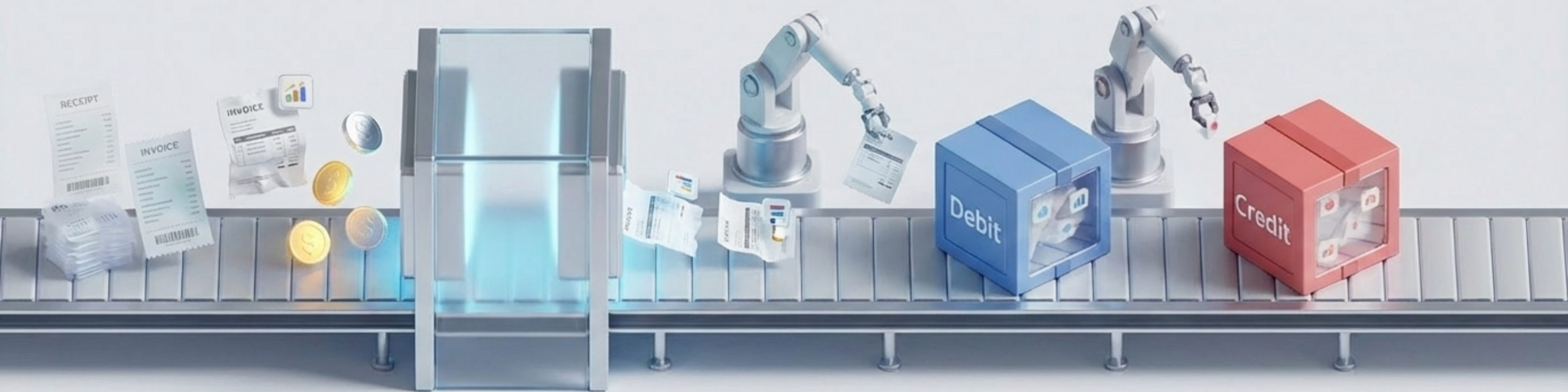


Note: บัญชีคุม (Control Account) ใช้รวมยอดสำหรับงบการเงิน | บัญชีย่อย (Sub Account) ใช้บันทึกรายการประจำวัน

# เทคนิคการวางผังบัญชีสำหรับ SMEs ใหม่



# เครื่องยนต์ขับเคลื่อน: วงจรบัญชี ฝั่งบันทึกข้อมูล



## 1. วิเคราะห์รายการค้า (Analyzing)

แยกแยะเหตุการณ์ทางการเงิน

## 2. บันทึกสมุดรายวัน (Journalizing)

ลงบัญชีคู่ (Double-entry)  
ให้เดบิตและเครดิตสมดุลกัน

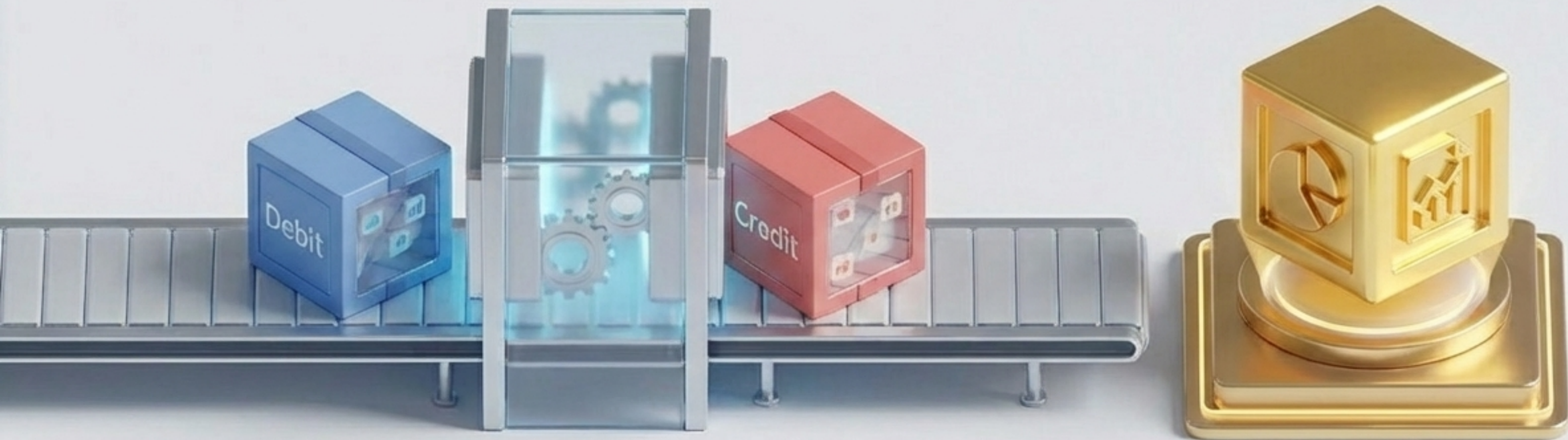
## 3. บัญชีแยกประเภท (Posting to Ledger)

จัดระเบียบข้อมูลตาม  
หมวดหมู่บัญชี

## 4. จบทดลองก่อนปรับปรุง (Unadjusted Trial Balance)

สรุปยอดคงเหลือเพื่อเช็ค  
ความถูกต้องเบื้องต้น

# เครื่องยนต์ขับเคลื่อน: วงจรบัญชี ฝั่งรายงานผล



## Step 5: ปรับปรุงรายการ (Adjusting Entries)

บันทึกค่าเสื่อมราคา,  
ค้ำรับ/ค้ำจ่าย

## Step 6: งบทดลอง หลังปรับปรุง

ตรวจสอบความถูกต้อง  
รอบสุดท้ายก่อนออกงบ

## Step 7: งบการเงิน (Financial Statements)

ออกงบกำไรขาดทุน  
งบแสดงฐานะทางการเงิน

## Step 8 & 9: ปิดบัญชี (Closing)

สรุปผลกำไรเข้าสู่ทุน และเตรียมยอด  
คงเหลือสำหรับรอบบัญชีถัดไป

# แผงควบคุมระบบ: การตั้งค่าบัญชี (GL Setup)



## GL Group

กำหนดช่วงตัวเลขสูงสุด-ต่ำสุด  
เพื่อป้องกันการสร้างรหัสบัญชีให้เป็นระเบียบ

## GL Running Number

ระบบรันเลขที่เอกสารอัตโนมัติ  
(เช่น JV-รายวันทั่วไป, PV-จ่ายเงิน)  
ป้องกันความสับสนและเอกสารข้ามลำดับ

## GL Link

หัวใจของระบบอัตโนมัติ! การผูก  
เอกสารหน้าบ้าน (เช่น บิลขาย) ให้วิ่งไป  
บันทึกสมุดบัญชีหลังบ้านโดยอัตโนมัติทันที

# การควบคุมขั้นสูง: Cost Center & Consolidate



## Cost Center (ศูนย์ต้นทุน)

การจัดกลุ่มค่าใช้จ่ายและรายได้ตามโครงสร้างองค์กร (ฝ่ายงาน, แผนก, หรือโปรเจกต์) เพื่อวิเคราะห์ประสิทธิภาพ และทำไรแยกตามส่วนงานได้อย่างละเอียด

## Consolidate Account (บัญชีรวม)

การตั้งค่ารวมศูนย์บัญชีย่อย (บัญชีรวมลูกหนี้, บัญชีรวม เจ้าหนี้, บัญชีรวมสินค้า) เพื่อให้ผู้บริหารมองเห็นตัวเลข ภาพรวมระดับ Top-level ได้ทันทีโดยไม่ต้องเปิดดูรายย่อย

# ระบบเชื่อมโยงข้อมูล (Ecosystem Integration)

ป้อนข้อมูลครั้งเดียว กระจายทั่วทั้งระบบ  
(Enter once, flows everywhere)

## Sales / AR

ออกบิลขาย -> ตั้งลูกหนี้  
-> ลงรายได้อัตโนมัติ

## Purchasing / AP

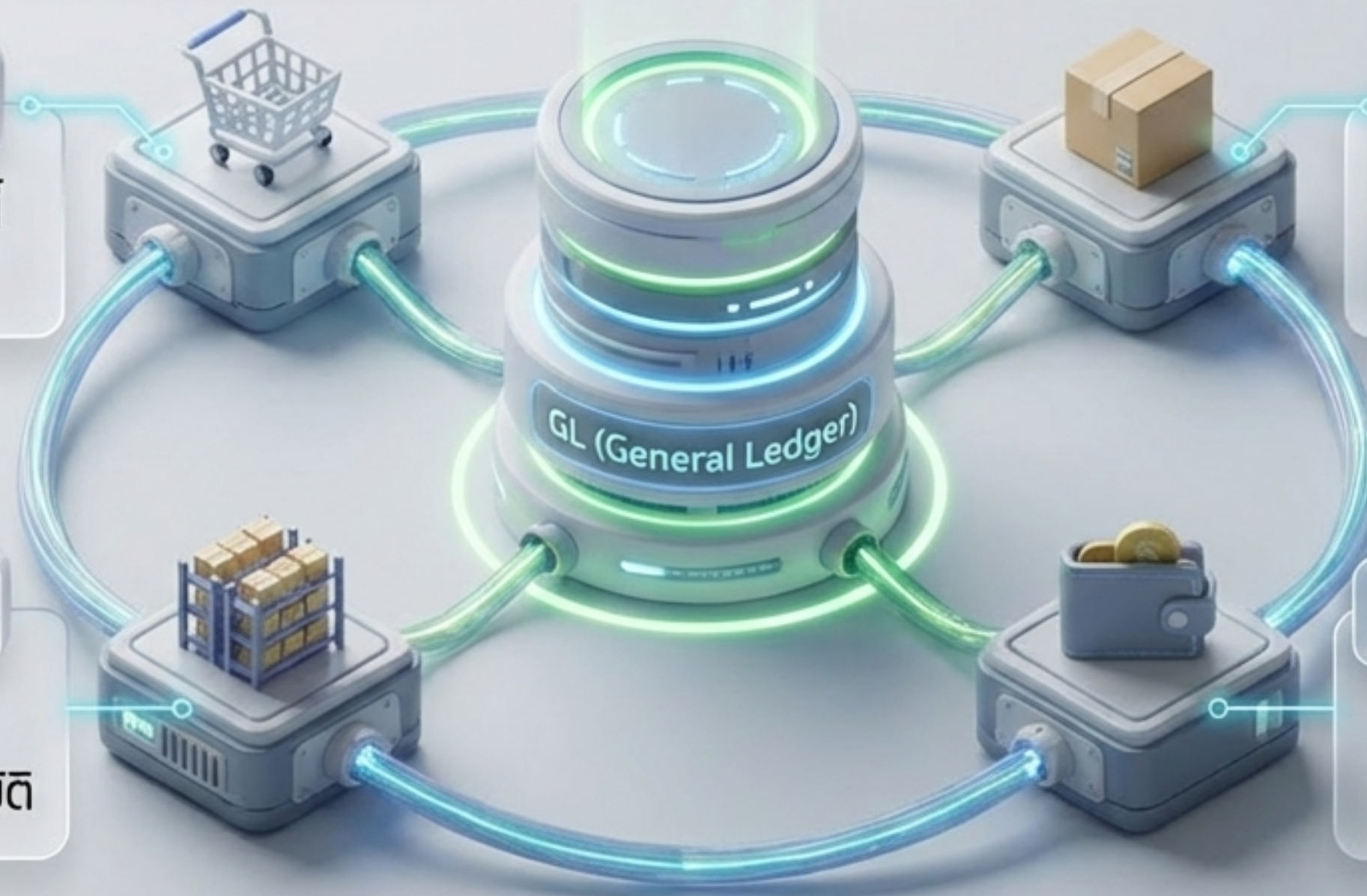
รับบิลซื้อ -> ตั้งเจ้าหนี้  
-> ตัดสต็อก

## Inventory

คุมสินค้าคงคลัง ->  
คำนวณต้นทุนผลิตอัตโนมัติ

## Petty Cash / Cheque

บริหารเงินสดย่อยและเช็ค  
-> ลงสมุดเงินสดทันที



# เป้าหมายที่ 1: ปิดงบง่าย รวดเร็ว และแม่นยำ

**ลดเวลาทำงบ:** ดึงข้อมูลจัดทำงบกำไรขาดทุนและงบแสดงฐานะการเงินได้อัตโนมัติ

**กระทบยอดรวดเร็ว (Reconciliation):** ระบบแยกย่อยบัญชีชัดเจน หากจุดที่ตัวเลขไม่ตรงกันเจอทันที

**ไร้รายการปรับปรุงตอนสิ้นเดือน:** พนักงานลงบัญชีถูกหมวดตั้งแต่ต้น เพราะมีคำอธิบายและ GL Link ดักความผิดพลาดไว้แล้ว

**ตรวจสอบง่าย:** ผู้สอบบัญชีทำงานราบรื่น ลดข้อสังเกตและประเด็นแก้ไข



# เป้าหมายที่ 2: วางแผนภาษีอย่างชาญฉลาด

**การวางแผนภาษี ไม่ใช่ การเลี่ยงภาษี**  
แต่คือการบริหารบัญชีให้สอดคล้องกับกฎหมาย



ใช้สิทธิหักลดหย่อนและยกเว้นภาษีทางธุรกิจ  
ได้อย่างเต็มที่และถูกต้อง



จัดการต้นทุนและค่าใช้จ่ายให้เป็นไปตามหลักเกณฑ์  
ของกรมสรรพากร (ไม่เกิดค่าใช้จ่ายต้องห้าม)



ป้องกันการถูกประเมินภาษีย้อนหลังและค่าปรับ  
ที่รุนแรง



สร้างความน่าเชื่อถือทางบัญชีเพื่อการเติบโต  
และการกู้ยืมในอนาคต



# ใช้คีย์สแตทตรวจสอบสภาพปัตยกรรมบัญชีองค์กร

