

เครื่องมือและอุปกรณ์ในการตัดเย็บ

คู่มือฉบับสมบูรณ์เพื่อความประณีตของงานช่าง

ปรัชญาของช่างฝีมือ



ความละเอียดเรียบร้อย
งานเขียนที่สมบูรณ์แบบเริ่มต้นจากการวัดและกำหนดจุดที่แม่นยำ



ความเร็ว
เครื่องมือที่ถูกต้องตามประเภทการใช้งานช่วยลดทอนเวลาและขั้นตอนที่ซ้ำซ้อน



ผลงานที่สมบูรณ์แบบ
ความประณีตเที่ยงตรงคือหัวใจสำคัญของการตีพิมพ์ชิ้นสูง

การเขียนพิมพ์ที่ยอดเยี่ยมไม่ใช่แค่ทักษะแต่คือความสอดคล้องกันระหว่างช่างฝีมือและเครื่องมือที่ได้รับการดูแลรักษาอย่างสมบูรณ์แบบ

ขั้นตอนการสร้างสรรค์



1. วัดตัวและสร้างแบบ



2. ทำเครื่องหมาย



3. ตัด



4. กัด



5. ประกอบ



6. รีด

สถานีที่ 1: อุปกรณ์วัดตัวและสร้างแบบ

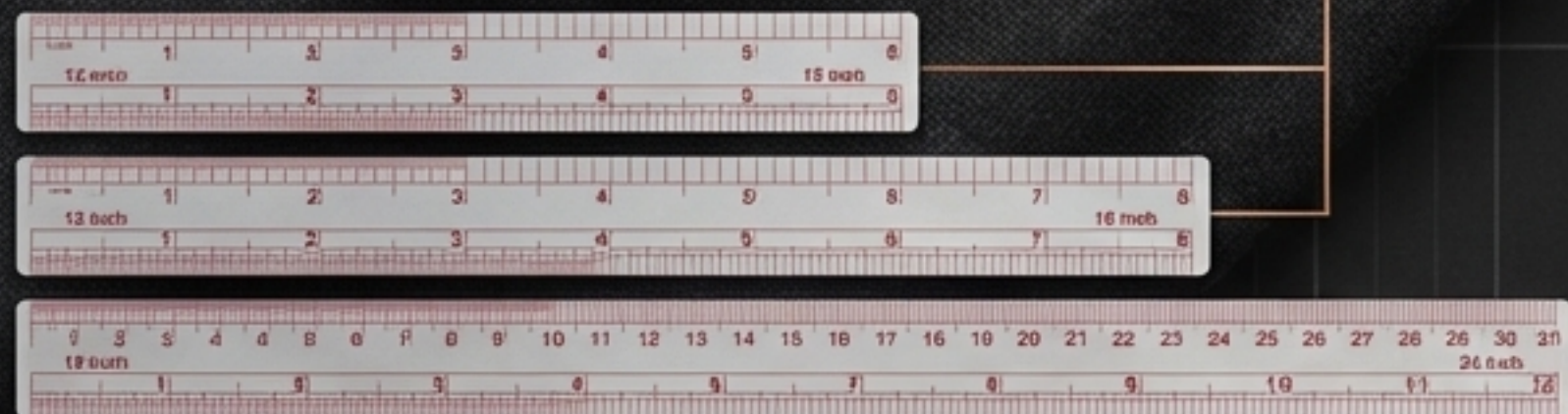


สายวัด

ความยาวมาตรฐาน 150 ซม. (60 นิ้ว)
ควรอ่านค่าหลักเซนติเมตรเป็นทศนิยม
ห้ามใช้ผูกเอวและควรเก็บโดยการแขวน

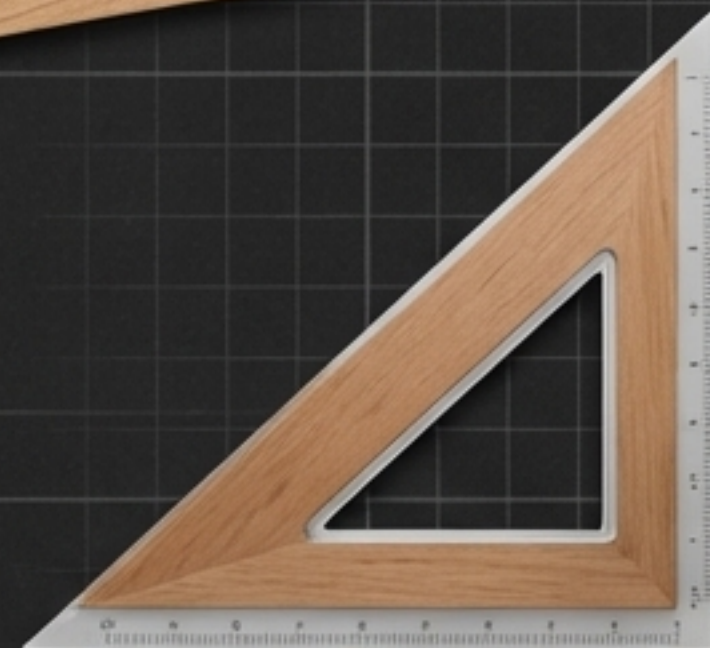
ไม้บรรทัดพลาสติกใส

ขนาด 12 นิ้ว, 18 นิ้ว, 24 นิ้ว
ชนิดใสช่วยให้เห็นรอยเส้นด้านล่างชัดเจน
เก็บโดยการแขวนระวางรอบชิดตัว



ไม้โค้งสะโพก

สำหรับขีดเส้นโค้งสะโพก
ตะเข็บข้าง และได้ฉากทางเทง



ไม้ฉาก

สำหรับสร้างมุมฉากและขีดเกรนผ้า

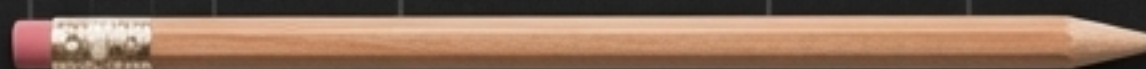
กระดาษสร้างแบบ

ขนาด 79x190 ซม. เก็บในที่ร่มแนวนอน
ห้ามโดนแดดจัดเพราะกระดาษจะเหลืองกรอบ



ดินสอและยางลบ

เหลาดินสอให้แหลมเสมอ
ไม่ควรใช้ไส้ที่อ่อนหรือแข็งเกินไป



สถานีที่ 2: ระบบการทำเครื่องหมาย



Pattern Paper
(กระดาษสร้างแบบ)

การทำรอยโดยตรง



ชอล์คเขียนผ้า

ใช้เขียนบนผ้าโดยตรง ควรเหลาสั้นให้บางเพื่อความแม่นยำ
*การดูแล: ทาน้ำมันจักรหรือโลชั่นก่อนเก็บเพื่อป้องกัน
ชอล์คแห้งกรอบ ห้ามเก็บในที่แคบสอง

การลอกรอย



กระดาษกรอ

กระดาษอบเทียนไข เลือกสีให้ใกล้เคียงกับผ้า
เก็บโดยใช้กระดาษไข/กระดาษขาวปิดทับด้านสี

ลูกกลิ้ง

เหล็กปลายแหลมสำหรับกดทับกระดาษกรอลงบนผ้า
ระวังความชื้นเพื่อป้องกันสนิม

สถานีที่ 3: อุปกรณ์ในการตัด



กรรไกรตัดกระดาษ

ลักษณะ: 7-8 นิ้ว, เหล็กเนื้ออ่อน/อะลูมิเนียม, ด้ามพลาสติก
การใช้งาน: ตัดกระดาษสร้างแบบเท่านั้น
กฎเหล็ก: ห้ามนำไปตัดลวดหรือวัสดุอื่นเด็ดขาด



กรรไกรตัดผ้า

ลักษณะ: 7-8 นิ้ว, เหล็กคุณภาพสูง ด้ามตรง และ ด้ามโค้ง (ใบกรรไกรขนานกับผ้า)
การใช้งาน: ตัดผ้าและตะเข็บตกแต่ง
กฎเหล็ก: ห้ามตัดผ้าซ้อนหลายชั้น ห้ามทำตกวางเบาๆ



กรรไกรซิกแซก

ลักษณะ: ใบมีดซิกแซก ลับคมยาก
การใช้งาน: ตัดริบผ้ากันลุ่ย (สำหรับผ้าที่ไม่ชกบ่อย/ไม่ลุ่ยง่าย)
กฎเหล็ก: ใช้เฉพาะเมื่อจำเป็น ไม่ควรใช้พร่ำเพรื่อ

เช็ดละอองผ้าและชโลมน้ำมันจักรทุกครั้งก่อนเก็บเพื่อป้องกันสนิม

สถานที่ 4: เครื่องมือที่ใช้ในการกลัด



สถานีที่ 5 (ส่วนที่ 1): เข็มและด้าย

ระบบเบอร์เข็ม

ผ้าบาง

เข็มนิ้ว เบอร์ 10-11
เข็มจักร เบอร์ 9, 11



ผ้าปานกลาง

เข็มนิ้ว เบอร์ 9
เข็มจักร เบอร์ 13, 14



ผ้าหนา

เข็มนิ้ว เบอร์ 7-8
เข็มจักร เบอร์ 16, 18



คำเตือน: สนิมจากเหงื่อทำลายเข็ม เช็ดด้วยน้ำมันจักรเสมอ

ด้าย



ด้ายเนา

เปื่อย ขนาดง่าย ออกแบบมา
เพื่อการลองตัวและเลาะกึ่ง



ด้ายเย็บผ้า

เหนียว ทนทาน (เบอร์ 60 คือมาตรฐาน)
เทคนิค: เลือกสีให้เข้มกว่าผ้าเล็กน้อยเพราะสีด้ายจะซีดเร็วกว่าผ้าเมื่อซักรีด

สถานีที่ 5 (ส่วนที่ 2): เครื่องมือเบ็ดเตล็ด - งานละเอียด



ที่เลาะผ้า

ปลายโลหะเคลือบคอร์ก ใช้เลาะแนวตะเข็บและตัดเย็บ มีปลอกสวมกันอันตราย



ปากคีบ

ปลายแหลมชุบนิกเกิล ใช้จับจิบ กลับมุม ดึงด้ายเนา และทำรังดุมจีน



เหล็กแหลม

ด้ามไม้/พลาสติก ใช้เจาะกระดาษ ทำรอยและเจาะนำการเย็บผ้าหนา



ปลอกนิ้ว

สวมนิ้วกลางหรือโคนนิ้วนาง ดันคันเข็มให้ทำงานเร็วขึ้นและป้องกันเข็มตำ



ลวดช่วยกลับตะเข็บ

ใช้กลับตะเข็บใส่ใ้โก้ผ้าเจสียง และร้อยเชือกขอบเอว



ลวดช่วยร้อยด้าย

ลวดเส้นเล็กติดแผ่นโลหะ นำทางด้ายเข้าสู่รูเข็มอย่างรวดเร็ว

สถานีที่ 5 (ส่วนที่ 3): เครื่องมือเบ็ดเตล็ด - โครงสร้างและเนื้อผ้า



เหล็กทูป

การทำงาน: ใช้ทูปแนวตะเข็บหนาๆ ให้แบนราบ
การประยุกต์ใช้: นิยมใช้ในงานตัดเย็บเสื้อเทเลอร์



เทียนไข

การทำงาน: ใช้ถูลิ้นด้ายเพื่อเย็บผ่านตะเข็บหนา
การประยุกต์ใช้: รูดด้ายสอย ป้องกันด้ายพันกันเป็นปม



แป้งเปียก

การทำงาน: ทาริมผ้าเล็กๆ ให้อยู่ตัวก่อนรีดและเย็บทับ
ข้อจำกัด: ใช้สำหรับติดผ้ารองแข็ง แต่ไม่นิยมใช้ในงานที่ต้องการความประณีตสูง

สถานีที่ 6: อุปกรณ์ในการรีด

เตารีด

มีทั้งแบบธรรมดาและไอน้ำ
(เทน้ำออกให้หมดหลังใช้)

ปรับอุณหภูมิให้ตรงกับเส้นใย
เลื่อนปุ่มไปที่ต่ำสุดก่อนถอด
ปลั๊ก



โต๊ะรองรีด

ปูด้วยผ้าดูดซับความชื้นและผ้าทนความร้อน
ปลายโต๊ะเรียวเล็กเพื่อสอดเข้ามุม

กฎเหล็ก: ห้ามวางเตารีดทิ้งไว้บนแผ่น
รองรีดโดยตรงเด็ดขาด

ไม้รองรีดแขนเสื้อ

ออกแบบพิเศษสำหรับ
สอดเข้าตะเข็บแขนเสื้อ วง
แขน และส่วนโค้งแคบๆ
ที่โต๊ะใหญ่เข้าไม่ถึง

การเสื่อมสภาพและการปกป้องเครื่องมือ



ศัตรูที่ 1: ความชื้นและเหงื่อ

ผลกระทบ: ทำให้เข็ม ลูกกลิ้ง
กรรไกร และเหล็กแหลมเกิดสนิม
ฝังคราบบนเนื้อผ้า

วิธีแก้: เช็ดทำความสะอาดและ
ชโลมน้ำมันจักรทันทีหลังการใช้งาน



ศัตรูที่ 2: การกระแทก

ผลกระทบ: ด้ามพลาสติกแตกหัก
กรรไกรเสียศูนย์และหมดคม

วิธีแก้: วางกรรไกรเบาๆ
ไม่ดัดลวด/กระดาศปนกับผ้า และ
เก็บสายวัด/ไม้บรรทัดด้วยการแขวน



ศัตรูที่ 3: แสงแดดและความร้อน

ผลกระทบ: ซอส์คเขียนผ้าแห้ง
กรอบเขียนไม่ติด
กระดาศสร้างแบบเหลืองกรอบ

วิธีแก้: เก็บในที่ร่ม
ทาโลชั่น/น้ำมันจักรที่ซอส์คเพื่อ
รักษาความชื้นก่อนเก็บ

กฎหลักของการตัดเย็บ

1. เลือกเครื่องมือให้ตรงกับงาน
2. ลงทุนในความทนทาน
3. เน้นประสิทธิภาพเหนือราคา
4. มีแท่นวางเตารีดเสมอ
5. ป้องกันการตกหล่น
6. แยกพื้นที่รีดผ้า
7. ลับกรรไกรให้คมกริบ
8. ทำความสะอาดทันที
9. จัดเก็บอย่างเป็นระเบียบ