




กระบวนการทัศนศิลป์การสร้างสรรค์: การค้นหาอัตลักษณ์และลัทธิทางศิลปะ

จากทฤษฎีพื้นฐาน สันยวิทยา
สู่ยุทธศาสตร์การสร้างสรรค์ผลงานระดับสากลในโลกยุคดิจิทัล

ศิลปะระดับสากลคือสถาปัตยกรรมทางความคิดที่จัดวางอย่างมีโครงสร้าง

การสร้างสรรคผลงานทัศนศิลป์ในระดับอาชีพ มิได้เป็นเพียงการระเบิดออกของอารมณ์ความรู้สึกที่ไร้ระเบียบ แต่เป็นกระบวนการแปรเปลี่ยนความรู้สึกนามธรรมให้เป็นรูปธรรมผ่านโครงสร้างที่ชัดเจน



อารมณ์ดิบ (Raw Emotion):
ความรู้สึกที่ยังไม่ผ่านการจัดระเบียบ
ขาดทิศทางในการสื่อสาร

แนวคิด (Concept):
การกำหนดเจตจำนงทาง
สุนทรียศาสตร์ที่ชัดเจน

ลัทธิทางศิลปะ (Art Movement):
การวางตำแหน่งตนเองใน
บริบททางสังคมและประวัติศาสตร์
เพื่อสื่อสารกับผู้ชม

ทัศนธาตุทำหน้าที่เสมือนไวยากรณ์พื้นฐานในการสื่อสารอารมณ์

เส้น (Line): ชี้นำสายตาและสื่ออารมณ์
(เส้นตั้งตรง = ความแข็งแกร่งทางจิตวิญญาณ,
เส้นหัก/พื้นปลา = ความตึงเครียดและไม่หยุดนิ่ง)

รูปร่าง (Shape): 2 มิติ
(เรขาคณิต = ระเบียบและเสถียรภาพ,
อินทรีย์ = ความเป็นธรรมชาติและ
เปลี่ยนแปลง)

รูปทรง (Form): 3 มิติ
สร้างมวล ปริมาตร และความสมจริง

สี (Color):
กระตุ้นอารมณ์ทรงพลังที่สุด
(สีอ่อน = พลังงาน, สีเย็น = ความสงบ)

น้ำหนัก (Value):
ความสว่าง/มืด สร้างมิติความลึก
(เช่น เทคนิค Chiaroscuro ที่เน้นแสง
เงาจัดจ้านเพื่อสร้างความคราเม่า)

ที่ว่าง (Space):
กำหนดความสัมพันธ์และสร้าง
สมดุลระหว่างวัตถุ

พื้นผิว (Texture):
รูปลักษณะที่สัมผัสได้ เพิ่มความ
น่าสนใจทางประสาทสัมผัส



หลักการออกแบบคือแรงโน้มถ่วงที่ยึดเหนี่ยวและจัดระเบียบองค์ประกอบภาพ

การมีองค์ประกอบที่ดีจะไร้ความหมายหากขาดกลไกในการประสานทัศนธาตุให้ทำงานร่วมกัน

ความสมดุล (Balance):
สภาวะคงที่และมั่นคงของภาพ
ทั้งแบบสมมาตรและอสมมาตร

**การเน้น (Emphasis) /
ความแตกต่าง (Contrast):**
การสร้างจุดเด่นเพื่อดึงดูดสายตาผู้ชม
ไปยังสาระสำคัญที่สุดของผลงาน

จังหวะ (Rhythm):
การจัดวางซ้ำๆ ที่สร้างแบบแผน
และการรับรู้เชิงโครงสร้าง

ความเคลื่อนไหว (Movement):
การชี้นำสายตาให้เคลื่อนไปทั่ว
ผลงานอย่างมีชีวิตชีวา

กลไกของสัญวิทยาเปลี่ยนรอยฝีแปรงให้เป็นอุดมการณ์ทางความคิด

ศิลปะคือระบบของสัญลักษณ์ (Signs) ที่ศิลปินใช้เพื่อสร้างความหมายที่ซ้อนทับกัน
กระตุ้นให้ผู้ชมเกิดกระบวนการคิดวิเคราะห์

โครงสร้างของสัญลักษณ์:

- ตัวหมาย (Signifier): รูปแบบทางกายภาพ เช่น รอยฝีแปรงสีแดง
- สิ่งที่หมายถึง (Signified): มโนทัศน์ที่สื่อถึง เช่น ความโกรธเกลียว หรือการปฏิวัติ

ระดับการตีความตามทฤษฎีของ Roland Barthes:

1. ความหมายตรง (Denotation): สิ่งที่มีมองเห็นได้ทันที (เช่น ภาพผู้หญิงชรา)
2. ความหมายแฝง (Connotation): อุดมการณ์หรือความรู้สึกที่ซ่อนอยู่ (เช่น ความรุ่มโรย ประสพการณ์ หรือแหม่มด)

กระบวนการสร้างสรรค์เดินทางจากความว่างเปล่าสู่การตกตะกอนทางปัญญา

การกำหนดแนวคิด (Concept Development) เป็นกระบวนการทางปัญญาที่มีระยะชัดเจน ช่วยให้ศิลปินเข้าใจว่า 'เราคิดอย่างไร' ไม่ใช่แค่ 'เราคิดอะไร'

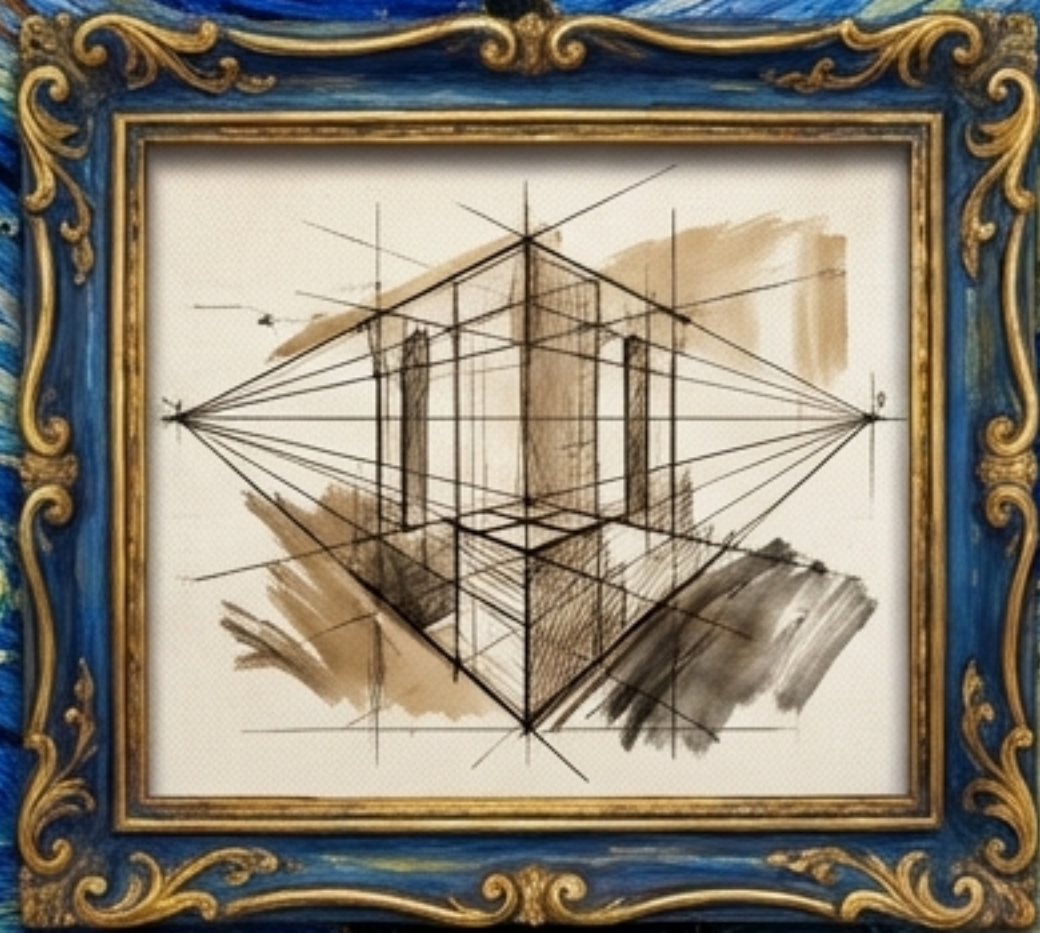
1. ปฐมนิเทศ (Orientation):
การระบุปัญหา เลือกหัวข้อหรือประเด็นที่ต้องการสื่อสาร

2. เตรียมการและอิ่มตัว (Preparation/Saturation):
การรวบรวมข้อมูล ค้นหาแรงบันดาลใจ และทดลองวัสดุใน

4. ตรวจสอบ (Verification):
การประเมินและยืนยันว่าแนวคิดสามารถแสดงออกผ่านสื่อที่เลือกได้อย่างมีคุณภาพและตอบโจทย์

3. บ่มเพาะและเห็นแจ้ง (Incubation & Illumination):
ปล่อยให้ความคิดตกตะกอนในจิตใต้สำนึก นำไปสู่จุดวูบของไอเดียที่กระจ่างชัด

รากฐานแห่งความจริงเริ่มต้นจากยุคคลาสสิกสู่การตีแผ่ความจริงทางสังคม



เรเนซองส์ (1400–1600)

- ปรัชญา: มนุษยนิยม (Humanism) และ ปังเจกนิซึม
- ทักษะ: ทักษะภาพแบบนัยำ (Linear Perspective), สีสวนถูกต้อง, สุนทรียศาสตร์ แบบคณิตศาสตร์ (เทคนิค Sfumato)



บาโรก & นีโอคลาสสิก (1600–1850)


- ปรัชญา: การตั้งดุลศรัทธาปะทะกับเหตุผล และระเบียบ
- ทักษะ: แสงเงาจัดจ้านดราม่า (Chiaroscuro) สลับกับความเรียบง่ายและเส้นสายที่คมชัด




โรแมนติก & สังคมนิยม (1780–1900)

- ปรัชญา: พลังอารมณ์เหนือเหตุผล (The Sublime) ปะทะกับการปฏิเสธรการปรุงแต่ง
- ทักษะ: สีสับรุนแรงฉูดฉาด สลับกับการนำเสนอชีวิตผู้ใช้แรงงานและความคืบของสังคม

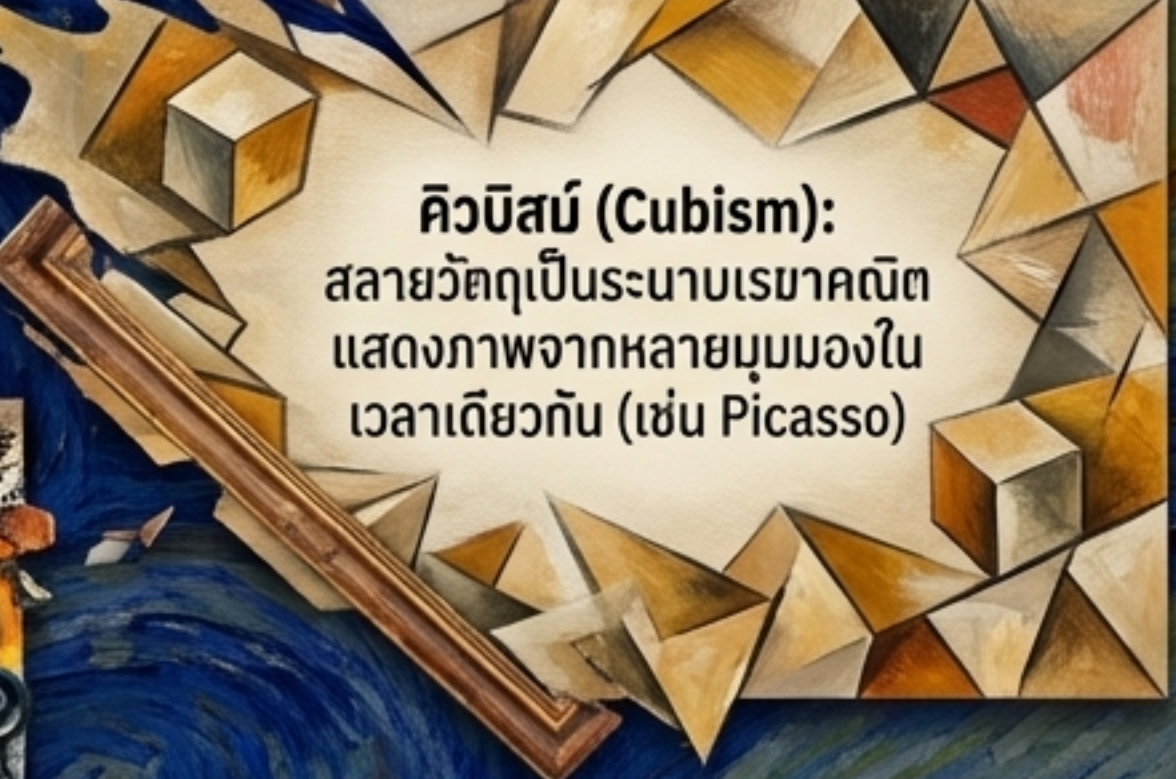
ยุคโมเดิร์นนิสต์คือการท้าทายขนบเดิมและสลายรูปทรงเพื่อค้นหาความหมายใหม่



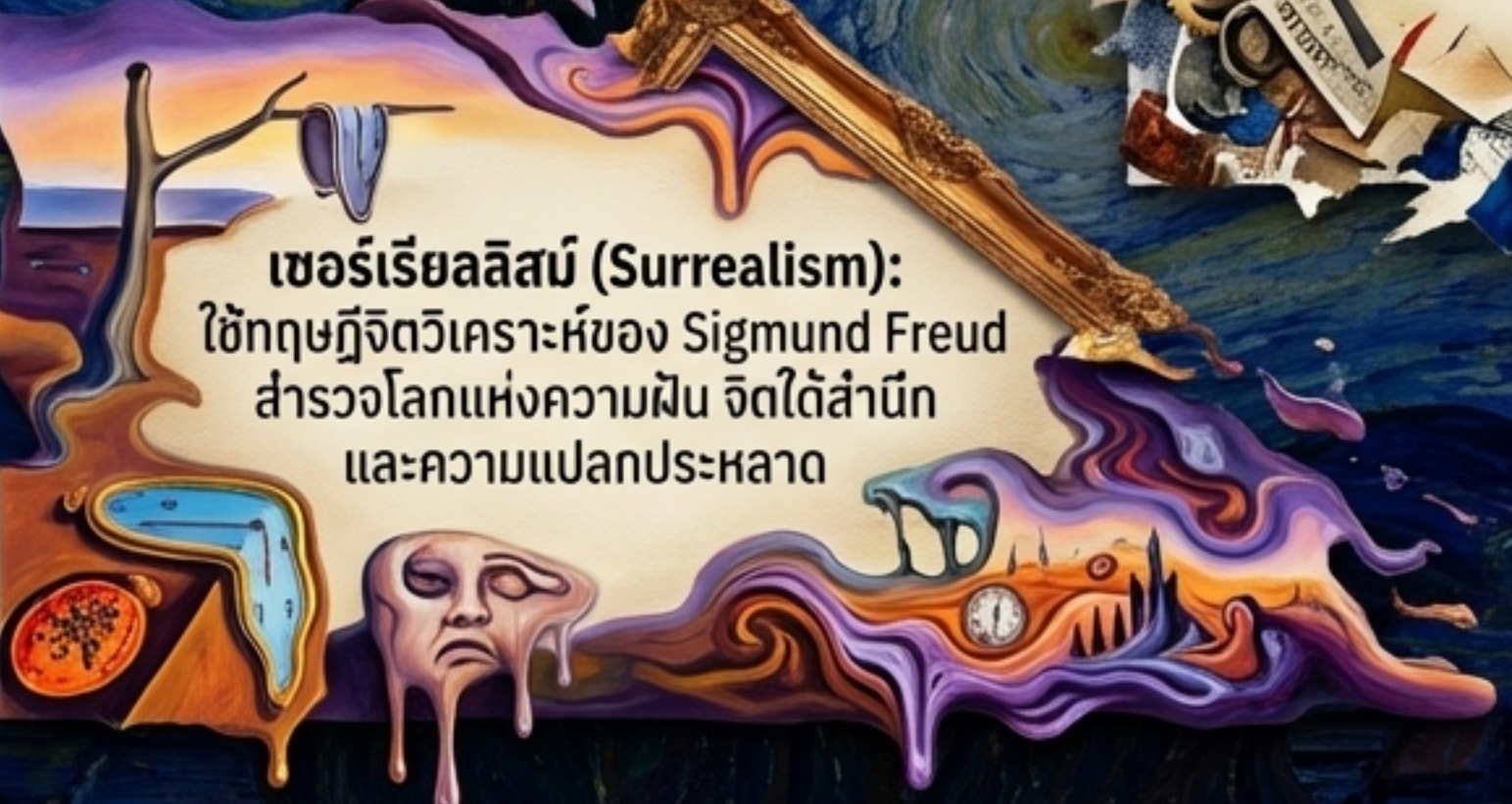
อิมเพรสชันนิสม์ (Impressionism):
บันทึกประสบการณ์ส่วนตัวต่อแสงและสีที่เปลี่ยนแปลง มีแปรงเร็วและสั้น ขาดรายละเอียดที่ชัดเจน




ดาดา (Dada):
ศิลปะแบบต่อต้านศิลปะ มุ่งเน้นความไร้เหตุผล ความบังเอิญ และการเสียดสีความโหดร้ายของสงคราม



คิวบิสม์ (Cubism):
สลายวัตถุเป็นระนาบเรขาคณิต แสดงภาพจากหลายมุมมองในเวลาเดียวกัน (เช่น Picasso)



เซอร์เรียลลิสม์ (Surrealism):
ใช้ทฤษฎีจิตวิเคราะห์ของ Sigmund Freud ส่องโลกแห่งความฝัน จิตใต้สำนึก และความแปลกประหลาด



นามธรรม & ป๊อปอาร์ต (Abstract & Pop Art):
การต่อสู้ทางอารมณ์ผ่านกระบวนการวาด (Abstract Expressionism) สู่การนำวัฒนธรรมบริโภคนิยมมาเป็นศิลปะชั้นสูง

ปรากฏการณ์ YBA ผสานสุนทรียศาสตร์แห่งการสิ้นประสาทเข้ากับวิญญานผู้ประกอบการ

ในช่วงปี 1990 ศิลปินกลุ่ม Young British Artists (YBAs) ได้ทำลายกำแพงระหว่างศิลปะชั้นสูง และตลาดพาณิชย์ ด้วยกลยุทธ์ Shock Tactics และทัศนคติแบบทำได้เอง (Can-do Attitude)

Damien Hirst

นำสัตว์ตายแช่ฟอร์มาลดีไฮด์ เพื่อตั้งคำถามเรื่องความตาย และวิทยาศาสตร์

Tracey Emin

นำเตียงนอนส่วนตัว (My Bed) ที่เต็มไปด้วยขยะมาจัดแสดงเพื่อสื่อถึงเปลวบางและอัตชีวประวัติ

Sarah Lucas

ใช้อาหารและของใช้ในบ้าน เสียดสีเรื่องเพศและชนชั้น

แก่นแท้: การใช้ 'วัตถุที่พบเจอ' (Found Objects) มาสร้างความหมายใหม่
ลัทธิศิลปะปัจจุบันจึงครอบคลุมถึง 'ทัศนคติ' และ 'ยุทธศาสตร์แบรนด์'

ศิลปะร่วมสมัยไทยเติบโตบนสภาวะย้อนแย้งระหว่างรากฐานดั้งเดิมและพลวัตโลก

ศิลปะไทยผ่านกระบวนการกลืนกลาย (Assimilation) จากเป้าหมายเพื่อ 'การสร้างกุศล' ในพุทธศาสนา
สู่การแสดงออกทางอัตลักษณ์สากล

การวางรากฐาน:
ศาสตราจารย์ศิลป์ พีระศรี
นำหลักสรีรวิทยาและการ
ศึกษาระบบชาติจากตะวันตก
มาผสานกับสุนทรียะ
ความเป็นไทย

การเปลี่ยนผ่าน:
จากภาพชีวิตชนบท
สู่ศิลปะนามธรรม
(Abstract) ในยุค
เศรษฐกิจขยายตัว

ยุคร่วมสมัย:
หันกลับมาใช้สื่อผสม
(Installation) และศิลปะ
แสดงสด (Performance
(Performance Art) เพื่อ
วิพากษ์วิจารณ์ความเหลื่อมล้ำ
และสถานการณ์ทางการเมือง

สภาวะย้อนแย้ง (Paradox):
ความพยายามรักษา
สมดุลระหว่างวิถี
ความเชื่อดั้งเดิม
กับความจริงทางสังคมใน
โลกสมัยใหม่

ปัญญาประดิษฐ์เปลี่ยนบทบาทศิลปินจากผู้สร้างวัตถุสู่นักคิดเชิงระบบ

ศตวรรษที่ 21 เปลี่ยนนิยามของสื่อ (Medium) จากวัตถุทางกายภาพสู่อัลกอริทึม
ก่อให้เกิดวิกฤตอัตลักษณ์ทางศิลปะ



AI ในฐานะคู่หูสร้างสรรค์:
โมเดล Text-to-image
ขยายขอบเขตจินตนาการและทดลอง
ไอเดียได้อย่างรวดเร็ว

บทบาทใหม่ของศิลปิน:
ศิลปินกลายเป็น 'นักคิดเชิงระบบ'
(Systems Thinker) และ
'ผู้ออกแบบประสบการณ์'
มากกว่าผู้ผลิตงานฝีมือ

วิกฤตความเป็นเจ้าของ:
ศิลปะ AI ขาดรอยนิ้วมือและจิตวิญญาณ
ภายในที่มนุษย์ควบคุมไม่ได้
แต่กำลังสร้างสุนทรียศาสตร์ใหม่ที่
หลอมรวมระหว่างมนุษย์และเครื่องจักร

เสาหลัก 4 ประการในการประเมินและคัดเลือกแนวทางศิลปะเชิงยุทธศาสตร์

การเลือกแนวทางให้ประสบความสำเร็จในตลาดศิลปะและเชิงวิชาการ
ต้องอาศัยการประเมินปัจจัยทั้งภายในและภายนอก

1. ความสอดคล้อง (Relevance): Fits Contexts

แนวทางต้องเชื่อมโยงและตอบสนองต่อ
บริบททางศิลปะ สังคมปัจจุบัน
หรือหัวข้อที่ต้องการสื่อสาร

2. ความเป็นต้นแบบ (Originality): Adds New Perspective

แม้จะใช้ลัทธิเดิมเป็นฐาน แต่ต้องต่อยอดด้วย
มุมมองหรือเทคนิคที่แปลกใหม่เพื่อสร้าง

3. ขอบเขต (Scope): Balance Depth and Breadth

ประเด็นต้องมีความพอดี ไม่กว้าง
เกินไปจนไร้ความลึก และไม่แคบ
เกินไปจนขาดมิติในการต่อยอด

4. ความหลงใหล (Passion): Personal Drive

ความสนใจส่วนบุคคลคือเชื้อเพลิงสำคัญ
ที่สุดที่ทำให้กระบวนการสร้างสรรค์
ดำเนินไปได้อย่างยั่งยืน

แผนผังวิเคราะห์ตนเองเพื่อจับคู่ทักษะกับลัทธิศิลปะที่เหมาะสม

กระบวนการค้นหาต้องเกิดจากการผสมผสานทักษะส่วนบุคคลเข้ากับความต้องการของลัทธิทางศิลปะ

การสะท้อน
ความคิดตนเอง
(Self-reflection)

การค้นคว้าและ
ชมงานจริง
(Research)

การทดลอง
หลายแนวทาง
(Experimentation)

การสร้างผลงาน
อย่างต่อเนื่อง
(Consistency)

ทักษะและความสนใจส่วนบุคคล

ทักษะสังเกตรายละเอียด + ความแม่นยำสูง

ชอบความไร้ขีดจำกัด + ทำทลายจิตใต้สำนึก

วิพากษ์สังคม + สร้างพื้นที่ประสบการณ์

ลัทธิที่สอดคล้อง

สัจนิยม (Realism) / มินิมัลลิสม์ (Minimalism)

เซอร์เรียลลิสม์ (Surrealism) / นามธรรม (Abstract)

ศิลปะสื่อผสมและจัดวาง (Conceptual / Installation)

อนาคตของศิลปะคือการหลอมรวมข้ามศาสตร์เพื่อสะท้อนจิตวิญญาณแห่งยุคสมัย

พรมแดนระหว่างลัทธิศิลปะต่างๆ ในอดีตกำลังจางหายไป นำไปสู่สถานะไร้รูปแบบตายตัว

ผู้ประสานความหมาย:
ศิลปินรุ่นใหม่ต้องทำหน้าที่
เชื่อมโยงระหว่างโลกแห่ง
ความจริงและโลกเสมือน



เป้าหมายสูงสุด: ไม่ใช่
แค่การสร้างสไตล์ที่สวยงาม
แต่คือการสร้างสรรค์ผลงาน
ที่ครอบคลุมและสะท้อน
จิตวิญญาณแห่งยุคสมัย
(Zeitgeist) เพื่อสร้างผล
กระทบต่อจิตสำนึกของผู้ชม

การกำหนดแนวทางศิลปะคือการเดินทางค้นหาตัวตนที่ไม่มีวันสิ้นสุด



ศิลปะที่ทรงพลังไม่ได้เกิดจากความบังเอิญ
แต่เกิดจากการเลือกกรอบแนวคิดที่รองรับสารของคุณได้อย่างแข็งแกร่งที่สุด



- วิวัฒนาการที่ไม่หยุดนิ่ง: จากการแสวงหาความจริงทางธรรมชาติ สู่ความจริงส่วนบุคคล และความจริงทางสังคมในโลกดิจิทัล

กระบวนการค้นคว้าและลัทธิทางศิลปะคือเครื่องมือ... ทว่า เสียง และ เอกลักษณ์ ที่แท้จริงนั้น
รอคอยการสลับพู่กันครั้งต่อไปของคุณ ท่ามกลางกระแสการเปลี่ยนแปลงของโลกที่รวดเร็วกว่ายุคสมัยใดๆ