

# การสร้างอินโฟกราฟิก

เปลี่ยนข้อมูลมหาดาศาลให้เป็น**เวทมนตร์**ที่เข้าถึงง่าย  
ด้วย**ปัญญาประดิษฐ์**และสุนทรียศาสตร์



# วิกฤตการณ์ เศรษฐกิจแห่งความสนใจ (The Attention Economy)



**Data Overload:** ข้อมูลขยายตัวรวดเร็วเกินกว่าที่สมองมนุษย์จะประมวลผลผ่านตัวอักษรได้ทัน

**ภาวะทางพุทธิปัญญา:** ผู้คนเหนื่อยล้าจากการอ่านและต้องตัดสินใจในระดับวินาที



**Decision Clarity:** อินโฟกราฟิกคือ จุดพักสายตาที่ช่วยลดความเครียด

**กลไกขับเคลื่อนความเข้าใจ:** การบูรณาการศาสตร์แห่งข้อมูล จิตวิทยา และศิลปะเข้าด้วยกัน

# คลังอาวุธเวทมนตร์: ระบบนิเวศเครื่องมือปี 2026



## Canva

**จุดเด่น:** ความเร็วแสง & Magic Studio AI  
**กลุ่มเป้าหมาย:** ผู้เริ่มต้น, นักการตลาด



## Venngage

**จุดเด่น:** โครงสร้างข้อมูลธุรกิจ & Accessibility  
**กลุ่มเป้าหมาย:** องค์กร, HR



## Piktochart / Visme

**จุดเด่น:** แปลงข้อมูลดิบเป็นภาพทันที & Interactive  
**กลุ่มเป้าหมาย:** นักวิเคราะห์



## Illustrator + Datylon

**จุดเด่น:** ควบคุมทุกพิกเซล, อัปเดตข้อมูลอัตโนมัติ  
**กลุ่มเป้าหมาย:** โปรเฟสชันแนล

# ทำความรู้จัก เพื่อนร่วมงานเชิงสร้างสรรค์ (Your Generative Collaborator)



**คัดกรองข้อมูล (Data Sifting):** AI ช่วยค้นหาข้อมูลล้ำค่า (Data Nuggets) จากชุดข้อมูลขนาดใหญ่ในพริบตา



**จัดเลย์เอาต์อัตโนมัติ (Auto-Layout):** อัลกอริทึมปรับสมดุลและตำแหน่งองค์ประกอบโดยอัตโนมัติเมื่อเนื้อหาเปลี่ยน



**สร้างสรรค์ไอคอน (Asset Generation):** สร้างภาพประกอบและไอคอนเฉพาะตัว (Unique assets) ผ่าน Generative AI



**วิเคราะห์คาดการณ์ (Predictive Analytics):** จำลอง Eye-tracking เพื่อคาดการณ์จุดที่ผู้ชมจะหยุดมองล่องหน้า

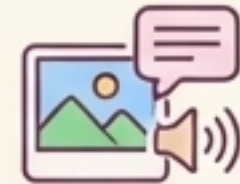
# ดีไซน์ที่โอบกอดทุกคน: ความเห็นอกเห็นใจในยุค AI (Empathy & Accessibility)

AI ช่วยสร้างมาตรฐานใหม่ในการสื่อสารที่เป็นมิตรต่อมวลชน



## Color Contrast

**การเข้าถึงข้อมูลอย่างเท่าเทียม:**  
AI ตรวจสอบความเปรียบต่างของสีโดยอัตโนมัติ เพื่อให้ได้มาตรฐานสำหรับผู้ที่มีความบกพร่องทางการมองเห็นสี



## Auto Alt-Text

**แปลภาพเป็นเสียง:** ระบบสร้างข้อความอธิบายภาพ (Alt Text) อัตโนมัติ ส่งต่อข้อมูลให้โปรแกรมอ่านหน้าจอ (Screen Reader) สำหรับผู้พิการทางสายตาได้อย่างแม่นยำ

# จิตวิทยาการมองเห็น: นำทางสายตาด้วย Visual Hierarchy

ลดภาระทางพุทธิปัญญา (Cognitive Load) ด้วยการบอกสมองว่าต้องมองอะไรก่อน



**Tip** 👁️

ใช้ขนาด (Size) ที่ใหญ่กว่าปกติ 2 เท่าสำหรับหัวข้อหลัก เพื่อสร้างจุดสนใจ (Focal Point) ที่ทรงพลัง!

# สูตรลับคาเฟ่สีพาสเทล: กฎการใช้สี 60-30-10

สร้างความโดดเด่นโดยไม่ทำให้สายตาเหนื่อยล้า



## 30% สีรอง (Secondary)

ใช้สำหรับพื้นที่เนื้อหา กล่องข้อความ  
ช่วยแบ่งสัดส่วนข้อมูลให้ชัดเจน



## 60% สีพื้นฐาน (Base)

สร้างบรรยากาศหลักของงาน (Negative Space)  
ให้ความรู้สึกผ่อนคลายและไม่อึดอัด

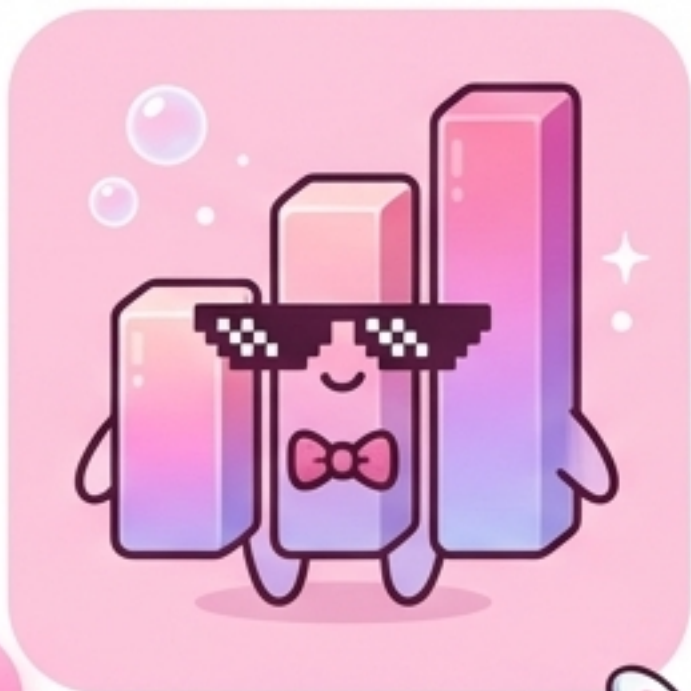


## 10% สีไฮไลท์ (Call-to-Action)


สีที่ใช้เน้นดึงดูดสายตาไปยังจุดที่สำคัญที่สุด  
สถิติสำคัญ หรือปุ่มคลิก




# จับคู่ข้อมูลกับเนื้อคู่: Data Matchmaker




## Bar Chart (หนุ่มแท่งสุดเนียบ)


 เป้าหมาย (Hobbies):  
ชอบเปรียบเทียบข้อมูลต่างหมวดหมู่

 **ข้อควรระวัง (Red Flag):**  
ต้องเริ่มต้นแกน Y ที่จุด 0 เสมอ  
ไม่จิ้นถือว่าหลอกลวง!



## Line Graph (สาวเส้นนักพยากรณ์)


 เป้าหมาย (Hobbies):  
ตามติดเทรนด์และการเปลี่ยนแปลง  
ตามกาลเวลา

 **ข้อควรระวัง (Red Flag):**  
ไม่ชอบความวุ่นวาย อย่าใส่เส้นกราฟ  
เกิน 4-5 เส้นในภาพเดียว




## Pie Chart (น้องพายผู้น่ารัก)


100% เป้าหมาย (Hobbies):  
โชว์สัดส่วนภาพรวม (100%)

 **ข้อควรระวัง (Red Flag):**  
รับหมวดหมู่ได้สูงสุดแค่ 5 อย่าง  
มากกว่านี้จะดูเลอะเทอะ



## Heat Map (พี่ฮ็อตแมพผู้ลึกซึ้ง)

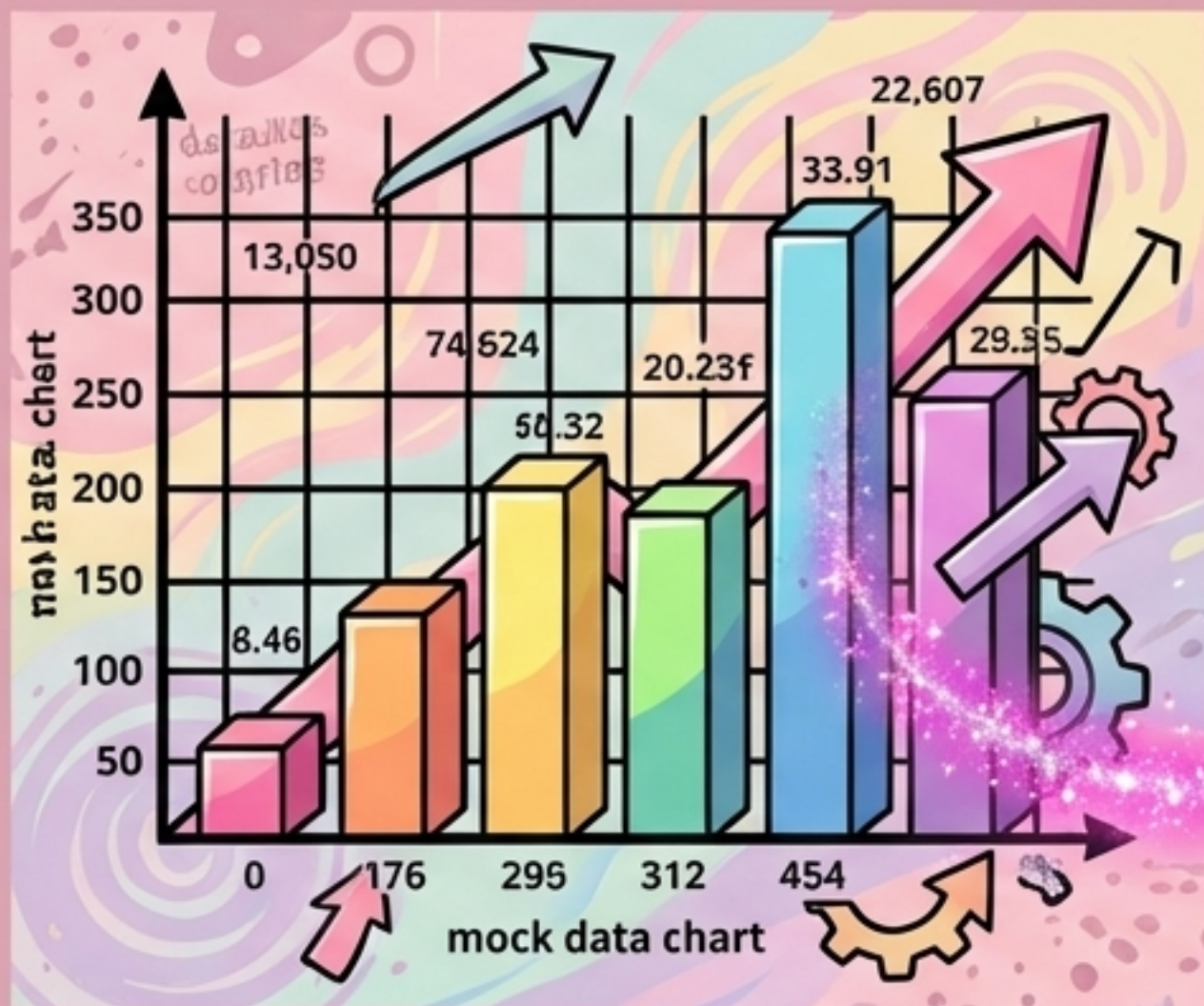
 เป้าหมาย (Hobbies):  
แสดงความหนาแน่นด้วยความเข้มของสี

 **ข้อควรระวัง (Red Flag):**  
ต้องเลือกพลาเลตต์สีที่เป็นมิตร  
กับคนตาบอดสีเสมอ



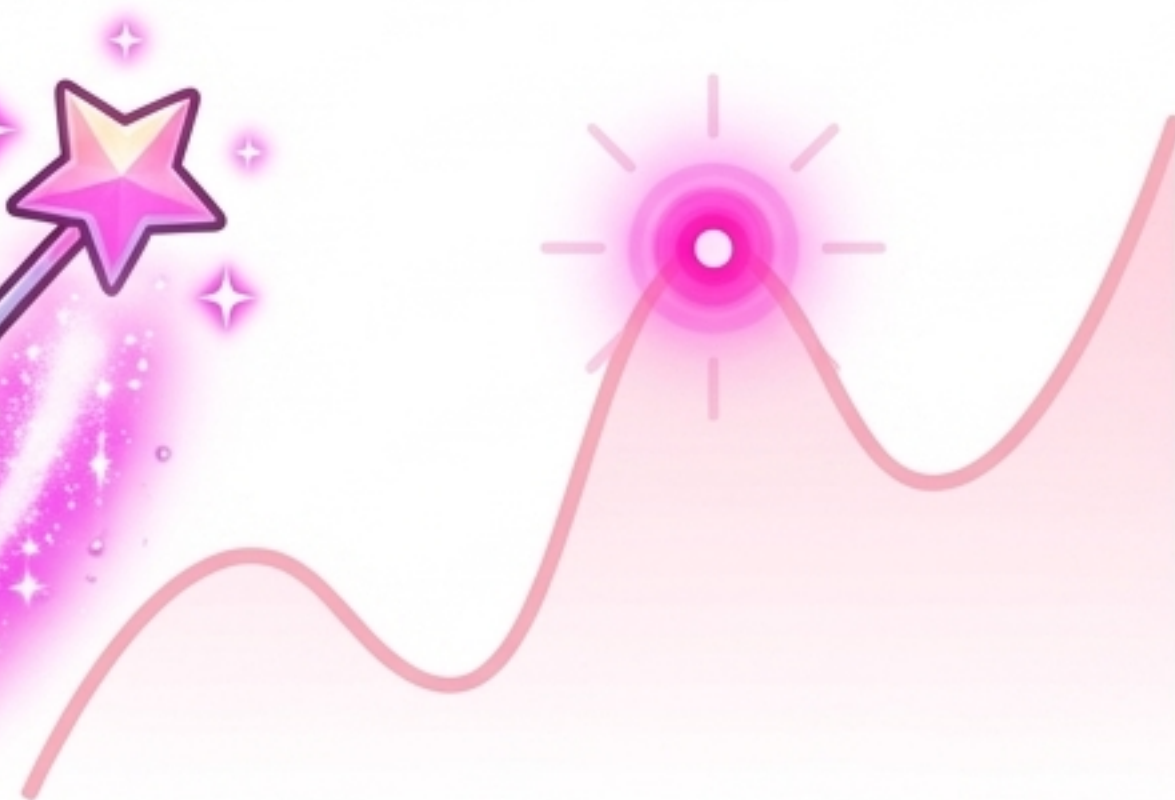
# เวทมนตร์แห่งความเรียบง่าย: Data Minimalism & Anomaly Detection

ก่อนจัดระเบียบ



Chartjunk: องค์ประกอบตกแต่งที่ไม่จำเป็น ทำให้ข้อมูลหลักถูกบดบัง

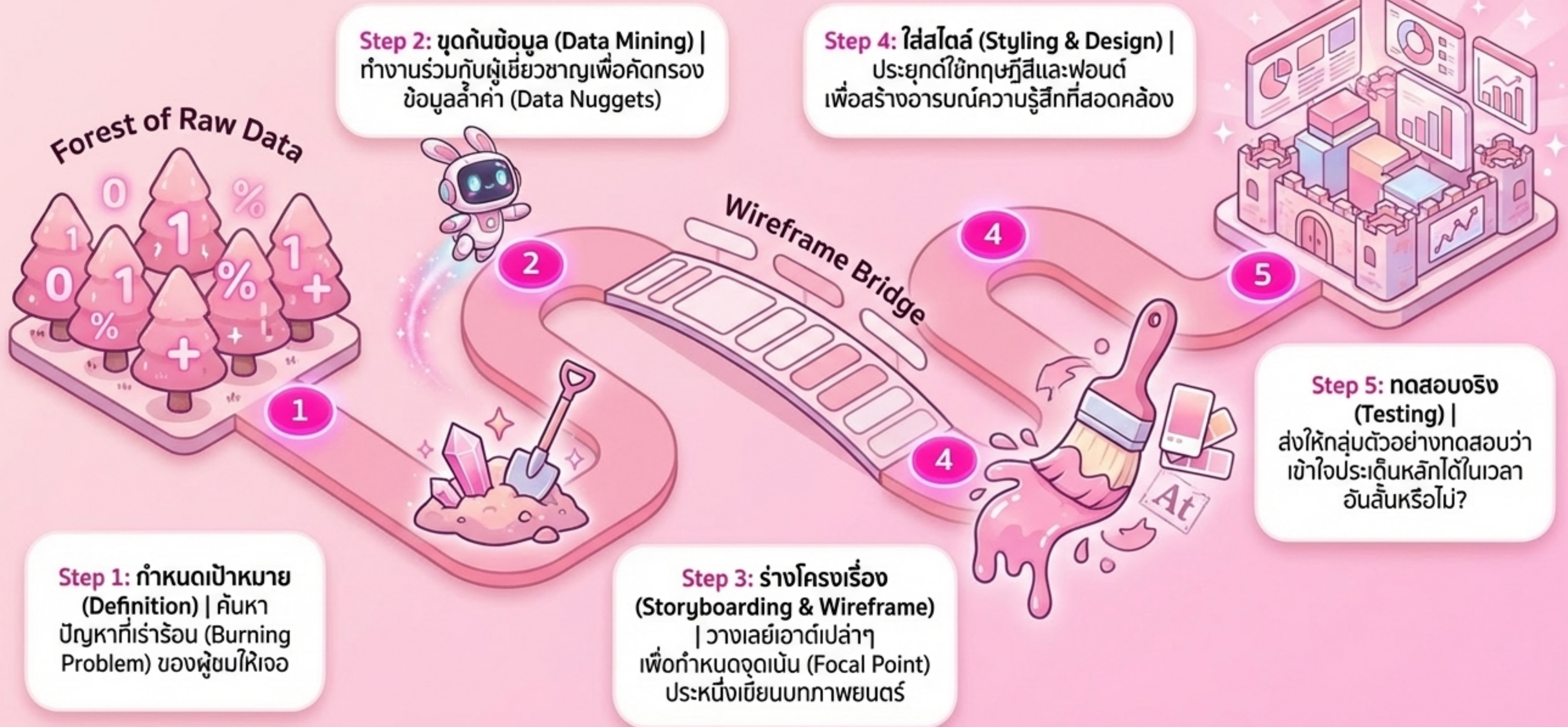
หลังใช้เวทมนตร์ AI



**Data Minimalism:** ตัดสิ่งกวนใจออก ให้เหลือเพียงเสียงของข้อมูลที่แท้จริง

**Anomaly Detection (ไฮไลต์จุดผิดปกติ):** AI ช่วยวิเคราะห์และเปล่งแสงเน้นย้ำจุดข้อมูลที่ผิดปกติ โดยอัตโนมัติ เพื่อบอกว่า อะไรคือสิ่งที่ต้องโฟกัสด่วน

# การพจนกัย 5 ด้าน: กระบวนการสร้างสรรค์อย่างเป็นระบบ (Creation Framework)



# สุนทรียศาสตร์ปี 2026: ความไม่สมบูรณ์แบบที่ตั้งใจ (Imperfect by Design)

หลีกเลี่ยงจากความเนียบแบบคอมพิวเตอร์ (Hyper-polish) สู่ความจริงแท้ที่มีความเป็นมนุษย์

## Notes App Chic:

ฟอนต์ลายมือ พื้นหลังกระดาษไม้  
สร้างความรู้สึกอบอุ่น จริงใจ  
และเข้าถึงง่าย (Reality Strikes)

## Kidult Trend:

ใช้สีสันสดใสปรี๊ด พดสมสมปรี๊ด  
และรูปทรงเรขาคณิตแบบของเล่น  
เพื่อความสนุกสนาน  
ลดความเครียดจากข้อมูล

## Texture Check:

เพิ่มมิติด้วยพื้นผิวสัมผัส เช่น  
เอฟเฟกต์แก้วเหลว (Liquid Glass)  
สร้างความลึกในโลก Flat Design

# จัดการมอสนสเตอร์ข้อมูล: ธรรมชาติบาลและแดชบอร์ด (Data Governance)



## Narrative Dashboards:

เปลี่ยน Data Overload ให้เป็น Decision Clarity  
ผสาน Business Intelligence เข้ากับศิลปะการ  
เล่าเรื่อง ช่วยให้ตัดสินใจเร็วขึ้น 5 เท่า



## One Key Insight Per View:

ระวังอัมพาตทางการตัดสินใจ  
(Analysis Paralysis) กฎเหล็กคือ:  
1 หน้าจอ ต่อ 1 ประเด็นสำคัญเท่านั้น



## Data Privacy & Security:

ความสวยงามต้องมาพร้อมความปลอดภัย:  
ซ่อนระบบควบคุมสิทธิ์การเข้าถึงข้อมูล (Role-based  
access) ไว้เบื้องหลังเพื่อป้องกันข้อมูลรั่วไหล

# บทสรุป: อนาคตคือการผสานพลัง (The Future is Human + AI)



- **มนุษย์กำหนดทิศทาง, AI เพิ่มประสิทธิภาพ:** ใช้ AI จัดการงานเทคนิค แต่รักษาสัมผัสของมนุษย์ในการกำหนดทิศทางทางอารมณ์ และจริยธรรมข้อมูล
- **เน้นผลลัพธ์เชิงพฤติกรรม (Behavioral Outcomes):** อินโฟกราฟิกที่ดีไม่ได้วัดที่ความสวยงาม แต่วัดที่การกระทำ ที่เกิดขึ้นหลังจากผู้ชมได้รับสาร

“ อินโฟกราฟิกที่ทรงพลังที่สุด คือสะพานที่เชื่อมต่อระหว่างความจริงของตัวเลข กับ ความรู้สึกของมนุษย์ ได้อย่างไร้รอยต่อ ”