

# กายวิภาคศาสตร์ แห่งความจริง: วิวัฒนาการจาก จุดสู่สุนทรียภาพ

Noto Sans Thai

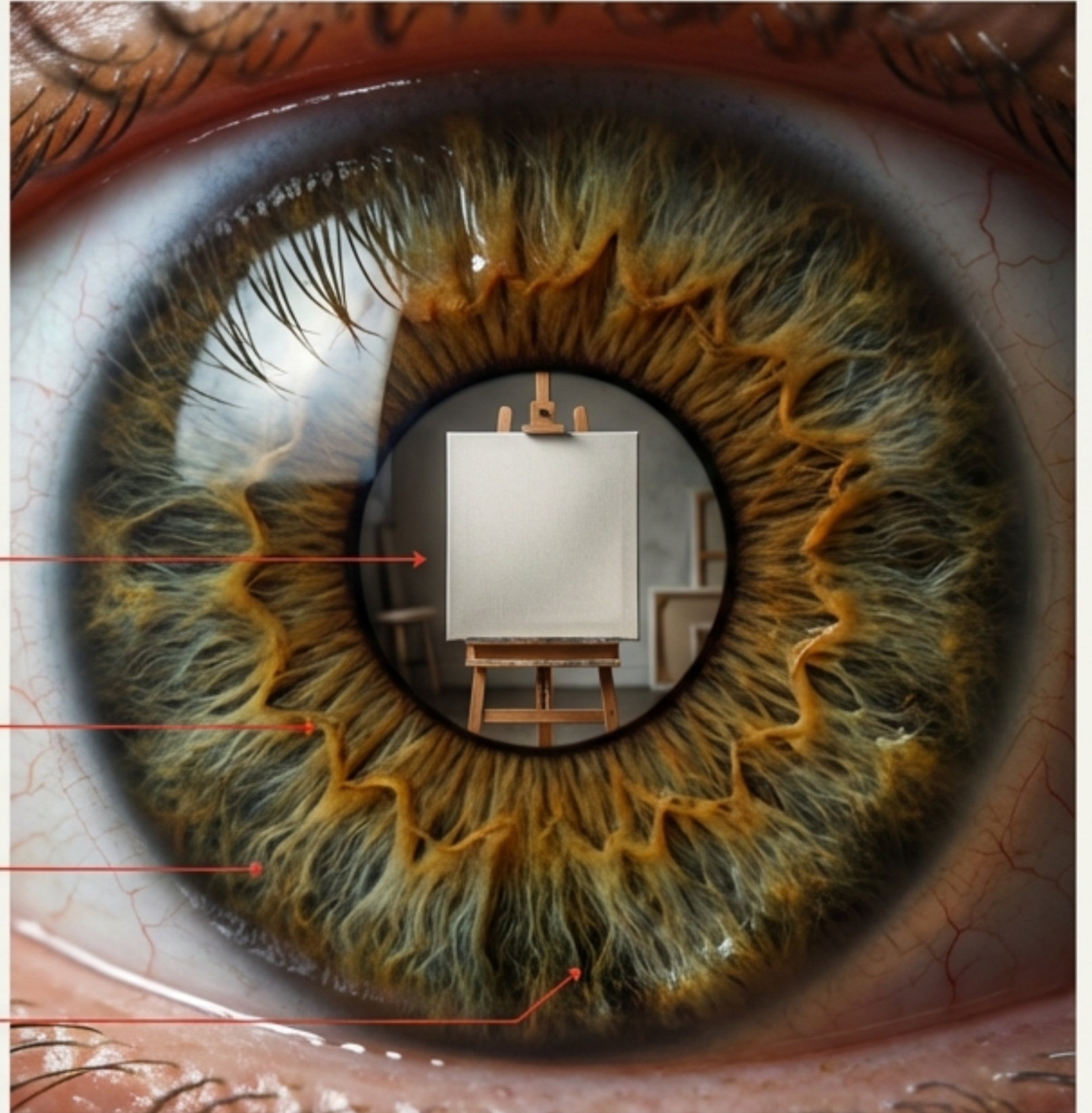
การวิเคราะห์เชิงทฤษฎี สุนทรียศาสตร์  
และจิตวิทยาการมองเห็นของทัศนธาตุ  
(Visual Elements)

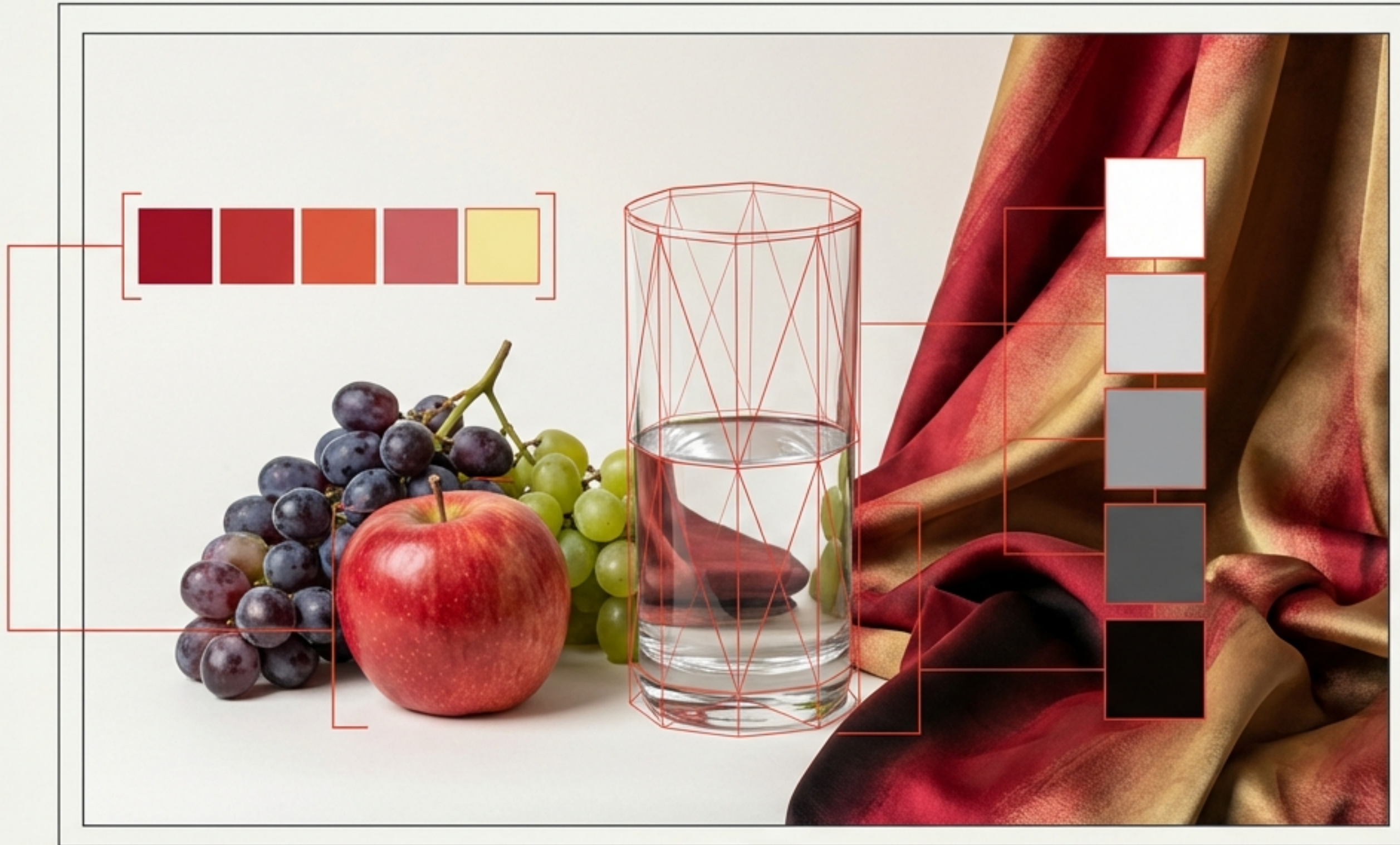
Pupil (Reflecting Canvas)  
จุดรวมการมองเห็นและการสะท้อนกลับ  
(Focal Point of Perception & Reflection)

ม่านตา: โครงสร้างเชิงปริมาตรของสี  
(Iris: Volumetric Structure of Color)

ชั้นน้ำตา: ความกระจ่างใสของพื้นผิว  
(Tear Film: Surface Clarity)

ตาขาว: พื้นหลังที่เน้นความแตกต่าง  
(Sclera: Contrast-Enhancing Background)





ทัศนธาตุ (Visual Elements) มิใช่เพียงองค์ประกอบทางกายภาพ แต่คือ 'ไวยากรณ์' ที่ศิลปินใช้จัดระเบียบและสื่อสารอารมณ์ในภาษาภาพ

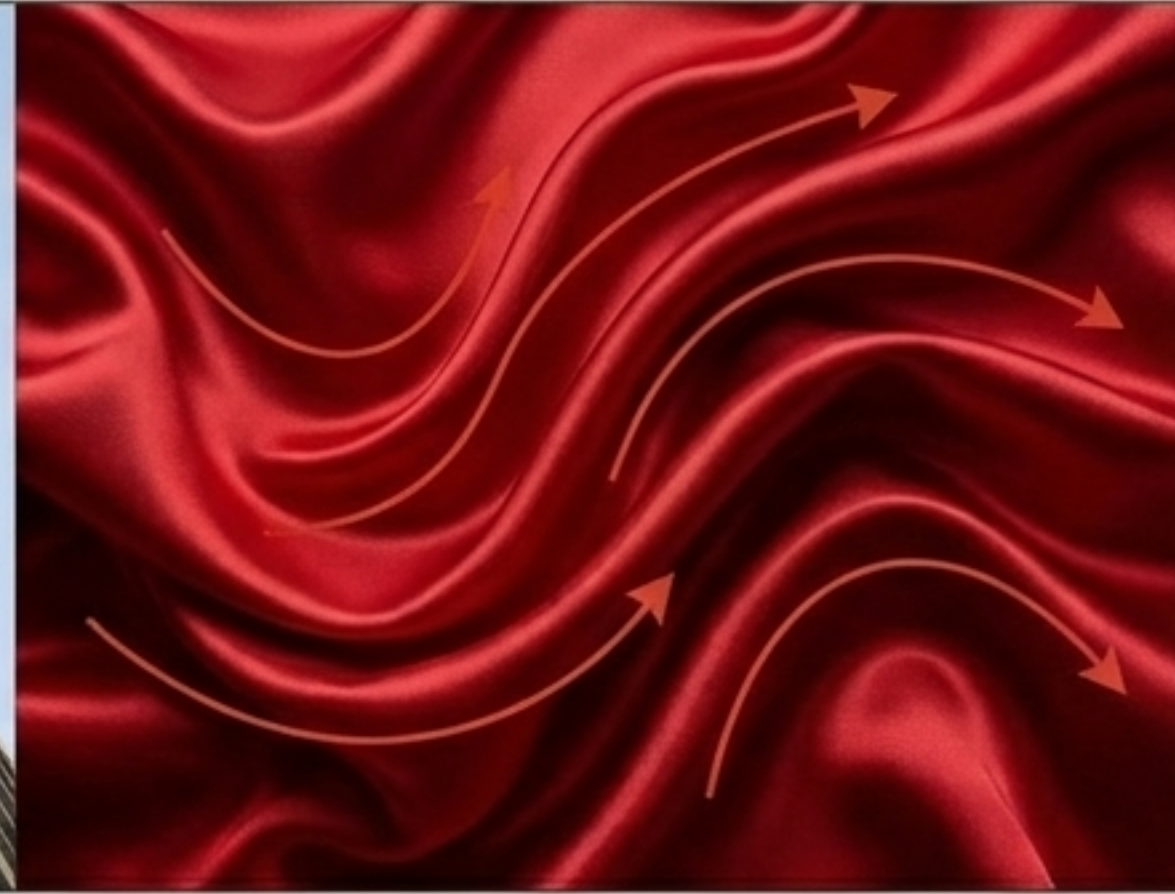


### จุดเดี่ยว (Single Point)

- ไร้มิติ (ไม่มีกว้าง ยาว ลึก)
- สร้างศูนย์กลางความสนใจอย่างเด็ดขาด
- ให้ความรู้สึกสงบ หยุตนิ่ง และระบุตำแหน่ง

### กลุ่มจุด (Point Grouping)

- รวมตัวกันเพื่อสร้างมวลและปริมาตร
- สร้างค่าน้ำหนักและความลึกทางสายตา
- ให้ความรู้สึกถึงพลังงานที่ถูกบีบอัดหนาแน่น



### จิตวิทยาและอิทธิพลทางอารมณ์ของเส้น

|                                     |                                      |
|-------------------------------------|--------------------------------------|
| เส้นตั้ง (Vertical): ความมั่นคง     | ความมั่นคง, สง่างาม, น่าเกรงขาม      |
| เส้นโค้ง (Curve): ความนุ่มนวล       | ความนุ่มนวล, เลื่อนไหล, สุขภาพ       |
| เส้นเฉียง (Diagonal): การเคลื่อนไหว | การเคลื่อนไหว, รวดเร็ว, พุ่งทะยาน    |
| เส้นหยัก (Zigzag): ความขัดแย้ง      | ความขัดแย้ง, อันตราย, ความรุนแรงพลัน |



### รูปร่าง (Shape - 2 มิติ)

- กว้าง × ยาว
- มีเส้นรอบนอกกำหนดขอบเขต
- แบบราบ ไม่มีปริมาตร

### รูปรอง (Form - 3 มิติ)

- กว้าง × ยาว × ลึก
- ให้ความรู้สึกถึงมวล (Mass) และความหนาแน่น
- สร้างมิติด้วยแสงและเงา

# ประเภทของรูปทรง (Categories of Form)



**รูปทรงเรขาคณิต (Geometric Form)**

มีโครงสร้างแน่นอน วัดได้ สื่อถึงความเป็นระเบียบ  
มาตรฐาน และความมั่นคง



**รูปทรงอินทรีย์ (Organic Form)**

รูปทรงที่เลียนแบบสิ่งมีชีวิต สื่อถึงการเจริญเติบโต  
ความอ่อนช้อย และสัมผัสแห่งชีวิต



**รูปทรงอิสระ (Free Form)**

ไม่มีโครงสร้างตายตัว สื่อถึงความเคลื่อนไหว  
พลังงานที่พุ่งพล่าน และจินตนาการ

# ค่าน้ำหนัก (Value) - เครื่องยนต์แห่งความจริง

1. Hi-light (แสงสว่างจัด):  
จุดสะท้อนแสงบนสันจมูก สว่างที่สุด
2. Light (แสงสว่าง): หน้าผากด้านรับแสง
3. Shade (เงา): รอยต่อความมืดบนแก้ม ร้อยแก้ม
4. Core Shadow (เงาเข้มจัด): ร่องแก้มด้านมืดที่ไร้แสงโดยสิ้นเชิง
5. Cast Shadow (เงาตกทอด): เงาใต้คางที่ทอดลงบนลำคอ



# การผสมสีขั้นพื้นฐาน (Basic Color Mixing)

สีขั้นที่ 1  
(Primary Colors)



สีขั้นที่ 2  
(Secondary Colors)



การผสมข้ามขั้นจะก่อให้เกิดสีขั้นที่ 3 (Tertiary) ที่มีความซับซ้อนยิ่งขึ้น

# อิทธิพลทางจิตวิทยาของอุณหภูมิสี (Color Temperature)



## อุณหภูมิร้อน (Warm Tone)

- กระตุ้นอารมณ์ให้ตื่นตัว
- ให้ความรู้สึกตื่นเต้น เร้าใจ มีพลัง
- สื่อถึงความร้อนแรงและการพุ่งทะยาน



## อุณหภูมเย็น (Cool Tone)

- ระงับอารมณ์และลดอัตราการเต้นของหัวใจ
- ให้ความรู้สึกสงบ เยือกเย็น สดชื่น
- สื่อถึงความลึกลับ หรือความโศกเศร้า

สีกลาง (Neutral Colors) เช่น ขาว ดำ เทา ทำหน้าที่ปรับความเข้มอ่อน และสีเหลือง/ม่วง สามารถปรับตัวได้ตามบริบทแวดล้อม

# ความจริงกับมายาภาพของพื้นผิว (Reality vs. Illusion of Texture)



## พื้นผิวที่สัมผัสได้จริง (Tactile Texture)

โครงสร้างทางกายภาพที่มีความหยาบหรือละเอียดจริง สามารถรับรู้ได้ทั้งสายตาและปลายนิ้ว



## พื้นผิวลวงตา (Visual Texture)

‘มายาภาพ’ ที่หลอกสมองว่าเปียก เรียบ หรือขรุขระ โดยอาศัยการควบคุมแสงเงาลงบนระนาบที่แบนราบอย่างสมบูรณ์

# หลักการองค์ประกอบศิลป์: พื้นที่ว่างและจังหวะ (Composition Principles: Space & Rhythm)

**พื้นที่ว่าง (Space):** ทำหน้าที่ลดความอัดอัด  
ให้ภาพมีลมหายใจ และหมักดินให้อุดแน่นชัดเจนขึ้น



**จังหวะ (Rhythm):** การซ้ำกันขององค์ประกอบอย่างมีระเบียบ  
สร้างความรู้สึกเคลื่อนไหวและลีลาจุดท่วงทำนองดนตรี

# หลักการองค์ประกอบศิลป์: การวิเคราะห์เส้น, พื้นผิว, และสี (Composition Principles: Analyzing Line, Texture, & Color)

1. เส้นขด (Spiral Lines): พลังงานที่หมุนวนและบ้าคลั่งของธรรมชาติ สื่อถึงการเติบโตที่ไม่สิ้นสุด



3. เส้นขด (Spiral Lines): พลังงานที่หมุนวนและบ้าคลั่งของธรรมชาติ สื่อถึงการเติบโตที่ไม่สิ้นสุด

2. พื้นผิว (Tactile Texture): เทคนิค Impasto หนาเตอะ สร้างมิติแสงและเงาบนตัวรอยแปรงเอง

3. สีคู่ตรงข้าม (Complementary Colors): ความขัดแย้งที่ลงตัวระหว่างสีวอร์มเย็นและร้อน สร้างแรงสั่นสะเทือนทางอารมณ์

# การบิดเบี้ยวเพื่อสะท้อนจิตวิทยา (The Scream Analysis)



- **เส้นเฉียง (Diagonal Lines):** โครงสร้างของสะพานสร้างมิติของความไม่มั่นคง ความไม่ปลอดภัย และความกดดันที่พุ่งเข้าหาผู้ชม
- **รูปทรงที่บิดเบี้ยว (Distorted Free-Form):** ร่างกายถูกบิดทิ้งจากความสมจริงทางกายภาพ เพื่อสะท้อนความเจ็บปวดภายในจิตใจโดยตรง
- **วรรณะสี (Color Tone):** ท้องฟ้าถูกย้อมด้วยสีแดงฉาน (วรรณะร้อน) ซึ่งเป็นสัญลักษณ์ของเลือด ความตาย และการกระตุ้นความตื่นตระหนกขั้นสุด

| ทัศนธาตุ (Visual Elements)            | ฟังก์ชันเชิงจิตวิทยา (Psychological Function) |
|---------------------------------------|---|
| จุด (Point)                           | ปฐมบทของการรับรู้ / การระบุตำแหน่ง            |
| เส้น (Line)                           | โครงสร้าง / การชี้นำทิศทางอารมณ์              |
| รูปร่าง & รูปทรง (Shape & Form)       | ระนาบ 2 มิติ / มวลและความหนาแน่น 3 มิติ       |
| ค่าน้ำหนัก (Value)                    | กลไกสร้างมิติความลึก / ความสมจริง             |
| สี (Color)                            | แรงสั่นสะเทือนทางความรู้สึก / วรรณะอารมณ์     |
| พื้นผิว (Texture)                     | สุนทรียสัมผัสทางกายภาพและมายาภาพ              |
| พื้นที่ว่าง & จังหวะ (Space & Rhythm) | ลมหายใจของภาพ / ท่วงทำนองของการเคลื่อนไหว     |

**เครื่องมืออาจเปลี่ยนผ่านจากพื้นผ้าใบสู่ปัญญาประดิษฐ์  
แต่ 'ไวยากรณ์แห่งทัศนธาตุ' ยังคงเป็นรากฐานนิรันดร์ที่ใช้ไขกุญแจสู่ความรู้สึกของมนุษย์**